

それぞれが、
ひとつの
宇宙を
形成する。



大野夢風「大日本魚類画集」
(マダイ) 1937年(部分)



特別企画展

連作の 小宇宙

ピカソの肖像画から大日本魚類画集まで

平成30年
4月7日[土]→6月24日[日]

※会期中展示替えがあります

- ◆前期：4月 7日(土)～5月20日(日)
- ◆後期：5月22日(火)～6月24日(日)

休館日：月曜(4月30日は開館) 主催：姫路市立美術館
観覧料：一般600(400)円、大高生400(300)円、中小生100(50)円
※()内は20人以上の団体料金 ※インターネット割引：各料金から100円引き、中小生は半額(4月7日より割引券をホームページに掲載)

観覧無料日：5月18日(金)「国際博物館の日」

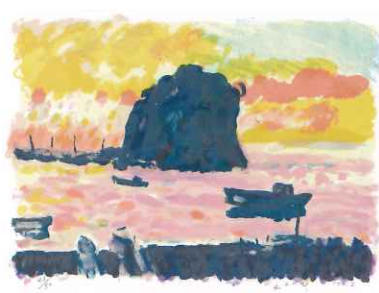
 姫路市立美術館



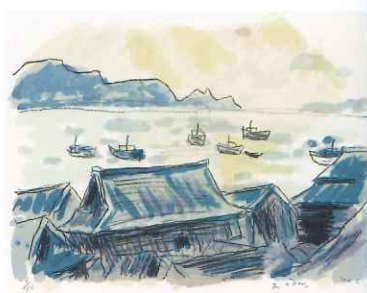
大野麥風「岐蘇路六十九次」(1912年)



大野麥風「岐蘇路六十九次」(63熊谷)1912年



尾田龍「漁港暮色」(後期展示予定)



尾田龍 作品名不詳1974年(前期展示予定)

連作の 小宇宙

美術作品には、複数の作品で成

り立つものがあります。類似した複数のモチーフをあつかい、もともと一組で構成することが前提の作品もあれば、最初は単独の作品であったのがシリーズ化されるものなど、成り立ちはさまざまです。また、連作の内容も、同じモチーフを異なる方法で捉えたもの、同じ技法を追求したもの、同種のモチーフを集めたものなどバラエティに富んでいます。これらの連作はそれぞれがひとつの世界を形成しており、一枚ずつでも成立するもの、まとめて見ることで、より理解が深まると考えられます。姫路市立美術館にもそのような作品が数多くありますが、場所的な制約もあり、一堂に会する機会は多くありません。このたびの企画展では、そうした作品を一堂に並べ、前後期に分けて約四五〇点を展示いたします。



中村忠二「動物と私 水墨篇」(カンガル)1958年(前期展示予定)



中村忠二「忠二動物エンピツデッサン篇」(禿げカ)1958年(後期展示予定)



中村忠二「動物と私 水墨篇」(老ウタン)1958年(前期展示予定)



パブロ・ピカソ「ヘレナ・ルビンスタインの肖像」より1955年(後期展示予定)
©Succession Pablo Picasso - BCF(JAPAN)

ギャラリートーク(「国際博物館の日」記念)

●5月18日(金)・19日(土)午後2時から
場 所:企画展示室
参加方法:先着20人(午後1時30分に展示室前にて整理券配布、19日は企画展の観覧券が必要、当日に限り半券可)

子どもギャラリーツアー

●4月21日(土)
当館学芸員をナビゲーターに、楽しく展示会場をめぐるります。
参加方法:各回先着20人
会 場:企画展示室(企画展の観覧券が必要、当日に限り半券可)
対象・時間:小学校1~3年生 午前10時30分~午前11時30分、小学生4~6年生 午後2時~午後3時※小学生以上も参加可能ですが、内容はそれぞれの対象にあわせたものとなります。

解説会

●5月27日(日)午後2時から
午後1時30分開場
場 所:美術館2階講堂
参加方法:定員100人 先着順

同時開催

コレクションギャラリー

「酒井家と絵画 新収蔵品を中心に」
●3月27日(火)~ 5月13日(日)

「没後30年 池田遙邨」
●5月15日(火)~6月24日(日)

國富三コレクション室(常設展示室)

「近代フランス絵画 モネからマティスまで」
●通年(休館期間を除く)



交通のご案内

JR・山陽電車姫路駅より、神姫バス⑦または⑧乗り場から③④⑤⑥⑦⑧乗車約8分、「姫山公園南・医療センター・美術館前」下車すぐ。姫路駅より徒歩約20分(姫路城東隣)。※美術館には駐車場がありませんので近隣の駐車場(有料)をご利用ください。※上記路線バスのほか、姫路城ループバスも停車します(停留所は「美術館前」)。

その他の ご案内

姫路文学館 tel.079-293-8228
「怪談血屋敷のナン 姫路名物お菊さん」
●4月21日(土)~6月10日(日)

姫路市書写の里・美術工芸館 tel.079-267-0301
春季特別展示
「書寫山園教寺—歴史を語る美術と工芸」
●4月21日(土)~6月3日(日)

美 姫路市立美術館

[姫路城東隣] 〒670-0012 姫路市本町68-25 TEL.079-222-2288
<http://www.city.himeji.lg.jp/art/>