



科学の眼

まなこ

発行: 姫路科学館 (〒671-2222 姫路市青山 1470-15 電話: 079-267-3961)
<https://www.city.himeji.lg.jp/atom/>

生物シリーズ

湿地の宝石

キンイロネクイハムシ

Donacia japana Chujo et Goecke, 1956

姫路科学館 学芸・普及担当 宮下直也

2020年5月と2021年5月に、姫路市内の河川でキンイロネクイハムシ *Donacia japana* を発見しました。兵庫県内の公式な記録では10年以上ぶりの発見とみられ、姫路市内においては初めての記録となります。

■ キンイロネクイハムシとは

キンイロネクイハムシはコウチュウ目ハムシ科ネクイハムシ亜科に分類される昆虫です。体長 8 mm 前後と比較的小型ですが、光沢のある金銅色の体色で、^{じょうし}上翅(うわばね)にある赤色の斑紋が美しいです。

湿地性の珍しい昆虫で、環境省レッドリストで準絶滅危惧 (NT)、兵庫県版レッドリストでCランクに選定されており、存続基盤が脆弱な種とされています。

抽水植物であるミクリ類に依存しており、幼虫は根を、成虫は葉を摂餌します。

■ ミクリ類について

ミクリ類はガマ科ミクリ属に分類される多年草で、湖沼やため池、流れの緩やかな水路や河川などに生育します。特に、水深が浅い泥底の環境によく見られます。果実がトゲトゲで、クリのイガを彷彿とさせる見た目をしていることから^{みくり}実栗という名前が付けられました。成長

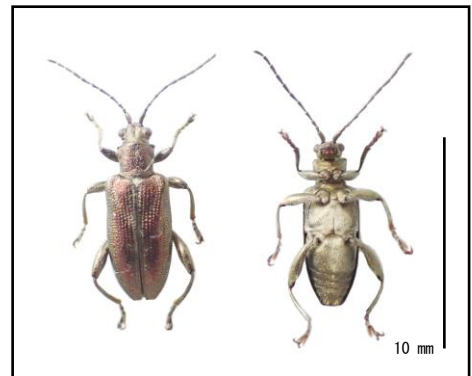


図1 キンイロネクイハムシ標本
(2個体：2021年5月3日採集)



図2 河川に群生するミクリ

すると高さ 50 cm から 150 cm ほどになる大型の草本で、夏に球状の白い花を咲かせます。

ミクリ類の多くの種が環境省と兵庫県の各レッドリストに選定されています。水辺の環境悪化などが原因で生育地が減少しており、絶滅が危惧されています。

■ 姫路市内で記録されたキンイロネクイハムシ

2020年5月に姫路市内の公園の植え込みで本種1個体を発見しましたが、周辺にミクリ類は生育しておらず、このキンイロネクイハムシはどこから来たのかという疑問が湧きました。2021年に本種の発生地を特定すべく、公園付近を流れている河川の上流域を調査し、寄主植物であるミクリ *Sparganium erectum* とナガエミクリ *S. japonicum* の自生を確認しました。これらのミクリ類の葉上を目視でくまなく探し、同年5月にキンイロネクイハムシ2個体を発見しました。これにより、この河川の上流域は本種の発生地になっていることがほぼ明らかになりましたが、幼虫の調査や他の河川における調査を進めることで本種の分布や生態の解明につながるかもしれません。

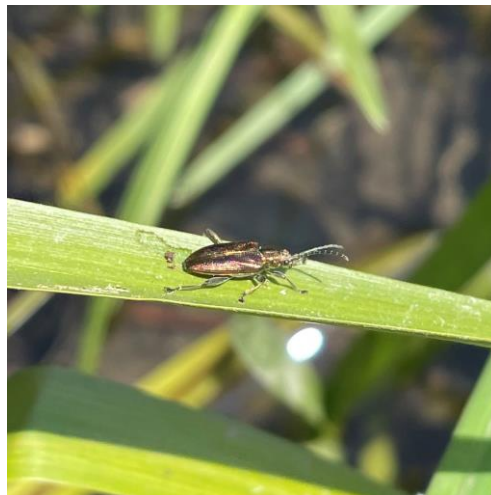


図3 葉上で静止するキンイロネクイハムシ

■ みんなで探そう！キンイロネクイハムシ

今回、キンイロネクイハムシが見つかった場所は、とりわけ自然度の高い環境ではなく、市街地を流れる河川です。局所的に残された自然の中で、本種のような希少種が世代を繋いでいるのは興味深い事実と言えます。地域の自然を守るためにも、このような生息環境を守っていく必要があります。播磨地域では、湧水などにより良好な水環境が保たれている場所が市街地周辺にも見られます。ミクリ類の生育地も複数知られており、さらなるキンイロネクイハムシの生息地発見に期待が持てます。これまで詳細な調査がなされていなかったということもあり、身近な環境で見つかる可能性は十分にあります。成虫は4～6月頃に出現するので、みなさんもぜひキンイロネクイハムシを探してみてください。

兵庫県版レッドリストは、2022年度に昆虫類の改訂が10年ぶりに行われる予定です。キンイロネクイハムシ以外にも、兵庫県内の絶滅の恐れがある昆虫に関するたくさんの情報が必要となります。珍しい昆虫だけでなく「これ何だろう？」と思った昆虫は捕まえて、あるいは写真に撮ってぜひ姫路科学館にお持ちください。学芸員と一緒に調べましょう。

参考文献

環境省, 2020. 環境省レッドリスト2020. (<http://www.env.go.jp/press/107905.html>)

佐用町昆虫館, 2021. みんなも、昆虫調査員！ このむし、みつけたら、おしえてね. (<https://www.konchukan.net/blog/?p=3782>)

兵庫県, 2012. 兵庫県版レッドリスト(昆虫類). (https://www.kankyo.pref.hyogo.lg.jp/jp/environment/leg_240/leg_289/leg_709)

宮下直也, 2021. 姫路市内で得られたキンイロネクイハムシと寄主植物ミクリ類について. きべりはむし, 44 (1) : 92-93.