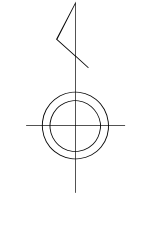




OE-06	OE-07	OE-07
2	-1	-2
OE-06	OE-07	OE-07
-4	-3	-4
OE-16	OE-17	OE-17
-2	-1	-2



【注釈】
① 本図は、国土院のDEMデータ（5mメッシュ）を基に作成された地形図であり、実際の地形と多少の誤差が生じる可能性があります。
② 本図は、国土院のDEMデータ（5mメッシュ）を基に作成された地形図であり、実際の地形と多少の誤差が生じる可能性があります。
③ 本図は、国土院のDEMデータ（5mメッシュ）を基に作成された地形図であり、実際の地形と多少の誤差が生じる可能性があります。

【図例】
● 下流部
○ 中流部
■ 上流部

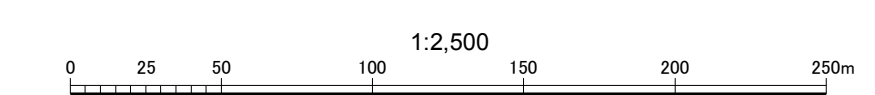
【項目】

項目	データ項目	年度
下水涵台帳	管線・マンホール位置情報	平成25年度
	管線・マンホール属性情報	平成25年度
水道データ	水道メータ設置場所情報	平成25年度
	水道使用量情報	平成25年度
基本地形図	地形図データ	平成25年度
下水データ	下水流量（ポンプ場・処理場）	平成25年度
	下水速度（ポンプ場・処理場）	平成25年度

下水熱ポテンシャル (MJ/日)

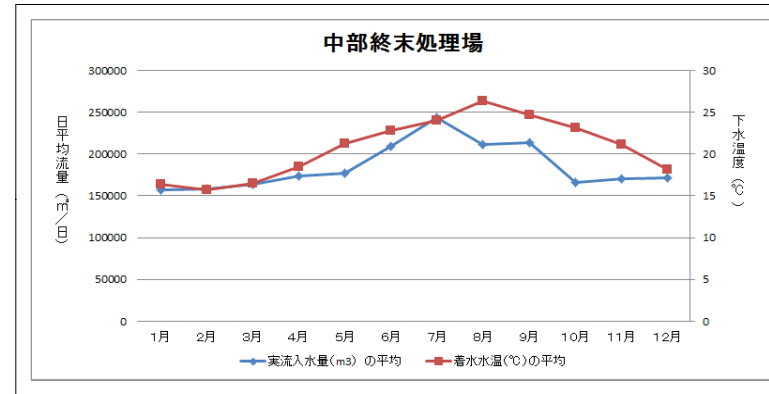
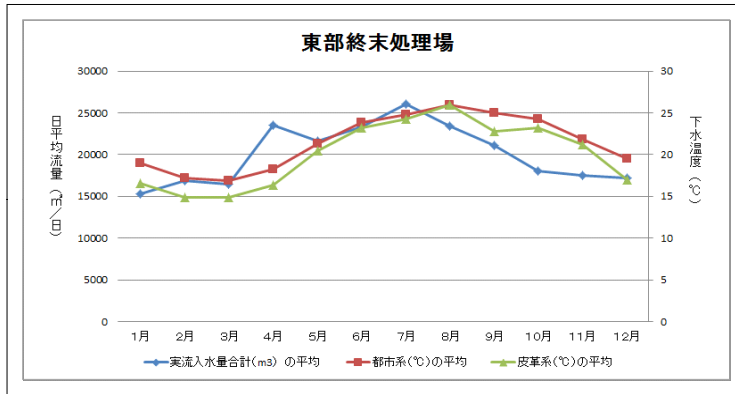
0 ~ 35000	住宅給湯負荷相当の世帯数目安 0 ~ 100
35000 ~ 170000	100 ~ 5000
170000 ~ 350000	500 ~ 10000
350000 ~ 1700000	10000 ~ 50000
1700000 ~	50000 ~

作成年度：2013年12月
作成者：国土院 国土情報センター



【注釈】

- この下水熱ポテンシャルマップは、「下水熱ポテンシャルマップ(広域ポテンシャルマップ)作成の手引き」(2015年3月環境省総合環境政策局・国土交通省水管理・国土保全局下水道部)に基づき、下水道施設における下水流量測定値を基に、下水温度差5℃としてポテンシャルを推計している。
- 推計に用いたデータは、別表の通りであり、その後の変化は、反映されていない。
- 代表日のポテンシャルを推計しているため、降雨や融雪等の影響は考慮していない。
- 下水道施設における下水流量測定値を基に推計したポテンシャルであるため、大規模温浴施設等の近傍等では誤差が大きく生じている可能性がある。
- この下水熱ポテンシャルマップは、中部処理区及び東部処理区を対象に作成している。整備対象外の隣接処理区からの汚水流入量は、各処理区内で按分しているため、幹線管渠から離れる場所ほど、誤差が大きく生じている可能性がある。



項目	データ項目	年度
下水道台帳	管路・マンホール図形情報	平成28年度
	管路・マンホール接続情報	平成28年度
水道データ	水道メータ設置場所情報	平成28年度
	水道使用量情報	平成28年度
基本地形図	地形図データ	平成28年度
下水データ	下水流量(ポンプ場・処理場)	平成28年度
	下水温度(ポンプ場・処理場)	平成28年度

下水熱ポテンシャル (MJ/日)

- 0 ~ 3,500
- 3,500 ~ 17,000
- 17,000 ~ 35,000
- 35,000 ~ 170,000
- 170,000 ~

※28年度版のポテンシャル
 ※ポテンシャルは各地点で下水流量の全量を温度差5℃で熱利用した場合の推定値である。
 ※数値は有効数字2桁に丸めている。

住宅給湯負荷相当の世帯数目安

- 0 ~ 100
- 100 ~ 500
- 500 ~ 1,000
- 1,000 ~ 5,000
- 5,000 ~

住宅1世帯、1日当たりの給湯負荷相当熱量
 34.5[MJ/日・世帯]
 (住宅1世帯の延べ床面積を100㎡と想定)