

平成27年度売却地

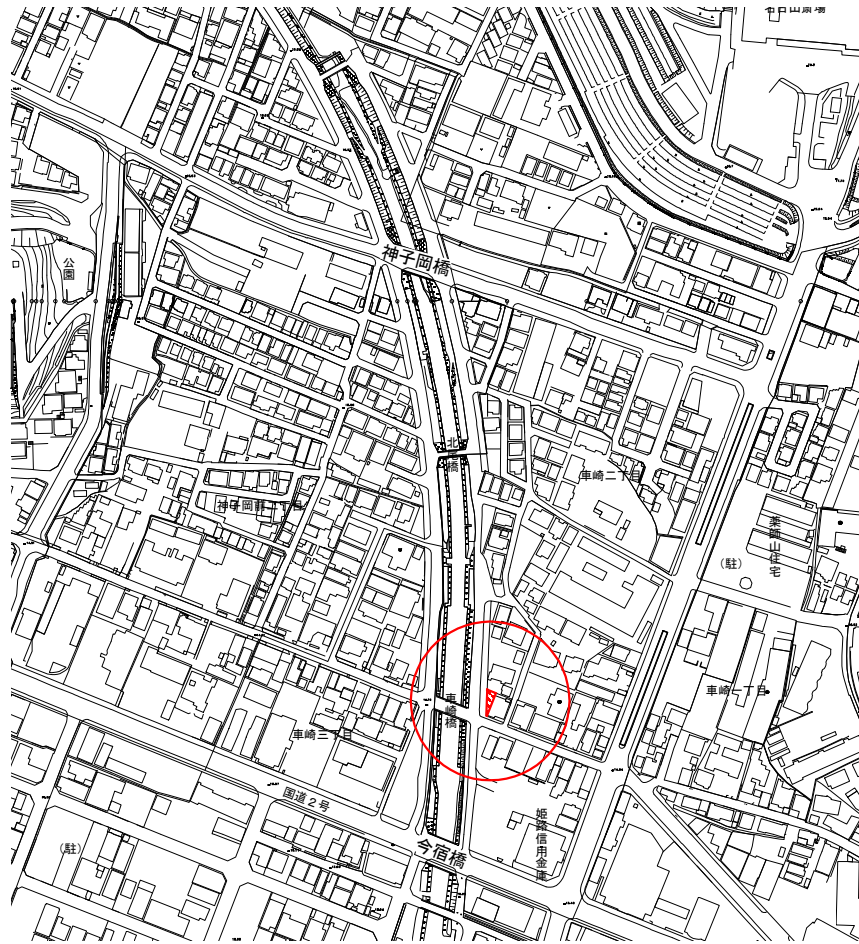
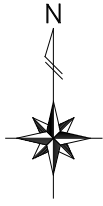
| 物件番号 | 所在地 | 地積(m ²) | 価格 |
|------|----------------|---------------------|------------|
| 1号地 | 姫路市車崎二丁目1870番5 | 39.39 | ¥1,513,000 |

| 地目 | 宅地 | 用途地域 | 第一種住居地域 |
|------------------|-------------------------------------|--|---------|
| 建ぺい率 | 60 % | 容積率 | 200 % |
| 接面道路の状況 | 西側に市道高岡227号線(幅員約9m(歩道3.5mを含む)。) | | |
| 私道の負担 | 無 | | |
| 地区計画 | 指定なし | | |
| 高度地区 | 指定なし | | |
| 防火地域 | 指定なし | | |
| 供給処理施設 | 電気 | 宅内引込可 | 関西電力(株) |
| | ガス | 宅内引込可 | 大阪ガス(株) |
| | 水道 | 宅内引込可 | 姫路市水道局 |
| | 下水道 | 宅内引込可 | 姫路市下水道局 |
| 交通機関 (道路距離概測) | 鉄道 | JR山陽本線「姫路」駅の北西約2.4km、JR姫新線「播磨高岡」駅の南東約1.5km | |
| | バス | 神姫バス「琴ヶ丘」の北東約200m | |
| 公共施設 | 市役所 | 高岡サービスセンター | |
| | 小学校 | 高岡小学校 | |
| | 中学校 | 高丘中学校 | |
| 特記事項 | 1.市道高岡227号線は現在未供用で建築基準法上の道路ではありません。 | | |

「供給処理施設」については図面等の確認により記載しています(現地での確認はしていません)。また、工事期間及び費用については各担当部署においてご確認ください。

本調書は、物件の概要を把握するための参考資料です。現地の状況及び利用制限等については、必ずご自身で調査、確認してください。

位置図



物件写真 南側から撮影



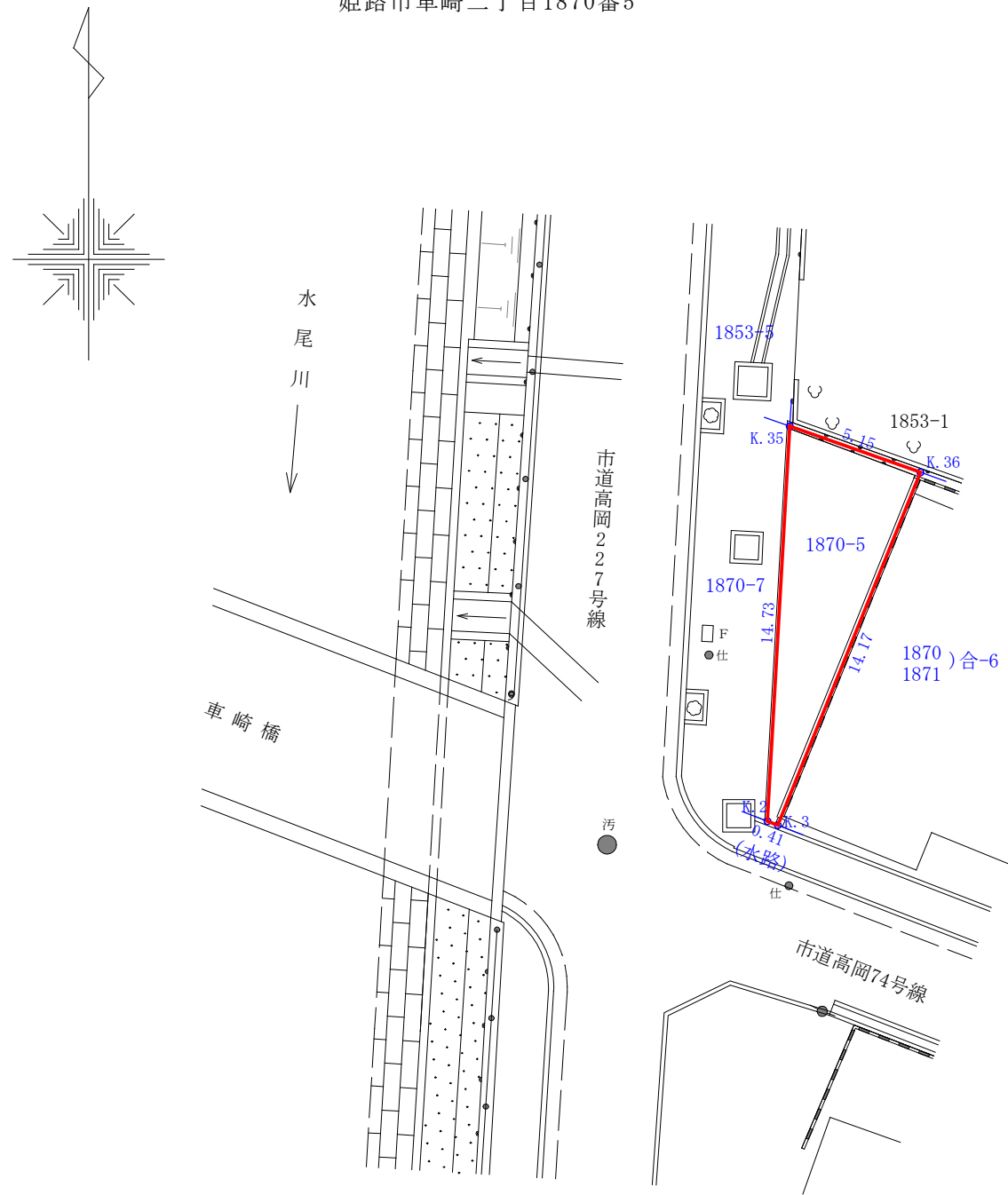
1号地 車崎二丁目1870番5

本調査では物件の概要を把握するための参考資料です。現地の状況及び利用制限等については、必ずご自身で調査、確認してください。

1号地求積図

S = 1 : 250

姫路市車崎二丁目1870番5



座標求積表

| 地番 | 1870-5 | | |
|-------|-------------|-----------|----------------------|
| 測点 | Xn | Yn | (Xn+1 - Xn-1)Yn |
| K. 35 | -128875.047 | 31163.515 | -404907.550395 |
| K. 2 | -128889.754 | 31162.681 | -462921.626255 |
| K. 3 | -128889.902 | 31163.066 | 404901.716538 |
| K. 36 | -128876.761 | 31168.377 | 463006.240335 |
| | | 倍面積 | 78.780223 |
| | | 面積 | 39.3901 |
| | | 地積 | 39.39 m ² |

本調書では物件の概要を把握するための参考資料です。現地の状況及び利用制限等については、必ずご自身で調査、確認してください。