

売却予定物件

物件番号	所在地	地積(m ²)	予定価格
61	姫路市家島町宮字折戸1410番12	1,105.47	¥38,920,000

地目	宅地	用途地域	都市計画区域外
建ぺい率	— %	容積率	— %
接面道路の状況	西側に市道家島22号線(幅員約8m)、南側、東側に市道家島22号線(幅員約4m)、北側に道路(幅員約10m)。		
私道の負担	無		
地区計画	指定なし		
高度地区	指定なし		
防火地域	指定なし		
供給処理施設	電気	宅内引込可	関西電力(株)
	ガス	接面道路配管無し	
	水道	宅内引込済	姫路市水道局
	下水道	宅内引込済	姫路市下水道局
交通機関 (道路距離概測)	船	宮港(船のりば)の南約1.5km	
公共施設	市役所	姫路市役所家島事務所	
	小学校	市立家島小学校	
	中学校	市立家島中学校	
特記事項	1. 公有水面埋立により造成しております。但し、地盤調査は行っておりません。 2. 物件にはフェンスが設置されています。 3. 物件の東側には地下埋設物があります。		

「供給処理施設」については図面等の確認により記載しています(現地での確認はしていません)。また、工事期間及び費用については各担当部署においてご確認ください。

本調書は、物件の概要を把握するための参考資料です。現地の状況及び利用制限等については、必ずご自身で調査、確認してください。

位置図



物件写真

北西側から撮影



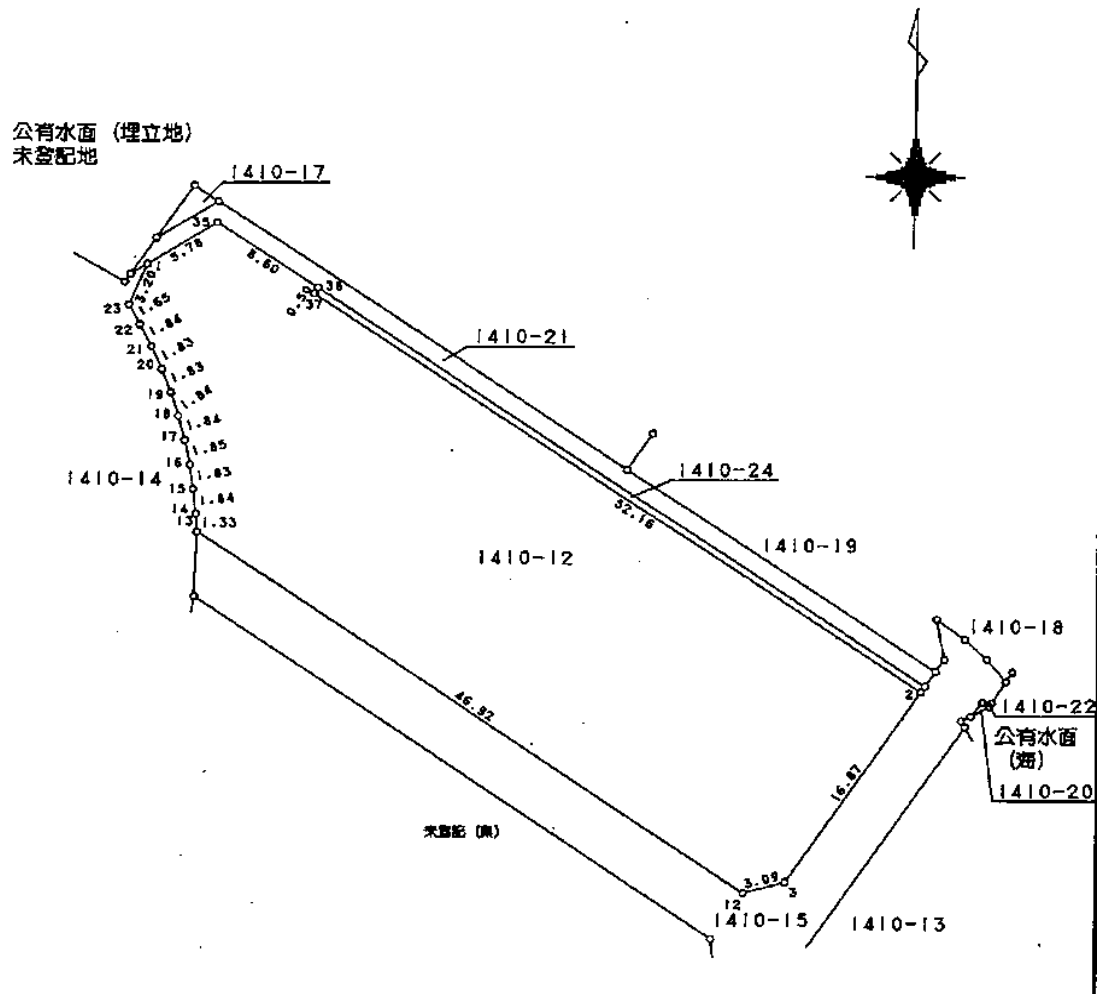
本調書は、物件の概要を把握するための参考資料です。現地の状況及び利用制限等については、必ずご自身で調査、確認してください。

西側から撮影

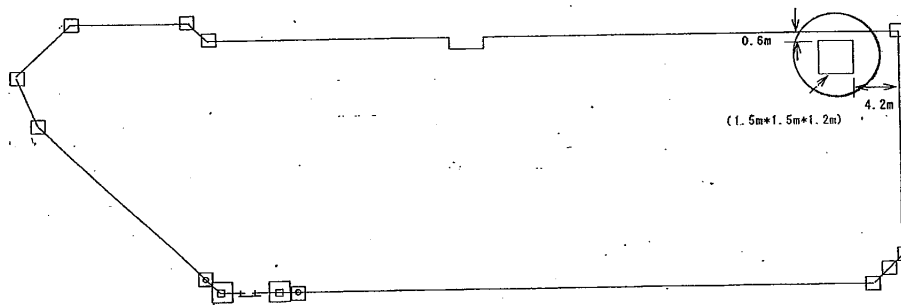


本調書は、物件の概要を把握するための参考資料です。現地の状況及び利用制限等については、必ずご自身で調査、確認してください。

明細図

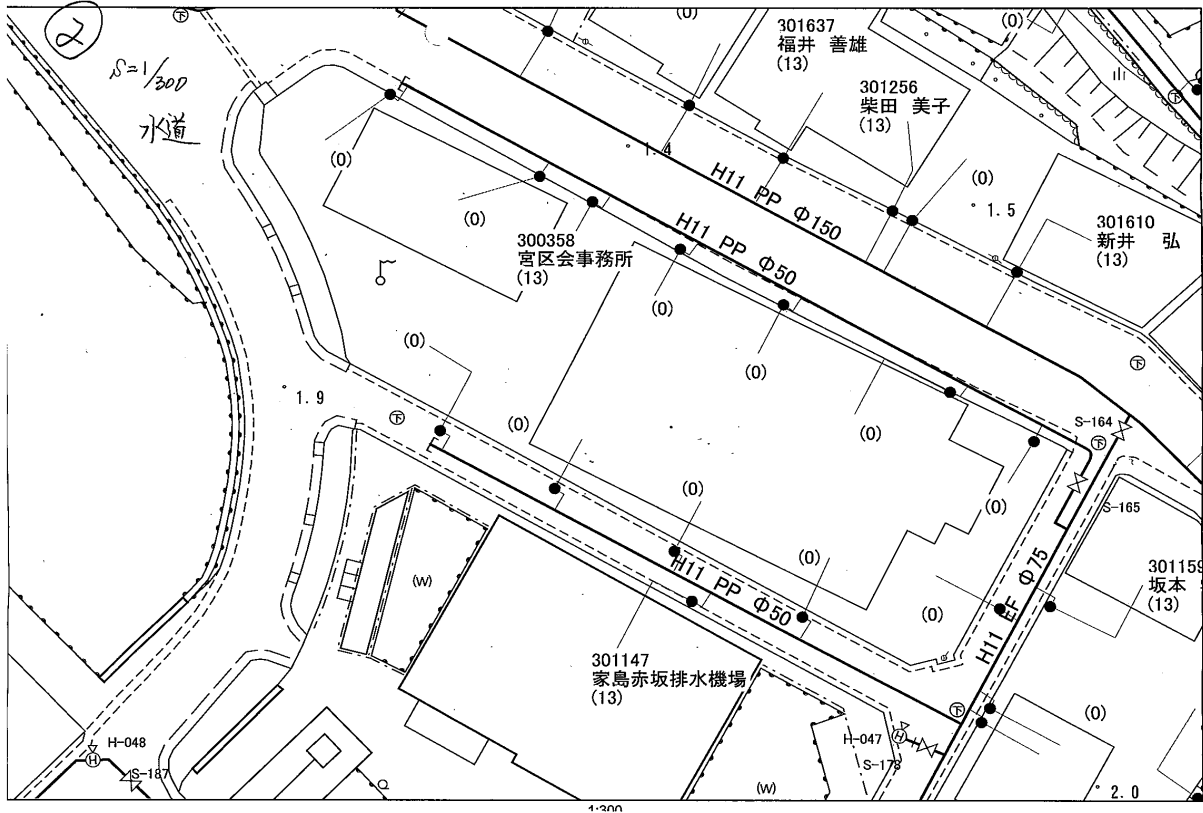


地下埋設物位置図

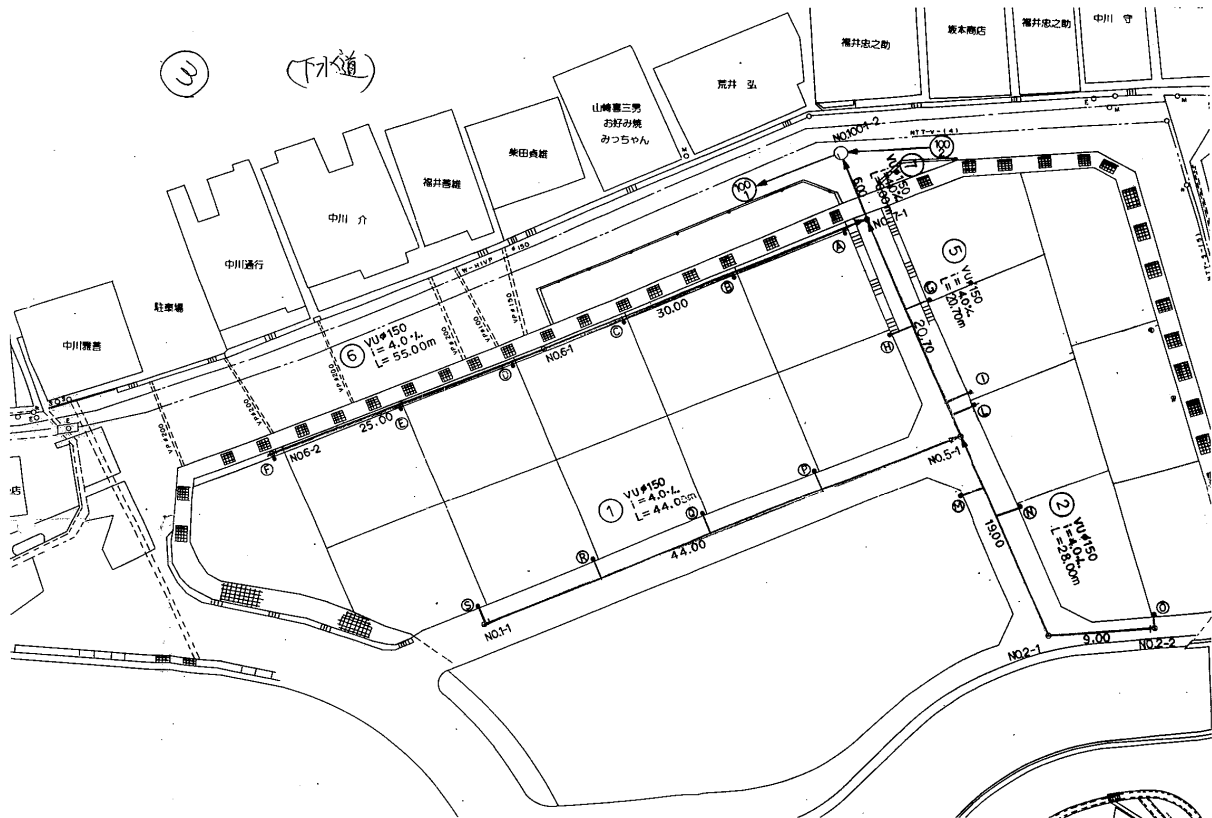


本調書は、物件の概要を把握するための参考資料です。現地の状況及び利用制限等については、必ずご自身で調査、確認してください。

水道引込図



下水道管引込図



本調査は、物件の概要を把握するための参考資料です。現地の状況及び利用制限等については、必ずご自身で調査、確認してください。