

## 売却予定物件

物件番号	所在地	地積(m <sup>2</sup> )	予定価格
44	姫路市家島町真浦字餅ヶ石2番59	403.10	¥4,680,000

地目	宅地	用途地域	都市計画区域外
建ぺい率	— %	容積率	— %
接面道路の状況	西側及び南側に市道家島56号線(幅員約5m)。		
私道の負担	無		
地区計画	指定なし		
高度地区	指定なし		
防火地域	指定なし		
供給処理施設	電気	宅内引込可	関西電力(株)
	ガス	接面道路配管なし	
	水道	宅内引込可	姫路市水道局
	下水道	宅内引込可	姫路市下水道局
交通機関 (道路距離概測)	船	真浦港(船のりば)の北東約1.5km	
公共施設	市役所	姫路市役所家島事務所	
	小学校	市立家島小学校	
	中学校	市立家島中学校	
特記事項	1. 物件にはフェンスが設置されています。 2. 物件には残置物があります。		

「供給処理施設」については図面等の確認により記載しています(現地での確認はしていません)。また、工事期間及び費用については各担当部署においてご確認ください。

本調書は、物件の概要を把握するための参考資料です。現地の状況及び利用制限等については、必ずご自身で調査、確認してください。

## 位置図



## 物件写真

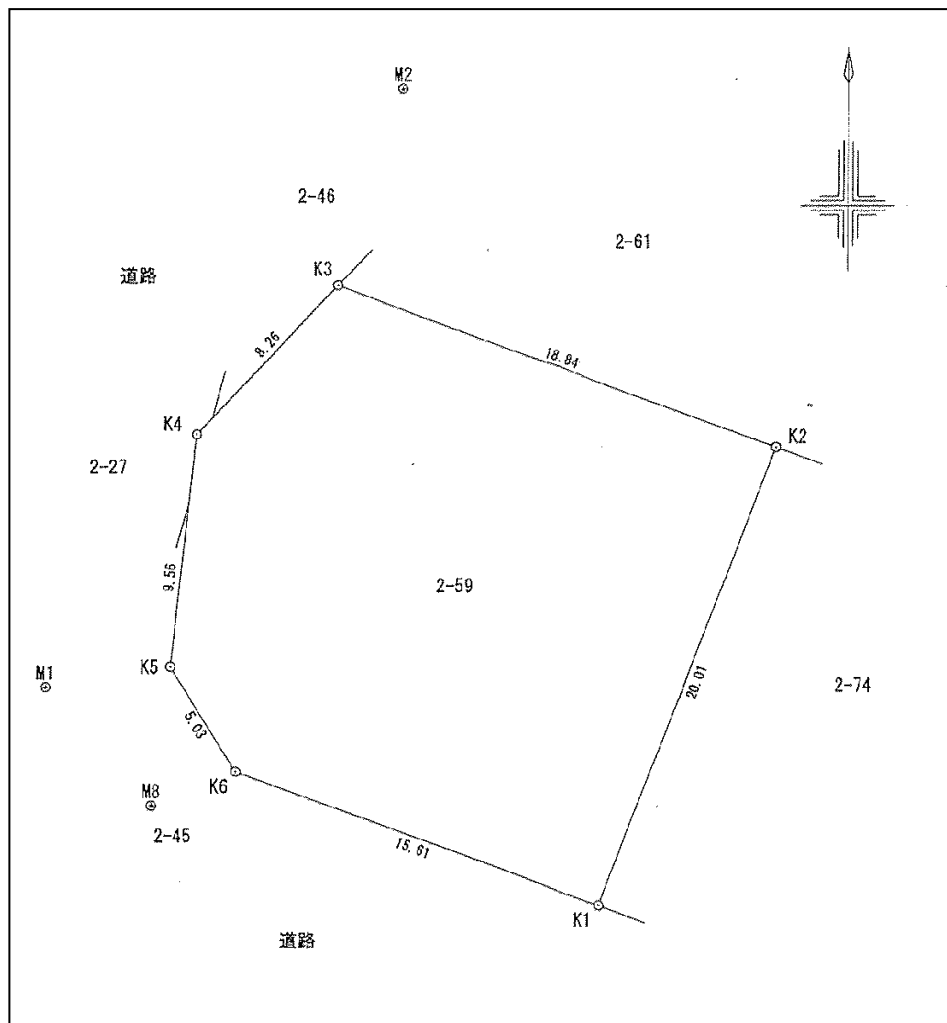
姫路市家島町真浦字餅ヶ石2番59



本調書は、物件の概要を把握するための参考資料です。現地の状況及び利用制限等については、必ずご自身で調査、確認してください。

# 明細図

姫路市家島町真浦字餅ヶ石2番59



本調書は、物件の概要を把握するための参考資料です。現地の状況及び利用制限等については、必ずご自身で調査、確認してください。