

## 売却予定物件

物件番号	所在地	地積(m <sup>2</sup> )	予定価格
74	姫路市別所町北宿字東段873番1	323.57	¥3,920,000

地目	宅地	用途地域	第一種住居地域
建ぺい率	60 %	容積率	200 %
接面道路の状況	南側に進入路(幅員2m弱)		
私道の負担	無		
地区計画	指定あり		
高度地区	指定なし		
防火地域	指定なし		
立地適正化計画	居住誘導区域内		
供給処理施設	電気	宅内引込可	関西電力(株)
	ガス	接面道路配管なし	
	水道	宅内引込可	姫路市水道局
	下水道	宅内引込可	姫路市下水道局
交通機関 (道路距離概測)	鉄道	JR山陽本線「ひめじ別所」駅の南東約1.5km	
	バス	神姫バス「小林東」の南西約160m	
公共施設	市役所	姫路市役所東出張所	
	小学校	市立別所小学校	
	中学校	市立東中学校	
特記事項	<p>1. 敷地北東部に隣接地所有者の構造物(ブロック)があります。構造物の取り扱いについては一定の制限があります。</p> <p>2. 敷地南部に街灯があります。</p> <p>3. 敷地南部に関西電力の電柱があります。</p> <p>4. 敷地南部が一部出し合いの水路になっています。</p> <p>5. 建築基準法上の接道要件を満たしていないため、建築が困難な土地になります。詳細は姫路市建築指導課に確認をお願いします。</p>		

「供給処理施設」については図面等の確認により記載しています(現地での確認はしていません)。また、工事期間及び費用については各担当部署においてご確認ください。

本調書は、物件の概要を把握するための参考資料です。現地の状況及び利用制限等については、必ずご自身で調査、確認してください。

## 位置図



## 物件写真

南東側から撮影



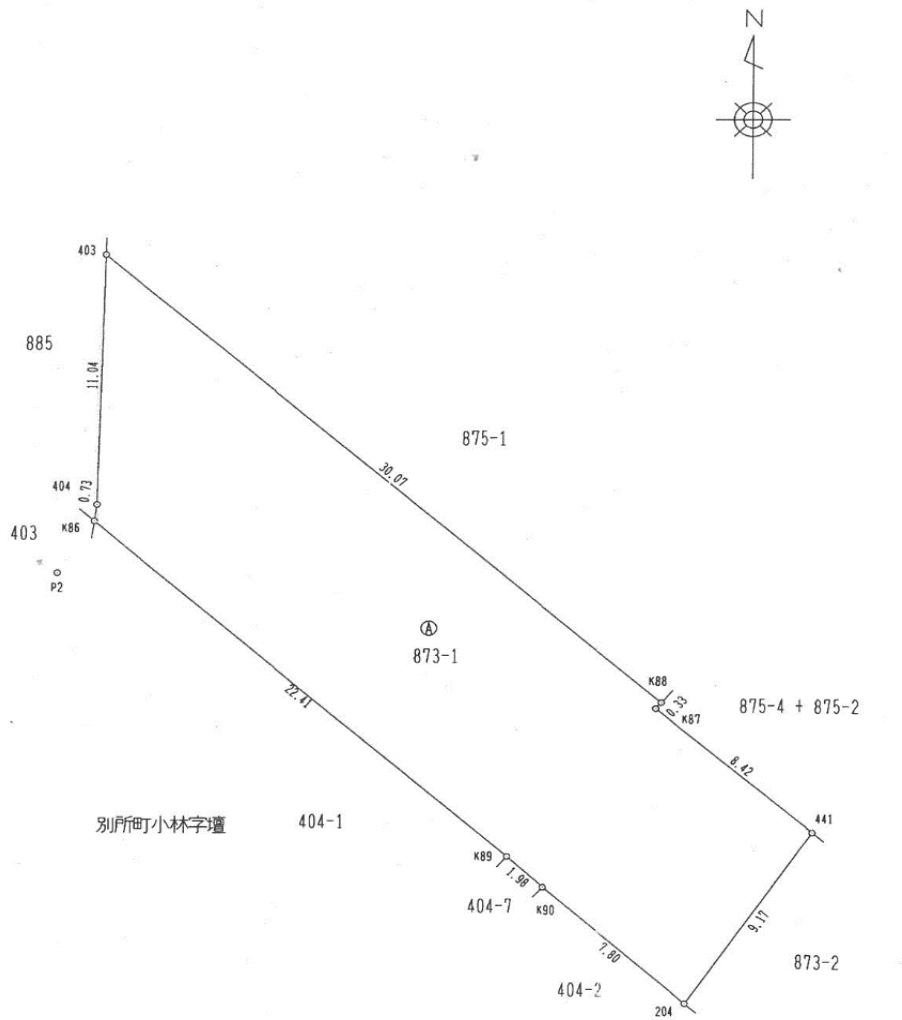
本調書は、物件の概要を把握するための参考資料です。現地の状況及び利用制限等については、必ずご自身で調査、確認してください。

北西側から撮影



本調書は、物件の概要を把握するための参考資料です。現地の状況及び利用制限等については、必ずご自身で調査、確認してください。

# 明細図



本調書は、物件の概要を把握するための参考資料です。現地の状況及び利用制限等については、必ずご自身で調査、確認してください。