

売却予定物件

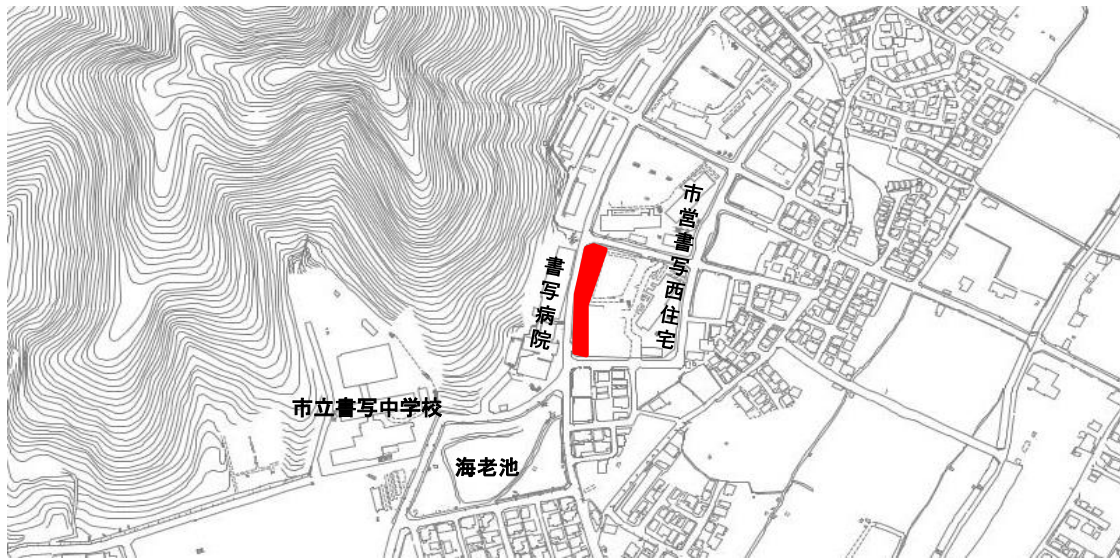
物件番号	所在地	地積(㎡)	予定価格
76	姫路市書写台二丁目23番6	1,266.78	¥34,330,000

地目	宅地	用途地域	第二種中高層住居専用地域
建ぺい率	60 %	容積率	200 %
接面道路の状況	西側に市道曾左66号線(幅員8.4m)、北側に市道曾左67号線(幅員5.5m)、南側に市道37号線(幅員6.0m)		
私道の負担	無		
地区計画	指定なし		
高度地区	指定なし		
防火地域	指定なし		
立地適正化計画	立地適正化計画区域内(都市機能誘導区域外、居住誘導区域内外)		
土砂災害防止法	土砂災害警戒区域内(一部)		
供給処理施設	電気	宅内引込可	関西電力株
	ガス	宅内引込可	大阪ガス株
	水道	宅内引込可	姫路市水道局
	下水道	宅内引込可	姫路市下水道局
交通機関 (道路距離概測)	鉄道	JR姫新線「余部」駅の北東約2.2km	
	バス	神姫バス「書写西住宅」の北約150 m	
公共施設	市役所	姫路市役所西出張所	
	小学校	市立曾左小学校	
	中学校	市立書写中学校	
特記事項	1. 敷地内に3.0m～3.5mの段差があり、一括利用が困難です。		

「供給処理施設」については図面等の確認により記載しています(現地での確認はしていません)。また、工事期間及び費用については各担当部署においてご確認ください。

本調書は、物件の概要を把握するための参考資料です。現地の状況及び利用制限等については、必ずご自身で調査、確認してください。

位置図



本調書は、物件の概要を把握するための参考資料です。現地の状況及び利用制限等については、必ずご自身で調査、確認してください。

物件写真
北方向から撮影

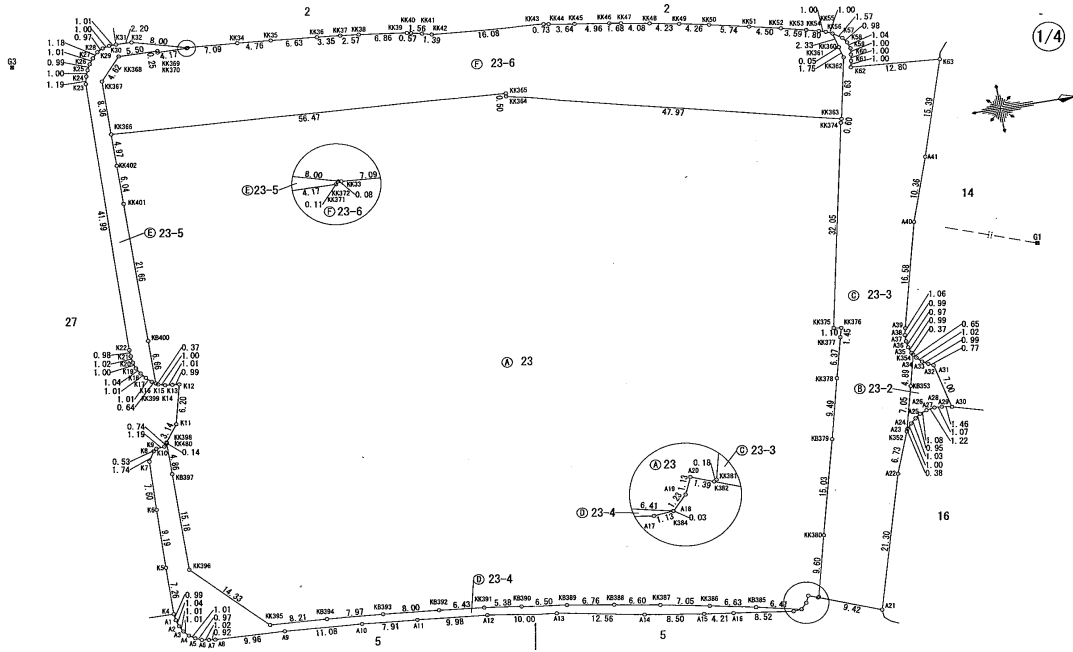


南方向から撮影



本調書は、物件の概要を把握するための参考資料です。現地の状況及び利用制限等については、必ずご自身で調査、確認してください。

明細図



本調書は、物件の概要を把握するための参考資料です。現地の状況及び利用制限等については、必ずご自身で調査、確認してください。