

売却予定物件

物件番号	所在地	地積(m ²)	予定価格
59	姫路市御立東四丁目21番1	189.50	¥10,390,000

地目	宅地	用途地域	第一種低層住居専用地域
建ぺい率	50 %	容積率	100 %
接面道路の状況	南側に県道516号線(幅員約6m)、北側に道路(幅員約2.5m)。		
私道の負担	無		
地区計画	指定なし		
高度地区	指定なし		
防火地域	指定なし		
供給処理施設	電気	宅内引込可	関西電力(株)
	ガス	宅内引込可	大阪ガス(株)
	水道	宅内引込済	姫路市水道局
	下水道	宅内引込可	姫路市下水道局
交通機関 (道路距離概測)	鉄道	JR山陽本線「姫路」駅の北西約5.5km	
	バス	神姫バス「大池台」の西約60m	
公共施設	市役所	姫路市役所安室サービスセンター	
	小学校	市立安室東小学校	
	中学校	市立安室中学校	
特記事項	<p>1. 物件の北側接道部分とは約50cmの高低差があり、約4m幅のスロープがあります。</p> <p>2. 外壁後退距離は1m、高さ制限は10mです。</p>		

「供給処理施設」については図面等の確認により記載しています(現地での確認はしていません)。また、工事期間及び費用については各担当部署においてご確認ください。

本調書は、物件の概要を把握するための参考資料です。現地の状況及び利用制限等については、必ずご自身で調査、確認してください。

位置図



物件写真

南西側から撮影

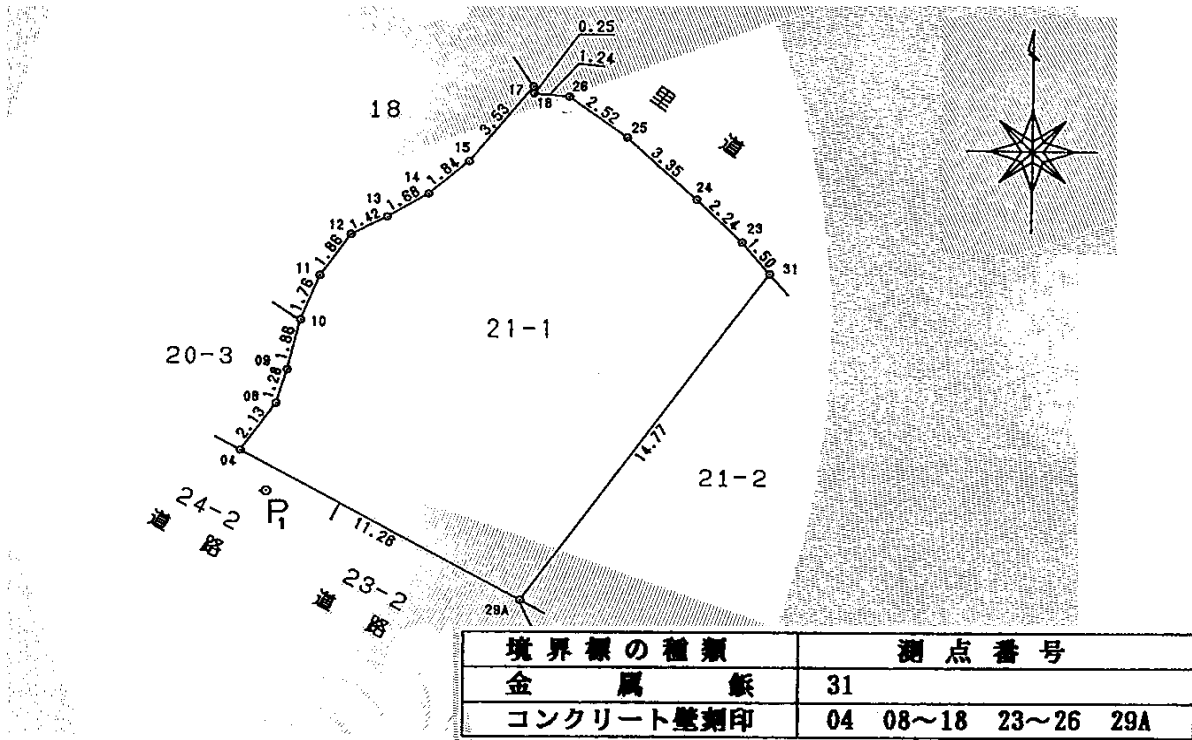


本調書は、物件の概要を把握するための参考資料です。現地の状況及び利用制限等については、必ずご自身で調査、確認してください。

北西側から撮影



明細図



本調書は、物件の概要を把握するための参考資料です。現地の状況及び利用制限等については、必ずご自身で調査、確認してください。