

## 売却予定物件

物件番号	所在地	地積(㎡)	予定価格
82	姫路市安富町植木野字堂谷360番1	1912.26	¥11,000,000
	姫路市安富町植木野字堂谷360番11	232.17	
	姫路市安富町植木野字堂谷360番17	73.06	

地目	宅地	用途地域	都市計画区域外
建ぺい率	- %	容積率	- %
接面道路の状況	市道安富204号線(幅員約7m)及び市道安富193号線(幅員約4m)に接する。当該地は、接面道路面と一部分でのみ等高で接し、大部分は高くなっているおり、道路からの乗り入れは進入路を通じてのみ可能。		
私道の負担	無		
地区計画	指定なし		
高度地区	指定なし		
防火地域	指定なし		
立地適正化計画	指定なし		
土砂災害防止法	土砂災害警戒区域(土石流)		
供給処理施設	電気	宅内引込可	関西電力(株)
	ガス	-	
	水道	宅内引込済	姫路市水道局
	下水道	-	
交通機関 (道路距離概測)	鉄道	-	
	バス	神姫バス バス停植木野 約500m	
公共施設	市役所	姫路市役所 安富事務所	
	小学校	市立安富南小学校	
	中学校	市立安富中学校	
特記事項	接面道路の状況に記載のとおり、市道からの直接乗り入れは進入路を通じてのみ可能であり、高低差の大きい土地である。 地上に人孔が1箇所存在し、地下に硬質ポリ塩化ビニル管11.74mが存在しています。		

「供給処理施設」については図面等の確認により記載しています(現地での確認はしていません)。また、工事期間及び費用については各担当部署においてご確認ください。

本調書は、物件の概要を把握するための参考資料です。現地の状況及び利用制限等については、必ずご自身で調査、確認してください。

## 位置図



## 物件写真 南方向から撮影

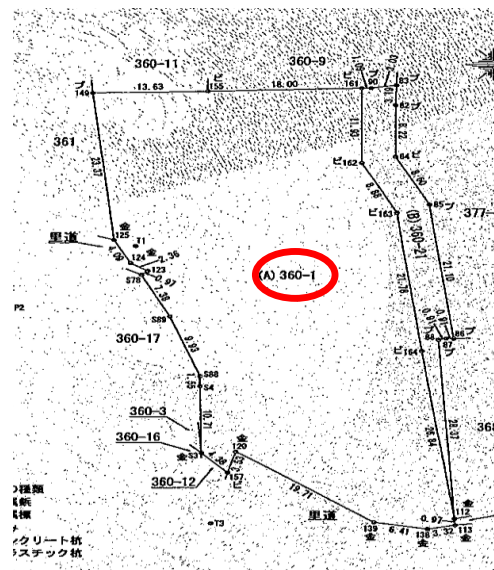
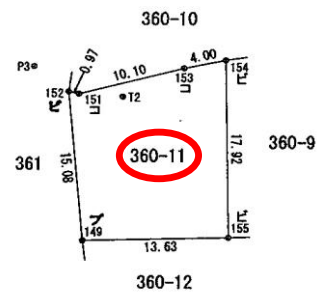
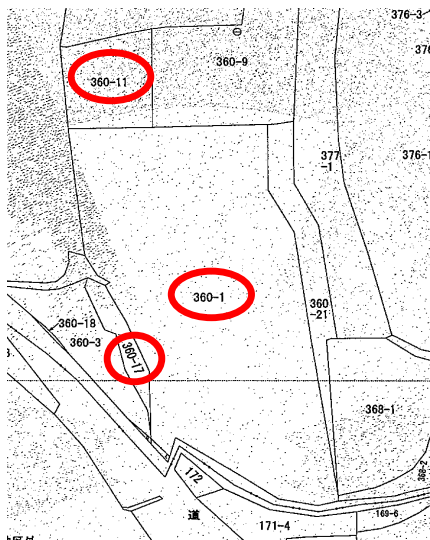


本調書は、物件の概要を把握するための参考資料です。現地の状況及び利用制限等については、必ずご自身で調査、確認してください。

土地全景(北側より撮影)



明細図(公図及び地積測量図 抜粋)



本調書は、物件の概要を把握するための参考資料です。現地の状況及び利用制限等については、必ずご自身で調査、確認してください。