

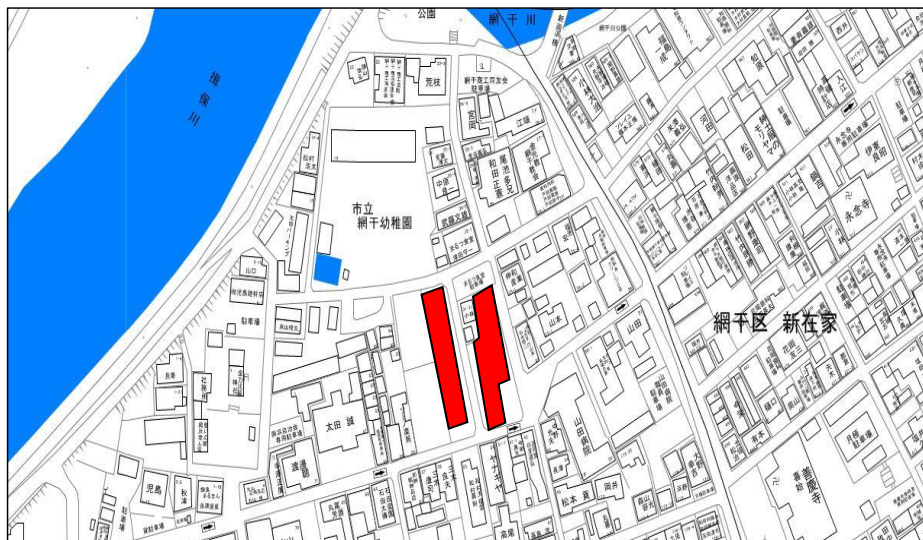
## 売却予定物件

物件番号	所在地	地積(㎡)	予定価格
83	姫路市網干区興浜字網干31番15	150.53	¥6,340,000
84	姫路市網干区興浜字網干31番16	147.50	¥6,410,000
85	姫路市網干区興浜字網干31番17	148.53	¥6,450,000
86	姫路市網干区興浜字網干31番18	151.92	¥6,600,000
87	姫路市網干区興浜字網干31番19	154.17	¥6,430,000
88	姫路市網干区興浜字網干31番20	153.02	¥6,510,000
89	姫路市網干区興浜字網干31番22	161.22	¥6,450,000
90	姫路市網干区興浜字網干31番23	152.91	¥6,120,000

地目	宅地	用途地域	近隣商業地域
建ぺい率	80 %	容積率	200 %
接面道路の状況	物件1の北側に市道網干31号線(幅員約5m)、物件2~4の東側及び物件5,6の西側に市道網干267号線(幅員約6m)、物件7,8の東側に市道網干25号線(幅員約5m)、物件4,5の南側に市道網干1号線(幅員約4m)。		
私道の負担	無		
地区計画	指定なし		
高度地区	指定なし		
防火地域	指定なし		
立地適正化計画	指定あり		
土砂災害防止法	洪水浸水想定地域(想定深:1.0~2.0)		
供給処理施設	電気	宅内引込可	関西電力(株)
	ガス	接面道路配管無し	
	水道	宅内引込済	姫路市水道局
	下水道	宅内引込済	姫路市下水道局 ※物件8は宅内引込可。
交通機関 (道路距離概測)	鉄道	山陽電鉄「山陽網干」駅の南西約1km	
	バス	神姫バス「網干港」停留所の南西約700m	
公共施設	市役所	姫路市役所網干支所	
	小学校	市立網干西小学校	
	中学校	市立網干中学校	
特記事項	1. 物件には盛土により若干の段差があります。 2. 物件にはフェンス、防草シートが設置されています。 3. 物件1の北側接道部分にはゴミステーションがあります。 4. 物件87~90の接道部分に電柱が設置されています。 5. フェンス、防草シートは現状有姿での引き渡しとなります(市で撤去を行いません)。		

「供給処理施設」については図面等の確認により記載しています(現地での確認はしていません)。また、工事期間及び費用については各担当部署においてご確認ください。

## 位置図



## 物件写真(物件番号①~④)

物件の南側より撮影



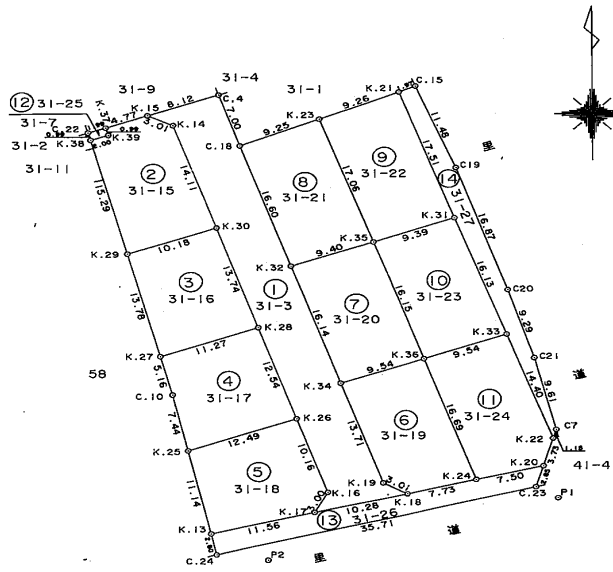
本調書は、物件の概要を把握するための参考資料です。現地の状況及び利用制限等については、必ずご自身で調査、確認してください。

**物件写真(物件番号⑤～⑧)**  
物件の南側より撮影



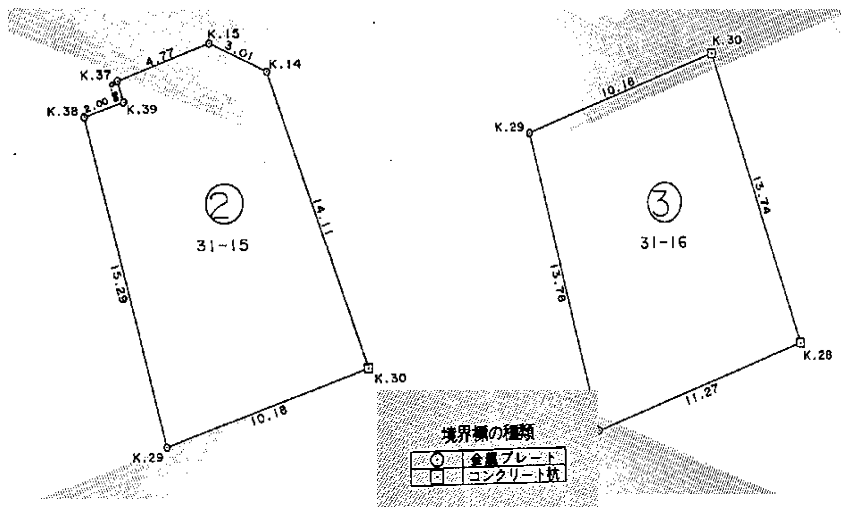
本調書は、物件の概要を把握するための参考資料です。現地の状況及び利用制限等については、必ずご自身で調査、確認してください。

明細図



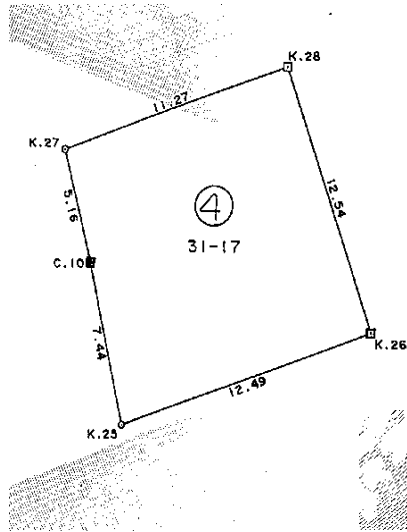
物件番号①

物件番号②

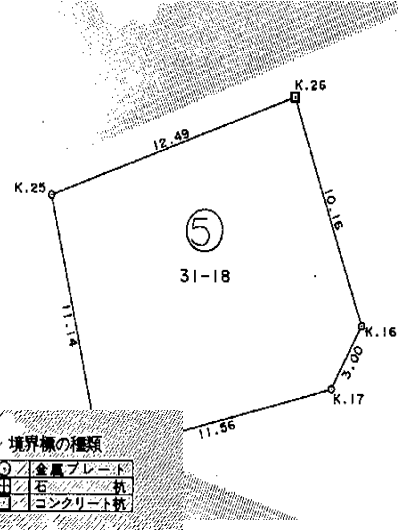


本調査は、物件の概要を把握するための参考資料です。現地の状況及び利用制限等については、必ずご自身で調査、確認してください。

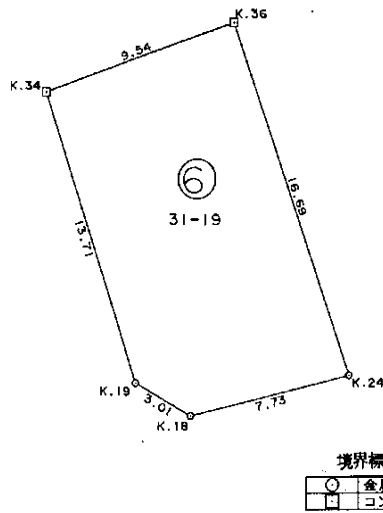
物件番号③



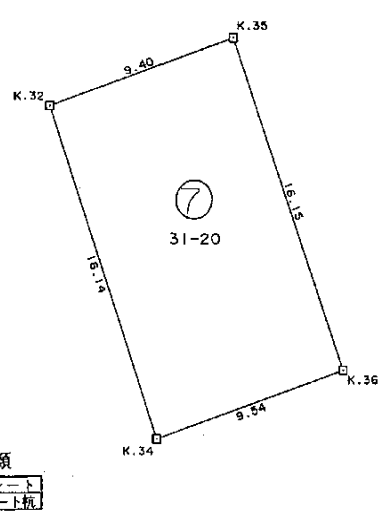
物件番号④



物件番号⑤



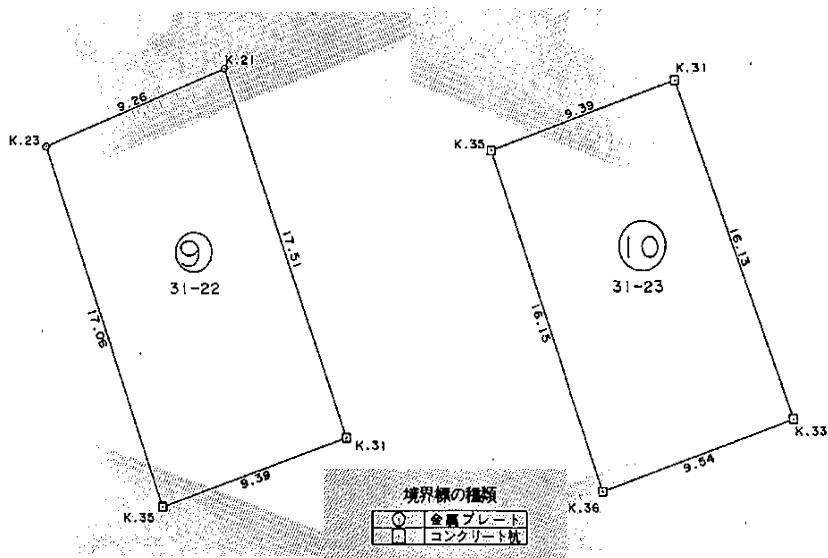
物件番号⑥



本調書は、物件の概要を把握するための参考資料です。現地の状況及び利用制限等については、必ずご自身で調査、確認してください。

物件番号⑦

物件番号⑧



本調書は、物件の概要を把握するための参考資料です。現地の状況及び利用制限等については、必ずご自身で調査、確認してください。