

売却予定物件

物件番号	所在地	地積(㎡)	予定価格
92	姫路市別所町別所五丁目113番	321.81	¥5,960,000

地目	宅地	用途地域	第二種中高層住居専用地域
建ぺい率	60 %	容積率	150 %
接面道路の状況	北側に市道別所135号線(幅員約5.5m)。		
私道の負担	無		
地区計画	指定あり		
高度地区	指定あり		
防火地域	指定なし		
立地適正化計画	指定あり		
土砂災害防止法	指定なし		
供給処理施設	電気	宅内引込可	関西電力(株)
	ガス	宅内引込済	大阪ガス(株)
	水道	宅内引込済	姫路市水道局
	下水道	宅内引込済	姫路市下水道局
交通機関 (道路距離概測)	鉄道	JR山陽本線「ひめじ別所」駅の北約1.6km	
	バス	神姫バス「東中学校前」の西約400m	
公共施設	市役所	姫路市役所東出張所	
	小学校	市立別所小学校	
	中学校	市立東中学校	
特記事項	1. 物件は地役権設定付(送電線路線下)の土地です。		

「供給処理施設」については図面等の確認により記載しています(現地での確認はしていません)。また、工事期間及び費用については各担当部署においてご確認ください。

本調書は、物件の概要を把握するための参考資料です。現地の状況及び利用制限等については、必ずご自身で調査、確認してください。

位置図



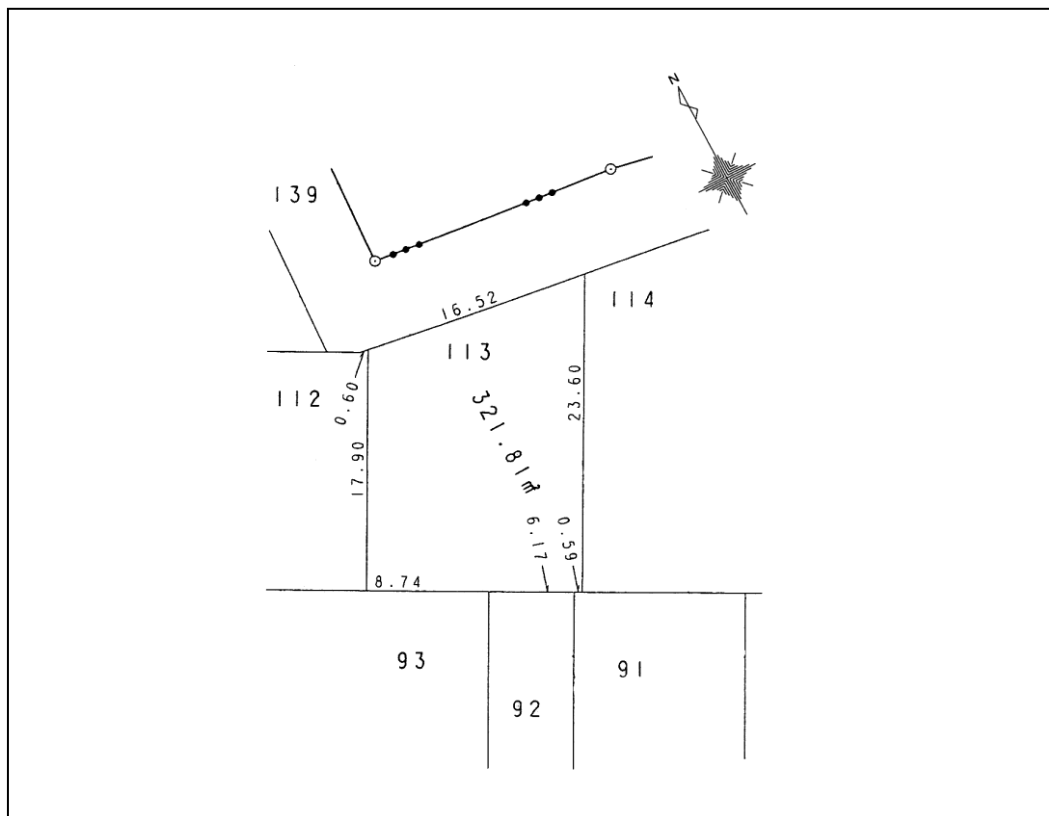
物件写真

物件の北東から撮影



本調書は、物件の概要を把握するための参考資料です。現地の状況及び利用制限等については、必ずご自身で調査、確認してください。

明細図



本調書は、物件の概要を把握するための参考資料です。現地の状況及び利用制限等については、必ずご自身で調査、確認してください。