

売却予定物件

物件番号	所在地	地積(㎡)	予定価格
1	姫路市的形町の形字新道1356番1	1,285	¥27,650,000

地目	雑種地	用途地域	第一種住居地域
建ぺい率	60 %	容積率	200 %
接面道路の状況	西側に市道的形19号線(幅員約5m)		
私道の負担	無		
地区計画	指定なし		
高度地区	指定なし		
防火地域	指定なし		
供給処理施設	電気	宅内引込可	関西電力(株)
	ガス	接面道路配管なし	
	水道	宅内引込可	姫路市水道局
	下水道	宅内引込可	姫路市下水道局
交通機関 (道路距離概測)	鉄道	山陽電鉄「的形」駅の西南約600m	
	バス	神姫バス「的形西」の東約200m	
公共施設	市役所	姫路市役所的形サービスセンター	
	小学校	市立的形小学校	
	中学校	市立大的中学校	
特記事項	<p>1. 物件の西側接道部分とは約60cmの高低差があり、約4m幅のスロープがあります。</p> <p>2. 物件の北東部分に隣接する筆にまたがる構造物(ブロック)があります。</p>		

「供給処理施設」については図面等の確認により記載しています(現地での確認はしていません)。また、工事期間及び費用については各担当部署においてご確認ください。

本調書は、物件の概要を把握するための参考資料です。現地の状況及び利用制限等については、必ずご自身で調査、確認してください。

位置図



物件写真

西側から撮影



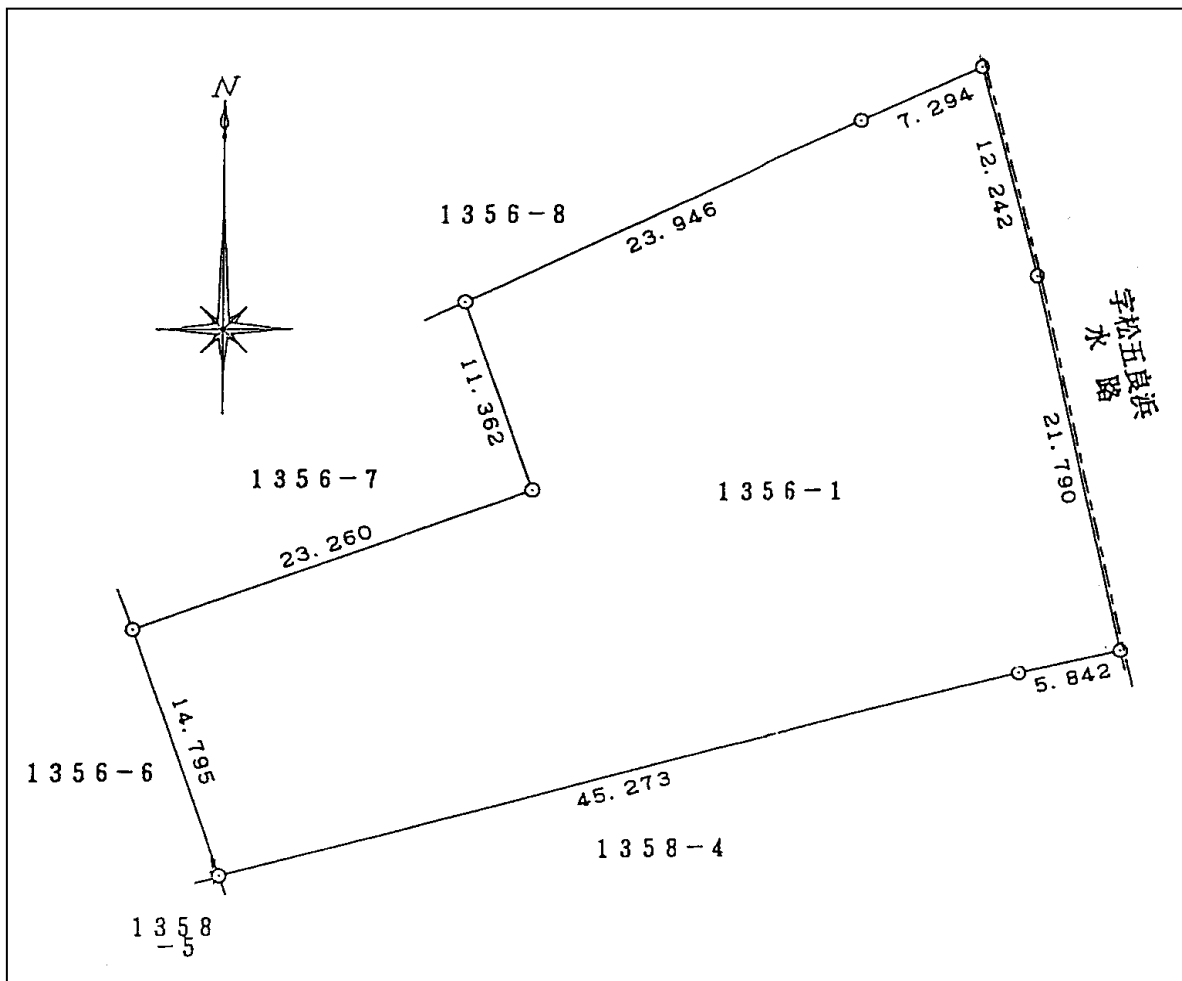
本調書は、物件の概要を把握するための参考資料です。現地の状況及び利用制限等については、必ずご自身で調査、確認してください。

南西側から撮影



本調書は、物件の概要を把握するための参考資料です。現地の状況及び利用制限等については、必ずご自身で調査、確認してください。

明細図



本調書は、物件の概要を把握するための参考資料です。現地の状況及び利用制限等については、必ずご自身で調査、確認してください。