

売却予定物件

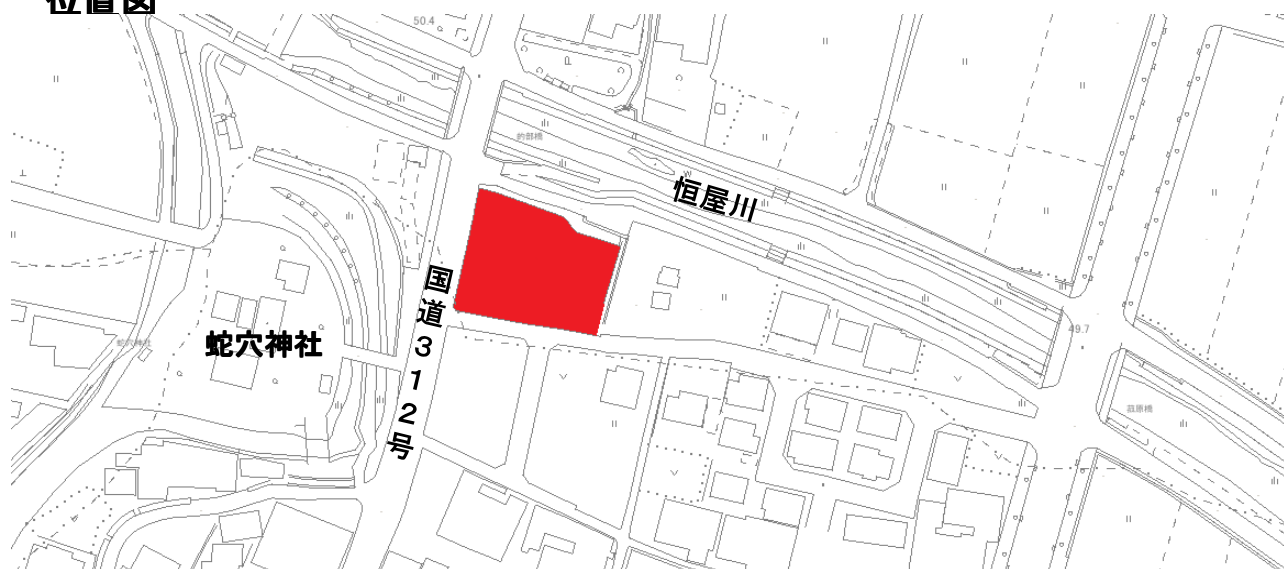
物件番号	所在地	地積(m ²)	予定価格
55	姫路市香寺町岩部字定木495番1	895.21	¥14,140,000
	姫路市香寺町岩部字定木495番4	59	

地目	宅地(495番4は雑種地)			用途地域	市街化調整区域	
建ぺい率	60 %			容積率	200 %	
接面道路の状況	西側に国道312号(幅員約8m) 北側に市道中寺167号線(幅員約3m) 南側に市道中寺72号線(幅員約4m)					
私道の負担	無					
地区計画	指定なし					
高度地区	指定なし					
防火地域	指定なし					
立地適正化計画	指定なし					
土砂災害警戒区域	指定なし					
供給処理施設	電気	宅内引込可	関西電力(株)			
	ガス	接面道路配管なし				
	水道	接面道路配管なし				
	下水道	宅内引込可	姫路市下水道局			
交通機関 (道路距離概測)	鉄道	JR播但線「香呂駅」の北東約1km				
	バス	神姫バス「岩部」の南約150m				
公共施設	市役所	香寺事務所				
	小学校	市立中寺小学校				
	中学校	市立香寺中学校				
特記事項	1. 当物件は市街化調整区域内であるため、建築物の建築に制限があります。 2. 事業所等を建築する場合には地元自治会への確認事項があります。					

「供給処理施設」については図面等の確認により記載しています(現地での確認はしていません)。また、工事期間及び費用については各担当部署においてご確認ください。

本調書は、物件の概要を把握するための参考資料です。現地の状況及び利用制限等については、必ずご自身で調査、確認してください。

位置図



物件写真

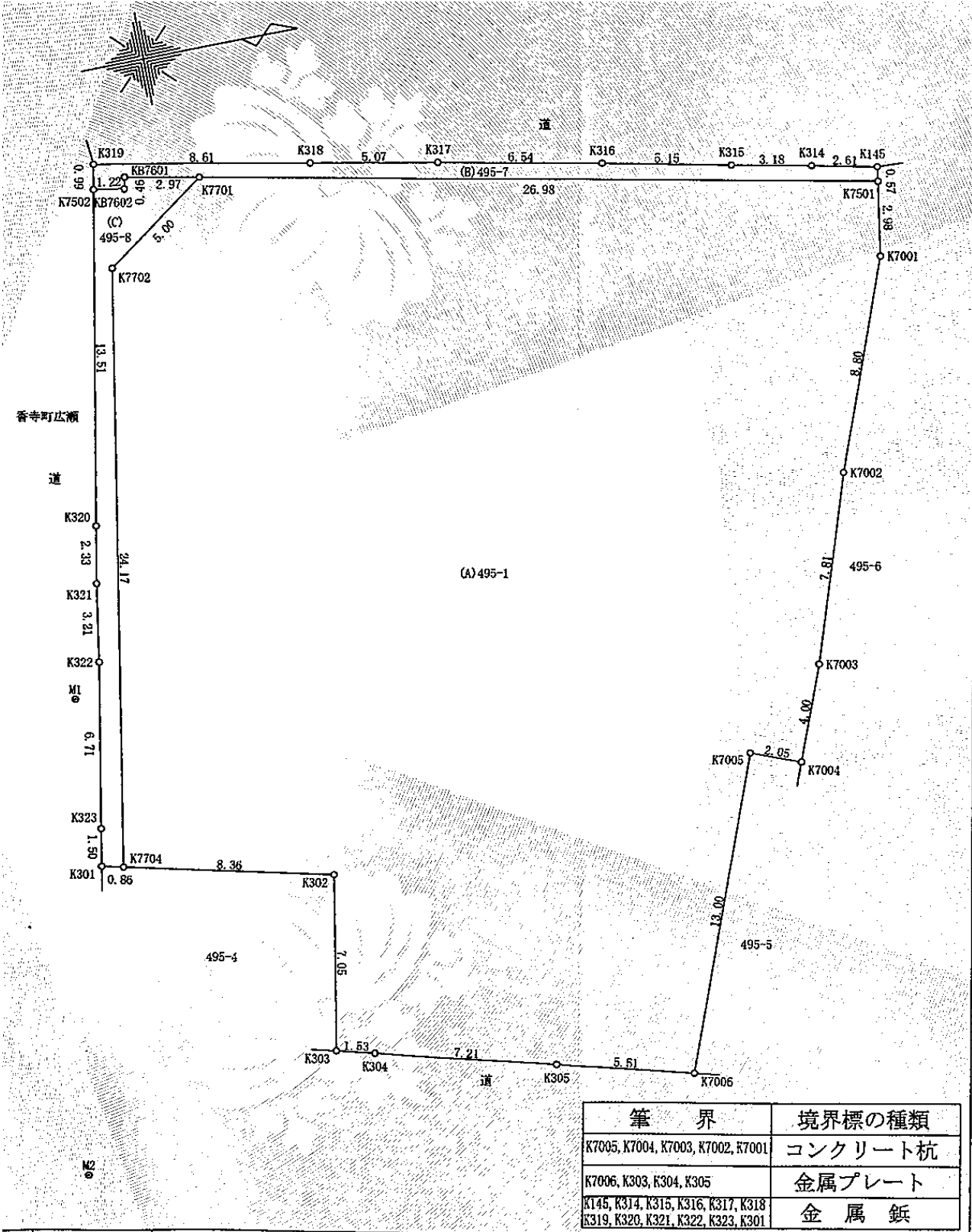
西側から撮影



本調書は、物件の概要を把握するための参考資料です。現地の状況及び利用制限等については、必ずご自身で調査、確認してください。

明細図

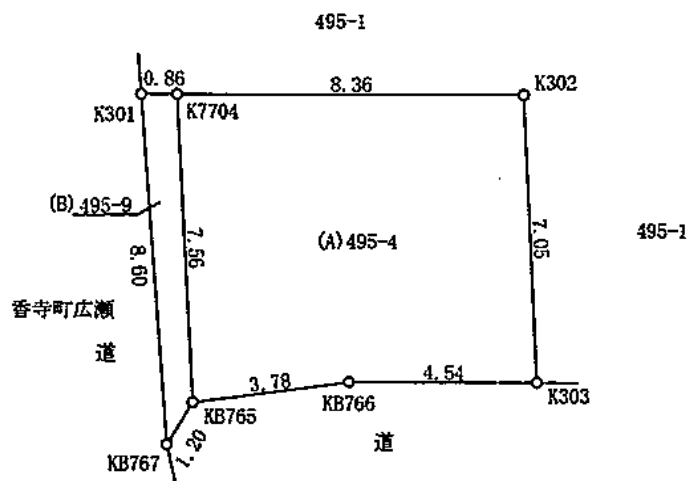
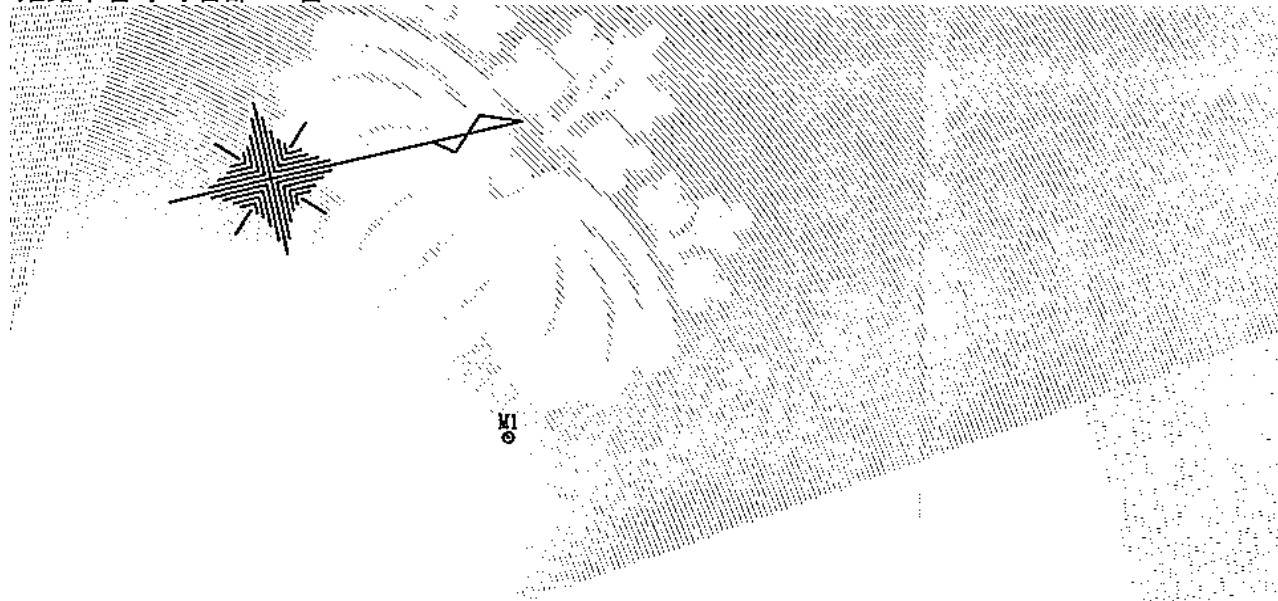
姫路市香寺町岩部495番1



本調査は、物件の概要を把握するための参考資料です。現地の状況及び利用制限等については、必ずご自身で調査、確認してください。

明細図

姫路市香寺町岩部495番4



M2

筆 界	境界標の種類
K302	プラスチック杭
KB767, KB765, KB766, K303	金属プレート
K301	金属釘

本調査は、物件の概要を把握するための参考資料です。現地の状況及び利用制限等については、必ずご自身で調査、確認してください。