

様式第二号の八(第八条の四の五関係)

(第1面)

産業廃棄物処理計画書

2023年 6月 1日

(あて先) 姫路市長

提出者

住所

兵庫県姫路市別所町別所982

氏名 (法人にあつては名称及び代表者の氏名)

友善生コンクリート株式会社

代表取締役社長 道岡 史明

電話番号

079-252-8880

廃棄物の処理及び清掃に関する法律第12条第9項の規定に基づき、産業廃棄物の減量その他その処理に関する計画を作成したので、提出します。

事業場の名称	友善生コンクリート株式会社(本社工場)
事業場の所在地	兵庫県姫路市別所町別所982
計画期間	2023年4月1日から2024年3月31日まで

当該事業場において現に行っている事業に関する事項

① 事業の種類	窯業・土石製品製造業
② 事業の規模	11億円
③ 従業員数	25人
④ 産業廃棄物の一連の処理の工程	別紙の通り(会社概要、組織図、図-1、図-2)

(日本工業規格 A列4番)

産業廃棄物の処理に係る管理体制に関する事項

(管理体制図)
別紙の通り(会社組織図)

産業廃棄物の排出の抑制に関する事項

①現状	【前年度(2022 年度)実績】		
	産業廃棄物の種類	コンクリートくず	汚泥
	排 出 量	8080 t	795 t
	(これまでに実施した取組) 前年同様納入現場と連絡を密にとり、発注の際に残コンが出ないようにしてもらいましたが、現場都合による持ち帰り及び残コンが多く発生し、排出総量前年比約20%増。		
②計画	【目 標】		
	産業廃棄物の種類	コンクリートくず	汚泥
	排 出 量	6500 t	500 t
	(今後実施する予定の取組)□ 前年同様現場と連絡を密にし残コンの発生を抑え、多量に発生する場合は現場にて処理をお願いする。 打合せ段階で今までより徹底した管理を行い、前年比約20%の削減目標。		

産業廃棄物の分別に関する事項

①現状	(分別している産業廃棄物の種類及び分別に関する取組)
②計画	(今後分別する予定の産業廃棄物の種類及び分別に関する取組)

(第3面)

自ら行う産業廃棄物の再生利用に関する事項

①現状	【前年度(年度)実績】		
	産業廃棄物の種類	コンクリートくず	汚泥
	自ら再生利用を行った産業廃棄物の量	0 t	0 t
	(これまでに実施した取組) <input type="checkbox"/>		
②計画	【目 標】		
	産業廃棄物の種類		
	自ら再生利用を行う産業廃棄物の量	t	t
	(今後実施する予定の取組) <input type="checkbox"/>		

自ら行う産業廃棄物の中間処理に関する事項

①現状	【前年度(年度)実績】		
	産業廃棄物の種類		
	自ら熱回収を行った産業廃棄物の量	t	t
	自ら中間処理により減量した産業廃棄物の量	t	t
(これまでに実施した取組)			
②計画	【目 標】		
	産業廃棄物の種類		
	自ら熱回収を行う産業廃棄物の量	t	t
	自ら中間処理により減量する産業廃棄物の量	t	t
(今後実施する予定の取組)			

(第4面)

自ら行う産業廃棄物の埋立処分又は海洋投入処分に関する事項

①現状	【前年度(年度)実績】		
	産業廃棄物の種類		
	自ら埋立処分又は海洋投入処分を行った産業廃棄物の量	t	t
	(これまでに実施した取組)		
②計画	【目 標】		
	産業廃棄物の種類		
	自ら埋立処分又は海洋投入処分を行う産業廃棄物の量	t	t
	(今後実施する予定の取組)		

産業廃棄物の処理の委託に関する事項

①現状	【前年度(2022 年度)実績】		
	産業廃棄物の種類	コンクリートくず	汚泥
	全処理委託量	8080 t	795 t
	優良認定処理業者への処理委託量	t	t
	再生利用業者への処理委託量	8080 t	795 t
	認定熱回収業者への処理委託量	t	t
	認定熱回収業者以外の熱回収を行う業者への処理委託量	t	t
	(これまでに実施した取組) 納入現場と連絡を密にとり、注文の際に残コンが出ないようにしてもらう。		

②計画	【目 標】		
	産業廃棄物の種類	コンクリートくず	汚泥
	全処理委託量	6500 t	500 t
	優良認定処理業者への処理委託量	t	t
	再生利用業者への処理委託量	t	t
	認定熱回収業者への処理委託量	t	t
	認定熱回収業者以外の熱回収を行う業者への処理委託量	t	t
	<p>(今後実施する予定の取組)</p> <p>前年同様現場と連絡を密にし残コンの発生を抑え、多量に発生する場合は現場にて処理をお願いする。 打合せ段階で今までより徹底した管理を行う。</p>		
※事務処理欄			

1. 会社概要

- | | |
|---------|---------------|
| (1) 会社名 | 友善生コンクリート株式会社 |
| (2) 資本金 | 1,000万円 |
| (3) 従業員 | 25 名 |

2. 当該事業場において現に行っている事業の概要

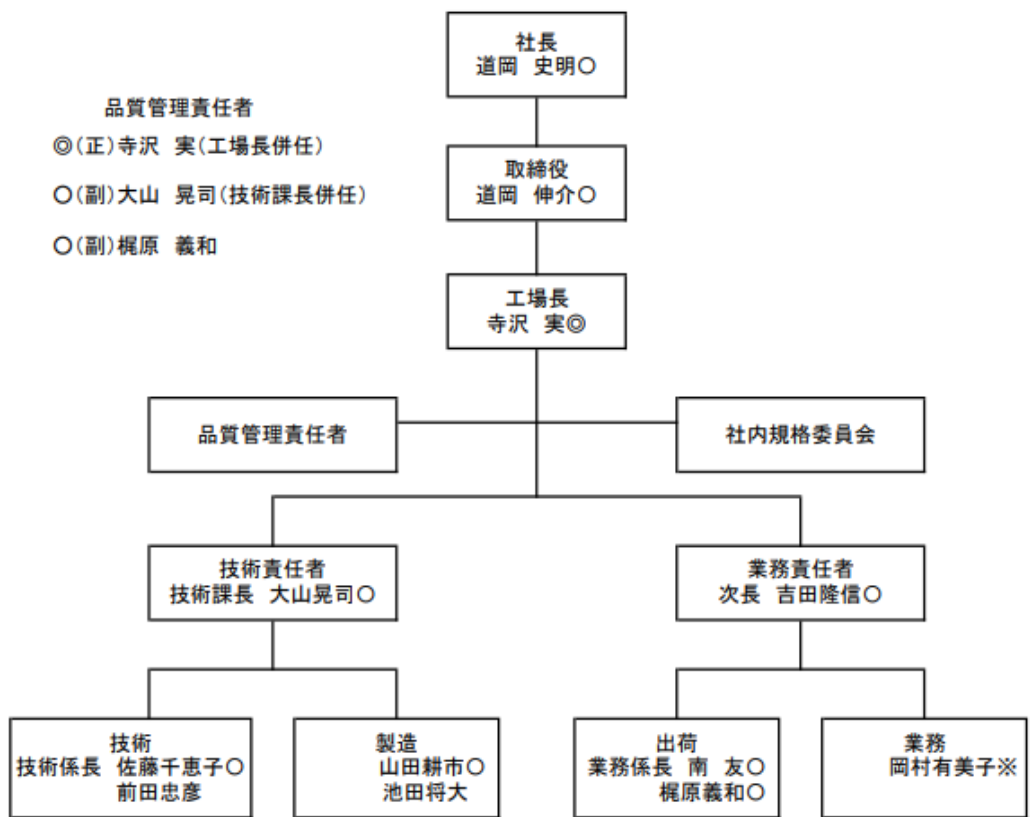
- | | |
|---------------|---------------------------------------|
| (1) 製造品出荷 | 11億円/年 |
| (2) 製造概要 | 生コンクリート製造 |
| | 2022年度生産量 50,000m ³ /年 |
| (3) 製造工程図 | 図-1参照 |
| (4) 工場配置図 | 図-2参照 |
| (5) 事業展望 | 景気動向によるが需要は減少傾向にある。 |
| (6) 産業廃棄物処理方法 | 地方自治体より認可を受け、契約書を交わした次の業者に依頼する。 |
| | 収集運搬業者 株式会社 キョウドウ |
| | 処分業者 株式会社 キョウドウ |
| | 処分場所の住所 姫路市飾磨区中島相生梅2034番地他85筆 |
| (7) 連絡先 | 友善生コンクリート株式会社(本社) 技術部 電話 079-252-8880 |

3. 計画内容及び期間

前年同様、現場と連絡を密にし残コンの発生を抑える為の打設計画を実施してもらい、それでも多量に発生する場合は現場にて処理をお願い打合せ段階で今までより徹底した管理を行う。

2023年4月1日～2024年3月31日

友善生コンクリート(株) 組織図



品質管理責任者
 ◎(正)寺沢 実(工場長併任)
 ○(副)大山 晃司(技術課長併任)
 ○(副)梶原 義和

◎:社内規格委員会の委員長
 ○:社内規格委員会の委員
 *:社内規格委員会の事務局

図-1 製造工程図

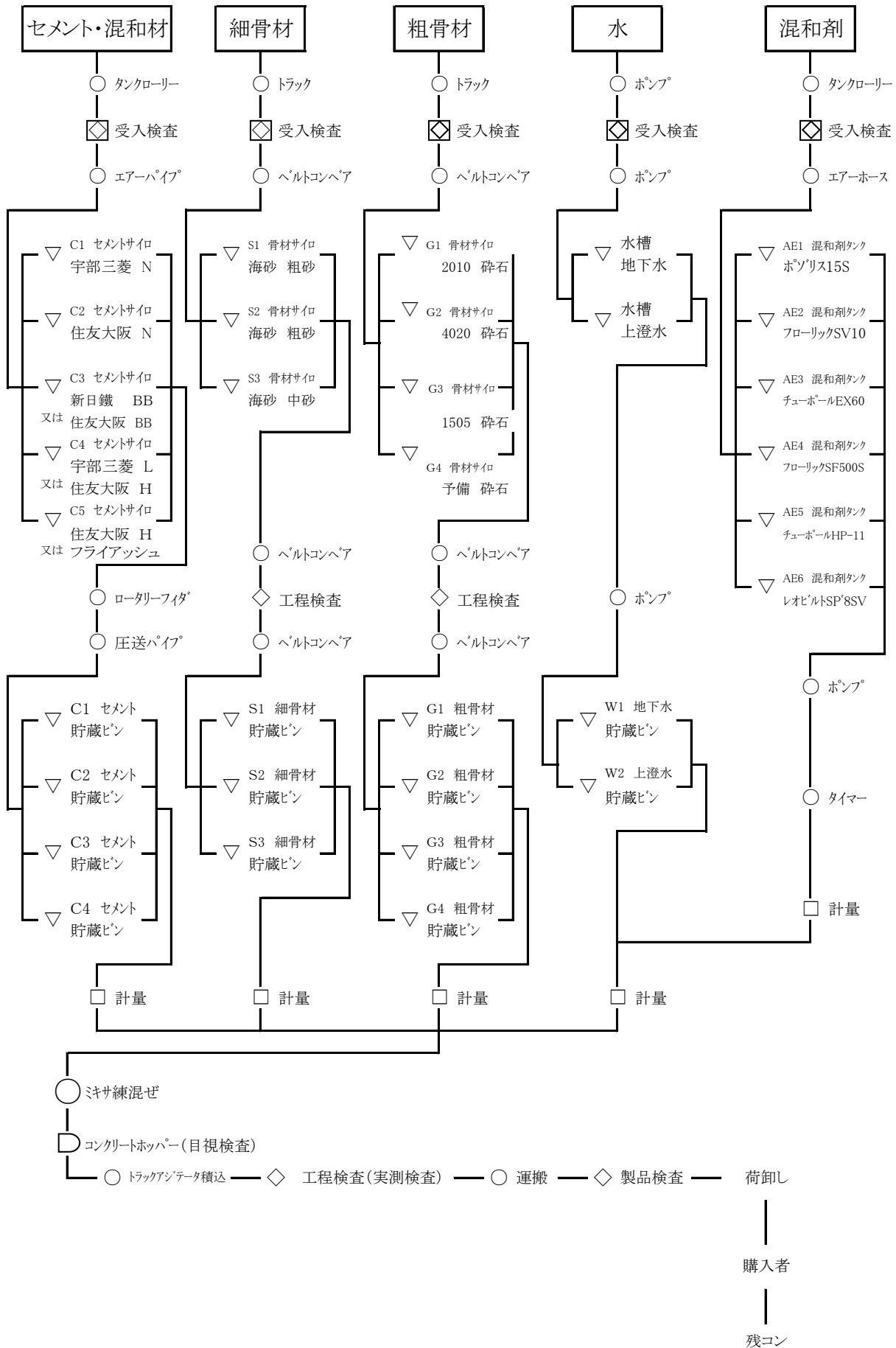


図-2 工場配置図

