

## 水回りの修理トラブル ～修理依頼は慌てず落ち着いて～

水回りの修理の際に、インターネット広告などを見て業者に修理を依頼したところ、高額な料金を請求されたという相談が寄せられています。次の点に注意して、慌てず落ち着いて対応しましょう。

- 修理費用は、作業内容や時間などにより大きく変わるため、広告などの料金をうのみにしない。
- すぐに契約せず、複数の業者に見積もりを依頼し納得できない場合はきっぱりと断る。
- クーリング・オフができる場合があるので、困った時は早めに消費生活センターに相談する。



「おかしいな」と思ったら、  
**消費者ホットライン188** (局番なし)  
 または  
**警察総合相談窓口 #9110**  
 にお電話ください。



姫路市  
消費生活センター  
啓発キャラクター  
「いやっ娘」

姫路市消費生活センター  
☎079-221-2110



姫路警察署  
特殊詐欺被害  
防止啓発  
キャラクター  
「白鷺とめ太郎」

姫路警察署  
☎079-222-0110

## 水道使用の開始・中止などの手続きは インターネットからも受け付けています

転入・転居・転出をされる方は、上下水道局へ水道使用の開始・中止のお申込みが必要です。お申込みは姫路市水道料金センターへお電話でご連絡いただくほか、インターネットからのお申込みも可能です。

詳しくは、上下水道局のホームページをご覧ください。

姫路市 水道 届出 🔍 検索



## 発見！姫路の上下水道

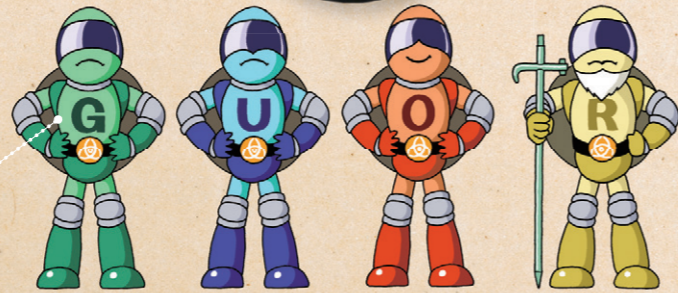
### もっと知りたい！身近で楽しい下水道

私たちの快適な生活や、川や海の自然環境を守る役割を果たす下水道。下水道事業では、その役割を知っていただくために様々なPR活動を行っています。例えば地面にあるマンホールはその下に繋がる下水道管を維持管理するために作られたものですが、最近では「デザインマンホール蓋」がご当地ものとして全国的に注目されています。本市でも姫路城をあしらったデザインマンホール蓋を平成28年に作成しており、フォトスポットの一つになっています。姫路城の他にも数種類のデザインマンホール蓋を設置しています。また、本市独自の下水道普及促進キャラクターである「ホール☆マン」により、市民の皆さまに下水道に対する理解を深めていただける工夫をしています。意外と身近で親しみやすい下水道事業。これからもぜひ注目してください。



本市のデザインマンホール蓋

ホール☆マンの **G** **U** **O** **R**  
 下水 雨水 汚水 ローマ  
**これに気づいたあなたは上級者！**



下水道普及促進キャラクター「ホール☆マン」

# ひめじ上下水道だより



姫路城  
世界遺産登録  
30周年記念

きれいな海に 澄んだ川 おいしい水を いつまでも

## 姫路の水道・下水道 知っていますか？



2023年  
春号

姫路市上下水道局

### 姫路市上下水道局は、SDGsに貢献しています。

水循環基本法の理念に基づき、水道事業で活用した水をしっかりと下水道事業で処理し、自然の恵みである水の利用と処理を健全に維持していきます。



SDGs 未来宣言都市

# 水道

ご家庭に  
水が届くまで

本市には現在23の浄水場があり、  
緩速ろ過、急速ろ過、  
膜ろ過などの方法で水道水をつくり、  
皆さまのご家庭へ毎日送り続けています。

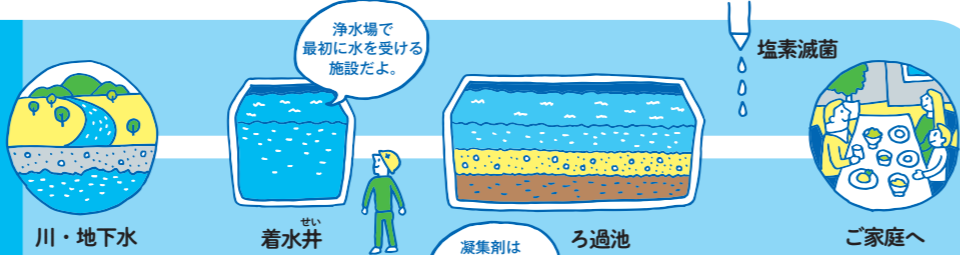


甲山浄水場

## 3つの処理方法

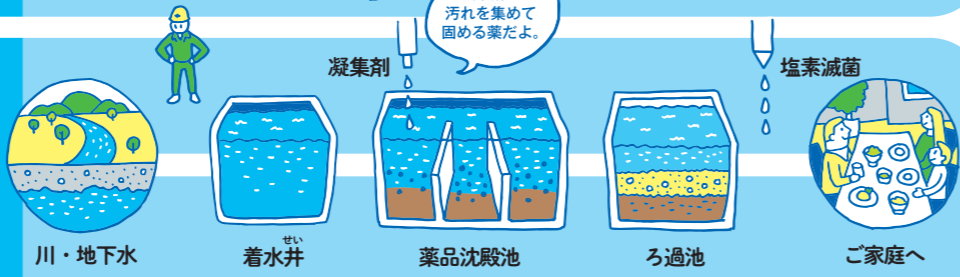
### 緩速ろ過

ゆっくりとした速さで水をろ過します。砂の層の表面に存在する微生物によって水をきれいにします。ろ過池に広い面積が必要です。



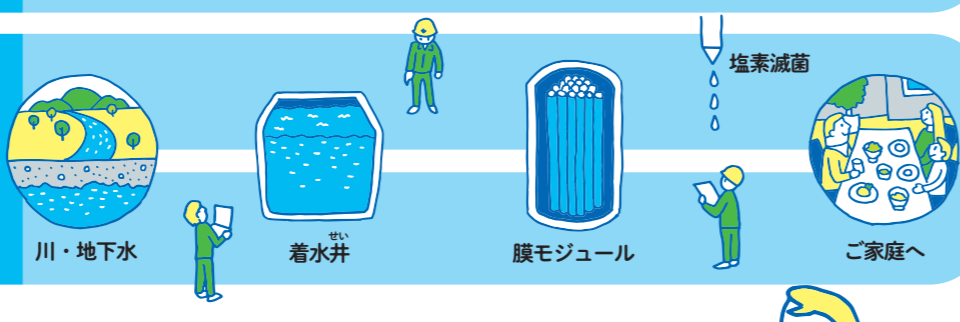
### 急速ろ過

ろ過池の前に凝集剤を入れて、汚れをフロックというかたまりにして、砂ろ過します。緩速ろ過よりろ過池が狭いスペースで済み、多くの水をつくることができます。



### 膜ろ過

原水に圧力をかけて膜の微細な孔に通してろ過します。無人運転が可能ですが、メンテナンスの際に費用がかかります。



急速ろ過は一度に大量の水道水が作れるので市街地を中心に、膜ろ過は無人運転が可能のため、山間部や島しょ部を中心に人口の少ない地域で用いられる処理方法です。



# 下水道

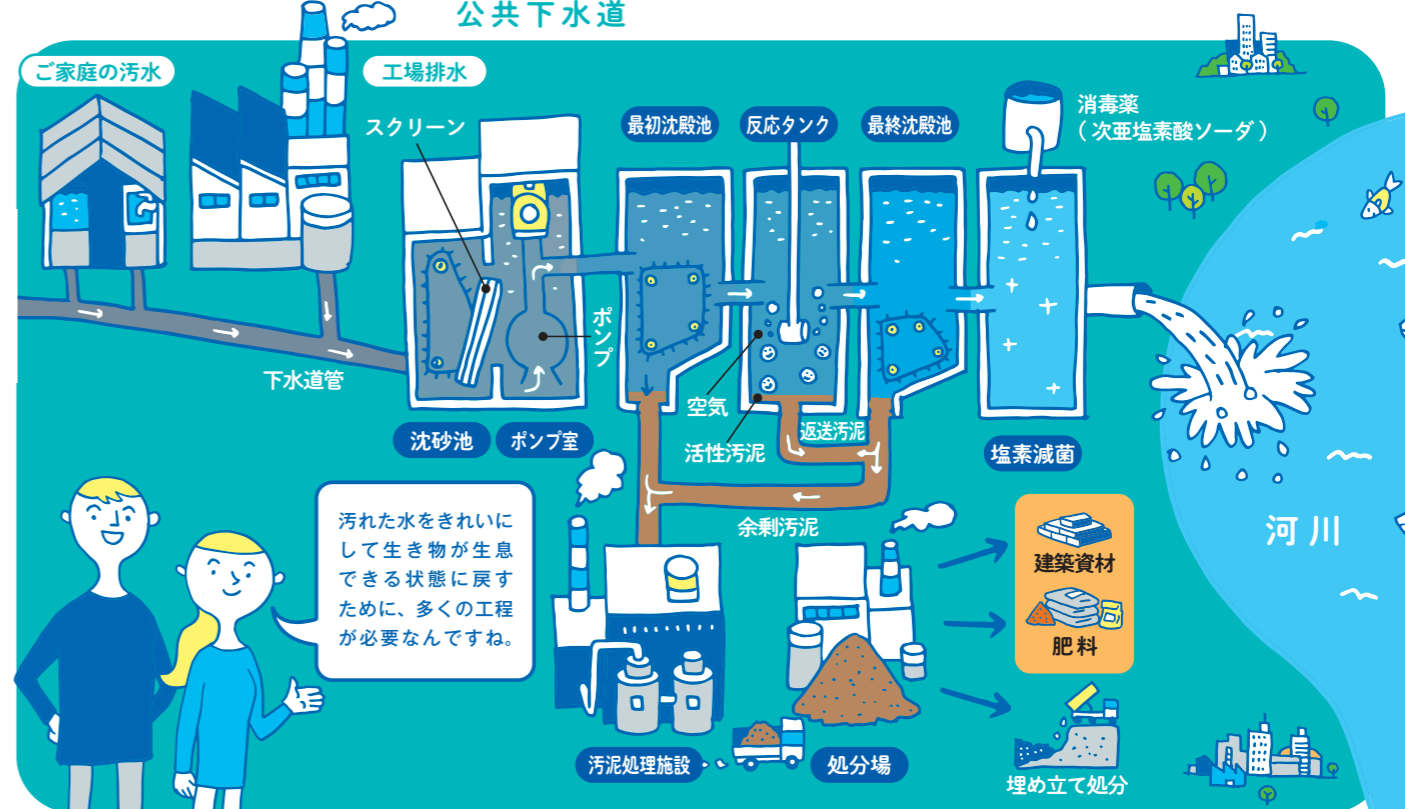
汚水を自然界に  
戻すために

本市の主な下水道施設は現在終末処理場7か所（その他流域処理場1か所）、コミュニティ・プラント6か所、集落排水処理施設11か所で水処理を行っています。施設の改築や維持管理の費用削減の観点から、終末処理場への統合を進めています。



中部新水苑

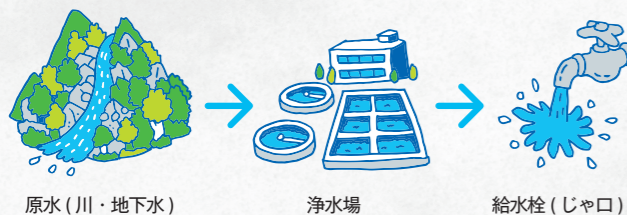
## 終末処理場のしくみ 公共下水道



姫路市上下水道局では、日夜厳しい管理と検査体制のもと安心安全な水道水をご家庭へ送っています。また、使った水については多くの処理工程を経て、常に検査・監視をして安全な状態にして河川に流しています。水道・下水道は皆さまの暮らしと水環境を守り続けます。

## 24時間厳しく管理しています

水道水は、原水からじゃ口まで、水質を厳しく管理・チェックして、常に安心安全な水を安定して皆さまに送り届けています。



## ミネラルウォーター 1L = 水道水 1,000L

本市の水道水1Lの値段は、約0.14円です。ミネラルウォーター1Lが1本150円とすると、約1,000本分に相当します。



## 反応タンクってなに？

汚水を処理する反応タンクには様々な種類の微生物がいます。この微生物が水の中の汚れ(有機物)を食べて分解することで、水をきれいにしていきます。反応タンクでは微生物が活発に働くことができるように、空気を送り込んでいます。



## 環境にやさしい下水道

下水道の処理工程で発生する汚泥や下水熱は貴重な資源として注目されています。本市でも下水汚泥や下水熱活用に関する研究を進めています。

