



Himeji
姫路市
Water
水道局
Bureau

ひめじ水道だより



2020年

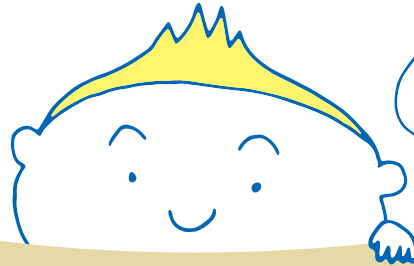
12
月号

おいしい水を いつも いつまでも すべての人へ

水道週間懸賞
入選作品

金賞

GOLD



みんな
一生懸命
かいたね!

図画の部



城乾小学校 1年生
土居 英恵さん



谷外小学校 2年生
大谷 海登さん



広峰小学校 3年生
渡部 蒼さん



南大津小学校 4年生
榮 菜々心さん



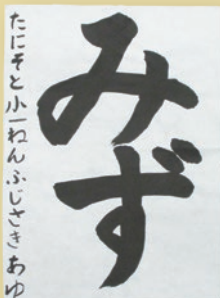
飾磨小学校 5年生
南 愛乃さん



手柄小学校 6年生
石掛 希さん

水道局では毎年、水道週間(6月1日～6月7日)に市内の小学生のみなさんから水道をテーマとした図画・習字を募集しています。今年は、約2,500点のご応募をいただき、ありがとうございました。

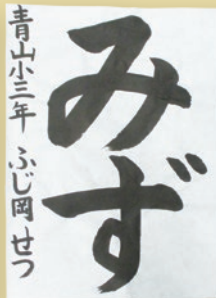
習字の部



谷外小学校 1年生
藤咲 愛友さん



四郷学院 2年生
松井 大河さん



青山小学校 3年生
藤岡 摂さん



網干小学校 4年生
山中 理央さん



坊勢小学校 5年生
桂 明日羽さん



津田小学校 6年生
真殿 美優さん



水道水で
手を洗い
ましょう

水道水は適切に塩素消毒されており安全です。
外から帰った時、調理の前後や食事の前などこまめな
手洗いをを行い感染症を予防しましょう。

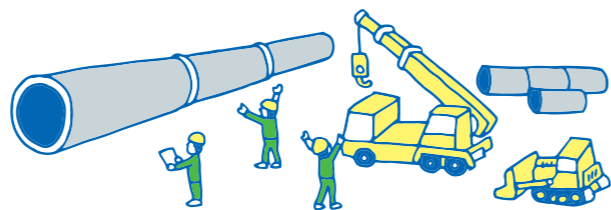
姫路市の水道は今から91年前、昭和4年に給水を開始しました。

給水100年を目前に、災害に強く安定した「強靱」な水道を目指して、計画的な施設更新に取り組んでいます。

Q1 将来的にどのような計画で更新事業は行われていくのですか？

A 姫路市の施設更新は「姫路市水道ビジョン」にもとづいて計画的に進められています。

「姫路市水道ビジョン」は、人口減少や料金収入の減少、老朽化施設の更新費用の増加、自然災害など水道事業を取り巻く環境の変化に対応し、持続可能な水道事業に向けた事業と経営の計画を示したものです。今回、令和2年～令和11年度版として新たな水道ビジョンを策定しました。これらの課題に対し「姫路市水道ビジョン」では目指すべき将来像と方向性として、11の施策を掲げて取り組みを進めています。



強靱

災害に強く安定した「強靱」な水道

- 施策1：浄水・配水施設の計画的更新と耐震化
- 施策2：水道管路の計画的更新と耐震化
- 施策3：災害対策の推進
- 施策4：危機管理体制の強化

安全

いつでも「安全」で良質な水道

- 施策5：水質管理の強化
- 施策6：水質の保全（給水装置における水質保持）

持続

将来にわたって「持続」可能な水道

- 施策7：経営基盤の強化
- 施策8：生産性の向上に向けた人材育成と能力開発
- 施策9：情報技術等を活用した業務の効率化
- 施策10：広報・広聴活動の充実とサービス向上
- 施策11：環境負荷の低減

すべての市民に安全で良質な水道水を安定して供給する水道

姫路市のライフラインを守るために頑張ります！



まだまだあるよ！



水道ビジョンの詳しい内容はホームページでもご覧いただけます。



Q2 どうして施設更新が必要なのですか？

A 多くの施設が老朽化と耐震性の課題を抱えています。

姫路市には浄水場が23か所、配水池が67か所あり、水道管の総延長は約2,970kmあります。それらの多くは、昭和40年～50年代に作られ、今後同時期に法定耐用年数を迎えることから、故障や漏水が発生しやすい状態にあり、老朽化と耐震性が課題となっています。

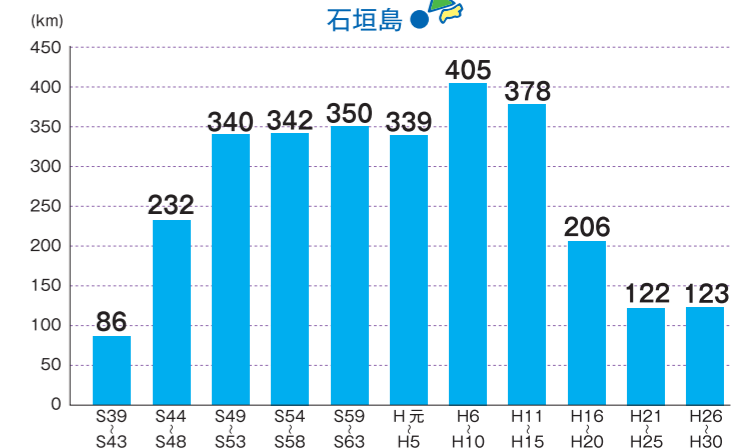


■ 姫路市の主な施設（令和元年度末現在）

	施設能力	完工年	経過年数
甲山浄水場	60,000m ³ /日	昭和45年	49年
保城浄水場	17,700m ³ /日	昭和38年	56年
兼田浄水場	20,400m ³ /日	昭和25年	69年
町裏浄水場	18,000m ³ /日	昭和4年	90年
甲山低区第1配水池	有効容量 14,000m ³	昭和47年	47年
太市配水池	有効容量 10,000m ³	昭和43年	51年
男山配水池	有効容量 3,000m ³	昭和4年	90年



■ 姫路市の水道管布設実績



Q3 たくさんの施設を更新するのは大変ではないですか？

A 優先順位を決め、計画的に更新を進めています。

これらの施設をすべて更新するためには、たくさんの時間とお金がかかります。そこで、姫路市では早急に対策が必要な施設を優先し、計画的な施設整備に取り組んでいます。

■ 施設の更新計画

施設更新計画	R2	R3	R4	R5	R6	R7	R8	R9	R10	R11	R12	R13	R14	R15
整備														
新浄水場														
甲山低区第1配水池														
田井浄水場														
耐震														
木戸配水池														
美濃山配水池														
光大寺配水池														
置本配水池														
山崎配水池 No.1														

■ 管路の更新計画

施設更新計画	R2	R3	R4	R5	R6	R7	R8	R9	R10	R11	R12	R13	R14	R15
甲山幹線														
太子幹線														
東部幹線														
広畑南幹線														

Q4 姫路市の水道料金は高い？安い？

A 県内平均、及び他の中核市平均と比べると低く抑えられています。

■ 一般家庭の平均使用量（口径20mmメーターで月20m³使用）の場合

姫路市 …… **2,913円**（税込）

※ 令和2年4月1日時点

県内平均 …… 3,085円（税込）

中核市平均 …… 3,120円（税込）

※ 県内平均及び中核市平均は、令和2年3月31日時点：姫路市調査より



NEW

モバイル決済による水道料金のお支払いについて

令和2年12月1日から、モバイル決済による水道料金のお支払いが可能となります。以下のウォレットサービス提供会社(4社)のうち、いずれか1社のアプリをダウンロードして、お支払いいただけます。

詳しくは、水道局のHPをご確認ください。

利用可能アプリ

LINE Pay

PayPay

au PAY

PayB



水道料金・下水道使用料のお支払いが困難なお客さまへ

本市では、「新型コロナウイルス感染症」の影響により、収入が減少した等の事情で、水道料金・下水道使用料のお支払いが困難になった場合には、支払いに関するご相談をお受けしていますので、下記までご連絡ください。

【お問い合わせ先】

姫路市水道料金センター
079-221-2711

(平日) 午前8時35分から午後7時まで

(土曜・日曜・祝日) 午前8時35分から午後5時20分まで



水道管に早めの防寒対策をしましょう!



凍結を防ぐため、地上に出ている水道管に保温材を巻き付ける(毛布等を使うときはビニールなどを巻いてぬれないように)、メーターボックスに発泡スチロールを入れるなどの対策をしておきましょう。

もしも

水道管が凍結したら

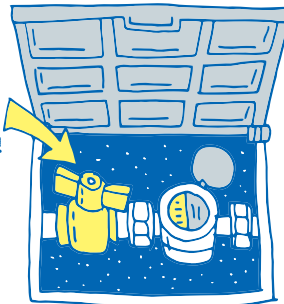


タオルをかぶせ、その上からゆっくりとぬるま湯を掛けてください。



もしも

水道管が破裂したら



このバルブを開めよう!

メーター付近にある止水栓を閉め、水を止めてから市の指定給水装置工事業者に修理を依頼してください。

もしも

道路で漏水を見つけたら



凍結すると危険なため、下記までご連絡ください。

【お問い合わせ先】 水道局施設課 電話 079-221-2727 (土曜・日曜・祝日、年末年始、夜間は、079-221-2732)

知っていますか?
ひめじの水道の歴史

創設当時

姫路市の水道は今から91年前、昭和4年に通水しました。最初の計画が出された時から15年もの歳月を要し、市民にとっては待望の通水となりました。水源は町裏(現在の町裏浄水場)に井戸を掘り男山に配水池を設けました。これらの施設は現在も使用されています。当時の給水人口は15,412人、普及率は25.5%でした。同年4月18日に行われた通水式は、来賓、招待者総数700名を超え盛大に行われました。



完成時の男山配水池

創設当時のポンプ室



通水式(昭和4年4月18日)



現在の町裏浄水場



お問い合わせ先 | 姫路市役所 水道局総務課 Tel: 079-221-2703 Fax: 079-221-2706

〒670-8501 姫路市安田四丁目1番地 本庁舎東館2階