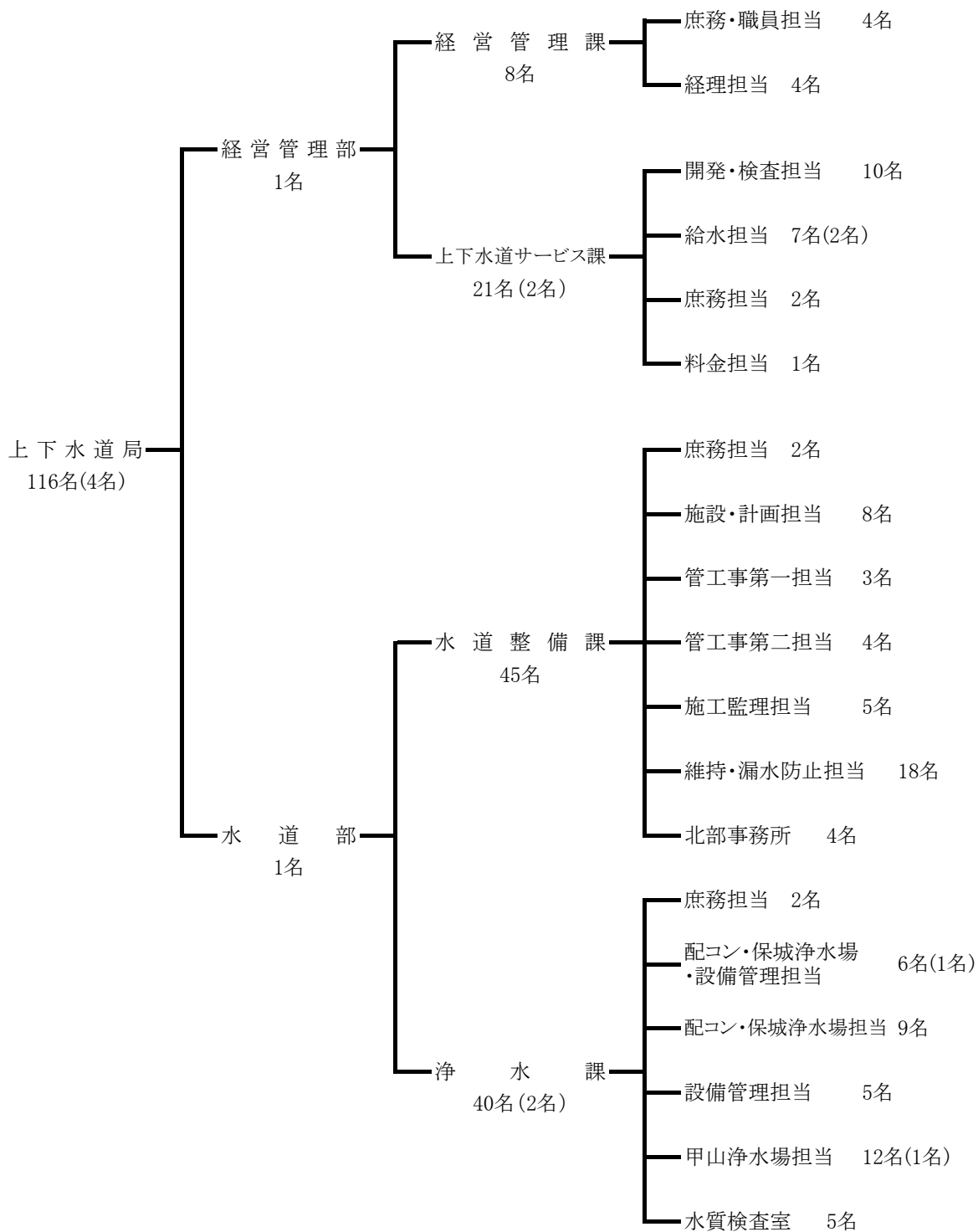


II 機構・人事

1 機構(令和5年(2023年)3月31日現在)



※ 管理者除く
 ※ ()内は短時間再任用職員数を外書き

2 事務分掌(令和5年(2023年)3月31日現在)

(1) 経営管理課

- ① 局の組織及び事務分掌に関する事。
- ② 局の庶務に関する事。
- ③ 総合的企画、調整及び統計に関する事。
- ④ 文書の取扱い及び公印に関する事。
- ⑤ 条例、管理規程等の制定及び改廃に関する事。
- ⑥ 公告式及び令達に関する事。
- ⑦ 市議会の議案に関する事。
- ⑧ 公文書の公開等の連絡調整に関する事。
- ⑨ 職員の募集、試験及び選考に関する事。
- ⑩ 職員の任免、分限、懲戒、服務、賞罰その他身分に関する事。
- ⑪ 職員の給与、児童手当、旅費及び被服貸与に関する事。
- ⑫ 職員の研修、福利厚生及び公務災害補償に関する事。
- ⑬ 労働組合に関する事。
- ⑭ 工事の検査に関する事。
- ⑮ 検査資料の収集及び整理に関する事。
- ⑯ 水道料金の改定に関する事。
- ⑰ 水道料金制度(他課所管分を除く。)に関する事。
- ⑱ 資産の保険等に関する事。
- ⑲ 公有財産及び公用車の総括及び総合調整に関する事。
- ⑳ 本庁舎、共同倉庫等の管理及び秩序保持に関する事。
- ㉑ 工事、設計等の入札及び契約に関する事。
- ㉒ 物品の調達、出納、保管及び検収に関する事。
- ㉓ 委託契約、長期継続契約等の審査及び調整に関する事。
- ㉔ 予算の原案の作成及び決算の調製に関する事。
- ㉕ 経営分析、財務計画及び資金計画に関する事。
- ㉖ その他会計に係る財政に関する事。
- ㉗ 水道事業の用に供する土地の取得の総合調整及び処分に関する事。
- ㉘ 職員の安全衛生に関する事。

(2) 上下水道サービス課

- ① 検針制度及び集金制度に関する事。
- ② 開閉栓及び精算業務に関する事。
- ③ 水道メーターの検針、取替え及び修理に関する事。
- ④ 水道使用量の計量及び認定に関する事。
- ⑤ 給水装置使用に係る給水契約並びに監視、取締り及び処分に関する事。
- ⑥ 水道料金の徴収及び収納整理に関する事。
- ⑦ 水道料金の督促及び減額更正に関する事。
- ⑧ 水道料金の不納欠損処分に関する事。
- ⑨ 水道料金滞納者の停水処分に関する事。
- ⑩ 水道メーターの承認に関する事。
- ⑪ 分担金、子メーター負担金、受益者負担金に関する事。
- ⑫ 管栓弁類の台帳及び配管図の整備保管に関する事。
- ⑬ 給水装置台帳の整備保管に関する事。
- ⑭ 給水装置に関する事。
- ⑮ 指定給水装置工事事業者に関する事。
- ⑯ 開発事業等の審査に関する事。
- ⑰ 材料の検査及び承認(他課所管分を除く。)に関する事。
- ⑱ 船舶用給水の集金に関する事。

(3) 水道整備課

- ① 水道施設の基本計画及び実施計画(他課所管分を除く。)に関する事。
- ② 水道施設の基本計画及び実施計画の統括に関する事。
- ③ 水道施設の建設に伴う各種認可申請に関する事。
- ④ 水道施設の新設、拡張及び改良に関する事。
- ⑤ 配水管、送水管及び導水管の布設替えに関する事。
- ⑥ 新設、拡張及び改良に係る受託工事に関する事。
- ⑦ 移設工事に関する事。
- ⑧ 材料の検査及び承認(他課所管分を除く。)に関する事。
- ⑨ 鉄管工の資格及び試験に関する事。
- ⑩ 無線の管理運営に関する事。
- ⑪ 浄水施設内を除く導水管、送水管、配水管及び給水管の維持管理に関する事。
- ⑫ 水圧の調整に関する事。
- ⑬ 消火栓の増設及び維持管理に関する事。
- ⑭ 漏水防止に関する事。
- ⑮ 水圧試験に関する事。

(4) 浄水課

- ① 水道施設の基本計画及び実施計画(他課所管分を除く。)に関する事。
- ② 自己水の取水並びに県水等の受水及び分水に関する事。
- ③ 取水施設、導水施設、浄水施設、送水施設及び配水池の操作運転及び維持管理並びに整備及び改良に関する事。
- ④ ポンプ場の操作運転及び維持管理並びに整備及び改良に関する事。
- ⑤ 配水制御装置の処理業務並びに整備及び改良に関する事。
- ⑥ 浄水場等の薬品の管理に関する事。
- ⑦ 姫路市水道資料館・水の館の管理及び運営に関する事。
- ⑧ 水質の検査及び改善に関する事。
- ⑨ 水質汚濁の調査及び防止に関する事。
- ⑩ 浄水場及び配水池の業務に従事する者の衛生検査に関する事。
- ⑪ 水質統計に関する事。

4 年齢別職員構成

(令和5年(2023年)3月31日現在)

職区分 課別 年齢	事務職					技術職					技能労務職					合計	比率 (%)
	経営管理部	経営管理課	上下水道サービス課	水道整備課	浄水課	経営管理課	上下水道サービス課	水道部	水道整備課	浄水課	経営管理課	上下水道サービス課	水道整備課	浄水課			
20歳未満																	
20歳以上25歳未満		1				1			1		1		1	3		4	6
25 " 30 "							1		2	2	5		1			1	6
30 " 35 "		2				2			2		2					4	3.4%
35 " 40 "			1			1				3	3			2	2	6	5.2%
40 " 45 "		4	1	1	1	7			3	1	4		3	1	4	15	12.9%
45 " 50 "		1				1			7	1	8		1	3	5	9	15.5%
50 " 55 "	1		2	2	1	6	3		2	3	8	3	9	6	18	32	27.6%
55 " 60 "			2		1	3		1	1	2	4	1	2	5	8	15	12.9%
60歳以上			2	1		3	1		1		2	1	2	6	9	14	12.1%
計	1	8	8	4	3	24	5	1	19	12	37	8	22	25	55	116	100.0%
平均年齢	47.3					44.6					49.6						

(管理者、短時間再任用職員を除く)

5 勤続年数別職員構成

(令和5年(2023年)3月31日現在)

職区分 課別 年数	事務職					技術職					技能労務職					合計	比率 (%)
	経営管理部	経営管理課	上下水道サービス課	水道整備課	浄水課	経営管理課	上下水道サービス課	水道部	水道整備課	浄水課	経営管理課	上下水道サービス課	水道整備課	浄水課			
1年未満																	
1年以上3年未満		1		1		2			2	1	3		1	1		2	7
3 " 5年 "		1				1			1		1		1		1	3	2.6%
5 " 10年 "							1		2	1	4		1	1		2	6
10 " 15年 "		1			1	2			4	2	6					8	6.9%
15 " 20年 "		1				1			1	2	3		1		1	2	6
20 " 25年 "		3	3			6			2		2		1	10	7	18	22.4%
25 " 30年 "	1	1	1		1	4	1		5	1	7	1	4	7	12	23	19.8%
30 " 35年 "			1	2		3	2		1	5	8	2	2	4	8	19	16.4%
35年以上			3	1	1	5	1		1		2	1	3	6	10	17	14.7%
計	1	8	8	4	3	24	5		19	12	36	8	22	25	55	115	99.1%
平均勤続年数	23.8					20.1					25.5						

(管理者、短時間再任用職員を除く)

6 年度別給与支給状況

(単位 千円)

年度別 区分	2年度 (2020年度)	3年度 (2021年度)	4年度 (2022年度)
延人員(人)	1,658	1,617	1,597
本俸	507,161	491,049	485,981
扶養手当	18,788	17,407	17,914
地域手当	15,947	15,423	15,319
1人当たり 月平均給料	306	304	304
時間外 勤務手当	55,432	50,526	52,495
期末及び 勤勉手当	201,983	192,330	183,632
その他手当	32,573	30,642	30,970
給与総額	831,884	797,377	786,311
1人当り月平均 給与総額	502	493	492

(管理者を除く)

7 年度別職員構成

職区分 年度別	事務職	技術職	技能労務職	計
令和2年度	(1) 25	(3) 36	(5) 56	(9) 117
令和3年度	(0) 25	(3) 37	(3) 55	(6) 117
令和4年度	(0) 24	(3) 37	(1) 55	(4) 116

(管理者を除く、()内は短時間再任用職員数を外書き)