

# だんじょきょうどうさんかく 男女共同参画ってなあに？

～男女共同参画についての素朴なギモン～

姫路市では男女共同参画社会基本法に基づき、男女共同参画行政を推進しています。  
あなたは、「男女共同参画」という言葉を知っていますか？  
最近、よく新聞やテレビなどで「男女共同参画」という言葉を見聞きするようになってきましたが、言葉だけが先行していて、意外と正しく理解されていないのではないのでしょうか。  
そこで、「男女共同参画」についての素朴な疑問をQ & Aにまとめてみました。



Q 1

男女共同参画は「男らしさ」「女らしさ」を認めないの？

A 1

「野球が好きな女の子」「料理が得意な男の子」「トラックを運転するお母さん」  
「洗濯物を干すお父さん」・・・不自然でしょうか？

「男らしさ」「女らしさ」は、社会や状況によっても、また人によってもイメージのとらえ方に差がみられ、その具体的な内容はさまざまです。個人がどのようにとらえるかは自由であり、個人の考えに關与するものではありませんし、これまでの伝統や文化を一概に否定するものでもありません。

しかし、「男とはこういうもの」「女はこうすべき」と決めつけることは、結果として個人の能力や個性を發揮する機会を奪ってしまうおそれがあります。

一人ひとりの個性に目を向け、「自分らしさ」や「その人らしさ」を大切にできたらいいですね。

Q 2

「男は仕事、女は家庭」といわれるように男女それぞれの役割があるのでは？

A 2

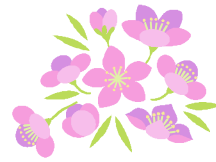
もし、あなたが講演会に行き、受付で「女性」は前の方に、「男性」は後ろの方に座るように案内されたとしたら・・・おかしいと感じませんか？

私たちの周りでは、例えば、就職という社会生活への入り口で、「男だから」「女だから」という理由でふり分けられていることがあります。また、家庭生活への入り口である結婚でも、多くの人たちが「結婚したら男性は家族を養うもの」「女性は家事と育児を第一に」など、それぞれの役割をふり分けられがちです。

「性別」によってわけてしまうのではなく、その「人」の資質、能力、希望、意思、条件などに応じて、職場や学校、地域、家庭などあらゆる分野で、仕事や役割を選ぶことができる社会が望ましいのではないのでしょうか。

Q 3

今の世の中は、男性だってつらいのに・・・



A 3

「男の子は泣いちゃダメ」「男は弱みをみせてはいけない」「男は家族を養うもの」・・・  
とっていませんか？

あなたやあなたの身近な男性は、仕事と家庭の責任をひとりで抱え込んでいませんか。

平成16年中に自殺した人のうち、72.0%が男性でした。問題が起こった時に周囲に助けを求めず自分一人で解決しようとするなど、「男だから」という理由でずいぶん男性が重荷を感じていることがうかがえます。

男性も女性も生きやすい社会をつくるためには、男性自らが生き方を見つめなおすという“意識”や“気づき”が必要ですし、女性の自立と社会参加の拡大も重要となってくるでしょう。

これまで男性に集中していた社会的責任を男女で分担すれば、男性の重荷もこれまでより軽減することができますね。

\*参考資料：警察庁「平成16年中における自殺の概要資料」

## 男女共同参画社会とは・・・

男女共同参画社会とは、男性と女性が互いにその人権を尊重し、喜びも責任も分かち合いつつ、性別にかかわらず、その個性と能力を十分に発揮することができる社会のことです。

たとえば・・・

- ・家事・育児・介護などを家族のみんなが分担し、喜びも苦勞も分かち合える家庭
- ・さまざまな場において、男女が対等に参画し、活動できる地域社会
- ・男女が対等な職業人として、その個性、能力、意欲などが十分に発揮できる職場環境
- ・個人の自主性に基づく進路選択に向けた、子どもの個性や能力を育む学校教育



これらが調和して男女共同参画社会が実現すれば、男性にとっても、女性にとっても、生きやすく住みよい社会になるのではないのでしょうか。



“あいめっせ”から  
最初の一步を

男女共同参画について、まだまだ理解できない、また疑問に思った方は、あいめっせと一緒に学んでみませんか。

男女共同参画社会について理解を深めるための講座を開催したり、男女共同参画についての図書の貸し出しもしています。

発行 / 姫路市市民局市民参画部男女共同参画推進課  
姫路市男女共同参画推進センター “あいめっせ”  
〒670-0012 姫路市本町 68 番地の 290 イーグレひめじ 3 F  
TEL(0792)87-0803 FAX(0792)87-0805  
電子メール i-messae@city.himeji.hyogo.jp <http://www.i-messae.city.himeji.hyogo.jp>

姫路市男女共同参画推進センター

あいめっせ  
I-messae

Himeji City Gender Equality Promotion Center