

<評価基準>

1	2	3	4
できている	まあまあできている	どちらかといえばできていない	あまりできていない

<評価表示>

◎	よくできている
○	できている
=	ほぼ同数
▲	あまりできていない
●	できていない

<集計結果>

13 項目
9 項目
1 項目
2 項目
0 項目

25 項目

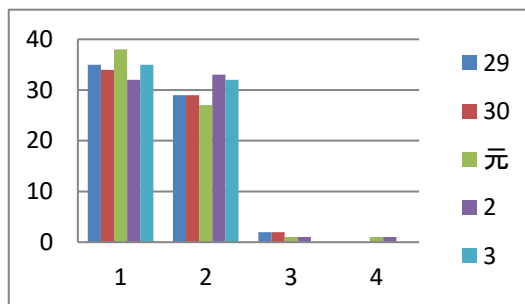
<参考>

◎	1と2の計が81~100%。ただし、1/(1+2)の割合が30%未満なら、○
○	1と2の計が61~80%
=	1と2の計が41~60%
▲	1と2の計が21~40%。ただし、3/(3+4)の割合が30%未満なら、●
●	1と2の計が 0~20%

I 公民館運営全般について

1 地域住民に公民館の目的や利用のあり方について周知に努めていますか。

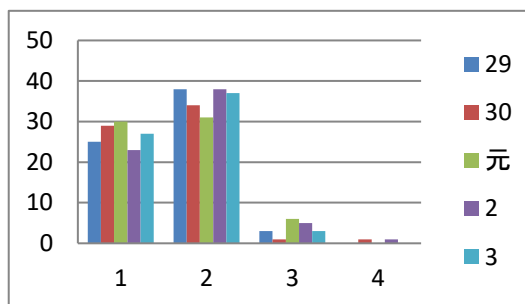
年度	1	2	3	4
29	35	29	2	0
30	34	29	2	0
元	38	27	1	1
2	32	33	1	1
3	35	32	0	0



年度	評価
29	◎
30	◎
元	◎
2	◎
3	◎

2 地域住民の意見やニーズを聞く窓口(機会や姿勢も含む)を設け、公民館の運営に反映するよう努めていますか。

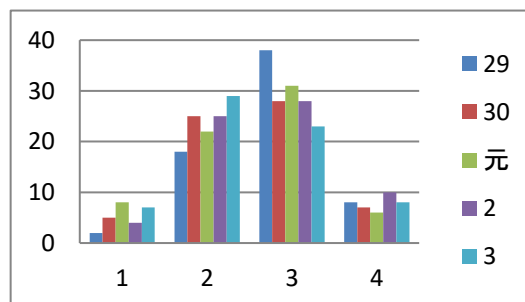
年度	1	2	3	4
29	25	38	3	0
30	29	34	1	1
元	30	31	6	0
2	23	38	5	1
3	27	37	3	0



年度	評価
29	◎
30	◎
元	◎
2	◎
3	◎

3 公民館の講座(事業)等の成果や改善点等について、参加者へアンケートなどを行なって点検・評価を行っていますか。

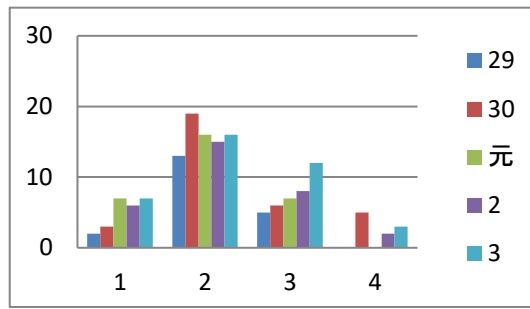
年度	1	2	3	4
29	2	18	38	8
30	5	25	28	7
元	8	22	31	6
2	4	25	28	10
3	7	29	23	8



年度	評価
29	▲
30	=
元	=
2	=
3	=

4 上記3でおこなっていると答えた館に質問します。点検・評価の結果を、講座生や地域住民に公表していますか。

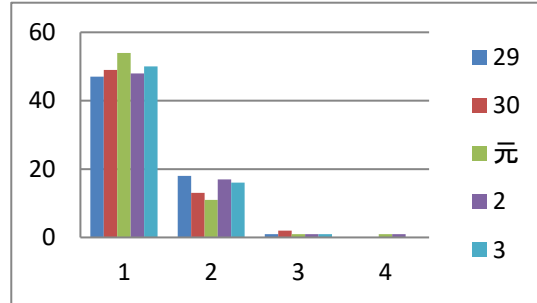
年度	1	2	3	4
29	2	13	5	0
30	3	19	6	5
元	7	16	7	0
2	6	15	8	2
3	7	16	12	3



年度	評価
29	○
30	○
元	○
2	○
3	○

5 日々の接遇及び地域住民からの問い合わせや苦情等への対応が、誠実かつ適切にできていますか。

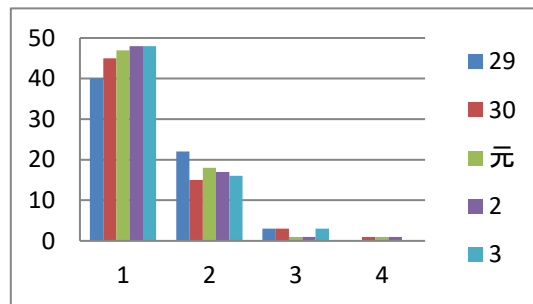
年度	1	2	3	4
29	47	18	1	0
30	49	13	2	0
元	54	11	1	1
2	48	17	1	1
3	50	16	1	0



年度	評価
29	◎
30	◎
元	◎
2	◎
3	◎

6 定期的に施設・設備の安全点検はできていますか。

年度	1	2	3	4
29	40	22	3	0
30	45	15	3	1
元	47	18	1	1
2	48	17	1	1
3	48	16	3	0

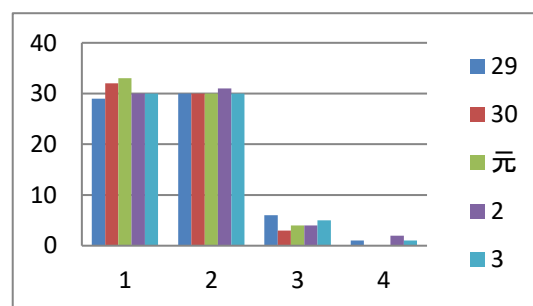


年度	評価
29	◎
30	◎
元	◎
2	◎
3	◎

II つどう

7 住民が公民館に気軽に立ち寄り、交流や情報交換などはできていますか。

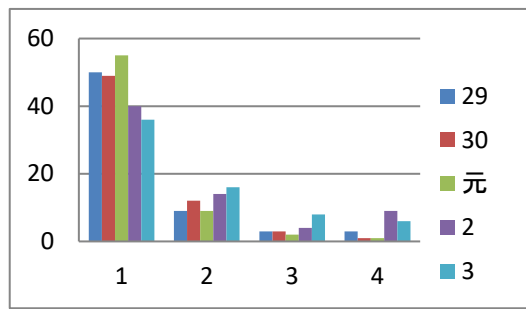
年度	1	2	3	4
29	29	30	6	1
30	32	30	3	0
元	33	30	4	0
2	30	31	4	2
3	30	30	5	1



年度	評価
29	◎
30	◎
元	◎
2	◎
3	◎

8 学習発表会等、地域やブロックで学習成果を発表する機会を提供していますか。

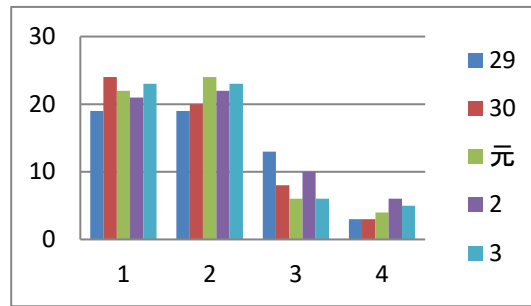
年度	1	2	3	4
29	50	9	3	3
30	49	12	3	1
元	55	9	2	1
2	40	14	4	9
3	36	16	8	6



年度	評価
29	◎
30	◎
元	◎
2	○
3	○

9 図書室(図書コーナー)は、地域住民が利用活用していますか。

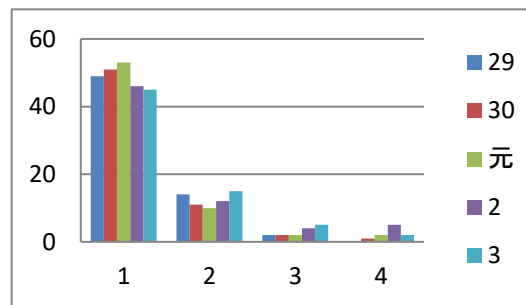
年度	1	2	3	4
29	19	19	13	3
30	24	20	8	3
元	22	24	6	4
2	21	22	10	6
3	23	23	6	5



年度	評価
29	○
30	○
元	◎
2	○
3	◎

10 会議室等は、自治会や婦人会や子ども会などの地域の各種団体の会合等に利用されていますか。

年度	1	2	3	4
29	49	14	2	0
30	51	11	2	1
元	53	10	2	2
2	46	12	4	5
3	45	15	5	2

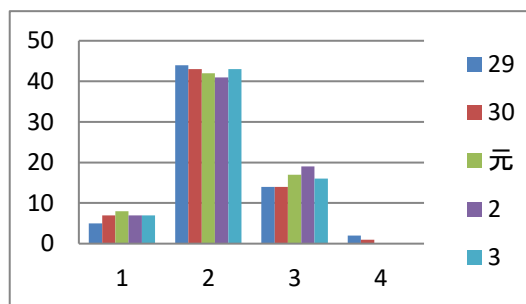


年度	評価
29	◎
30	◎
元	◎
2	◎
3	◎

Ⅲ まなぶ

11 住民のさまざまな学習ニーズを把握できていますか。

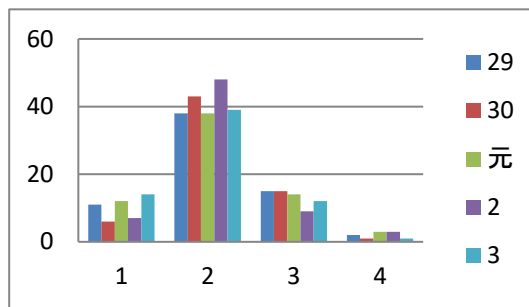
年度	1	2	3	4
29	5	44	14	2
30	7	43	14	1
元	8	42	17	0
2	7	41	19	0
3	7	43	16	0



年度	評価
29	○
30	○
元	○
2	○
3	○

12 教養講座・地域講座において、講座ごとに内容・効果等の具体的な目標を設けていますか。

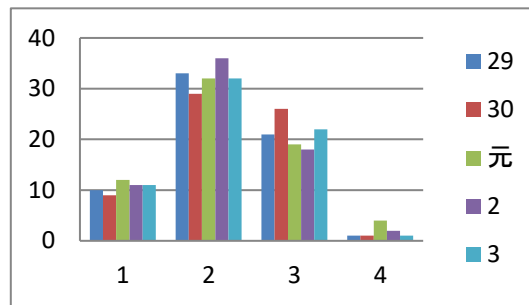
年度	1	2	3	4
29	11	38	15	2
30	6	43	15	1
元	12	38	14	3
2	7	48	9	3
3	14	39	12	1



年度	評価
29	○
30	○
元	○
2	○
3	○

13 文化講座において、講座生と講師と相談しながら講座ごとに内容・効果等の目標を設けていますか。

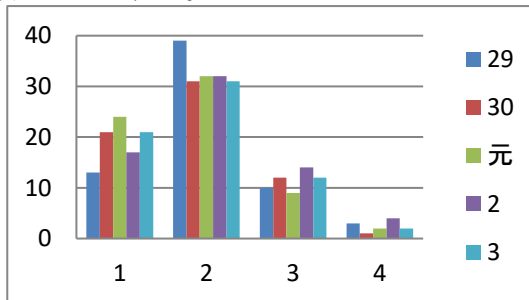
年度	1	2	3	4
29	10	33	21	1
30	9	29	26	1
元	12	32	19	4
2	11	36	18	2
3	11	32	22	1



年度	評価
29	○
30	=
元	○
2	○
3	○

14 公民館の講座や事業の企画・実施・運営に、公民館利用者や地域住民、地域団体〔グループ〕、ボランティア団体等が参画できる機会を設けていますか。

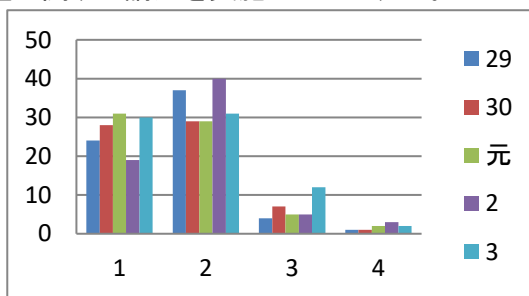
年度	1	2	3	4
29	13	39	10	3
30	21	31	12	1
元	24	32	9	2
2	17	32	14	4
3	21	31	12	2



年度	評価
29	○
30	○
元	◎
2	○
3	○

15 現代生活に関わる課題や地域課題に関する講座を実施していますか。

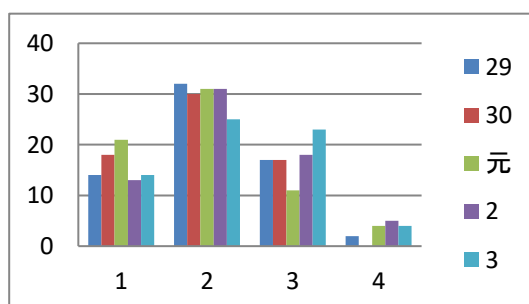
年度	1	2	3	4
29	24	37	4	1
30	28	29	7	1
元	31	29	5	2
2	19	40	5	3
3	30	31	12	2



年度	評価
29	◎
30	◎
元	◎
2	◎
3	◎

16 地域づくり、まちおこし等に関する講座を実施していますか。

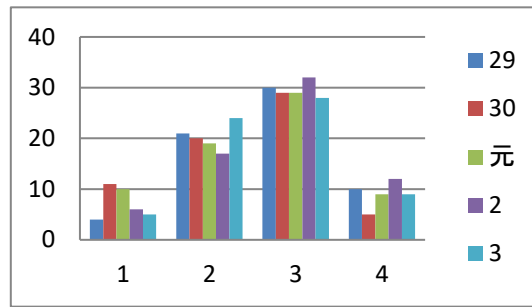
年度	1	2	3	4
29	14	32	17	2
30	18	30	17	0
元	21	31	11	4
2	13	31	18	5
3	14	25	23	4



年度	評価
29	○
30	○
元	○
2	○
3	=

17 公民館または地域におけるリーダーやボランティアを養成する講座や教室を行っていますか。

年度	1	2	3	4
29	4	21	30	10
30	11	20	29	5
元	10	19	29	9
2	6	17	32	12
3	5	24	28	9

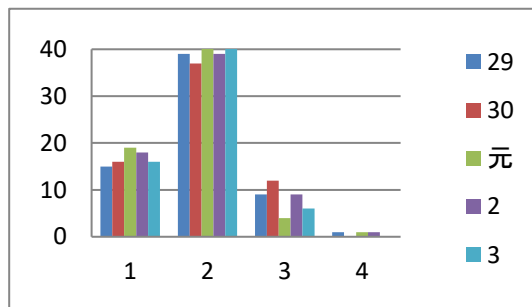


年度	評価
29	▲
30	=
元	=
2	▲
3	=

IV むすぶ

18 「地域づくり」のための課題を把握できていますか。

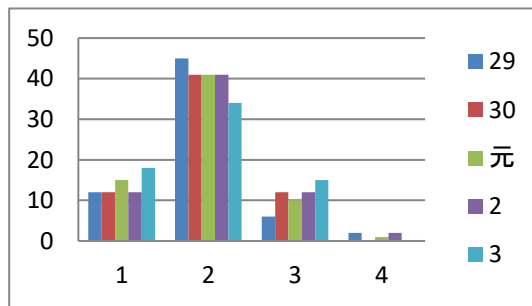
年度	1	2	3	4
29	15	39	9	1
30	16	37	12	0
元	19	43	4	1
2	18	39	9	1
3	16	44	6	0



年度	評価
29	○
30	◎
元	◎
2	◎
3	◎

19 講座生や学習グループ、ボランティアグループに対して、情報の提供や相談・助言など、サポートできていますか。

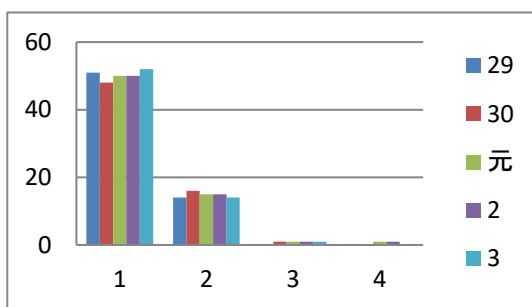
年度	1	2	3	4
29	12	45	6	2
30	12	41	12	0
元	15	41	10	1
2	12	41	12	2
3	18	34	15	0



年度	評価
29	○
30	○
元	○
2	○
3	○

20 講座や事業案内等、地域住民への情報提供に努めていますか。(公民館だよりの発行を含む)。

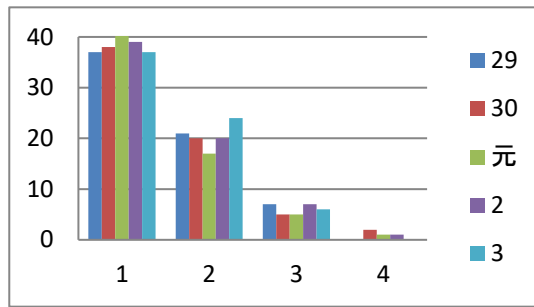
年度	1	2	3	4
29	51	14	0	0
30	48	16	1	0
元	50	15	1	1
2	50	15	1	1
3	52	14	1	0



年度	評価
29	◎
30	◎
元	◎
2	◎
3	◎

21 地域の学校と連携・協力した事業を実施できていますか。

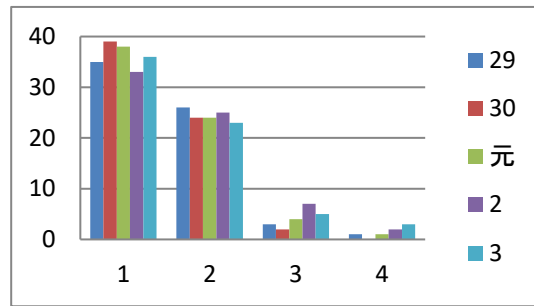
年度	1	2	3	4
29	37	21	7	0
30	38	20	5	2
元	44	17	5	1
2	39	20	7	1
3	37	24	6	0



年度	評価
29	◎
30	◎
元	◎
2	◎
3	◎

22 自治会や婦人会や子ども会などの地域の各種団体等と連携・協力した事業を実施していますか。

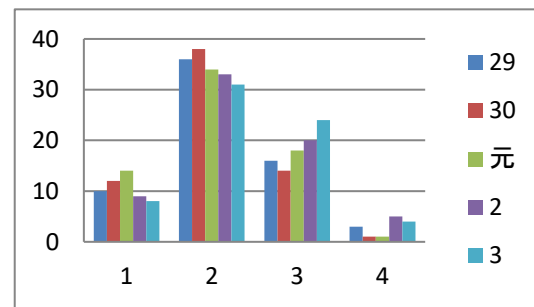
年度	1	2	3	4
29	35	26	3	1
30	39	24	2	0
元	38	24	4	1
2	33	25	7	2
3	36	23	5	3



年度	評価
29	◎
30	◎
元	◎
2	◎
3	◎

23 講座生や学習・地域活動グループ等が相互に交流が図れるような配慮をしていますか。

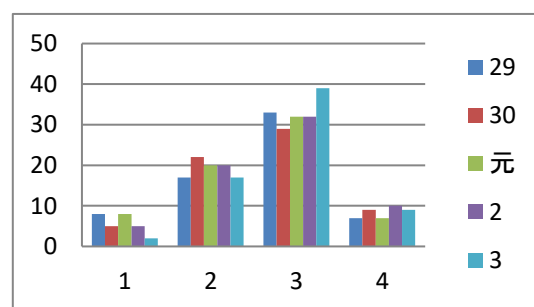
年度	1	2	3	4
29	10	36	16	3
30	12	38	14	1
元	14	34	18	1
2	9	33	20	5
3	8	31	24	4



年度	評価
29	○
30	○
元	○
2	○
3	=

24 講座等の修了者が、公民館活動の指導者・リーダー・サポーター等として活躍する機会がありますか。

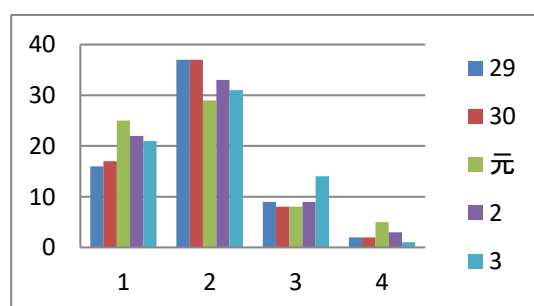
年度	1	2	3	4
29	8	17	33	7
30	5	22	29	9
元	8	20	32	7
2	5	20	32	10
3	2	17	39	9



年度	評価
29	▲
30	=
元	=
2	▲
3	▲

25 公民館をボランティア活動の場として、活用していますか。

年度	1	2	3	4
29	16	37	9	2
30	17	37	8	2
元	25	29	8	5
2	22	33	9	3
3	21	31	14	1



年度	評価
29	◎
30	◎
元	◎
2	◎
3	○

- ◆ 公民館活動について、自らが目標とすることを記入してください。(※中長期的な視点や数値的な目標があれば、あわせて記入してください)

ア 数値目標を設定したもの

- 利用者が減少傾向にあり地域住民に多数利用していただきたい。ブロックで上位の利用者を確保したい。
- 公民館の利用数を前年度以上とし公民館周辺及び施設内の清掃等環境整備に努める。
- 公民館利用者数が前年を下回らないように努力する。
- 受講者が高齢化により減少、中途加入者が見込めないのが実情。対策の一つとして、毎年1～2講座を新しく開設し代謝を図りたい。
- 新規講座(文化講座)を年2講座開設する。
- 年間利用者10,000人の早期達成。

イ 住民参加や地域づくりに関する目標を設定したもの

- 教養講座・地域講座・文化講座を通して、地域の皆さんの生きがいがいづくりに貢献する。各種団体(自治会・婦人会・老人クラブ・学校園等)との連携を一層深め、地域間の情報を共有し豊かな町づくりに努める。
- 自治会、各種団体、学校との連携。問題点への協力と対応。
- 地域に元気を発信、自治会をはじめとする町内諸活動の理解と支援。
- 地域住民が集い、地域の中心的(リーダー)な役割を担えればと思う。
- 地域の課題や住民意向を的確に把握し、学習や文化活動の機会を提供していく中で、各種団体との協力関係を強化して地域づくりの中心的な役割を果たして行く。
- 自治会や各種団体と連携を図り、行事やイベントを通じ地域の活性化を目指す。また、「公民館たより」を通じ、地域に情報の発信を行う。
- 地域と繋がり、コミュニティの中心的役割を担い地域の発展に寄与する。
- 公民館が、町の歴史や文化の発信基地としての役割を果たすべく、公民館だより等を十分活用していく。
- 令和3年度は「新型コロナウイルス感染症拡大」に伴う“緊急事態宣言発出”等の影響もあり、舞台発表及び作品展を中止しましたが、次年度は各学校関係も含めた開催を目指したい。
- 家族や自分の学び、健康のために0才から100才を超える地域の人が集う公民館でありたい。地域活動が充実していくよう、自治会等との連携をとり合っていきたい。
- 地域の活動拠点、情報の発信源をめざす。
- 地域の中の公民館として、地域の方に親しまれる公民館でありたい。地域の各種団体が利用しやすいようにしたい。
- 地域文化のコミュニティセンターになり気軽にお出でいただくようにする。そのために、住民のニーズを把握し、それに応えられるような講座・イベント等を展開する。また、自治会・各種団体とも連携を図り、地域の要望にも応えていく。入館者数を増やす手立てを考えるとともに、所管替えもあることから、地元地域団体にさらに活用していただく方策を考えていく。

- 教育の場としても大切ですが、高齢化で起こりうる問題(受講生の数名は認知症を発症、排除ではなく受入)や児童虐待等にも対処出来る地域に根付いた誰もが気軽に訪れることのできる公民館でありたいと考える。
- 地域への情報発信の場としていくとともに、地域の拠点としての役割を十分に果たしたい。
- 幅広い年齢層の地域住民に生涯学習の機会を提供するとともに、自治会等各種団体及び小学校、幼稚園、保育所と連携し地域活動の拠点として運営する。
- 身近な生涯学習の拠点として地域住民の多くの人々が利用できている事。また、地域住民の仲間づくり、絆づくりができる交流の場となっていること。
- 今後公民館が地域活動拠点としての役割が強くなっていくので、自治会等各種団体との連携を強化していきたい。地域課題に関する講座を開設するなど、公民館の役割を周知したい。
- 地域住民が気軽に集い、結束を深める場となるよう情報発に努める。
- 住民の皆さんが公民館に出向いて、地域住民と交流する機会を提供し、学習することによって、生涯学習の一助となることに努力したい。地域コミュニティの場づくりをさらに進める。
- 地域の社会教育・生涯学習の拠点施設となる館運営を目標としている。
- 公民館は地域住民の活動拠点。
- 地域の社会教育施設としての使命を果たすこと。地域の文化活動の拠点施設として一人でも多くの方に周知し利用いただくこと。そのために気軽に利用できる環境の整備をすること。
- 地域コミュニティの中心的な役割を果たし、地域住民の生涯学習の場を提供する公民館を目指す。地域の繋がりを目指し地域の各種団体との連携を図る。

ウ 館の雰囲気づくりや心がけに関する目標を設定したもの

- 地域の方々の生涯学習の場として、様々な機会を設け参加していただき、生き生きとした活力ある生活送ってもらえる、気軽に立ち寄ってもらえる公民館であることを目指している。
- 開かれた公民館を目指し、多くの来館者に来てもらえるようにする。
- 笑顔の集まる場所でありたい。
- 明るく、気持ちよく、お客様(利用者)が幸せを感じる公民館。公民館活動を活性化させ、利用者が高齢化し従来型公民館活動が衰退傾向にあるなか、子供から高齢者まで多世代が利用公民館活動の再構築。
- 今後もコロナウイルス感染対策を行いながら、皆さんが安心して来館して活動をして頂ける様にしてゆきたい。また、教養講座・地域講座の参加者が減少していることから、活動推進委員会の関係団体や地区老人クラブに協力を要請していきたい。
- 公民館の来館者に対して、季節感を草花を通して感じて欲しい。
- 公民館の環境を整備し、利用しやすい環境を整える。
- 地域住民の楽しみ、学びの場。興味のあることに楽しく取り組み、日々の生活を豊かにする場。
- 校区住民の皆さんに、気軽に利用していただける施設にしたい。そして、幅広い年齢の方が来館できる場所にと取り組んでいくこと。
- 地域住民が気軽に立ち寄れる公民館。
- 本館の活動テーマを「人と街の息吹が響き合う公民館活動」とし、地域の方々に親しまれる公民館をめざす。

- もっといろんな年齢の人が、普段から公民館に来て活動及びいろんな催しに参加してくれるような公民館にしたいと思う。
- いつも綺麗で気持ちよく使える公民館。
- 地域の子供から高齢者までが、「気軽に寄れる公民館」、「行ってみたい公民館」と思ってもらえる公民館を目指している。講座内容は勿論だが、特に館内の雰囲気づくりに気を遣っており、来館・退館の際の挨拶や話しかけを大切にしている。お陰様で、子供達を含め、こんにちは！さようなら！有り難うございました！という元気な声が館内に響いている。
- コロナ禍の中来館しづらい状況ではあるが、ウイルス感染拡大防止を念頭に置いて、できる限り楽しく過ごしてもらえるように努めている。
- 昨年に引き続き、新型コロナ対策に振り回された感がありますが、文化講座・貸館等の利用者対応はよくできたと思っている。今後とも、利用しやすい、使いやすい、親しみやすい公民館になるよう努めていきたいと思っている。
- 新型コロナ感染拡大防止に努める一年だった。今後とも、安全安心な公民館運営に努める。また「敷居の低い公民館」として、挨拶や環境整備、来館者や講座生との人間関係を醸成する共に、みんなで創り上げる公民館活動の活性化に努める。
- 地域住民の方々が気軽に立ち寄り公民館にする事又、気軽に参加し易い教室作り。
- 気軽に立ち寄れる施設及び清掃が行き届いていることをまず、念頭に置いている。今後とも、自館の特色づくりに努めたい。
- コロナ禍の中で利活用される方に公民館の利用可否や感染予防対策を丁寧に情報伝達する。
- 利用者に気持ち良く使っていただくためにも、内外の環境整備に心がけている。
- 地域の人々の憩いの場となり、笑顔で情報の交換ができる公民館にしたい。

エ 特定の世代を対象に目標設定したもの

- 若い世代にも館の利用促進。
- 地域住民が気楽に集まりやすい公民館。子供たちが足を向けやすい公民館。
- 小学生や幼稚園児、その保護者などの世代が活動する機会を積極的に企画する。高齢者の健康といきがづくりの活動をさらに充実させる。
- 子供や男性の参加者を増やす取り組みを考える。
- 地域の将来を担う『子供達』向けの講座も重点の一つとし多くの講座を計画し、将来的に公民館への関心・親しみを持ってもらうとともに、付随して両親・祖父母の同伴も期待する。

オ 講座の工夫に関して目標設定したもの

- 周年事業などを実施し、公民館活動をより充実させたい。
- 幅広い年齢層の人が参加できる新たな講座を開設し、活気ある公民館作りを目指す。
- 町民が世代を超えて文化教養を高め、交流できる公民館を目指している。こども園、小(中)学校、高等学校と連携した活動を充実させる。住民のニーズに応じた文化講座を創設する。
- 公民館で開催、開講している催しに、先ずは一度でも参加してみたい。“公民館でやっている事なんて”とか“タダで行っている講座なんて”等、内容も解からずに決めつけて参加しない人が多いのでは。又、どうせ年寄りの集まりと決めつけている事も多いのではと。そこで年に数回でも“これでどうだ”と思われる様な企画を試みたい。