

# 姫路市食肉衛生検査センター 事業概要

令和4年度版



姫路市保健所  
食肉衛生検査センター

## 目次

<b>1 総説</b> .....	3
(1) 概要.....	3
(2) 所在地.....	4
(3) 組織.....	4
(4) 職員構成.....	5
(5) 事務分掌.....	5
(6) 建物.....	6
(7) 主要検査機器.....	7
(8) 手数料.....	7
(9) 所管すると畜場.....	7
<b>2 食肉衛生検査結果</b> .....	8
(1) 年度別と畜検査頭数.....	8
(2) 月別と畜検査頭数.....	8
(3) 牛の種類別解体検査頭数の推移.....	9
(4) 産地別と畜検査頭数.....	9
(5) とさつの禁止又は廃棄したものの原因別頭数.....	10
<b>3 食鳥処理事業監視業務</b> .....	11
(1) 食鳥処理場確認状況.....	11
<b>4 精密検査業務</b> .....	11
(1) 精密検査実施状況.....	11
(2) 調査研究実施状況.....	12
(3) 学会等報告.....	12
<b>5 輸出対応業務</b> .....	13
(1) 牛肉輸出認定状況.....	13
(2) 衛生管理の検証.....	13
(3) 輸出実績.....	14

# 1 総説

令和4年4月1日現在

## (1) 概要

近年、食肉を由来とする腸管出血性大腸菌などによる食中毒、鳥インフルエンザや口蹄疫及び豚熱などの発生により、人々の食肉の安全への関心が高まっている。

牛や豚が食用にされる場合は、「と畜場法」によりと畜場でと殺・解体され、検査員による検査を受けることが法律で義務付けられており、姫路市食肉衛生検査センターでは、消費者に安全な食肉を届けるために、所管する和牛マスター食肉センターにて下記の業務を行っている。

### ① 疾病の排除

と畜場で処理される獣畜（牛）から、1頭ごとにと畜検査により疾病のある獣畜やそれら由来の食肉を排除。必要に応じて、微生物検査や病理検査などの精密検査を実施している。

### ② 衛生指導

食肉処理工程において、動物の体表面や消化管内に含まれている有害微生物からの食肉の汚染を防ぐために、と畜事業者等に危害分析・重要管理点方式（HACCP）による衛生指導を実施。

### ③ 残留有害物質の排除

生産段階で家畜に使用される動物用医薬品の使用が適切であるか、食肉を検体とし、モニタリング検査を実施。

### ④ 輸出対応業務

所管施設において牛肉の輸出が平成29年8月から開始。食肉を海外へ輸出するためには、輸出相手国ごとに定められた要領・要綱に基づき、と殺から食肉処理までを衛生的に行うことが必要である。当センターでは、「農林水産物及び食品の輸出の促進に関する法律」に基づく衛生監視、検証及び衛生証明書の発行業務を実施している。

加えて、「食鳥処理事業の規制及び食鳥検査に関する法律」に基づき、管内の小規模食鳥処理施設に対してHACCPの考え方を取り入れた衛生管理導入のための衛生監視指導を行っている。

## (2) 所在地

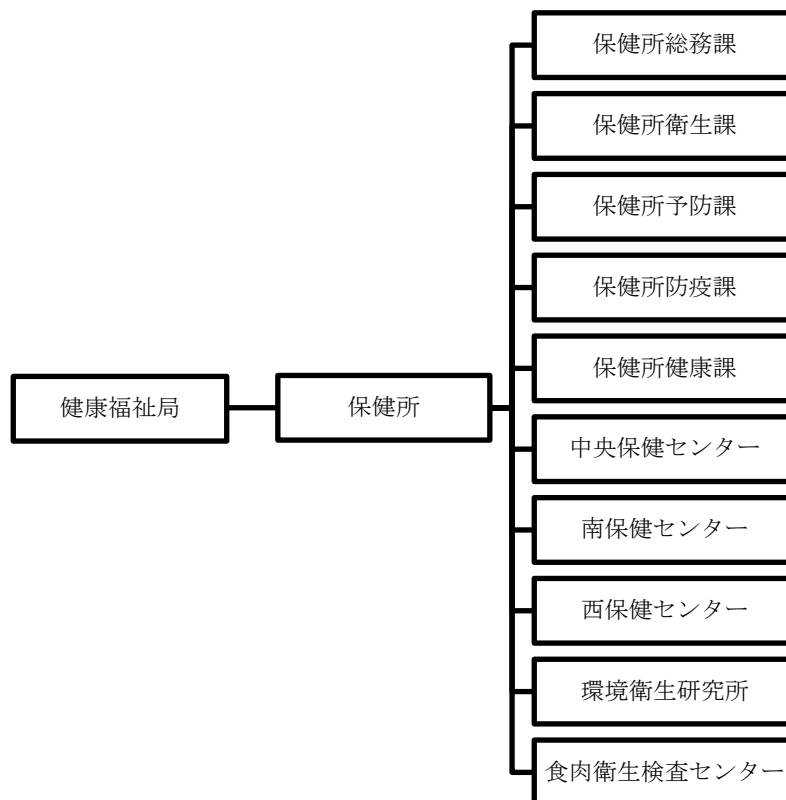
〒670-8530  
兵庫県姫路市坂田町3  
姫路市保健所内

## (3) 組織

### ① 沿革

平成27年3月	姫路市食肉センターが民間譲渡されることに伴い、同敷地内の検査室が現在地（保健所内）に移転。
平成29年4月	「食肉衛生検査センター」が保健所衛生課から独立。庶務担当、輸出対応担当、精密検査担当という現在の組織体制となる。
平成30年5月	検査体制の充実を図るための、新検査センターが竣工し、現在の検査設備となる。

### ② 組織図



#### (4) 職員構成

	所長	課長補佐	係長	技術主任	技師	技師補	小計	会計年度任用職員	合計
	獣医師	食品衛生監視員	獣医師					獣医師	
	1						1		
輸出対応班		1		4	2	1	8	4	
精密検査班			1	2	3	1	7		
計	1	1	1	6	5	2	16	4	20

#### (5) 事務分掌

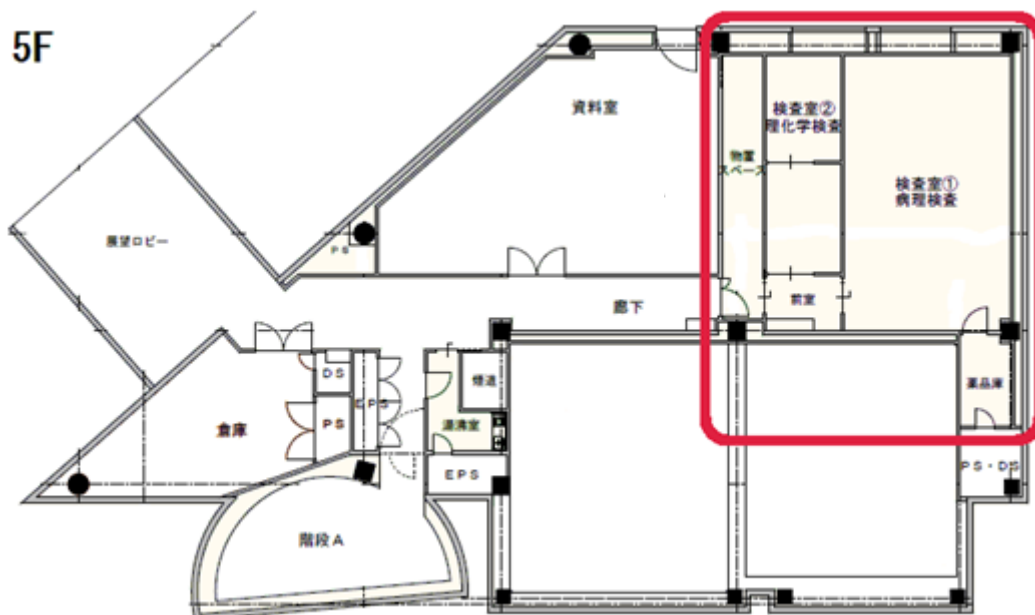
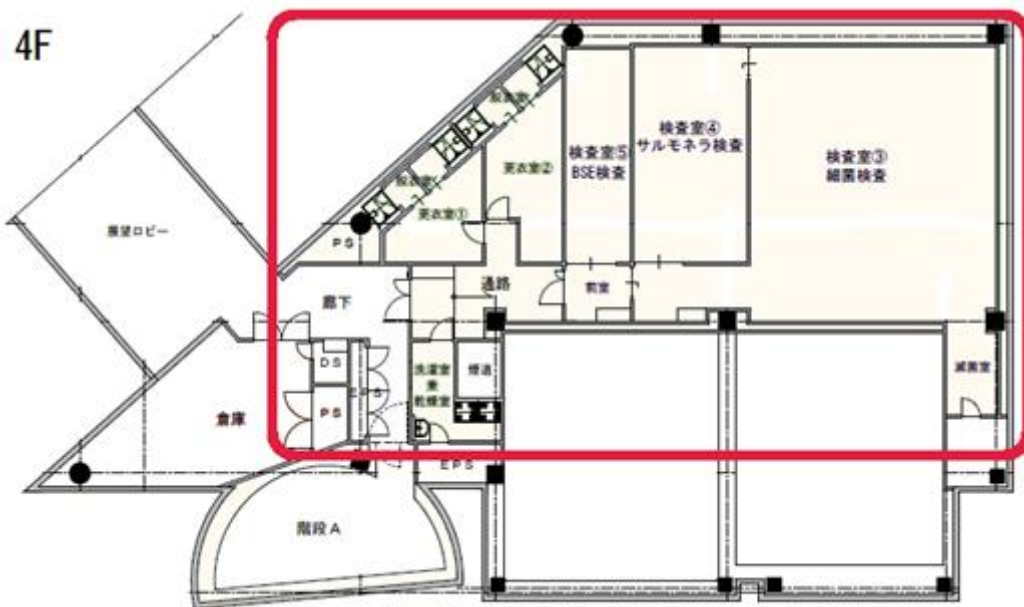
食肉衛生検査センター事務分掌（姫路市行政組織規則より）

- 1 と畜場法(昭和 28 年法律第 114 号)に関すること。
- 2 食鳥処理の事業の規制及び食鳥検査に関する法律(平成 2 年法律第 70 号)に関すること。
- 3 牛海綿状脳症対策特別措置法(平成 14 年法律第 70 号)に関すること。
- 4 食品衛生法(昭和 22 年法律第 233 号)に関すること(主にと畜場及びこれに付帯する食肉処理加工施設等に関すること。)
- 5 農林水産物及び食品の輸出の促進に関する法律(令和元年法律第 57 号)に関すること(食肉に関することに限る。)

(6) 建物

保健所西棟 4階・5階、約300㎡

4階	細菌検査室、サルモネラ検査室、BSE検査室、滅菌室、更衣室、洗濯室 ※検査室及び滅菌室に関しては、BSL2を確保
5階	病理検査室、理化学検査室、倉庫



## (7) 主要検査機器

品名	規格	個数	品名	規格	個数
簡易ミトクローム	ヤマト大型滑走式	1	インキュベーター	インキュベーターMIR-154	3
紫外線照射装置	アトー照射装置 HP-4LC	1	乾熱滅菌器	乾熱滅菌器 S1401	1
振盪器	アトー(株)・ゲル脱色ローテーター	1	冷凍庫	超低温フリーザー MDF-C8V1	2
標準温度計	明治計量器 ・5本セット(0号~4号)	1	薬品保冷機	薬品保冷庫 MPR-715F	4
分銅	標準分銅10 <sup>g</sup> ・50 <sup>g</sup> 各1個	1	マグミキサー	ホットプレート付マグミキサーMH520	1
ホモジナイザー	細胞・試料破碎装置 フナコシ	1	照明灯	トリプルアームLED照明	1
マイクロミキサー	ボルテックスミキサー GENIE2	4	実験台	サイド実験台	1
マイクロプレートウォッシャー	日本バイオラッド	1	遠心分離器	小型高速遠心機CF16RN	1
恒温器	アルミブロック恒温器	2	電気恒温水槽	ヤマト科学 恒温水槽 BK400	1
化学天秤	上天天秤HF-200	1	電気恒温水槽	投げ込み式 サーマメイト BF-401	1
ルーベ	ラウンドルーベ	1	デシケーター	オートドライデシケーター	1
照明灯	ラウンドルーベ用スタンド	1	滅菌器	高圧蒸気滅菌器 MLS-3750	1
顕微鏡	オリンパス B×51-33	1	ピペットポンプ	電動ピペッター-Si Pipet Filler	3
培養器	三洋電機MIR-162	1	薬品保冷機	薬品保冷庫 MPR-715F	2
マイクロプレートリーダー	テカン社マイクロプレートリーダー	1	パラフィン熔融器	HistoCore Arcadia	1
振盪器	振盪器	2	パラフィン熔融器	HistoCore PEARL 固定包埋装置	1
ホモジナイザー	東京理化機器株式会社 PT2100	1	電子分析天秤	電子天秤 GX-603A	1
ロータリーエバポレータ	ロータリーエバポレータ 一式	1	純粋製造装置	蒸留水製造装置(オートスチル)	1
マイクロプレートウォッシャー	TECAN WAKO	1	恒温器	インキュベーター ヤマトIC402	2
マイクロプレートリーダー	sunrise WAKO	1	遺伝子増幅検出装置	Veriti 96-well Fast	1
遺伝子検査機器関連	PCR検査機器 TRANSILLUMINATOR	1	病理検査機器	湯浴式パラフィン伸展器 PS-110WH	1
ホモジナイザー	マルチピーズショッカー 安井器械	1	ドラフトチャンバー	バイオクリーンベンチ	3
連続分注器	マルチピペットプラス4981 1 $\mu$ L~10ML	1	ドラフトチャンバー	安全キャビネットバイオハザード対策	1
連続分注器	リサーチプラスV 10ML	1	ドラフトチャンバー	安全キャビネット	1
滅菌器	オートクレーブTOMY LSX-500	1	分光光度計	ワケンビーテック	1
デジタル温度計	温度記録計 おんどとり TR-71Ui	1	病理検査機器	自動染色装置	1
ピペットポンプ	ニチベツトプレミアム 0.1~2.0 $\mu$ L	1	薬品戸棚	耐震ステンレス薬品庫 WH-990S4	1
マイクローム	大型回転式マイクローム	1	顕微鏡	顕微鏡 BX53偏光組合せ	1
血球計算器	多項目自動血球計数装置	1	顕微鏡	顕微鏡 BX53位相差組合せ	1
遺伝子増幅検出機	リアルタイムPCR装置 TaKaRa	1	製氷機	製氷機	1
血液生化学装置	スポットケムEZ SP-4430	1	遺伝子検査関連機器	GEL DOC EZ用UVトレイ	1
ドラフトチャンバー	サクラファインテック APX-JO	1	遺伝子検査関連機器	ゲル撮影装置GEL DOC EZ PCシステム	1
紫外線滅菌器	白衣紫外線殺菌消毒ロッカー AW1-G	1	遠心分離機	NICHIMATE FLUSH	1
デジタル温度計	データロガー TR-71wf	4	遠心分離機	微量高速遠心機	1
遺伝子検査関連機器	パソコン	1	ミキサー	マイクロチューブローテーター	1
遠心分離器	KUBOTA PlateSpin3	1	電気温水器	電気温水器 RESK12A2	1
デジタル温度計	精密型デジタル温度計	1	遺伝子検査関連機器	電気泳動装置 Mupid-Exu	1
遺伝子検査関連機器	BAXシステム	1	遺伝子増幅検出機	リアルタイムPCR 7500Fast	1
ホモジナイザー	JumboMix3500VP	1	ドラフトチャンバー	活性炭背面収納型	1

## (8) 手数料

### 検査手数料

牛・馬	490 円
豚 (150kg 未満)	160 円
豚 (150kg 以上)	160 円
綿羊・山羊・とく	160 円

### その他

輸出する食品の衛生に関する証明書の交付  
それ以外の証明書の発行

1 通につき 600 円  
1 通につき 300 円

## (9) 所管すると畜場

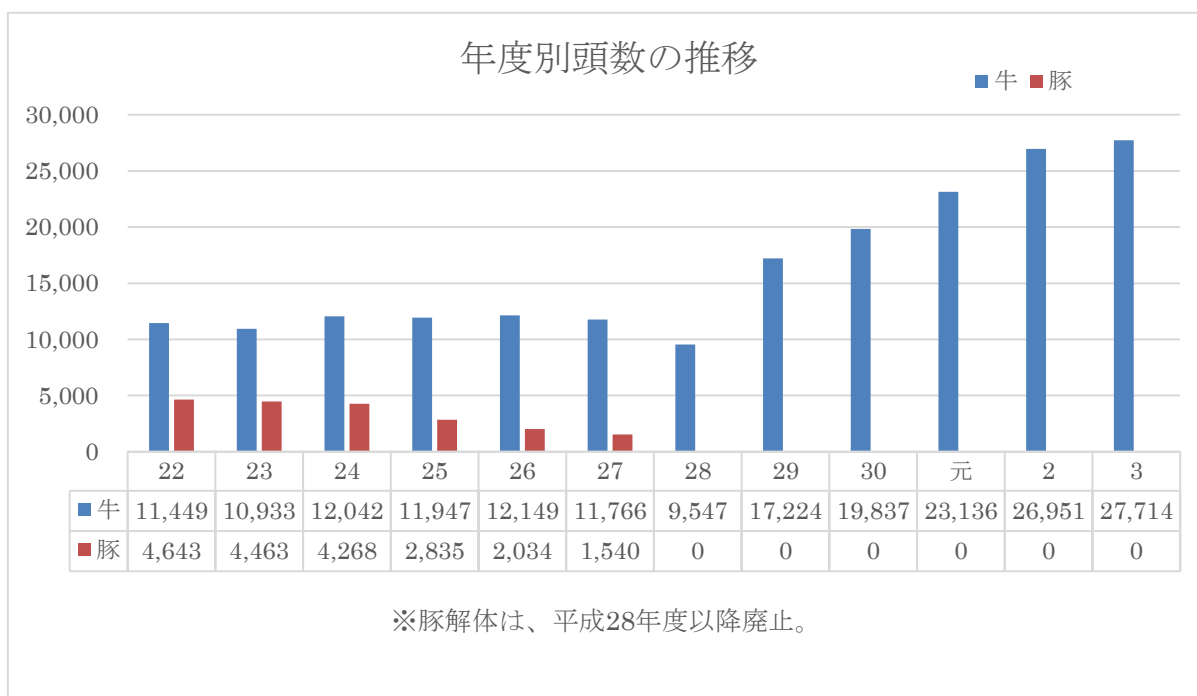
和牛マスター食肉センター

姫路市東郷町 1451-5

許可頭数 大動物 200 頭/日

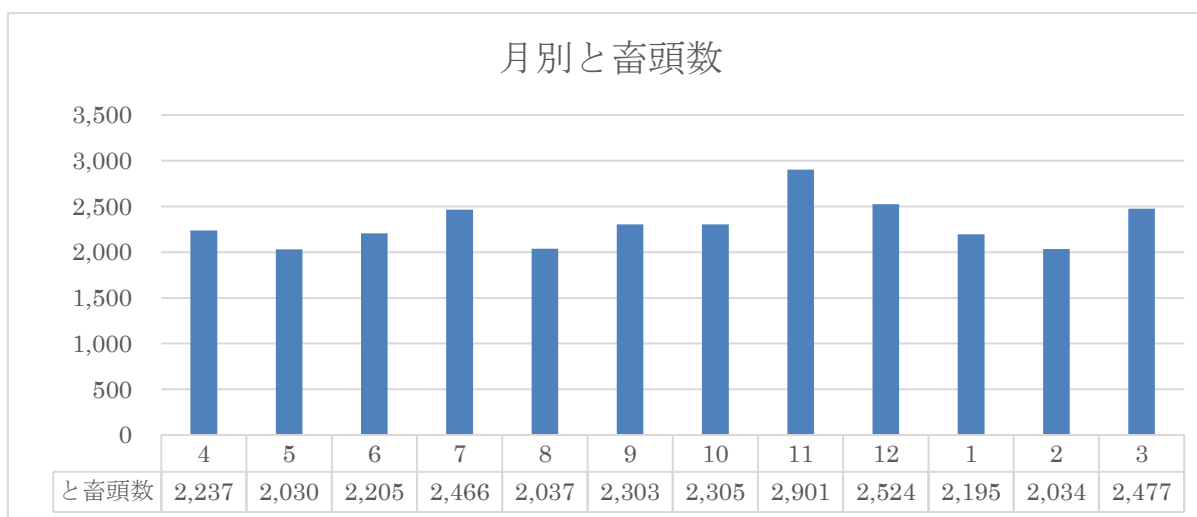
## 2 食肉衛生検査結果

### (1) 年度別と畜検査頭数



### (2) 月別と畜検査頭数

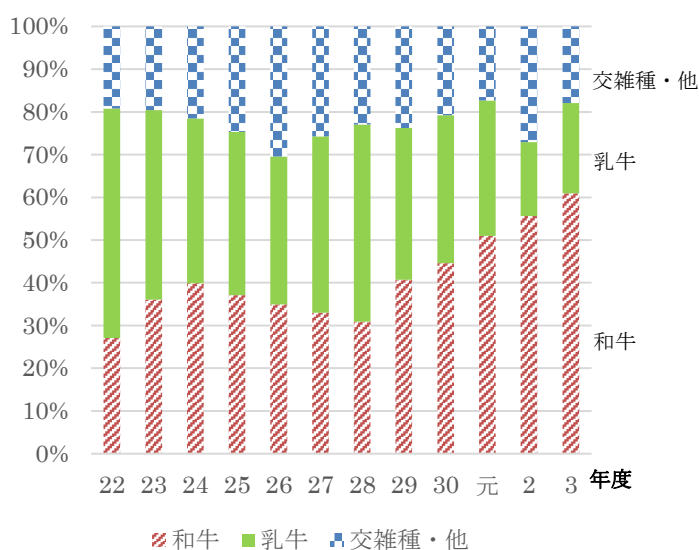
令和3年度





### (3) 牛の種類別解体検査頭数の推移

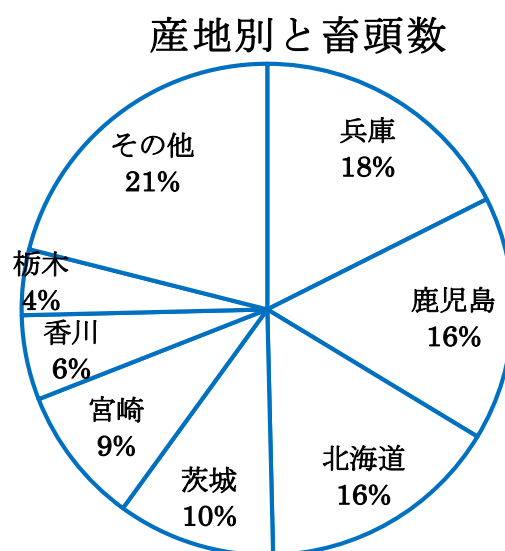
年度	和牛	乳牛	交雑種・他
22	3,104	6,146	2,199
23	3,947	4,848	2,138
24	4,801	4,648	2,593
25	4,430	4,572	2,945
26	4,246	4,206	3,697
27	3,882	4,855	3,029
28	2,949	4,409	2,189
29	7,012	6,116	4,096
30	8,855	6,855	4,127
元	11,801	7,325	4,010
2	14,990	4,670	7,291
3	16,895	5,858	4,961



### (4) 産地別と畜検査頭数

令和3年度

北海道	4,423	兵庫	4,875
青森	48	和歌山	12
岩手	465	鳥取	0
宮城	54	島根	364
秋田	0	岡山	820
山形	9	広島	141
福島	156	山口	127
茨城	2,876	徳島	112
栃木	1,197	香川	1,545
群馬	24	愛媛	1
埼玉	288	福岡	610
千葉	60	佐賀	272
新潟	364	長崎	196
長野	82	熊本	231
愛知	0	大分	247
岐阜	1	宮崎	2,508
三重	69	鹿児島	4,454
滋賀	513	沖縄	195
京都	375	合計	27,714



(5) とさつの禁止又は廃棄したものの原因別頭数

令和3年度

区 分	合計	処理区分		
		一般畜	病畜	
検査頭数(総数)	27,714	27,595	119	
うち一部廃棄頭数	18,330	18,224	106	
一 部 廃 棄	腹膜炎	194	193	1
	腹膜膿瘍	71	71	0
	腹腔内膿瘍	14	14	0
	胃炎	63	61	2
	胃膿瘍	81	81	0
	小腸炎	886	866	20
	大腸炎	774	748	26
	腸血斑	176	176	0
	腸間膜膿瘍	9	9	0
	その他胃腸	50	50	0
	膀胱炎	59	53	6
	膀胱結石	18	13	5
	横隔膜炎	1,987	1,980	7
	横隔膜膿瘍	708	703	5
	腎炎	255	249	6
	腎膿瘍	52	52	0
	腎結石	10	10	0
	嚢胞腎	101	101	0
	その他腎臓	41	41	0
	脂肪壊死症	2,677	2,646	31
	骨盤腔内膿瘍	1	1	0
	皮下出血	1,657	1,645	12
	皮下血腫	629	623	6
	皮下膿瘍	27	27	0
	筋炎	12	11	1
	関節炎	56	50	6
	その他枝	65	60	5
	水腫	1,009	999	10
腫瘍	5	5	0	
軽度の黄疸	0	0	0	
その他	113	112	1	

区 分	合計	処理区分		
		一般畜	病畜	
検査頭数(総数)	27,714	27,595	119	
うち一部廃棄頭数	18,330	18,224	106	
一 部 廃 棄	肺炎	3,308	3,274	34
	肺膿瘍	83	82	1
	胸膜炎	6,293	6,271	22
	その他肺	505	502	3
	心外膜炎	736	729	7
	心内膜出血	84	77	7
	心血斑	488	486	2
	その他心臓	63	59	4
	肝炎	4,857	4,827	30
	肝膿瘍	1,417	1,411	6
	肝包膜炎	1,775	1,767	8
	肝血斑	2,386	2,377	9
	肝富脈斑	394	393	1
	鋸屑肝	142	141	1
	肝蛭症	22	22	0
	胆管炎	535	534	1
胆管結石	505	503	2	
その他肝臓	113	112	1	

区 分	合計	処理区分		
		一般畜	病畜	
検査頭数(総数)	27,714	27,595	119	
うち全部廃棄頭数	28	24	4	
全 部 廃 棄	牛伝染性リンパ腫	20	19	1
	膿毒症	0	0	0
	敗血症	2	2	0
	尿毒症	4	2	2
	黄疸(高度)	0	0	0
	水腫(高度)	0	0	0
全 部 廃 棄	腫瘍(多発性)	0	0	0
	炎症産物汚染	2	1	1
	その他	0	0	0
とさつ禁止	0	0	0	
解体禁止	0	0	0	

### 3 食鳥処理事業監視業務

#### (1) 食鳥処理場確認状況

処理場数	処理羽数			計	年間監視件数
	ブロイラー	成鶏	その他		
14	16,759	21,441	266	38,466	12※

※14処理場のうち2処理場は休業中

### 4 精密検査業務

令和3年度実績

#### (1) 精密検査実施状況

##### ① 頭数別

内 訳	項目	精密検査 実施頭数	精密検査に基づく措置実施頭数			
			禁止	全部廃棄	一部廃棄	合格
	一般畜	31		24	6	1
	病 畜	4		4		
	切迫畜	0				
合 計		35	0	28	6	1

##### ② 項目別

検査対象疾病		検査内容	疑いとして 検査した頭数	措置頭数			
				解体禁止 と殺禁止	全部廃棄	一部廃棄	合格
炭疽		血液検査 直接鏡顕	0	0	0	0	0
膿毒症		細菌培養検査	0	0	0	0	0
敗血症	-1 疣状心内膜炎	血液検査 細菌培養検査 直接鏡顕 病理組織検査	2	0	2	0	0
	-2 その他	血液検査 細菌同定検査 直接鏡顕 病理組織検査	0	0	0	0	0
寄生虫症		直接鏡顕 病理組織検査	0	0	0	0	0
尿毒症		血液検査	6	0	4	2	0
黄疸		血液検査	3	0	0	3	0
腫瘍	-1 牛伝染性 リンパ腫	血液検査 直接鏡顕 病理組織検査	22	0	20	1	1
	-2 その他	直接鏡顕 病理組織検査	0	0	0	0	0
炎性産物汚染		血液検査	2	0	2	0	0
合計			35	0	28	6	1

## (2) 調査研究実施状況

調査研究内容	検査内容	検体数	備考欄
牛海綿状脳症（BSE）スクリーニング検査	ELISA検査	0	生後24か月齢以上の牛のうち、症状を呈する牛について検査
残留抗菌剤検査	検体を採取し外注	12	厚生労働省通知に基づく残留動物用医薬品検査
枝肉切り取り検査	細菌培養検査 細菌同定検査	60	厚生労働省通知に基づく外部検証検査
STEC検査	細菌培養検査 PCR検査 細菌同定検査	24	農林水産省輸出食肉の取扱要綱に基づく製品検査
サルモネラ属菌汚染調査	細菌培養検査 PCR検査 細菌同定検査	140	農林水産省輸出食肉の取扱要綱に基づく製品検査
STEC保有状況調査	細菌培養検査 PCR検査 細菌同定検査	274	農林水産省輸出食肉の取扱要綱に基づく調査研究
解体工程による汚染状況調査	細菌培養検査 細菌同定検査	70	厚生労働省通知に基づく外部検証検査の調査研究
過酢酸処理による汚染影響調査	細菌培養検査 PCR検査 細菌同定検査	5	農林水産省輸出食肉の取扱要綱に基づく調査研究
合計		585	

## (3) 学会等報告

	演題	報告学会等
平成30	牛枝肉衛生状態の微生物学的評価：対米輸出認定要綱に基づくサルモネラ検査を通じて	獣医学術近畿地区学会
	リアルタイムPCRを利用した消化管各部におけるSTEC保有状況調査	兵庫県食肉衛生検査所協議会
	枝肉冷却工程における表面温度変化の検証について	兵庫県食肉衛生検査所協議会
令和元	米国農務省食品安全検査局査察における一連の対応	兵庫県食肉衛生検査所協議会
令和3	生産農家毎の牛直腸便における志賀毒素産生性大腸菌保有状況調査	全国食肉衛生検査所協議会 微生物部会

## 5 輸出対応業務

### (1) 牛肉輸出認定状況

平成 29 年 6 月	対ミャンマー、ベトナム認定
平成 29 年 9 月	対台湾、タイ、マカオ認定
平成 30 年 12 月	対フィリピン輸出認定
令和元年 5 月	対米国、ニュージーランド、シンガポール認定
令和元年 6 月	対香港、カナダ、オーストラリア、ウルグアイ及びアルゼンチン認定
令和元年 7 月	対 EU 認定

### (2) 衛生管理の検証

#### ①衛生標準作業手順書（SSOP）およびの検証

SSOP の評価や、SSOP の手順、モニタリング及び改善処置の実施記録の点検、現場での査察を行うことにより、衛生管理手順の妥当性及び効果を検証する。

#### ②HACCP システムの検証

HACCP システムによる衛生管理が適切に実施されていることを検証するために、HACCP 計画の点検、CCP の記録の点検及び逸脱発生時の改善措置の評価等を実施する。また、食肉の安全性を判断するため、枝肉のサルモネラ検査及び冷蔵トリミング肉に対する STEC 検査を実施する。

#### ③糞便、消化管内容物及び乳房内容物に関する衛生的なとさつ・解体の検証

全ての枝肉において、糞便、消化管内容物及び乳房内容物で汚染されていないことを検証する。

#### ④製品再検査

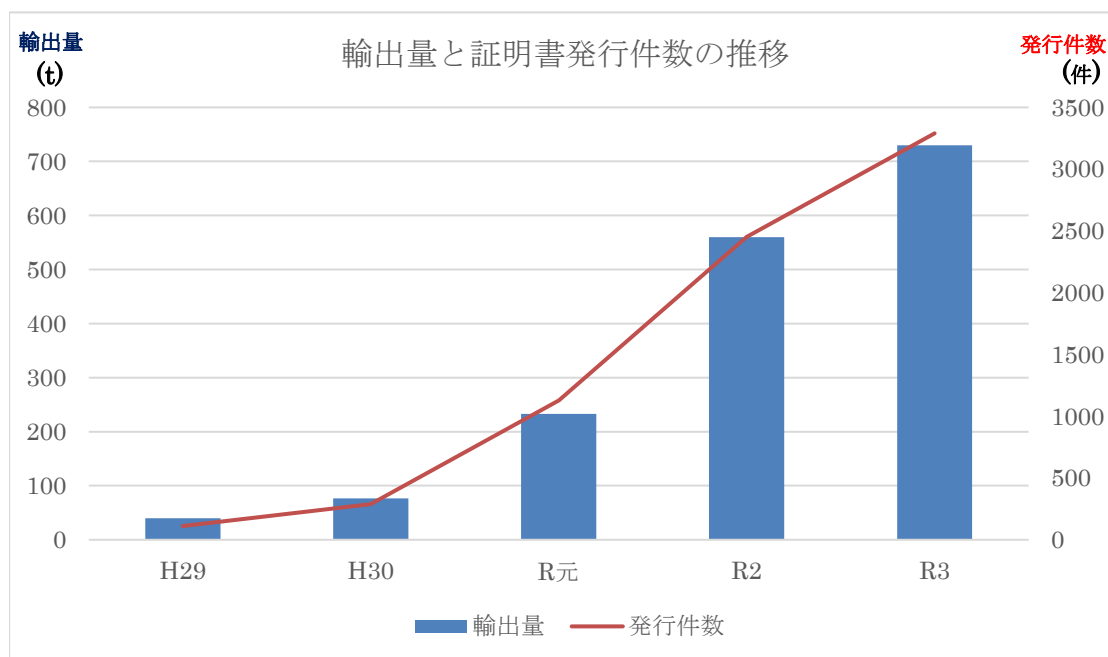
製造される部分肉について、製品の衛生・品質水準を確保するため、官能検査を行う。

### (3) 輸出実績

上段：輸出量kg  
下段：衛生証明書発行件数（再発行含む）

	ミャンマー	台湾	マカオ	タイ	フィリピン	ベトナム	アメリカ
H29	1,351.0 3	31,477.5 70	2,584.4 20	4,147.2 18			
H30	949.8 6	43,593.5 149	4,653.3 58	26,844.0 74	539.7 2		
R元	1,244.3 7	46,234.2 235	3,054.6 46	28,780.0 174	4,107.4 23	4,041.8 34	23,518.6 149
R2	106.1 2	73,616.2 319	4,225.9 25	20,616.7 193	4,080.0 32	3,510.8 41	122,053.8 516
R3	707.4 9	37,666.6 177	11,631.2 86	7,365.2 66	9,363.9 59	4,900.2 59	220,047.0 907

	シンガポール	香港	カナダ	オーストラリア	EU等	ニュージーランド	合計
H29							39,560.1 111
H30							76,580.3 289
R元	25,994.1 172	48,559.6 108	2,203.3 16	7,024.1 21	38,160.7 142	40.7 1	232,963.4 1,128
R2	62,353.9 308	176,776.2 580	8,333.5 56	22,816.6 82	59,596.4 277	1,870.3 22	559,956.4 2,453
R3	28,197.8 174	190,018.9 566	20,116.8 162	31,727.8 134	167,309.1 877	1,087.1 14	730,139.0 3,290



業務概要

令和4年度版

令和4年(2022)11月発行

発行/姫路市食肉衛生検査センター

〒670-8530 兵庫県姫路市坂田町3番地

電話：079-223-2228 FAX；079-223-2256