

ひめしおタイムス

姫路市汐入川才西川放水路幹線建設工事



今日のスクープ

φ1350 推進工 順調に掘削中 100m/124m
～もうすぐ到達します～

4月10日に発進したφ1350 推進も順調に掘削を進めており、1日に3本(約7.2m)のペースで進んでいます。GW 連休明けに到達する予定です。今回はこれまでで一番小さい内径と、短い距離ですが、小さい分だけ内部の作業も大変です。内径は1.35mですから大人が立って歩くことは困難です。移動にはスケボーのような台車を使います。



今回の推進工事はこれまでの泥水式とは違う、泥濃式という工法を採用しています。泥水式推進に比べ、設備がコンパクトで騒音や振動が少ないのが特徴です。オペレーターは先端で、排出される土砂の性状と切羽の圧力を確認しながらバルブを操作することで、土砂の排出

をコントロールします。排出された土砂はバキュームで吸引されて、配管の中を運ばれます。このバキュームは超強力。一家に1台にあると掃除がはかどるかも?!



φ1350 推進の内部 狭いのが伝わるでしょうか

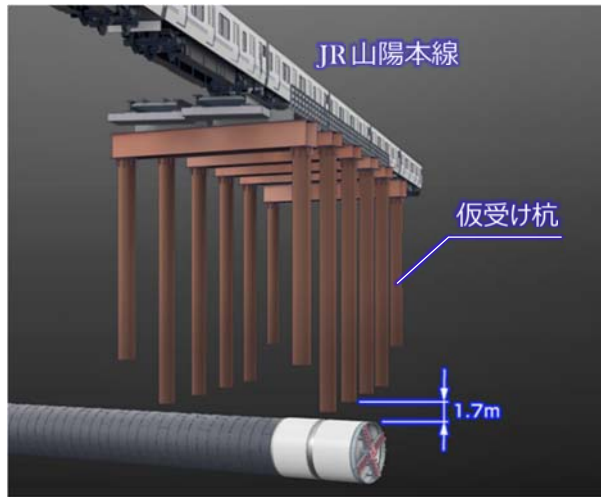


シールド坑内のR=60m 急曲線部分
規則正しく並ぶ穴はボルトを締めるためのもの 最後にモルタルを充填して仕上げます

今月のメインピック

シールド R=60m 急曲線を無事掘削 ～GW 連休明けに JR 山陽本線の直下を通過～

シールドは順調に掘削を進めていて、正門通りを北上して、**JR 山陽本線の直前**まで来ました。GW 連休明けに線路の下部を通過します。現在、県道広畑青山線のアンダーパスの工事が進められているため、線路は杭で仮に支えられています。シールドはその杭のさらに下を掘削していきます。杭との離隔はなんと1.7m。鉄道の運行に影響を与えないよう、高度な施工管理と万全の体制で通過に臨みます。



No.4 立坑掘削完了

～特殊マンホールの構築中～

No.4 立坑のライナープレート掘削が完了し、特殊マンホールの構築に着手しました。推進管を撤去して、地上部から河川の水を取り込むためのマンホールを作ります。写真はマンホールの底の部分(底版)の鉄筋の組立を行っているところです。立坑の深さは8m。階段を取り付けるスペースがないため、昇り降りには、はしごを使っています。

お知らせ

夢前中学校前の道路の通行止めについて
夢前中学校前の市道ではφ1350 推進のための立坑の掘削工事を行っています。車両を通行止めにして作業を行っています。ご迷惑をおかけしますが、ご理解、ご協力をお願いいたします。

-お問合せ先-

事業主体：姫路市上下水道局
TEL：079-221-2663

発注者：日本下水道事業団
TEL：078-752-2129

施工者：清水・森長・宇鷹 JV
TEL：079-230-0877