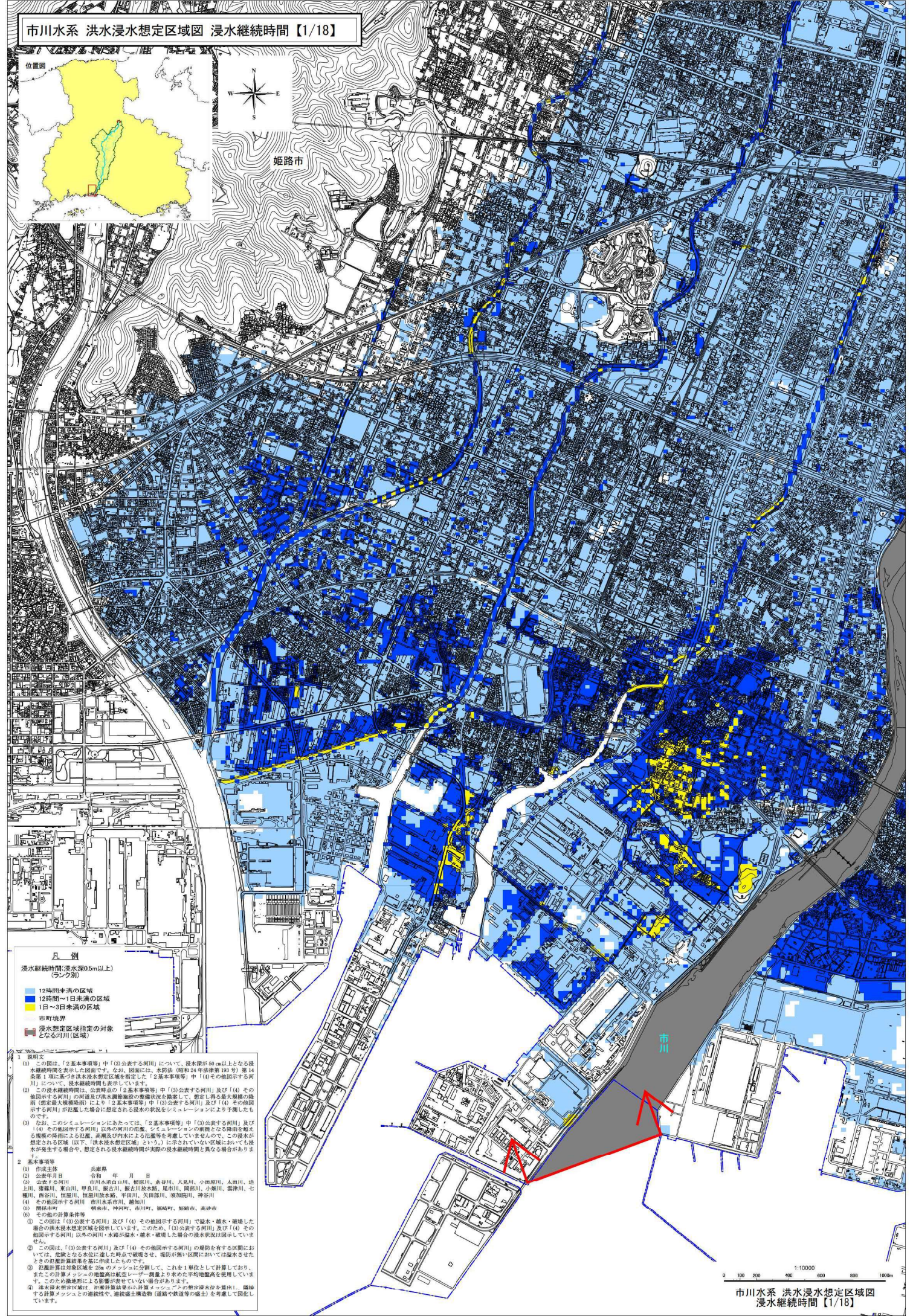


姫路市



凡例

- 浸水継続時間(浸水深0.5m以上) (ランク別)
- 12時間未満の区域 (Blue)
- 12時間~1日未満の区域 (Light Blue)
- 1日~3日未満の区域 (Yellow)
- 市町境界
- 浸水想定区域指定の対象となる河川(区画)

1 説明文
 (1) この図は、「2基本事項等」中「(3)公表する河川」において、浸水深が50cm以上となる浸水継続時間を表示した図面です。なお、図面には、水防法(昭和24年法律第193号)第14条第1項に基づき洪水浸水想定区域を指定した「2基本事項等」中「(4)その他図示する河川」について、浸水継続時間も表示しています。
 (2) この浸水継続時間は、公表時点の「2基本事項等」中「(3)公表する河川」及び「(4)その他図示する河川」の河道及び洪水調節施設の整備状況を踏まえ、想定し得る最大規模の降雨(想定最大規模降雨)と「(2)基本事項等」中「(1)公表する河川」及び「(4)その他図示する河川」が氾濫した場合に想定される浸水の状況をシミュレーションにより予測したものです。
 (3) なお、このシミュレーションにあたっては、「2基本事項等」中「(3)公表する河川」及び「(4)その他図示する河川」以外の河川の氾濫、シミュレーションの前提となる降雨を超える規模の降雨による氾濫、高潮及び内水による氾濫等を考慮していませんので、この浸水が想定される区域(以下、「洪水浸水想定区域」という)に示されていない区域において浸水が発生する場合や、想定される浸水継続時間が実際の浸水継続時間と異なる場合があります。

2 基本事項等
 (1) 作成主体 兵庫県
 (2) 公表年月日 令和 年 月 日
 (3) 公表する河川 市川(本巣自由川、姫路川、倉野川、大塚川、小瀬原川、入田川、道土川、瀬谷川、東山川、甲良川、飯倉川、飯古川、飯水川、尾石川、備前川、小瀬川、雲津川、七瀬川、西谷川、榎屋川、榎屋川放水路、早田川、矢田川、須加院川、神谷川)
 (4) その他図示する河川 市川(赤松川、足利川、須加院川、神谷川)
 (5) 関係市町 市川市、神岡町、市川町、福崎町、姫路市、高砂市
 (6) その他の計算条件等
 ① この図は、「(3)公表する河川」及び「(4)その他図示する河川」で洪水・氾濫した場合の洪水浸水想定区域を顯示しています。このため、「(3)公表する河川」及び「(4)その他図示する河川」以外の河川・水路が洪水・氾濫した場合の浸水状況は表示していません。
 ② この図は、「(3)公表する河川」及び「(4)その他図示する河川」の堤防を有する区域においては、危険となる水位に達した時点で破綻させ、堤防が無い区域においては浸水させたときの氾濫計算結果を基に作成したものです。
 ③ 氾濫計算は対象区域を20mのメッシュに分割して、これを1単位として計算しており、またこの計算メッシュの地盤高は航空レーザー測量より求めた平均地盤高を使用しています。このため地形による影響が表せていない場合があります。
 ④ 洪水浸水想定区域は、河川沿線の浸水想定区域メッシュとの相対浸水度を算出し、隣接する計算メッシュとの連続性や、連続土壌透水性(道路や鉄道等の盛土)を考慮して図化しています。

0 100 200 400 600 800 1000m