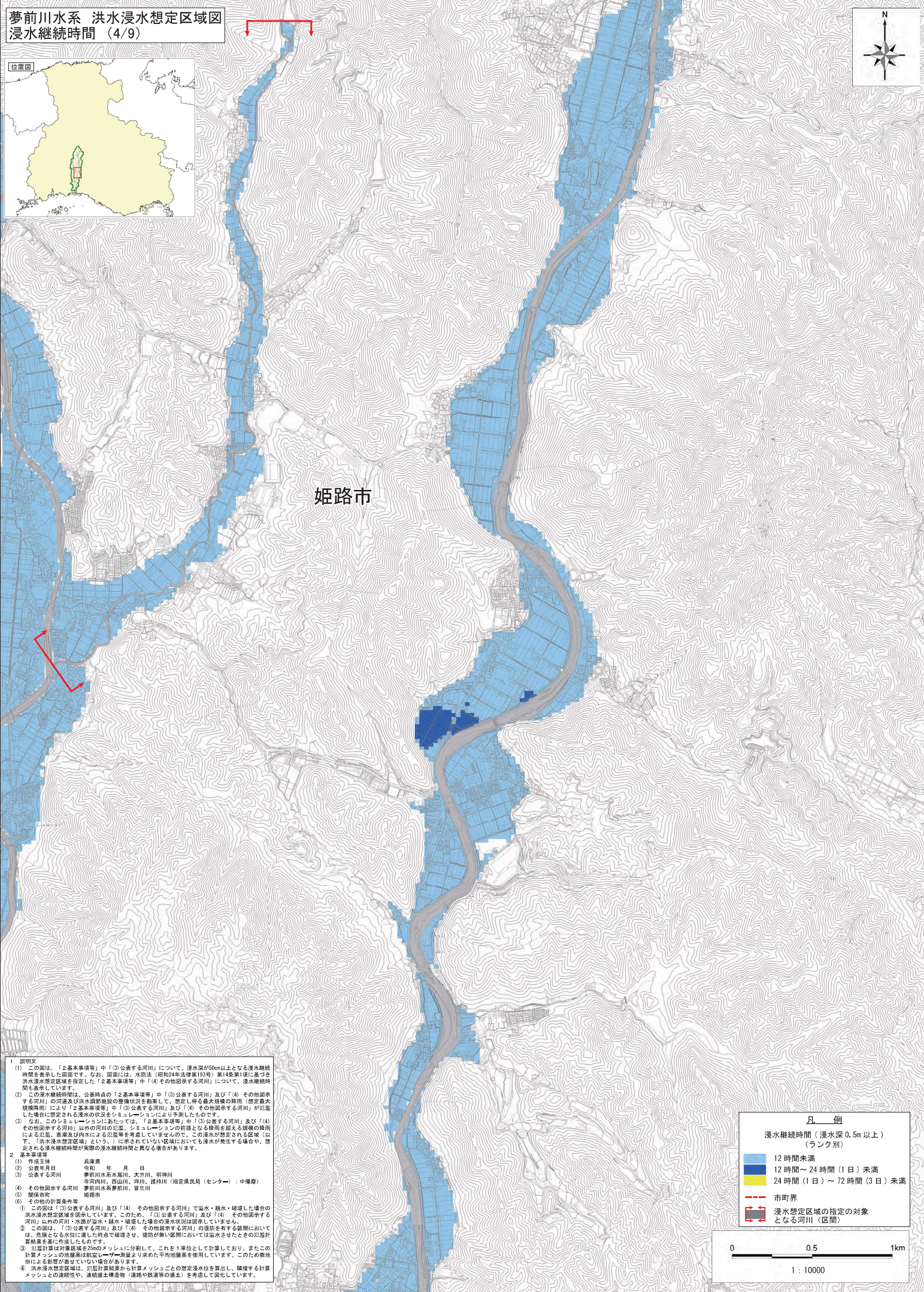
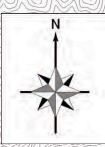
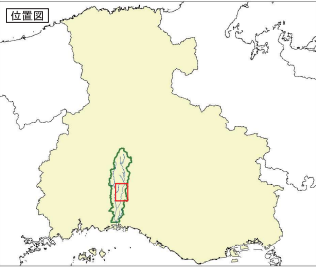


夢前川水系 洪水浸水想定区域図  
浸水継続時間 (4/9)



姫路市

1 説明文  
 (1) この図は、「2基本事項等」中「(3)公表する河川」について、浸水深が50cm以上となる浸水継続時間を算出した範囲です。なお、図面には、水防法（昭和44年法律第19号）第14条第1項に基づき洪水浸水想定区域を指定した「2基本事項等」中「(4)その他図示する河川」について、浸水継続時間も表示しています。  
 (2) この浸水継続時間は、公表時点の「2基本事項等」中「(3)公表する河川」及び「(4)その他図示する河川」の河道及び洪水調節施設の状態を勘案して、想定し得る最大規模の降雨（想定最大規模降雨）により「2基本事項等」中「(3)公表する河川」及び「(4)その他図示する河川」が氾濫した場合に想定される浸水の状況をシミュレーションにより予測したものです。  
 (3) なお、このシミュレーションにあたっては、「2基本事項等」中「(3)公表する河川」及び「(4)その他図示する河川」以外の河川の氾濫、シミュレーションの前線となる降雨を超える規模の降雨による氾濫、基盤及び内水による氾濫等を考慮していませんので、この浸水が想定される区域（以下、「浸水浸水想定区域」という。）に示されていない区域においても浸水が発生する場合は、想定される浸水継続時間が実際の浸水継続時間と異なる場合があります。  
 2 基本事項等  
 (1) 市町界 兵庫県  
 (2) 公表年月日 令和 年 月 日  
 (3) 公表する河川 夢前川水系水尾川、大井川、明神川、平岡内川、高山川、神川、渡得川（指定県民局（センター）：中播磨）  
 (4) その他図示する河川 夢前川水系夢前川、菅生川  
 (5) 関係市町 姫路市  
 (6) その他の計算条件等  
 (1) この図は「(3)公表する河川」及び「(4)その他図示する河川」で洪水・越水・破壊した場合の洪水浸水想定区域を示しています。このため、「(3)公表する河川」及び「(4)その他図示する河川」以外の河川・水越が洪水・越水・破壊した場合の浸水状況は図示していません。  
 (2) この図は、「(3)公表する河川」及び「(4)その他図示する河川」の堤防を有する区間においては、危険となる水位に達した時点で破壊させ、堤防が無い区間においては洪水させたときの氾濫計算結果を基に作成したものです。  
 (3) 浸水深は対象区域を30mメッシュに分割して、これを1単位として計算しており、またこの計算メッシュの地盤高は航空レーザー測量より求めた平均地盤高を使用しています。このため地形による影響が表せていない場合があります。  
 (4) 浸水浸水想定区域は、近畿府県界から計算メッシュごとの想定浸水深を算出し、隣接する計算メッシュとの連続性や、灌漑設備（溝や鉄道の盛土）を考慮して図化しています。

凡 例

浸水継続時間（浸水深 0.5m 以上）  
（ランク別）

- 12 時間未満
- 12 時間～ 24 時間（1 日）未満
- 24 時間（1 日）～ 72 時間（3 日）未満

市町界

浸水想定区域の指定の対象となる河川（区間）

0 0.5 1km  
1: 10000

この地図は、姫路市発行の基本地形図 1/2,500 を使用しています。