

姫路市自転車等駐車対策協議会 中間報告書 別添資料

【資料1：委員詳細名簿】

【資料2：公設駐輪場一覧】

【資料3：駅別駐輪場設置状況及び利用料金】

【資料4：駅別 駐輪及び放置状況一覧】

【資料5：姫路市自転車活用推進計画抜粋】

【資料6：無料駐輪場利用者の有料化需要性と自転車利用距離】

【資料7：鉄道駅周辺駐輪場設備等一覧】

【資料8：市営有料駐輪場利用状況】

【資料9：市営有料駐輪場利用者の利用料金に対する受容性】

【資料10：市営有料駐輪場市営有料駐輪場位置図】

委員詳細名簿

区分	委員名 ※ 色付きは変更のあった委員。括弧内は変更理由。				所属	選任理由・選任方法	
	第1回、第2回	第3回～第5回	第6回	第7回、第8回			
学識経験を有する者	<会長> 田原 直樹	田原 直樹	田原 直樹	田原 直樹	兵庫県立大学 名誉教授	「姫路駅周辺放置自転車対策協議会」「姫路市自転車等駐車場等整備・管理事業者選定委員会」の会長及び「姫路市都市計画審議会」の委員を務め、本市の放置自転車対策事業、駐輪場事業、まちづくりに精通している。	
	古倉 宗治	古倉 宗治	古倉 宗治	古倉 宗治	NPO法人自転車政策・計画推進機構 理事長	建設省職員、(株)住信基礎研究所研究理事、国土省「都市交通としての自転車利活用推進研究会」委員、「姫路駅周辺放置自転車対策協議会」委員、(公財)自転車駐車場整備センター自転車総合研究所所長等を歴任し、自転車政策・自転車計画等を専門に研究。	
	足立 泰美	足立 泰美	足立 泰美	足立 泰美	甲南大学 教授	甲南大学経済学部教授として財政学・公共経済を専門に研究し、社会保障制度及び公的サービスの負担のあり方等に精通するなど、公設駐輪場運営のあり方について審議するにあたり必要な学識を有する。また、女性雇用、子育て等にも知見を有する。	
	吉田 長裕	吉田 長裕	吉田 長裕	吉田 長裕	大阪市立大学 大学院 准教授	交通工学・土木計画学を専門とし、都市交通政策の中で自転車のポテンシャルを引き出すための利用者と利用環境との関係性に着目した研究を行うなど、自転車交通政策に精通している。また、「姫路市自転車等駐車場等整備・管理事業者選定委員会」委員の経験を有する。	
関係団体からの選出によるもの	交通事業者	高見 豊	北村 周郎 (人事異動)	北村 周郎	北村 周郎	西日本旅客鉄道(株) 近畿統括本部地域共生室 室長	関係団体との協議により選出。 自転車法第8条及び運輸省鉄道局長通達(平成6年6月10日付)に基づき、「鉄道事業者の代表としての責任ある立場にある者」の参画を依頼。
		井上 俊行	井上 俊行	井上 俊行	井上 俊行	山陽電気鉄道(株) 執行役員 鉄道事業本部 鉄道営業部長	関係団体との協議により選出。 自転車法第8条及び運輸省鉄道局長通達(平成6年6月10日付)に基づき、「鉄道事業者の代表としての責任ある立場にある者」の参画を依頼。
		横山 忠昭	魚谷 観 (人事異動)	魚谷 観	魚谷 観	神姫バス(株) バス事業部長	関係団体との協議により選出。 バスは自転車との接続が多い公共交通機関であるため、自転車法第8条に定めのある「自転車等の駐車対策に利害関係を有する者」として、責任ある立場にある者の参画を依頼。
	その他	阿部 尚之	阿部 尚之	阿部 尚之	阿部 尚之	姫路商工会議所 産業政策担当 担当部長	関係団体との協議により選出。 商業施設等利用者による駐輪対策についても議論の必要があるため、商工業者の意見を取りまとめる機能を有し特定商工業者の利益を目的としない商工会議所職員の参画を依頼。
関係行政機関の職員	警察署職員	高田 正典	橋本 憲明 (人事異動)	橋本 憲明	橋本 憲明	兵庫県姫路警察署 交通官	自転車法第8条に基づき、都道府県警察の代表として参画。 市域を管轄する3署より各1名の参画を依頼。
		松本 正信	高岡 敏明 (人事異動)	小畑 真吾 (人事異動)	小畑 真吾	兵庫県飾磨警察署 地域交通官	自転車法第8条に基づき、都道府県警察の代表として参画。 市域を管轄する3署より各1名の参画を依頼。
		山口 正樹	永井 宏樹 (人事異動)	三木 康之 (人事異動)	三木 康之	兵庫県網干警察署 交通課長	自転車法第8条に基づき、都道府県警察の代表として参画。 市域を管轄する3署より各1名の参画を依頼。
その他	<副会長> 中川 吉郎	佐々木 康武 (人事異動)	佐々木 康武	佐々木 康武	姫路市 建設局長	自転車法第8条に基づき、道路管理者として参画。	
市民等・その他	常盤 真功	汐田 浩二 (議長による推薦)	汐田 浩二	重田 一政 (議長による推薦)	姫路市議会議員 建設委員長	市民の代表として参画を依頼。	

駅周辺公設駐輪場一覧（施設及び敷地所有者別）

施設等所有者	利用料金	管理運営者	駐輪場名	最寄駅名	鉄道路線	敷地所有者	敷地面積	収容台数	
姫路市	有料	指定管理者	姫路駅前中央地下駐輪場	姫路駅、山陽姫路駅	複数乗り入れ	姫路市(道路区域)	3,140 m ²	1,988 台	
			姫路駅西地下駐輪場	姫路駅、山陽姫路駅	複数乗り入れ	姫路市(道路区域)	1,326 m ²	812 台	
			大手前地下駐輪場	姫路駅、山陽姫路駅	複数乗り入れ	姫路市(道路区域)	1,200 m ²	369 台	
			御着駅前自転車置場	御着駅	JR山陽本線	姫路市(道路区域)	1,135 m ²	650 台	
			小計						6,801 m ²
	姫路市	無料	姫路市	余部駅東駐輪場	余部駅	JR姫新線	姫路市	930 m ²	650 台
				余部駅西駐輪場	余部駅	JR姫新線	鉄道事業者等	324 m ²	230 台
				播磨高岡駅北駐輪場	播磨高岡駅	JR姫新線	姫路市	810 m ²	350 台
				播磨高岡駅南駐輪場	播磨高岡駅	JR姫新線	姫路市	233 m ²	100 台
				太市駅駐輪場	太市駅	JR姫新線	姫路市	330 m ²	210 台
				砥堀駅駐輪場	砥堀駅	JR播但線	鉄道事業者等	166 m ²	100 台
				仁豊野駅南駐輪場	仁豊野駅	JR播但線	鉄道事業者等	84 m ²	50 台
				仁豊野駅北駐輪場	仁豊野駅	JR播但線	鉄道事業者等	155 m ²	80 台
				京口駅駐輪場	京口駅	JR播但線	鉄道事業者等	327 m ²	180 台
				香呂駅東(北)駐輪場	香呂駅	JR播但線	姫路市	169 m ²	100 台
				香呂駅東(南)駐輪場	香呂駅	JR播但線	姫路市	173 m ²	110 台
				香呂駅西駐輪場	香呂駅	JR播但線	鉄道事業者等・姫路市	243 m ²	150 台
				溝口駅駐輪場	溝口駅	JR播但線	姫路市	252 m ²	150 台
				手柄駅駐輪場	手柄駅	山電本線	鉄道事業者等	131 m ²	120 台
				亀山駅駐輪場	亀山駅	山電本線	鉄道事業者等	67 m ²	70 台
				妻鹿駅駐輪場	妻鹿駅	山電本線	姫路市・兵庫県	435 m ²	370 台
				白浜の宮駅西(BC)駐輪場	白浜の宮駅	山電本線	姫路市(道路区域)	500 m ²	260 台
				白浜の宮駅駐輪場(北)	白浜の宮駅	山電本線	鉄道事業者等	450 m ²	310 台
				白浜の宮駅南駐輪場	白浜の宮駅	山電本線	姫路市	228 m ²	162 台
				八家駅駐輪場	八家駅	山電本線	兵庫県・姫路市	136 m ²	60 台
				八家駅西駐輪場	八家駅	山電本線	鉄道事業者等	143 m ²	80 台
				的形駅駐輪場(北西)	的形駅	山電本線	鉄道事業者等	78 m ²	70 台
				的形駅駐輪場(北東)	的形駅	山電本線	民間事業者	535 m ²	370 台
				的形駅駐輪場(南)	的形駅	山電本線	鉄道事業者等	60 m ²	70 台
				大塩駅南駐輪場	大塩駅	山電本線	姫路市	501 m ²	140 台
				大塩駅北駐輪場(西)	大塩駅	山電本線	姫路市	544 m ²	220 台
				大塩駅北駐輪場(東)	大塩駅	山電本線	姫路市	263 m ²	250 台
				西飾磨駅駐輪場	西飾磨駅	山電網干線	鉄道事業者等	695 m ²	450 台
夢前川駅南駐輪場	夢前川駅	山電網干線	鉄道事業者等	146 m ²	80 台				
夢前川駅北駐輪場	夢前川駅	山電網干線	鉄道事業者等	213 m ²	140 台				
広畑駅駐輪場(東)	広畑駅	山電網干線	鉄道事業者等	214 m ²	200 台				
広畑駅前駐輪場	広畑駅	山電網干線	鉄道事業者等	203 m ²	100 台				
平松駅駐輪場	平松駅	山電網干線	鉄道事業者等	104 m ²	160 台				
山陽網干駅駐輪場	山陽網干駅	山電網干線	鉄道事業者等	245 m ²	200 台				
小計						10,087 m ²	6,342 台		
公益財団法人 自転車駐輪場 整備センター	有料	公益財団法人 自転車駐輪場 整備センター	姫路駅東口自転車駐輪場	姫路駅、山陽姫路駅	複数乗り入れ	鉄道事業者等	1,212 m ²	1,735 台	
			姫路駅東口第2自転車駐輪場	姫路駅、山陽姫路駅	複数乗り入れ	姫路市	943 m ²	626 台	
			姫路駅西自転車駐輪場	姫路駅、山陽姫路駅	複数乗り入れ	鉄道事業者等・姫路市	1,121 m ²	1,148 台	
			東姫路駅自転車駐輪場	東姫路駅	JR山陽本線	姫路市	794 m ²	419 台	
			英賀保駅自転車駐輪場	英賀保駅	JR山陽本線	姫路市	1,346 m ²	1,298 台	
			英賀保駅北自転車駐輪場	英賀保駅	JR山陽本線	姫路市	471 m ²	250 台	
			ひめじ別所駅自転車駐輪場	ひめじ別所駅	JR山陽本線	姫路市	714 m ²	604 台	
			はりま勝原駅自転車駐輪場	はりま勝原駅	JR山陽本線	姫路市	1,372 m ²	1,098 台	
			はりま勝原駅北自転車駐輪場	はりま勝原駅	JR山陽本線	姫路市	132 m ²	211 台	
			野里駅自転車駐輪場	野里駅	JR山陽本線	鉄道事業者等	683 m ²	588 台	
			小計						8,788 m ²
公募事業者	有料	公募事業者	姫路駅周辺路上等駐輪場	姫路駅、山陽姫路駅	複数乗り入れ	姫路市(道路区域)	600 m ²	492 台	

※ 令和4年4月時点

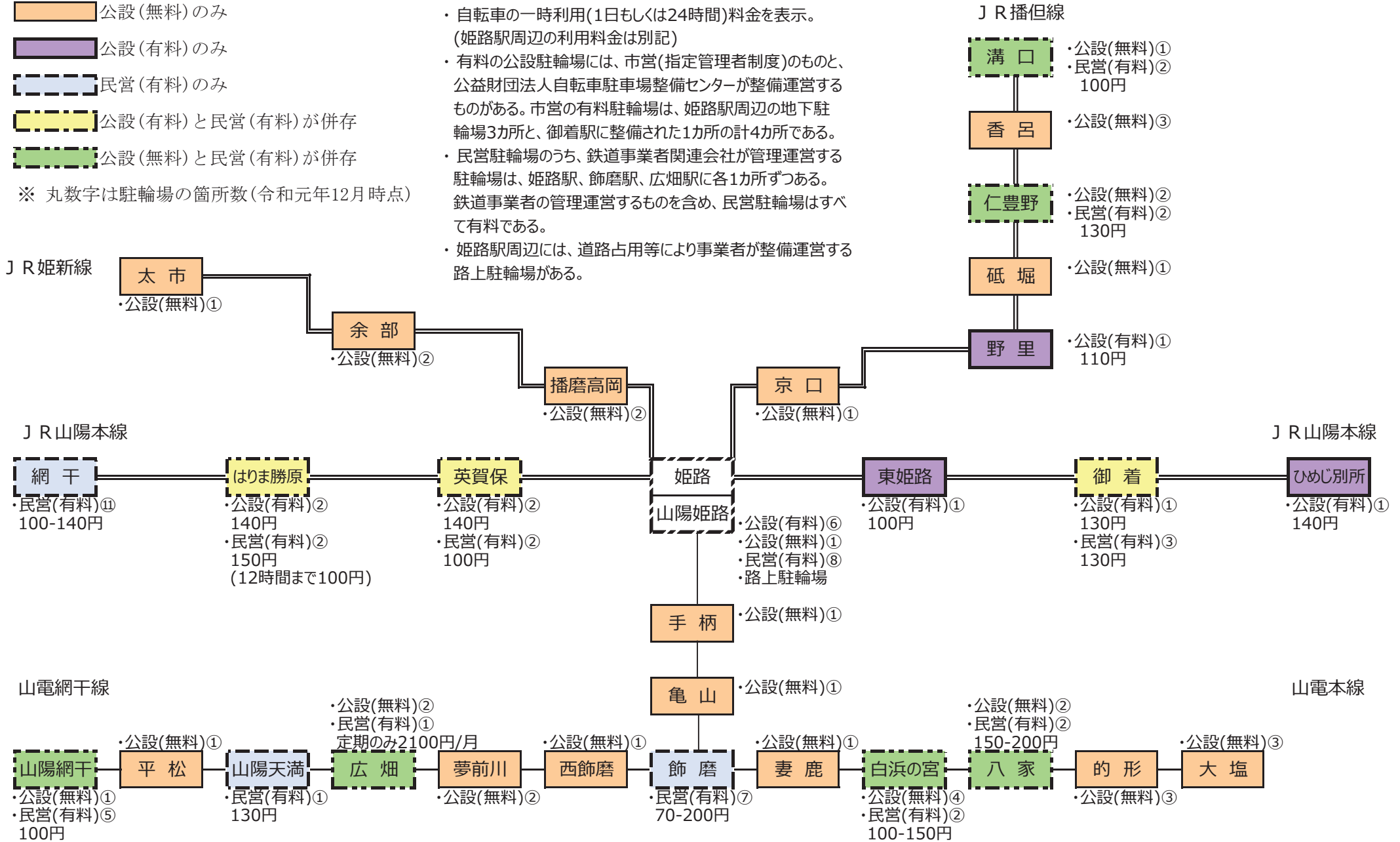
※ 姫路駅周辺路上等駐輪場は公設ではないが、市が事業者公募を行っているため合わせて記載

駅別駐輪場設置状況及び利用料金（公設有料・公設無料・民営）

- 公設（無料）のみ
- 公設（有料）のみ
- 民営（有料）のみ
- 公設（有料）と民営（有料）が併存
- 公設（無料）と民営（有料）が併存

※ 丸数字は駐輪場の箇所数（令和元年12月時点）

- ・自転車の一時利用（1日もしくは24時間）料金を表示。（姫路駅周辺の利用料金は別記）
- ・有料の公設駐輪場には、市営（指定管理者制度）のもと、公益財団法人自転車駐車場整備センターが整備運営するものがある。市営の有料駐輪場は、姫路駅周辺の地下駐輪場3カ所と、御着駅に整備された1カ所の計4カ所である。
- ・民営駐輪場のうち、鉄道事業者関連会社が管理運営する駐輪場は、姫路駅、飾磨駅、広畑駅に各1カ所ずつある。鉄道事業者の管理運営するものを含め、民営駐輪場はすべて有料である。
- ・姫路駅周辺には、道路占用等により事業者が整備運営する路上駐輪場がある。



【資料4】

駅別 駐輪及び放置状況一覧（自転車のみ・一般に開放されている民営駐輪場を含む）

令和元年12月現在（雨天でない平日昼間に計測）

		駐輪可能台数	うち公設駐輪場	うち民営駐輪場	うち路上駐輪場	自転車台数合計	駐輪場利用台数	うち有料駐輪場	うち無料駐輪場	放置自転車台数 (道路上のみ)
JR	姫路駅(山電含む)	7,439	6,054	923	462	4,823	4,602	4,391	211	221
	東姫路駅	540	540	0	-	124	124	124	0	0
	御着駅	1,063	650	413	-	682	677	677	0	5
	ひめじ別所駅	547	547	0	-	200	200	200	0	0
	英賀保駅	1,563	1,448	115	-	944	944	944	0	0
	はりま勝原駅	1,370	1,225	145	-	1,158	1,158	1,158	0	0
	網干駅	3,255	0	3,255	-	1,960	1,960	1,960	0	0
	京口駅	180	180	0	-	198	198	0	198	0
	野里駅	568	568	0	-	239	239	239	0	0
	砥堀駅	100	100	0	-	112	112	0	112	0
	仁豊野駅	330	130	200	-	265	253	93	160	12
	香呂駅	360	360	0	-	320	320	0	320	0
	溝口駅	380	150	230	-	269	269	101	168	0
	播磨高岡駅	450	450	0	-	438	438	0	438	0
余部駅	880	880	0	-	548	548	0	548	0	
太市駅	500	500	0	-	46	46	0	46	0	
山陽電鉄	山陽網干駅	679	200	479	-	462	462	322	140	0
	平松駅	160	160	0	-	139	139	0	139	0
	山陽天満駅	200	0	200	-	141	134	134	0	7
	広畑駅	442	300	142	-	182	175	23	152	7
	夢前川駅	220	220	0	-	118	118	0	118	0
	西飾磨駅	450	450	0	-	357	357	0	357	0
	飾磨駅	943	0	943	-	728	728	728	0	0
	龜山駅	70	70	0	-	296	122	0	122	174
	手柄駅	120	120	0	-	118	118	0	118	0
	妻鹿駅	370	370	0	-	320	320	0	320	0
	白浜の宮駅	963	900	63	-	903	891	24	867	12
	八家駅	225	140	85	-	203	190	56	134	13
的形駅	510	510	0	-	215	195	0	195	20	
大塩駅	610	610	0	-	521	503	0	503	18	
合計	25,487	17,832	7,193	462	17,029	16,540	11,174	5,366	489	

姫路市自転車活用推進計画 抜粋

第4章 計画の方向性



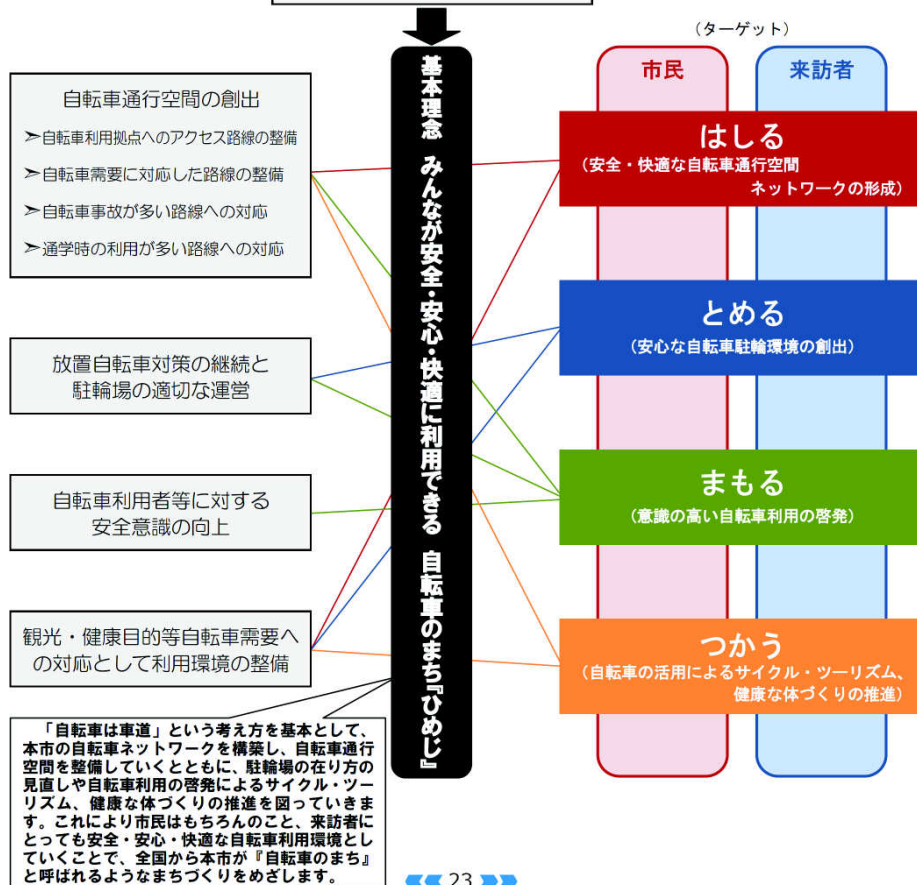
4.1 計画の方向性（基本理念）

前章においてとりまとめた自転車交通の課題を踏まえて、自転車利用環境の向上をめざすために、本計画の方向性を定めます。

本市における主な自転車利用者である「市民」および「来訪者」を本計画のターゲットといたうえて、計画の方向性を「はしる（安全・快適な自転車通行空間ネットワークの形成）」「とめる（安心な自転車駐輪環境の創出）」「まもる（意識の高い自転車利用の啓発）」「つかう（自転車の活用によるサイクル・ツーリズム、健康な体づくりの推進）」の4つに定めます。

＜ 計画の方向性（基本理念） ＞

【 今後の課題(P.21 参照) 】 上位計画（姫路市総合交通計画） 【 計画のターゲットと方向性 】



4.2 基本方針

基本理念である「みんなが安全・安心・快適に利用できる 自転車のまち『ひめじ』」の実現に向けて、計画の方向性で示した4つの基本方針に対して、それぞれの具体的な内容について以下に示しています。

＜ 基本方針 ＞

基本方針1:安全・快適な自転車通行空間ネットワークの形成（はしる）

近年高まりを見せている自転車利用に対して、本市では一部車道通行を原則とした自転車通行空間の整備を進めていますが、全市的にみるとまだまだ整備が足りない状況となっています。このことから、自転車需要を考慮した上で自転車ネットワークを形成し、誰もがわかりやすい・通りやすい自転車通行空間を整備することで、自転車の歩道利用から車道利用への転換をしていただくことをめざします。

基本方針2:安心な自転車駐輪環境の創出（とめる）

本市では、市内の駅周辺を中心に駐輪場の整備を進めており、姫路駅周辺を中心に一定の効果が現れ、放置自転車も減少傾向をみせています。このことから、本市と事業者が連携して自転車ニーズに応じた駐輪場の整備や運営管理の在り方を見直ししていくとともに、残されている放置自転車に対する規制強化や啓発・指導を行っていくことで、安心して駐輪でき、かつ歩行者や自転車の通行場所に放置自転車のないような自転車駐輪環境の創出をめざします。

基本方針3:意識の高い自転車利用の啓発（まもる）

自転車利用者の交通ルールやマナーの向上を図るためには、自転車通行空間などのハード面の整備だけでなく、自転車の車道通行や左側通行の周知などのソフト面での対策も必要となります。また、環境負荷の軽減や災害時の移動手段として、自転車の活用は有効な手段となります。このことから、引き続き自転車利用者の交通ルールやマナーの啓発活動の実施や、自転車事故を未然に防ぐための自転車の乗り方教室への積極的な参加や、自転車保険への加入など、事故への備えの充実に向けて進めていきます。また、環境面や災害面でも自転車を積極的に活用していくことで、自転車利用に対する意識の改善をめざします。

基本方針4:自転車の活用によるサイクル・ツーリズム、健康な体づくりの推進（つかう）

本市は、自転車通行環境整備や各種イベント・健康増進を目的とした対策を行っているような自転車先進都市と比べ、自転車を活用した具体的な取り組みがあまり進められていない状況にあります。このことから、本市の観光資源を生かした自転車での周遊環境の整備や、自転車を持っている方はもちろんのこと、自転車を持っていない方でもサイクリングが楽しめるような取り組みを進めることで、全ての方が自転車を使って観光を楽しめるようなまちをめざします。加えて、通勤時などの日常における自転車利用を推進していくことで、市民の健康的な体づくりをサポートしていきます。

4.3 施策体系

基本理念の実現をめざし、「安全・快適な自転車通行空間ネットワークの形成（はしる）」「安心な自転車駐輪環境の創出（とめる）」「意識の高い自転車利用の啓発（まもる）」「自転車の活用によるサイクル・ツーリズム、健康な体づくりの推進（つかう）」の4つの基本方針を基本として、以下の施策の方向性の項目に従って事業を展開していきます。

< 施策体系 >

基本理念	基本方針	施策の方向性	事業	ページ番号	
みんなが安全・安心・快適に利用できる 自転車のまち『ひめじ』	安全・快適な自転車通行空間ネットワークの形成（はしる）	1 自転車通行空間の創出	1-1 自転車ネットワーク路線の整備	26	
			1-2 自転車ネットワーク路線以外の安全対策	46	
	安心な自転車駐輪環境の創出（とめる）	2 駐輪場の整備	2-1 駐輪場の整備	48	
			3 放置自転車対策の推進	3-1 放置自転車の撤去及び自転車等放置禁止区域の拡大	49
				3-2 放置自転車防止のための啓発活動の実施	49
	意識の高い自転車利用の啓発（まもる）	4 安全な自転車利用の啓発	4-1 自転車の乗り方教室・交通安全教室の拡充	50	
			4-2 自転車利用ルール・マナー向上のための啓発活動の実施	50	
			4-3 自転車利用に対する指導・取締りの実施	51	
			4-4 標識・路面表示等による自転車通行禁止エリアの明示	51	
			4-5 自動車等運転者への啓発	52	
	5 自転車事故に対する備えの推進	5 自転車事故に対する備えの推進	5-1 自転車保険加入義務の周知及び加入促進	54	
5-2 自転車点検整備の促進			54		
5-3 交通事故多発箇所の周知			55		
6 自転車活用による環境負荷の軽減	6 自転車活用による環境負荷の軽減	6-1 自転車を用いた環境配慮活動の促進	56		
		7-1 災害時における自転車活用の推進	56		
自転車の活用によるサイクル・ツーリズム、健康な体づくりの推進（つかう）	8 自転車を活用した姫路駅・姫路城周辺の周遊促進	8-1 シェアサイクルの拡充	57		
		8-2 姫路駅周辺の近距離サイクリングマップの作成	58		
	9 気軽にサイクリングできる環境づくり	9-1 レンタサイクルの拡充	59		
		9-2 地域をつなぐ広域のサイクリングコースの情報発信	60		
		9-3 工具の貸出等が可能なサイクルエイドステーションの整備・拡充	61		
	10 自転車を通じてはりまに人が集まる仕掛けづくり	10-1 観光事業等と連携したサイクリングイベントの開催支援	62		
		10-2 ホームページ等による情報発信	63		
	11 自転車活用による健康の増進	11-1 自転車を用いた健康づくりに向けた取組推進	64		

5.2 安心な自転車駐輪環境の創出（とめる）

施策の方向性2 駐輪場の整備

放置自転車の減少や、商業施設や駅へのアクセス手段としての自転車利用を促進するために、行政と民間事業者が協力し、駐輪場の整備を進めます。

事業 2-1 駐輪場の整備

実施時期 事業継続

放置自転車対策が必要な鉄道駅周辺を中心として、引き続き駐輪場の整備を行います。また、路上駐輪場等、民間事業者を活用した駐輪場の整備・運営を進め、駐輪場の不足を補います。さらに、駅周辺やバス停周辺においても、駐輪需要を考慮しつつ整備を進め、「サイクル&ライド」「サイクル&バスライド」駐輪場として利用促進を図ります。また、駐輪施設の管理運営のあり方についても検討を重ね、適切な駐輪環境を創出します。

< 姫路駅北駅前広場東側ロータリー付近の路上駐輪場 >



出典) 姫路市所管データ

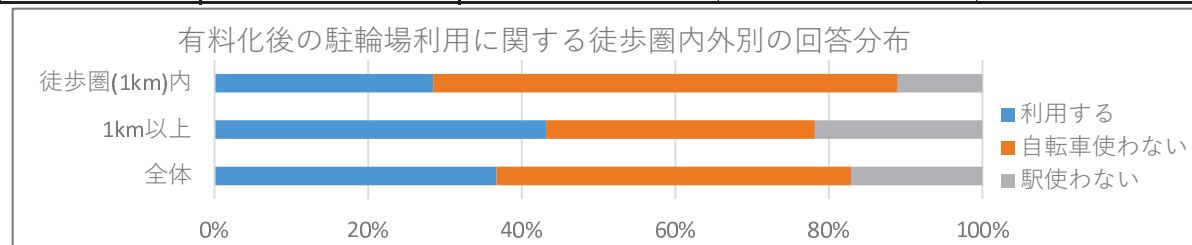
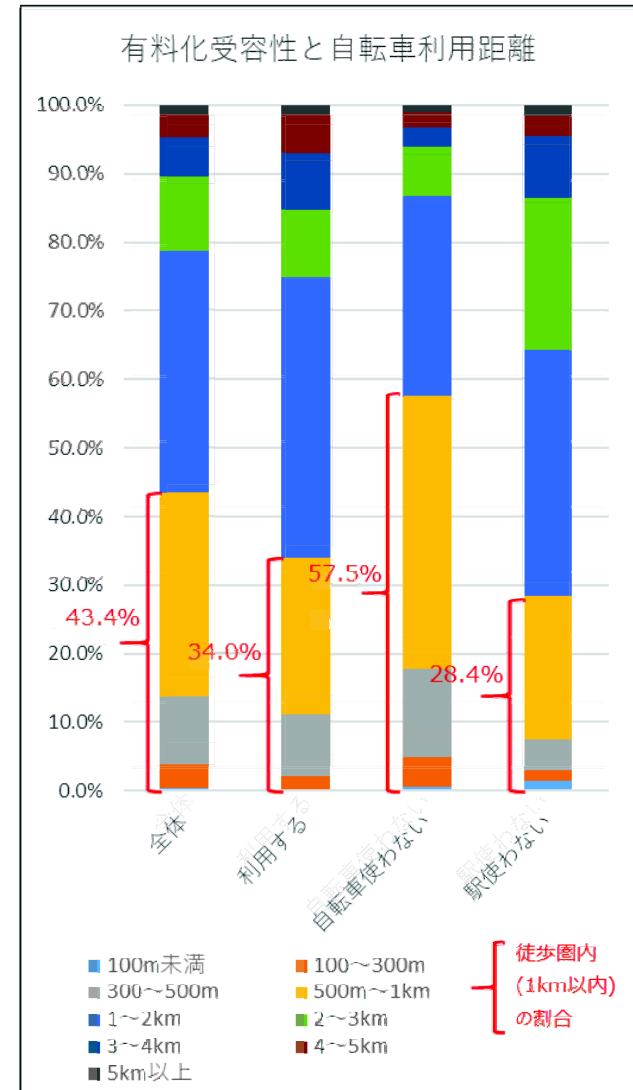
< 田寺バス停周辺に設置したサイクル&バスライド駐輪場 >



出典) 姫路市所管データ

無料駐輪場利用者の有料化受容性と自転車利用距離（鉄道駅周辺駐輪場利用者アンケート調査より）

自転車を利用する片道距離	全回答者		有料化後の駐輪場利用について以下の回答をした回答者					
			設備等の条件によっては駐輪場を利用しても良い		有料化するなら自転車は使わない		有料化するならこの駅は使わない	
100m未満	2	0%	0	0%	1	1%	1	1%
100～300m	15	3%	3	2%	8	4%	1	1%
300～500m	44	10%	13	9%	23	13%	3	4%
500m～1km	131	30%	33	23%	72	40%	14	21%
1～2km	156	35%	59	41%	53	29%	24	36%
2～3km	48	11%	14	10%	13	7%	15	22%
3～4km	25	6%	12	8%	5	3%	6	9%
4～5km	15	3%	8	6%	4	2%	2	3%
5km以上	6	1%	2	1%	2	1%	1	1%
合計	442	100%	144	100%	181	100%	67	100%



※ 令和元年12月に実施した「鉄道駅周辺駐輪場利用者アンケート調査」の結果による。無料駐輪場で配布、回収した回答のみを集計。

※ 無回答は集計に含まず。

鉄道駅周辺駐輪場設備等一覧

種別	駐輪場名	収容台数	駅距離	サービス			設備					
				有人管理	学生割引	広さ余裕	屋根	路盤の舗装	ラック	防犯カメラ	空気入れ	トイレ
有料・市営	姫路駅前中央地下駐輪場	1,988台	100m～300m	○	○	○	地下	○	○		○	○
	姫路駅西地下駐輪場	812台	100m～300m	○	○	○	地下	○	○		○	○
	大手前地下駐輪場	369台	300m～500m	○	○	○	地下	○	×		○	○
	御着駅前自転車置場	650台	100m以内	○	×	○	○	○	×		○	○
有料・整備センター運営	姫路駅東口自転車駐車場	1,735台	100m以内	○	○	△	○	○	○		○	×
	姫路駅東口第2自転車駐車場	626台	300m～500m	○	○	○	○	○	○		○	×
	姫路駅西自転車駐車場	1,148台	100m～300m	○	○	○	○	○	○		○	×
	東姫路駅自転車駐車場	419台	100m以内	○	○	○	○	○	○		○	○
	英賀保駅自転車駐車場	1,298台	100m以内	○	○	○	○	○	○		○	×
	英賀保駅北自転車駐車場	250台	100m～300m	△	○	○	○	○	○		○	×
	ひめじ別所駅自転車駐車場	604台	100m以内	○	○	○	○	○	○		○	○
	はりま勝原駅自転車駐車場	1,098台	100m以内	○	○	○	○	○	○		○	○
	はりま勝原駅北自転車駐車場	211台	100m以内	△	○	○	○	○	○		×	×
野里駅自転車駐車場	588台	100m以内	○	○	○	○	○	○		○	×	
有料・民営	姫路駅周辺路上等駐輪場	492台	100m～300m	×	×	△	×	○	○		×	×
	姫路駅周辺の標準的駐輪場		100m～300m	×	×	△	○	○	○		×	×
	御着駅周辺の標準的駐輪場		100m以内	○	○	○	○	○	×		×	×
	英賀保駅周辺の標準的駐輪場		100m以内	×	×	△	×	○	○		×	×
	はりま勝原駅周辺の標準的駐輪場		100m以内	×	×	△	×	○	○		×	×
	網干駅周辺の標準的駐輪場		100m以内	○	○	○	○	○	×			
	仁豊野駅周辺の標準的駐輪場		100m以内	○	○	○	○	○	×		○	×
	溝口駅周辺の標準的駐輪場		100m以内	○	×	○	○	○	×		×	×
	八家駅周辺の標準的駐輪場		100m以内	○	×	○	○	○	×		×	×
	白浜の宮駅周辺の標準的駐輪場		100m以内	○	×	○	○	○	×		×	×
	飾磨駅周辺の標準的駐輪場		100m以内	×	×	△	×	○	○			
	広畑駅周辺の標準的駐輪場		100m以内	△	×	○	○	○	×		×	×
	山陽網干駅周辺の標準的駐輪場		100m以内	○	○	○	○	○	×		×	×
無料・市営	余部駅東駐輪場	650台	100m以内	×	-	○	×	○	×		×	×
	余部駅西駐輪場	230台	100m以内	×	-	×	×	○	×		×	×
	播磨高岡駅北駐輪場	350台	100m以内	×	-	○	×	○	×		×	×
	播磨高岡駅南駐輪場	100台	100m以内	×	-	○	×	○	×		×	×
	太市駅駐輪場	210台	100m以内	×	-	○	×	○	×		×	×
	砥堀駅駐輪場	100台	100m以内	×	-	△	×	○	×		×	×
	仁豊野駅南駐輪場	50台	100m以内	×	-	×	×	○	×		×	×
	仁豊野駅北駐輪場	80台	100m以内	×	-	×	×	○	×		×	×
	京口駅駐輪場	180台	100m以内	×	-	○	○	○	×		×	×
	香呂駅東(北)駐輪場	100台	100m以内	×	-	△	×	○	×		×	×
	香呂駅東(南)駐輪場	110台	100m以内	×	-	△	×	○	×		×	×
	香呂駅西駐輪場	150台	100m以内	×	-	○	×	○	×		×	×
	溝口駅駐輪場	150台	100m以内	×	-	○	×	○	×		×	×
	手柄駅駐輪場	120台	100m以内	×	-	○	×	○	×		×	×
	亀山駅駐輪場	70台	100m以内	×	-	×	×	○	×		×	×
	妻鹿駅駐輪場	370台	100m以内	×	-	○	○	○	×		×	×
	白浜の宮駅西(BC)駐輪場	260台	100m以内	×	-	○	×	○	×		×	×
	白浜の宮駅駐輪場(北)	310台	100m以内	×	-	×	×	×	×		×	×
	白浜の宮駅南駐輪場	162台	100m以内	×	-	×	×	○	○		×	×
	八家駅駐輪場	60台	100m以内	×	-	×	×	○	×		×	×
	八家駅西駐輪場	80台	100m以内	×	-	△	×	○	×		×	×
	的形駅駐輪場(北西)	70台	100m以内	×	-	○	×	○	×		×	×
	的形駅駐輪場(北東)	370台	100m以内	×	-	○	×	×	×		×	×
	的形駅駐輪場(南)	70台	100m以内	×	-	×	×	○	×		×	×
	大塩駅南駐輪場	140台	100m以内	×	-	○	×	○	×		×	×
	大塩駅北駐輪場(西)	220台	100m～300m	×	-	○	×	○	×		×	×
	大塩駅北駐輪場(東)	250台	100m～300m	×	-	○	×	○	×		×	×
	西飾磨駅駐輪場	450台	100m以内	×	-	○	×	○	×		×	×
	夢前川駅南駐輪場	80台	100m以内	×	-	○	×	○	×		×	×
	夢前川駅北駐輪場	140台	100m以内	×	-	○	×	○	×		×	×
	広畑駅駐輪場(東)	200台	100m以内	×	-	○	×	○	×		×	×
広畑駅前駐輪場	100台	100m以内	×	-	△	×	○	×		×	×	
平松駅駐輪場	160台	100m以内	×	-	△	×	○	×		×	×	
山陽網干駅駐輪場	200台	100m～300m	×	-	△	×	○	×		×	×	

※ 公設駐輪場については、令和4年4月時点での見込みを記載

※ 民営駐輪場については、令和元年12月時点での調査結果に基づく記載であり、複数の駐輪場がある場合は標準的なものを表示している

※ 防犯上の理由等により、公開用資料は一部の情報を非表示としている

※ 有人管理の△は、近隣施設に管理員が常駐していたり、一部有人の時間帯がある駐輪場を表す

※ 広さ・余裕は、施設の混雑具合や通路などの広さを表す。快適に利用できるものを○、時間帯によっては混雑するものを△、慢性的に混雑し利用に支障があるものを×とする

市営有料駐輪場利用状況（令和3年度）

※台数はすべて1日あたりの平均

区 分		姫路駅前中央地下駐輪場			姫路駅西地下駐輪場			大手前地下駐輪場			御着駅前自転車置場			全体		
		自転車	バイク	計	自転車	バイク	計	自転車	バイク	計	自転車	バイク	計			
收容可能台数		A			1,701	305	2,006	732	136	868	264	105	369	設定無し	650	3,893
一時利用台数	① 有料	284	27	312	127	11	138	31	2	33	77	4	81		563	
	② 無料			75			40			20			0		135	
	③ 合計			387			178			53			81		698	
定期利用台数 (契約台数)	1ヶ月	当月	一般	96	15	111	50	6	57	15	5	20	124	11	134	321
			学生等	32		32	14		14	3		3				48
		計	128	15	142	64	6	70	18	5	22	124	11	134	369	
	3ヶ月	一般	学生等	341	62	403	187	28	216	52	12	65	170	17	187	870
			計	441		441	121		121	12		12				573
		計	782	62	843	308	28	336	64	12	76	170	17	187	1,443	
④ 合計	909	76	986	372	35	407	81	17	98	294	28	321	1,812			
利用台数合計	B 有料 (①+④)		1,193	104	1,297	499	46	545	112	19	131	370	32	402	2,375	
	C 無料 (②)				75			40			20			0	135	
	D 全体 (③+④)				1,373			585			151			402	2,510	
利用 率	有料 (B/A)		70%	34%	65%	68%	34%	63%	43%	18%	35%			62%	61%	
	無料 (C/A)				4%			5%			5%			0%	3%	
	全体 (D/A)				68%			67%			41%			62%	64%	

市営有料駐輪場利用状況（平成31年度・コロナ禍前参考）

区 分		姫路駅前中央地下駐輪場			姫路駅西地下駐輪場			大手前地下駐輪場			御着駅前自転車置場			全体		
		自転車	バイク	計	自転車	バイク	計	自転車	バイク	計	自転車	バイク	計			
收容可能台数		A			1,701	305	2,006	732	136	868	264	105	369	設定無し	650	3,893
一時利用台数	① 有料	375	39	414	156	16	172	37	2	40	97	5	102		1,456	
	② 無料			86			43			21			0		150	
	③ 合計			499			215			61			102		878	
定期利用台数 (契約台数)	1ヶ月	当月	一般	116	25	141	68	14	82	17	5	22	144	13	156	802
			学生等	38		38	15		15	5		5				115
		計	153	25	179	84	14	97	22	5	27	144	13	156	917	
	3ヶ月	一般	学生等	424	75	499	264	36	300	69	11	81	186	16	202	2,162
			計	442		442	148		148	11		11				1,202
		計	866	75	941	411	36	447	81	11	92	186	16	202	3,364	
④ 合計	1,019	101	1,119	495	50	545	102	16	118	330	29	358	4,281			
利用台数合計	B 有料 (①+④)		1,394	139	1,533	651	66	717	140	18	158	427	34	460	5,736	
	C 無料 (②)				86			43			21			0	150	
	D 全体 (③+④)				1,619			760			179			460	3,018	
利用 率	有料 (B/A)		82%	46%	76%	89%	48%	83%	53%	18%	43%			71%	74%	
	無料 (C/A)				4%			5%			6%			0%	4%	
	全体 (D/A)				81%			88%			49%			71%	78%	

市営有料駐輪場利用者の利用料金に対する受容性（H29-R3年度利用者アンケート調査より）

	利用料金(下段は原付等)		設備	駅距離	料金を受容している利用者の割合	料金をどう思うか	利用者アンケート回答者数内訳（人）						
	一時(1日)	定期(1月)					過去5年計		H29	H30	R1	R2	R3
姫路駅前中央地下駐輪場	100円	2,000円	地下式 二段ラック (一部平置き)	220m	80.5%	安い	154	13.1%	32	23	29	34	36
						適当	796	67.5%	192	136	136	158	174
	200円	4,000円				高い	230	19.5%	75	41	40	44	30
						合計	1180		299	200	205	236	240
姫路駅西地下駐輪場	100円	2,000円	地下式 二段ラック (一部平置き)	220m	86.6%	安い	104	15.0%	11	12	23	30	28
						適当	497	71.6%	76	94	121	120	86
	200円	4,000円				高い	93	13.4%	22	22	18	19	12
						合計	694		109	128	162	169	126
大手前地下駐輪場	100円	1,400円	地下式 平置き	420m	93.4%	安い	145	29.8%	41	22	24	29	29
						適当	310	63.7%	83	53	54	68	52
	200円	2,800円				高い	32	6.6%	9	6	5	8	4
						合計	487		133	81	83	105	85
御着駅前自転車置場	130円	2,300円	地上 シェルター式 平置き	50m	68.8%	安い	17	7.1%	6	6	2	0	3
						適当	148	61.7%	57	43	17	14	17
	260円	3,300円				高い	75	31.3%	30	19	8	7	11
						合計	240		93	68	27	21	31

※ 毎年度冬季に市営有料駐輪場で実施している利用者アンケートの結果について、料金・設備・制度に大きな変更のなかった過去5年分を使用した。

※ 同アンケートにおいて、「利用料金についてどう思いますか」という質問に対し、「安い」もしくは「適当」と回答した者を、料金を受容している利用者としている。

※ アンケートは係員が手渡しで配布し、回収箱への投函により回収した。

市営有料駐輪場位置図（姫路駅前中央地下駐輪場、姫路駅西地下駐輪場、大手前地下駐輪場、御着駅前自転車置場）

