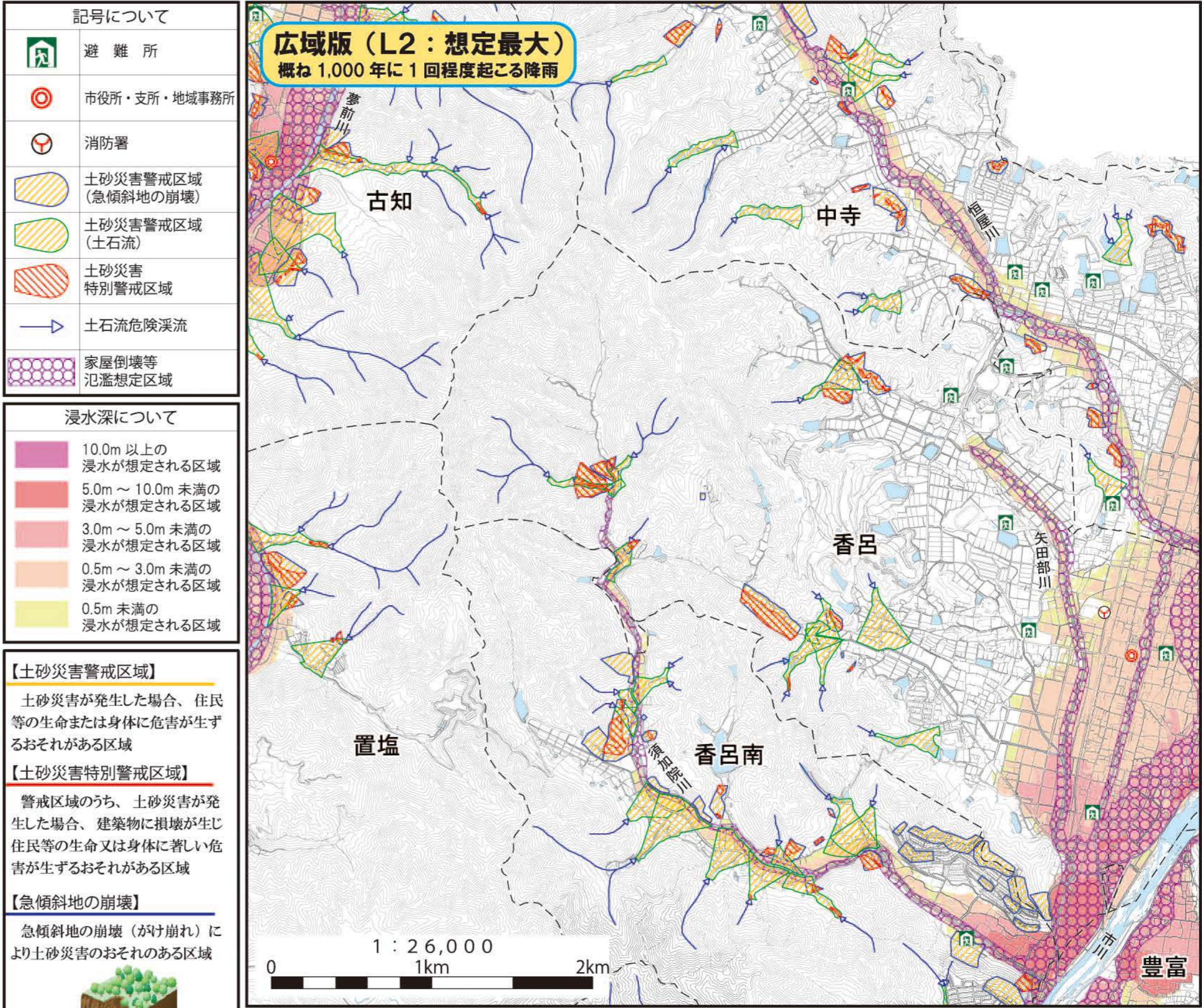
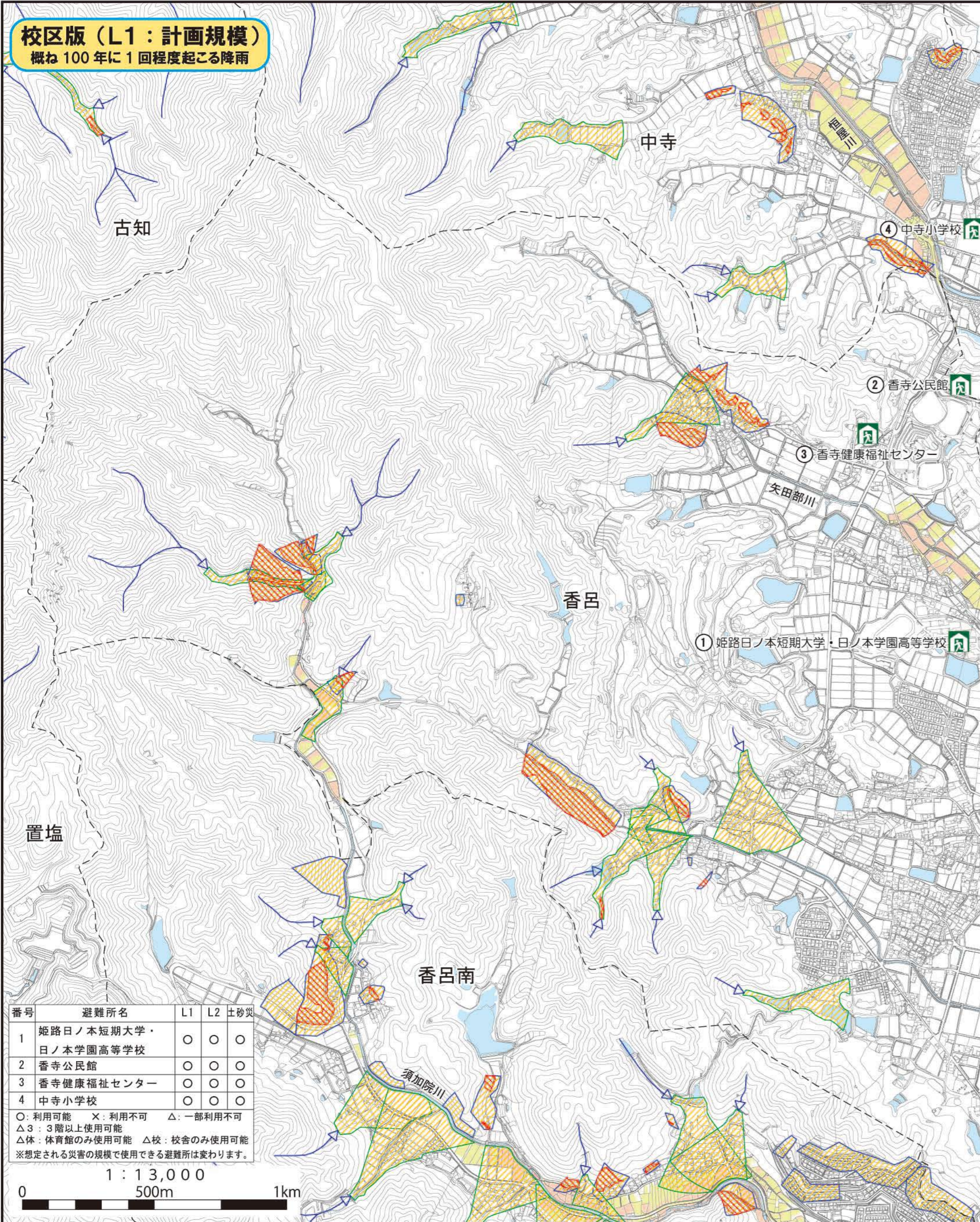


この洪水・土砂災害ハザードマップは、洪水・土砂災害による被害を予測し、その範囲を地図に示したものです。
 洪水については、浸水が想定される区域とその水深の情報を記載しています。お住いの地域を中心に、校区版のマップには河川整備の目標としている降雨（L1：計画規模降雨＝概ね100年に1回程度起こる降雨）により河川が氾濫した場合の浸水想定区域を表示し、広域版のマップには想定し得る最大規模の降雨（L2：想定最大規模降雨＝概ね1,000年に1回程度起こる降雨）により河川が氾濫した場合の浸水想定区域を表示しています。
 土砂災害については、兵庫県が「土砂災害警戒区域等における土砂災害防止対策の推進に関する法律」に基づき、土砂災害のおそれのある区域を調査し、指定した土砂災害警戒区域及び土砂災害特別警戒区域を表示しています。
 自宅等の危険度を事前に把握いただき、避難行動に役立ててください。



洪水浸水深想定範囲

10.0m以上
5.0m～10.0m未満 (3階～4階軒下浸水)
3.0m～5.0m未満 (2階床～軒下浸水)
0.5m～3.0m未満 (1階床～軒下浸水)
0.5m未満 (1階床下浸水)

【土砂災害警戒区域】

【土砂災害特別警戒区域】

【急傾斜地の崩壊】

【土石流】

【家屋倒壊等氾濫想定区域】

自宅等が「家屋倒壊等氾濫想定区域」や「土砂災害警戒区域」に含まれる場合は、**区域外に避難（水平避難）**してください。
 それ以外の区域にお住まいの方は、想定される浸水深を考慮し、場合によっては**自宅等での安全確保（垂直避難）**も可能です。

「警戒レベル」を参考に避難をしましょう!!

警戒レベル	警戒レベル 1	警戒レベル 2	警戒レベル 3	警戒レベル 4	警戒レベル 5
災害への心構えをしましょう。	避難行動の確認をしましょう。	避難！ 高齢者等は危険な場所から避難！	避難指示 全員避難！ 危険な場所から	緊急安全確保 命を守るための行動を！	災害発生中！ 避難！

警戒レベル 予警報等 市町村 住民等

テレビ・ラジオ 緊急速報メール等 ひめじ防災ネット 防災行政無線 (スピーカー) 広報車 ツイッター・ひよこひめじ防災 web 等

2021年作成 姫路市危機管理室 079-223-9593