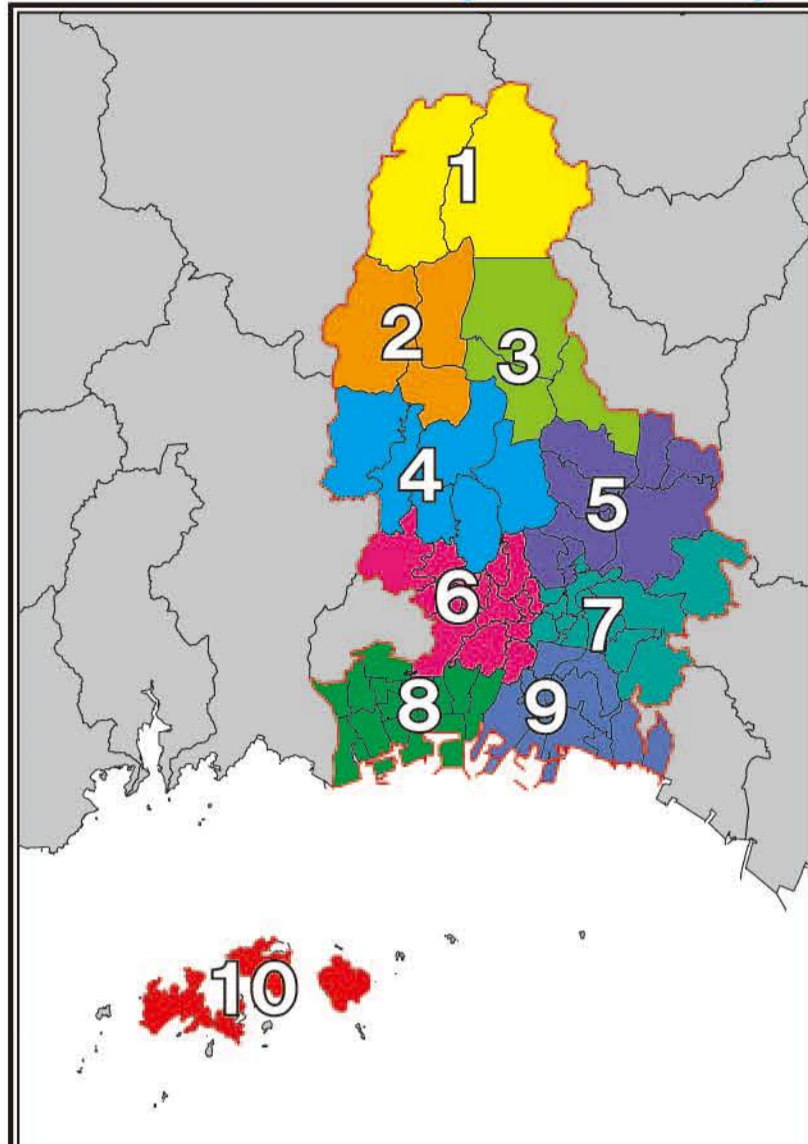
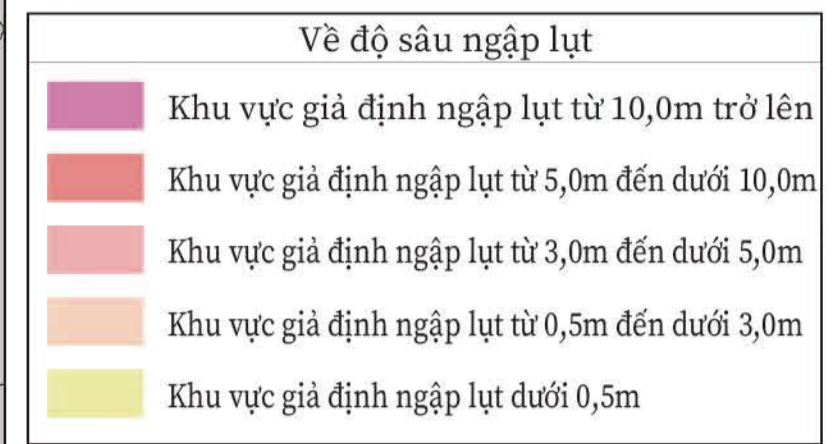


Bản đồ dự báo nguy hiểm
thảm họa lũ lụt và sạt lở đất

Bản đồ dự báo nguy cơ lũ lụt và sạt lở đất này dự đoán thiệt hại do lũ lụt và sạt lở đất gây ra và hiển thị phạm vi đó trên bản đồ. Bản đồ này có ghi thông tin về các khu vực giả định bị ngập lụt và độ sâu ngập lụt khi xảy ra lũ lụt. Bản đồ này có hiển thị các khu vực giả định bị ngập lụt trong trường hợp sông tràn do lượng mưa có quy mô lớn nhất mà tỉnh Hyogo có thể giả định (L2: Lượng mưa quy mô lớn nhất giả định = Lượng mưa có tần suất xảy ra khoảng 1.000 năm một lần). Bản đồ này còn ghi cả phạm vi khu vực gần sông có nguy cơ nhà cửa bị sụp đổ do xói mòn bờ sông và dòng lũ. Về thảm họa sạt lở đất, tỉnh Hyogo tiến hành điều tra các khu vực có nguy cơ xảy ra thảm họa sạt lở đất căn cứ theo “Luật về thúc đẩy các giải pháp phòng chống thảm họa sạt lở đất ở các khu vực phải cảnh giác về thảm họa sạt lở đất” và hiển thị các khu vực phải cảnh giác về thảm họa sạt lở đất và các khu vực phải đặc biệt cảnh giác về thảm họa sạt lở đất đã được chỉ định.

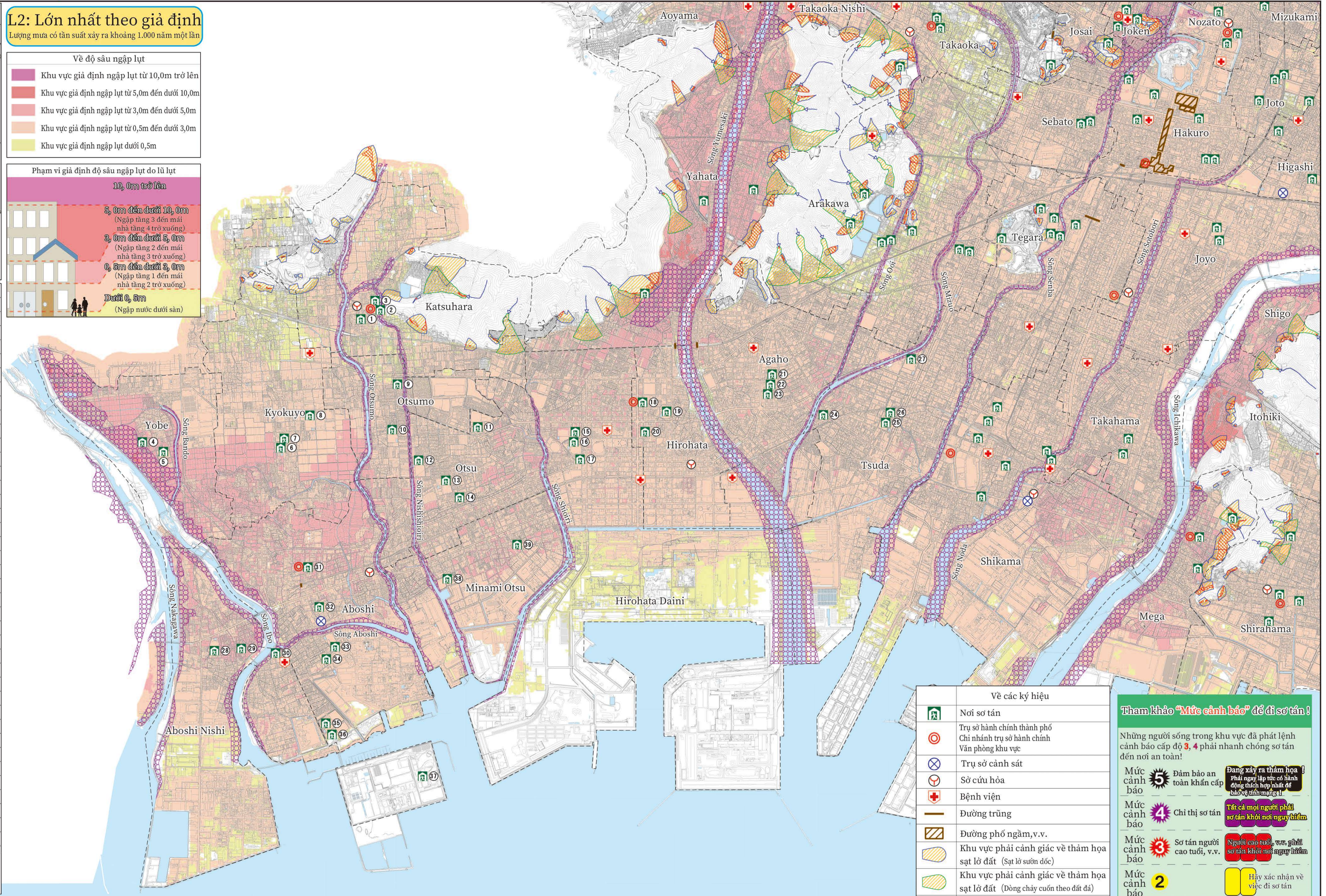


L2: Lớn nhất theo giả định
Lượng mưa có tần suất xảy ra khoảng 1.000 năm một lần



Số	Tên nơi sơ tán	L2	Sạt lở đất
1	Nhà văn hóa công cộng Katsuhara	△	○
2	Trung tâm Cư dân thành phố Katsuhara	△	○
3	Trường tiểu học Katsuhara	△	○
4	Nhà văn hóa công cộng Yobe	×	○
5	Trường tiểu học Yobe	△	○
6	Trường tiểu học Kyokuyo	△	○
7	Nhà văn hóa công cộng Kyokuyo	△	○
8	Trường trung học cơ sở Asahi	△	○
9	Nhà văn hóa công cộng Otsumo	△	○
10	Trường tiểu học Otsumo	△	○
11	Trường trung học phổ thông Himeji Minami	△	○
12	Trường trung học cơ sở Otsu	△	○
13	Trường tiểu học Otsu	△	○
14	Nhà văn hóa công cộng Otsu	△	○
15	Trường trung học cơ sở Hirohata	△	○
16	Trường tiểu học Hirohata Daini	△	○
17	Nhà văn hóa công cộng Hirohata Daini	△	○
18	Trung tâm Cư dân thành phố Hirohata	△	○
19	Trường tiểu học Hirohata	△	○
20	Nhà văn hóa công cộng Hirohata	△	○
21	Nhà văn hóa công cộng Agaho	△	○
22	Trường tiểu học Agaho	△	○
23	Mẫu giáo Agaho	△	○
24	Trung tâm Giao tiếp môi trường	△	○
25	Trường tiểu học Tsuda	△	○
26	Nhà văn hóa công cộng Tsuda	△	○
27	Trường trung học cơ sở Shikama Nishi	△	○
28	Trường tiểu học Aboshi Nishi	△	○
29	Nhà văn hóa công cộng Aboshi Nishi	×	○
30	Mẫu giáo Aboshi	△	○
31	Trung tâm Cư dân thành phố Aboshi	△	○
32	Trường trung học cơ sở Aboshi	△	○
33	Trường tiểu học Aboshi	△	○
34	Nhà văn hóa công cộng Aboshi	△	○
35	Trường trung học phổ thông Aboshi	△	○
36	Công viên Fureai no Yakata Aboshi Minami	△	○
37	Công viên sinh thái Aboshi	○	○
38	Trường tiểu học Minami Otsu	△	○
39	Nhà văn hóa công cộng Minami Otsu	△	○

○: Có thể sử dụng; ×: Không thể sử dụng; △: Không thể sử dụng một phần
 △3: Có thể sử dụng từ tầng 3 trở lên
 △休: Chỉ được sử dụng phòng thể thao
 △校: Chỉ được sử dụng dây phòng học
 ※: Nơi sơ tán được sử dụng có thể thay đổi tùy thuộc vào quy mô của thảm họa được giả định



Về các ký hiệu

	Nơi sơ tán
	Trụ sở hành chính thành phố Chi nhánh trụ sở hành chính Văn phòng khu vực
	Trụ sở cảnh sát
	Sở cứu hỏa
	Bệnh viện
	Đường trung
	Đường phố ngầm, v.v.
	Khu vực phải cảnh giác về thảm họa sạt lở đất (Sạt lở sườn dốc)
	Khu vực phải cảnh giác về thảm họa sạt lở đất (Dòng chảy cuốn theo đất đá)
	Khu vực phải cảnh giác đặc biệt về thảm họa sạt lở đất
	Dòng suối có nguy cơ tạo nên dòng chảy cuốn theo đất đá
	Các khu vực giả định bị tràn sông gây sụp đổ nhà cửa, v.v.

Tham khảo “Mức cảnh báo” để đi sơ tán!

Những người sống trong khu vực đã phát lệnh cảnh báo cấp độ 3, 4 phải nhanh chóng sơ tán đến nơi an toàn!

Mức cảnh báo 4: Đảm bảo an toàn khẩn cấp. Đang xảy ra thảm họa! Phải ngay lập tức có hành động thích hợp nhất để bảo vệ tính mạng!

Mức cảnh báo 3: Chỉ thị sơ tán. Tất cả mọi người phải sơ tán khỏi nơi nguy hiểm.

Mức cảnh báo 2: Sơ tán người cao tuổi, v.v. Người cao tuổi, v.v. phải sơ tán khỏi nơi nguy hiểm.

Mức cảnh báo 1: Hãy xác nhận về việc đi sơ tán. Hãy chuẩn bị tinh thần sẵn sàng đối phó với thảm họa.

