

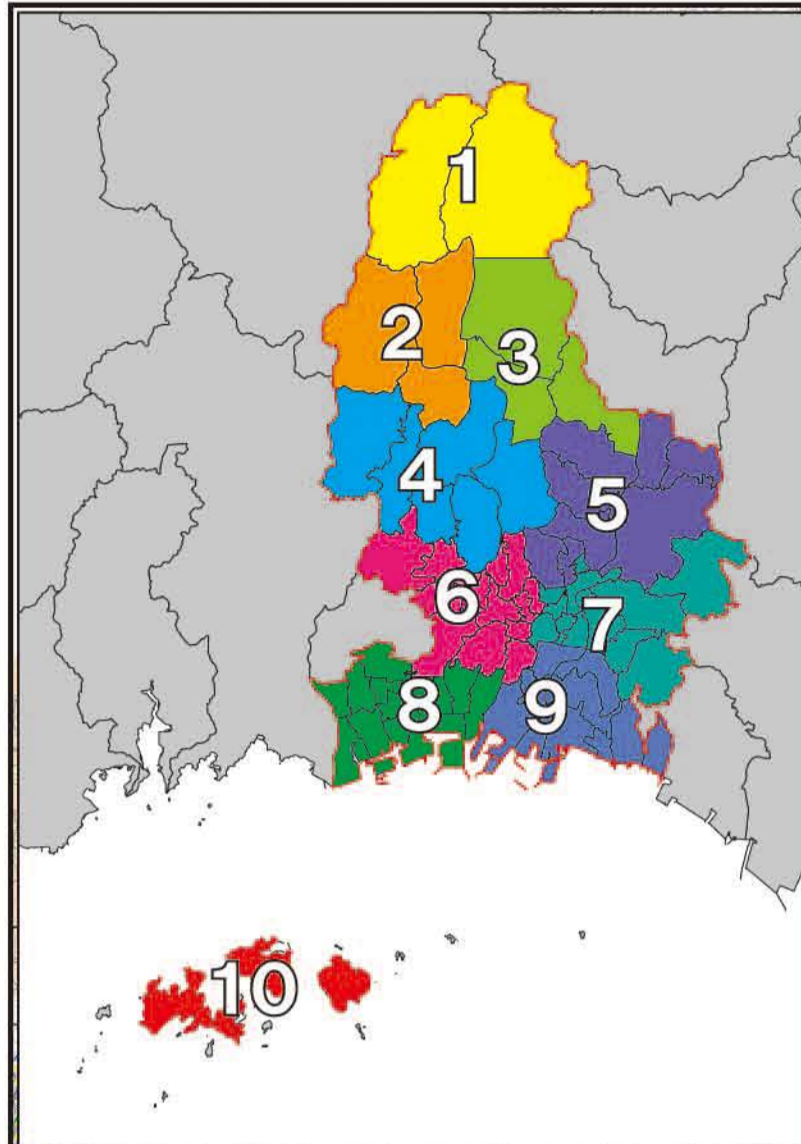
这张洪水及泥沙灾害地图预测了洪水及泥沙灾害可能造成的破坏，并在地图上标示了受影响范围。

关于洪水，地图中记载了可能的淹没区域及其水深的信息。

图中所示的是设想中兵库县可能遭遇的最大规模降雨（L2：设想最大降雨 = 大约为千年一遇的降雨）导致河流泛滥时的设想浸水区域。

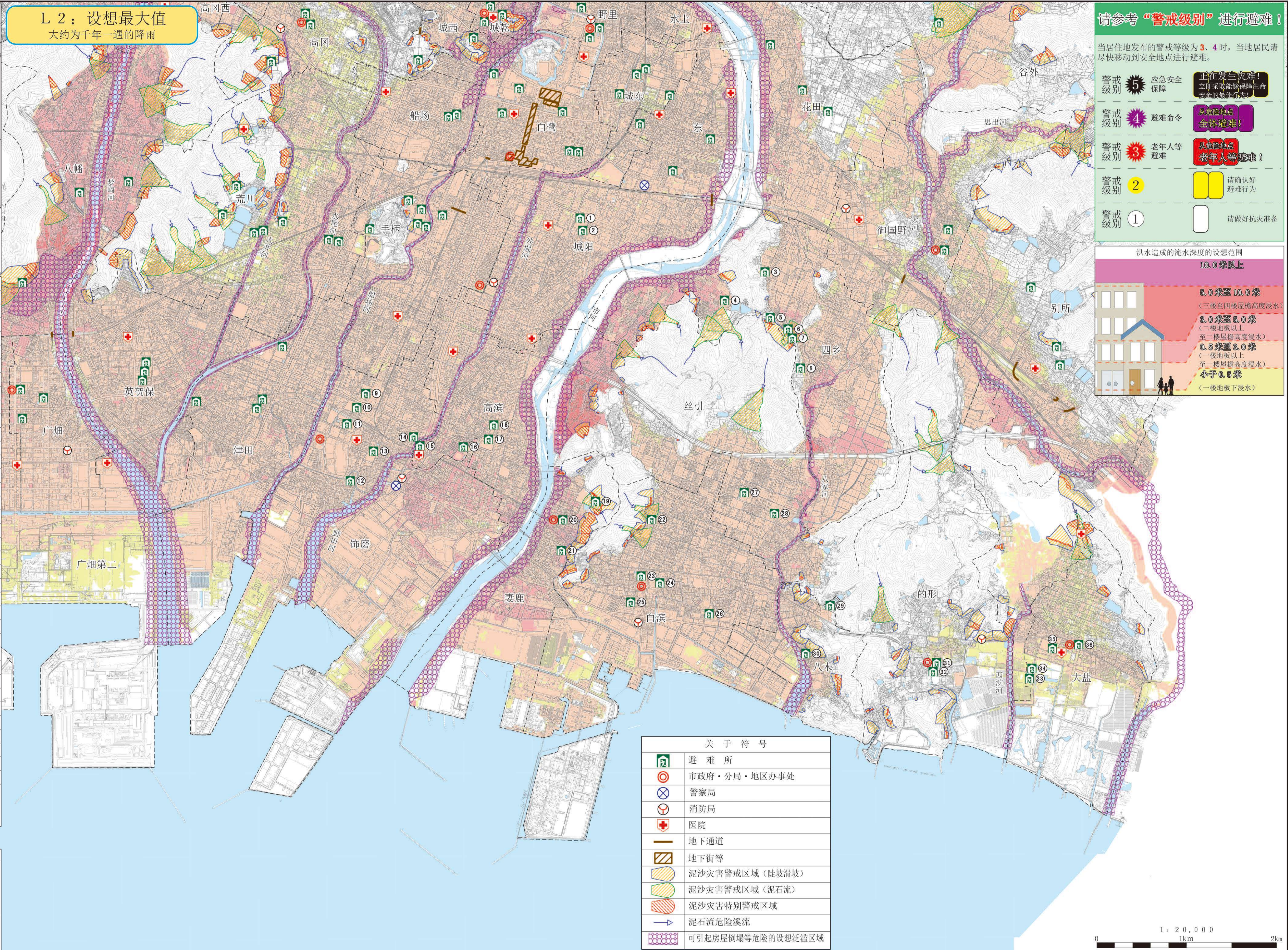
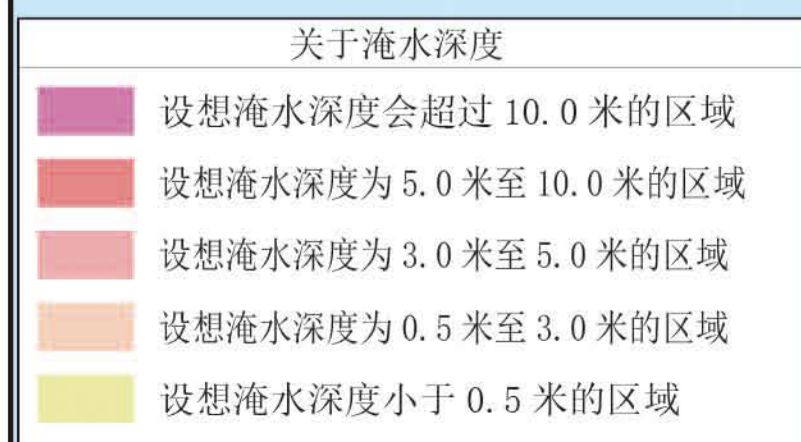
在河流附近，还记载了河岸侵蚀和泛滥湍流可能导致的房屋倒塌范围。

关于泥沙灾害，兵库县根据《关于在泥沙灾害警戒区域等处推进泥沙灾害预防对策的法律》，调查了泥沙灾害的风险区域并标示了指定的泥沙灾害警戒区域和泥沙灾害特别警戒区域。



序号	避难所名称	L2	泥沙灾害
1	城阳小学	△	○
2	城阳市民馆	△	○
3	考古文化遗产中心	△	○
4	姫路特殊教育学校体育馆	×	○
5	四乡学院（后期课程）	○	△体
6	四乡市民馆	×	×
7	四乡学院（前期课程）	×	×
8	见野之乡交流馆	○	○
9	饰磨体育馆	△	○
10	饰磨中部初中	△	○
11	饰磨工业高中	△	○
12	饰磨市民馆	△	○
13	饰磨小学	△	○
14	饰磨市民中心	×	○
15	图书馆 饰磨分馆大厅	△	○
16	饰磨东初中	△	○
17	高滨小学	△	○
18	高滨市民馆	△	○
19	饰磨高中	○	△3
20	妻鹿市民馆	×	○
21	妻鹿小学	△	○
22	滩初中	△	△体
23	白滨小学	△	○
24	白滨市民馆	△	○
25	白滨幼儿园	△	○
26	滩市民中心	△	○
27	丝引小学	△	○
28	丝引市民馆	△	○
29	八木小学	○	○
30	八木市民馆	△	○
31	的形市民馆	○	○
32	的形小学	○	○
33	大的初中	○	○
34	大的市民中心	△	○
35	大盐小学	△	○
36	大盐市民馆	△	○

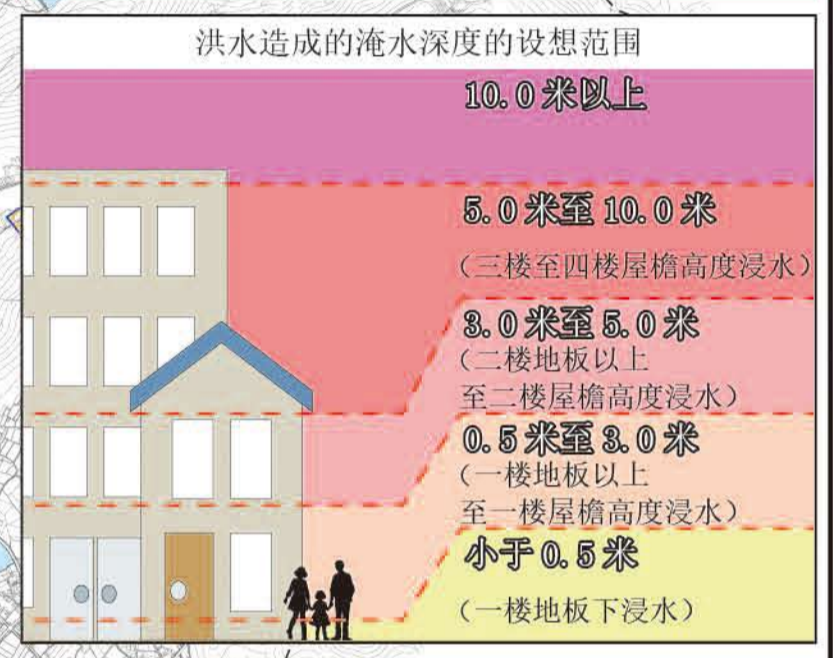
○：可用 ×：不可用 △：部分不可用
 △3：三层以上部分可用
 △体：仅体育馆可用 △校：仅校舍可用
 ※可供使用的避难所因设想的灾害规模而异



请参考“警戒级别”进行避难！

当居住地发布的警戒等级为3、4时，当地居民请尽快移动到安全地点进行避难。

警戒级别 5	应急安全保障	正在发生灾难！ 立即采取行动保障生命安全 安全的最佳行为！
警戒级别 4	避难命令	从危险地点 全体避难！
警戒级别 3	老年人等 避难	从危险地点 老年人等避难！
警戒级别 2		请确认好 避难行为
警戒级别 1		请做好抗灾准备



关于符号

	避难所
	市政府·分局·地区办事处
	警察局
	消防局
	医院
	地下通道
	地下街等
	泥沙灾害警戒区域（陡坡滑坡）
	泥沙灾害警戒区域（泥石流）
	泥沙灾害特别警戒区域
	泥石流危险溪流
	可引起房屋倒塌等危险的设想泛滥区域