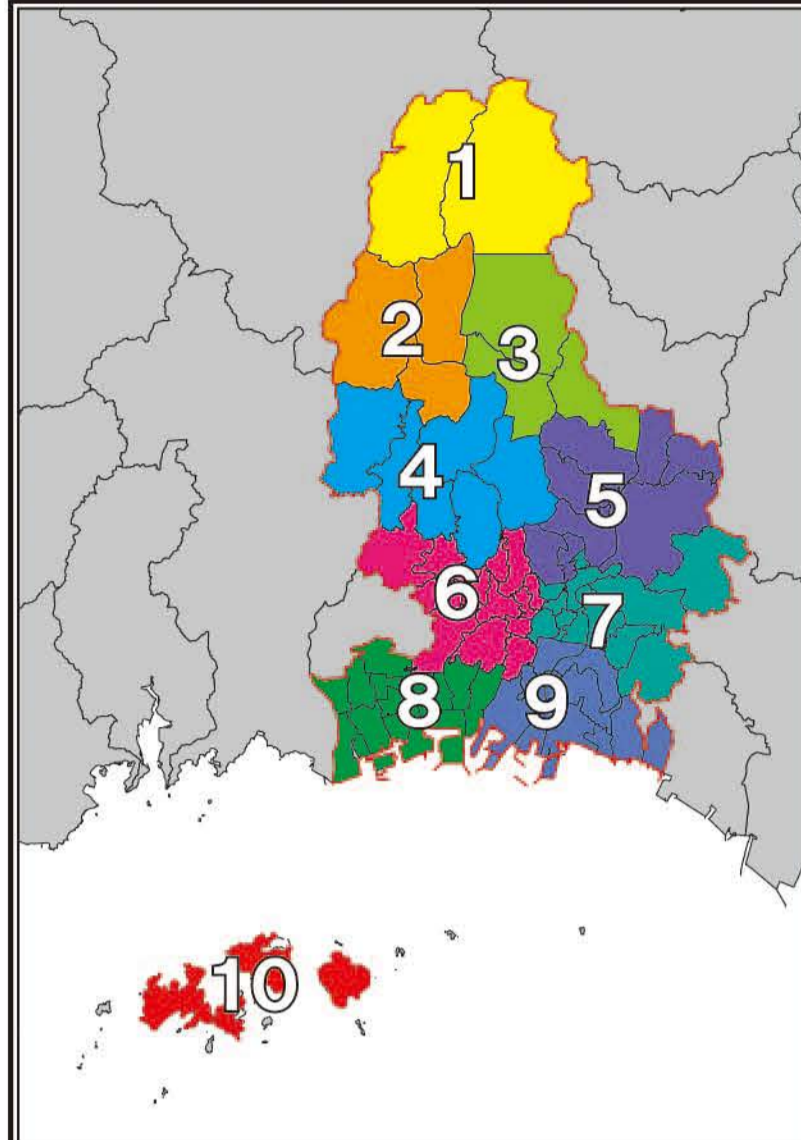


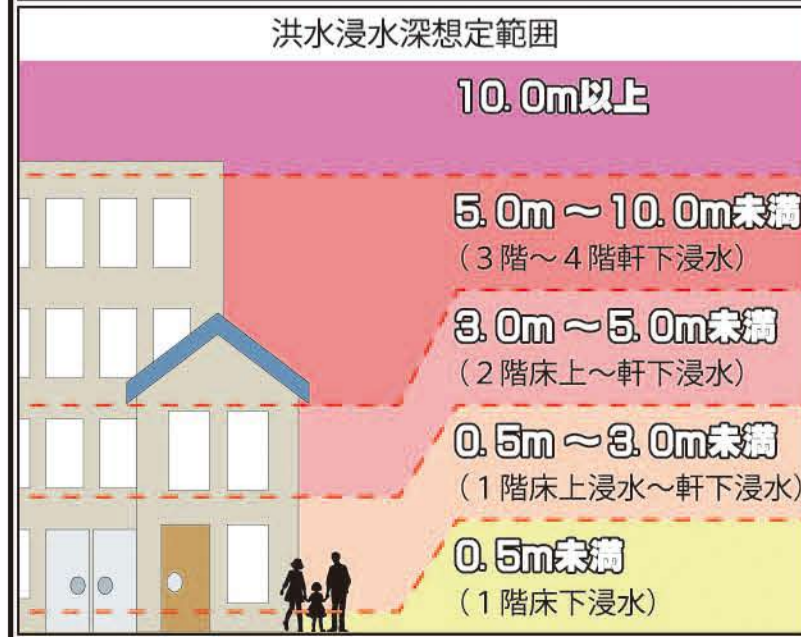
この洪水・土砂災害ハザードマップは、洪水・土砂災害による被害を予測し、その範囲を地図に示したものです。

洪水については、浸水が想定される区域とその水深の情報を記載しています。兵庫県が想定し得る最大規模の降雨（L2：想定最大規模降雨＝概ね1,000年に1回程度起こる降雨）により河川が氾濫した場合の浸水想定区域を表示しています。河川付近では、河岸侵食や氾濫流によって家屋が倒壊する恐れのある範囲も記載しています。

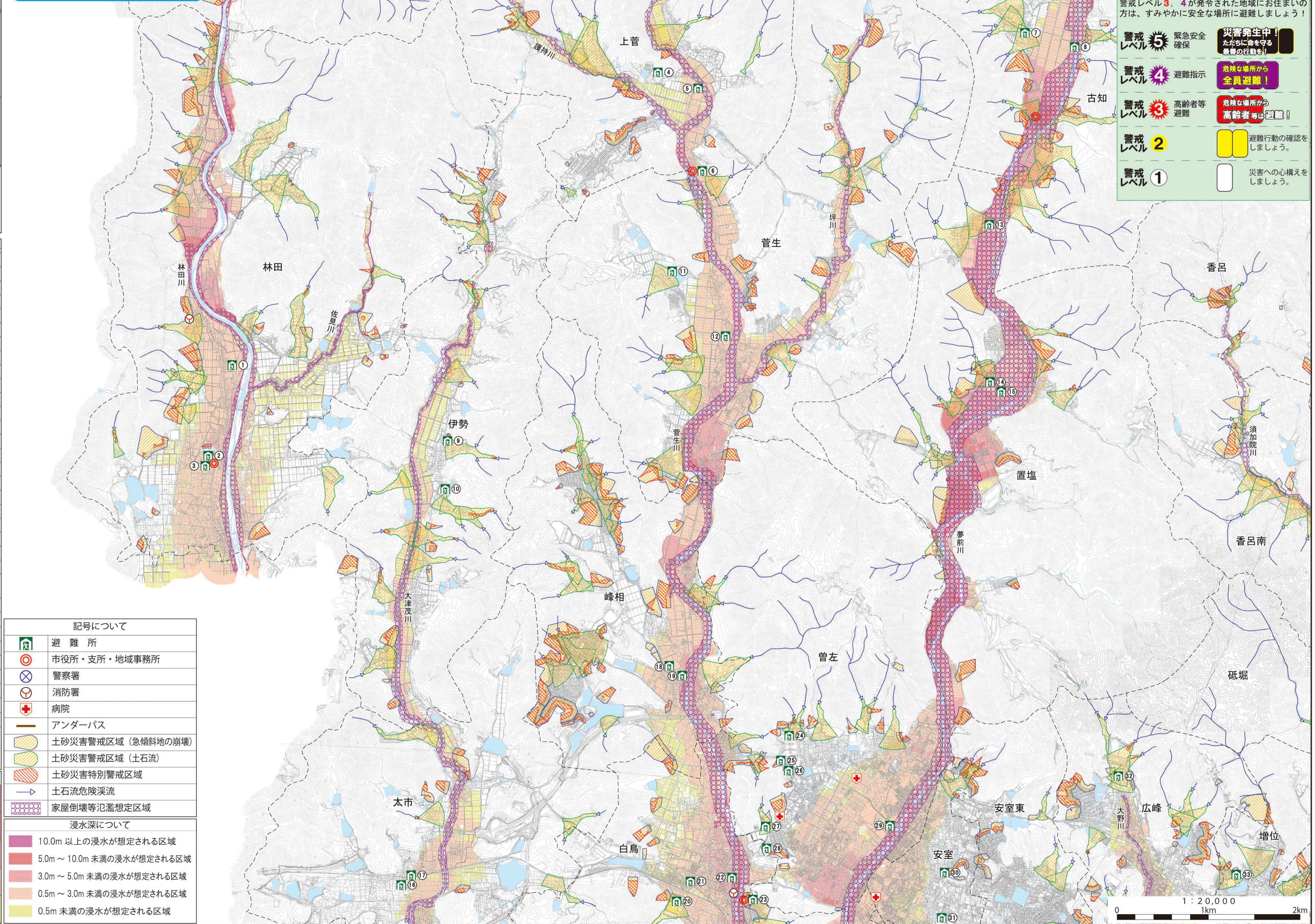
土砂災害については、兵庫県が「土砂災害警戒区域等における土砂災害防止対策の推進に関する法律」に基づき、土砂災害のおそれのある区域を調査し、指定した土砂災害警戒区域及び土砂災害特別警戒区域を表示しています。



番号	避難所名	L2	土砂災
1	林田小学校	△	○
2	林田中学校	△	○
3	林田公民館	△	○
4	上菅小学校	○	○
5	菅野中学校	△	○
6	上菅公民館	△	○
7	古知小学校	○	△3
8	古知公民館	×	○
9	伊勢公民館	×	×
10	伊勢小学校	○	○
11	菅生公民館	○	○
12	菅生小学校	△	○
13	置塩中学校	×	△3
14	置塩小学校	×	△3
15	置塩公民館	×	○
16	太市小学校	○	○
17	太市公民館	△	○
18	峰相小学校	△	○
19	峰相公民館	×	○
20	姫路飾西高校	×	×
21	白鳥公民館	△	○
22	白鳥小学校	×	○
23	西市民センター	×	×
24	兵庫県立大学 姫路工業キャンパス	○	△体
25	曾左公民館	×	×
26	曾左幼稚園	○	○
27	書写中学校	×	×
28	書写養護学校体育館	○	○
29	曾左小学校	△	○
30	安室公民館	×	×
31	安室小学校	○	○
32	姫路獨協大学	×	×
33	増位小学校	○	△体



**L2：想定最大**  
概ね1,000年に1回程度起こる降雨



**記号について**

- 避難所
- 市役所・支所・地域事務所
- 警察署
- 消防署
- 病院
- アンダーパス
- 土砂災害警戒区域（急傾斜地の崩壊）
- 土砂災害警戒区域（土石流）
- 土砂災害特別警戒区域
- 土石流危険溪流
- 家屋倒壊等氾濫想定区域

**浸水深について**

- 10.0m以上の浸水が想定される区域
- 5.0m～10.0m未満の浸水が想定される区域
- 3.0m～5.0m未満の浸水が想定される区域
- 0.5m～3.0m未満の浸水が想定される区域
- 0.5m未満の浸水が想定される区域

**「警戒レベル」を参考に避難をしましょう！！**

警戒レベル3、4が発令された地域にお住まいの方は、すみやかに安全な場所に避難しましょう！

- 警戒レベル5** 緊急安全確保  
**災害発生中！** ただちに命を守る最善の行動を！
- 警戒レベル4** 避難指示  
**危険な場所から全員避難！**
- 警戒レベル3** 高齢者等避難  
**危険な場所から高齢者等は避難！**
- 警戒レベル2** 避難行動の確認をしましょう。
- 警戒レベル1** 災害への心構えをしましょう。