

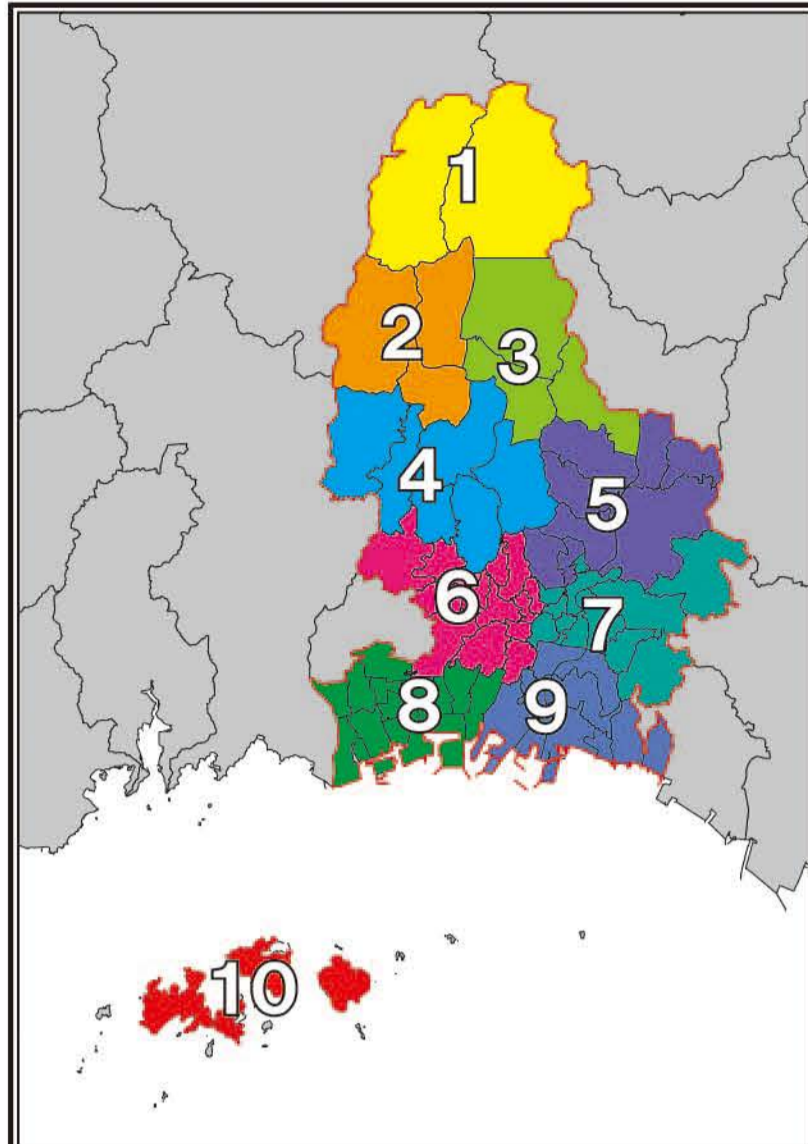
这张洪水及泥沙灾害地图预测了洪水及泥沙灾害可能造成的破坏，并在地图上标示了受影响范围。

关于洪水，地图中记载了可能的淹没区域及其水深信息。

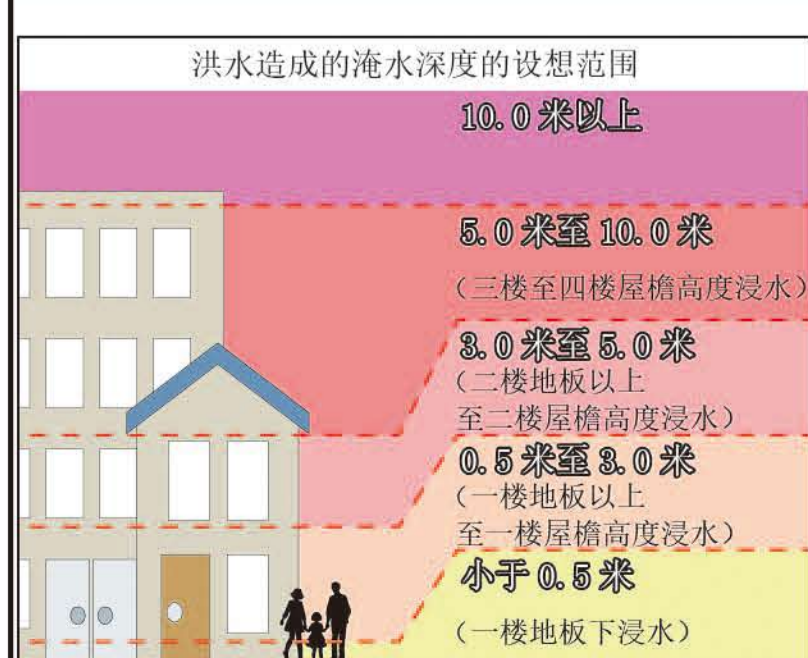
图中所示的是设想中兵库县可能遭遇的最大规模降雨（L2：设想最大降雨 = 大约为千年一遇的降雨）导致河流泛滥时的设想浸水区域。

在河流附近，还记载了河岸侵蚀和泛滥湍流可能导致的房屋倒塌范围。

关于泥沙灾害，兵库县根据《关于在泥沙灾害警戒区域等处推进泥沙灾害预防对策的法律》，调查了泥沙灾害的风险区域并标示了指定的泥沙灾害警戒区域和泥沙灾害特别警戒区域。



序号	避难所名称	L2	泥沙灾害
1	林田小学	△	○
2	林田初中	△	○
3	林田市民馆	△	○
4	上菅小学	○	○
5	菅野初中	△	○
6	上菅市民馆	△	○
7	古知小学	○	△3
8	古知市民馆	×	○
9	伊势市民馆	×	×
10	伊势小学	○	○
11	菅生市民馆	○	○
12	菅生小学	△	○
13	置盐初中	×	△3
14	置盐小学	×	△3
15	置盐市民馆	×	○
16	太市小学	○	○
17	太市市民馆	△	○
18	峰相小学	△	○
19	峰相市民馆	×	○
20	姫路饰西高中	×	×
21	白鸟市民馆	△	○
22	白鸟小学	×	○
23	西市民中心	×	×
24	兵库县立大学姫路工程校园	○	△体
25	曾左市民馆	×	×
26	曾左幼儿园	○	○
27	书写初中	×	×
28	书写残疾儿童学校体育馆	○	○
29	曾左小学	△	○
30	安室市民馆	×	×
31	安室小学	○	○
32	姫路独协大学	×	×
33	增位小学	○	△体



L 2：设想最大值  
大约为千年一遇的降雨

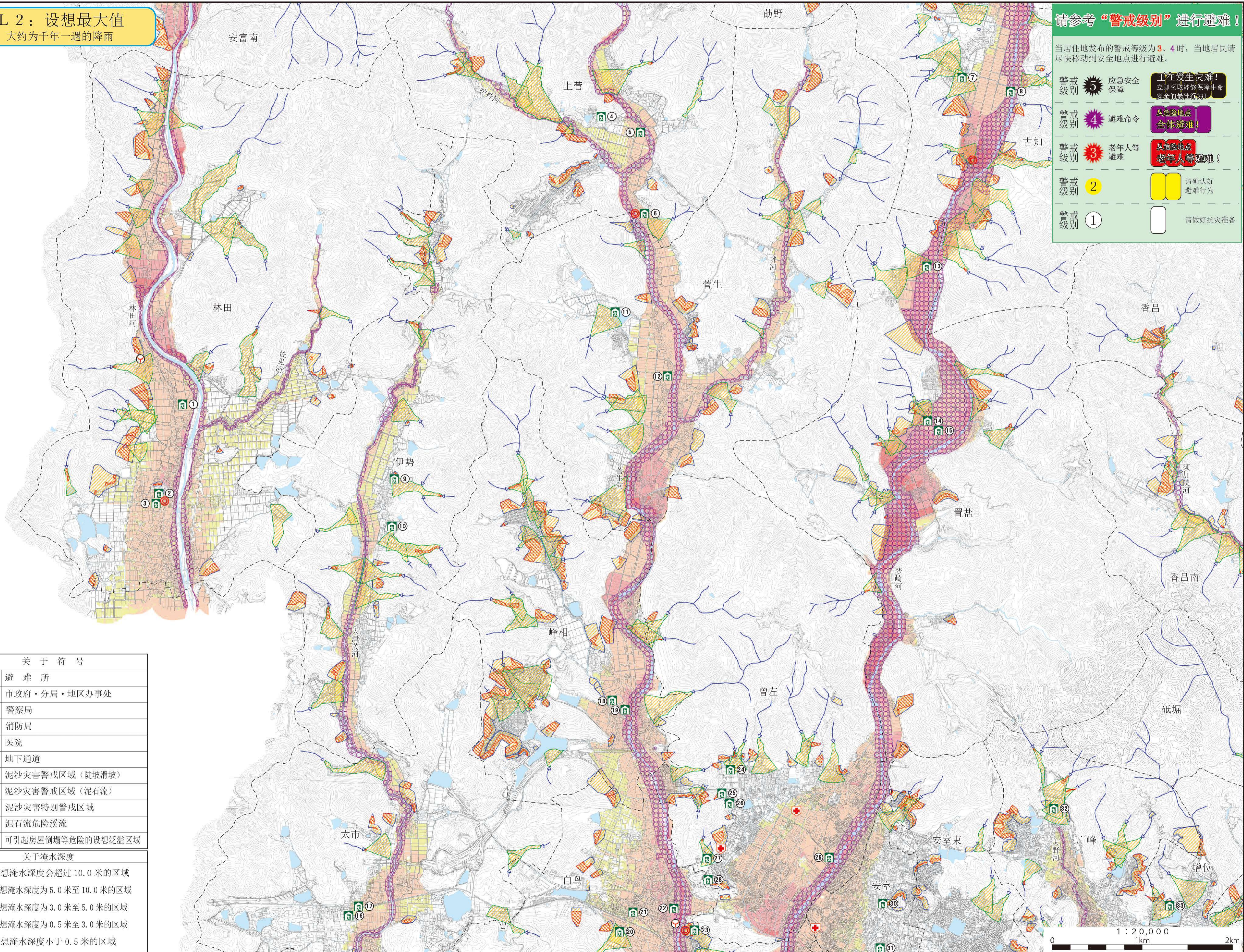
**关于符号**

- 避难所
- 市政府·分局·地区办事处
- 警察局
- 消防局
- 医院
- 地下通道
- 泥沙灾害警戒区域(陡坡滑坡)
- 泥沙灾害警戒区域(泥石流)
- 泥沙灾害特别警戒区域
- 泥石流危险溪流
- 可引起房屋倒塌等危险的设想泛滥区域

**关于浸水深度**

- 设想浸水深度会超过 10.0 米的区域
- 设想浸水深度为 5.0 米至 10.0 米的区域
- 设想浸水深度为 3.0 米至 5.0 米的区域
- 设想浸水深度为 0.5 米至 3.0 米的区域
- 设想浸水深度小于 0.5 米的区域

○：可用    ×：不可用    △：部分不可用  
△3：三层以上部分可用  
△体：仅体育馆可用    △校：仅校舍可用  
※可供使用的避难所因设想的灾害规模而异



**请参考“警戒级别”进行避难!**

当居住地发布的警戒等级为 3、4 时，当地居民请尽快移动到安全地点进行避难。

警戒级别 5	应急安全保障	正在发生灾难！立即采取能够保障生命安全的最佳行为！
警戒级别 4	避难命令	从危险地点全体避难！
警戒级别 3	老年人等避难	从危险地点老年人等避难！
警戒级别 2		请确认好避难行为
警戒级别 1		请做好抗灾准备