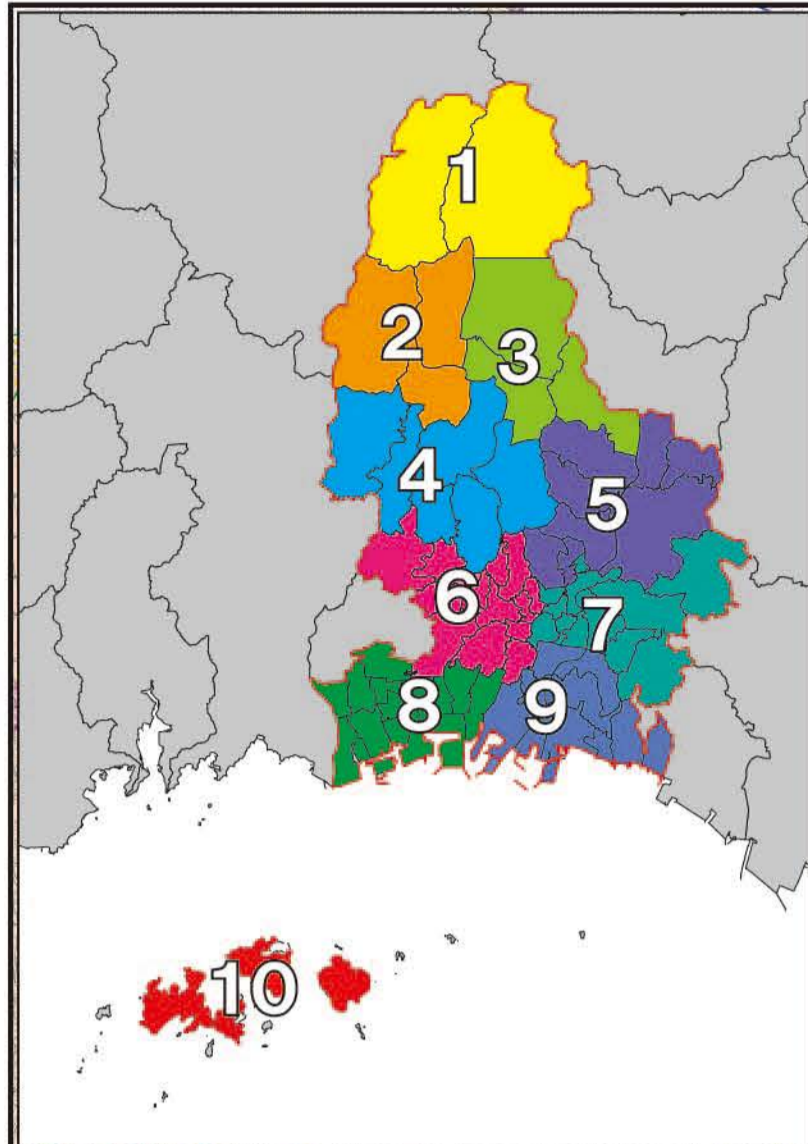


이 홍수·토사 재해 해저드맵은 홍수·토사 재해로 인한 피해를 예측하여 그 범위를 지도에 표시한 것입니다.

홍수에 관해서는 침수가 예상되는 구역과 그 수심 정보를 기재했습니다.효고현이 예상할 수 있는 최대 규모의 경우(L2: 예상 최대 규모 경우=대체로 1,000년에 1회꼴로 일어나는 경우)에 따라 하천이 범람한 경우의 침수 예상 구역을 표시했습니다.하천 부근에서는 하안 침식이나 범람한 강물로 인해 가옥이 무너질 우려가 있는 범위도 기재했습니다.

토사 재해에 관해서는 효고현이 '토사 재해 경계구역 등에서 토사 재해 방지 대책 추진에 관한 법률'에 기초해 토사 재해가 일어날 우려가 있는 구역을 조사하여 지정한 토사 재해 경계구역 및 토사 재해 특별경계구역을 표시했습니다.



L2: 예상 최대
대체로 1,000년에 1회꼴로 일어나는 경우

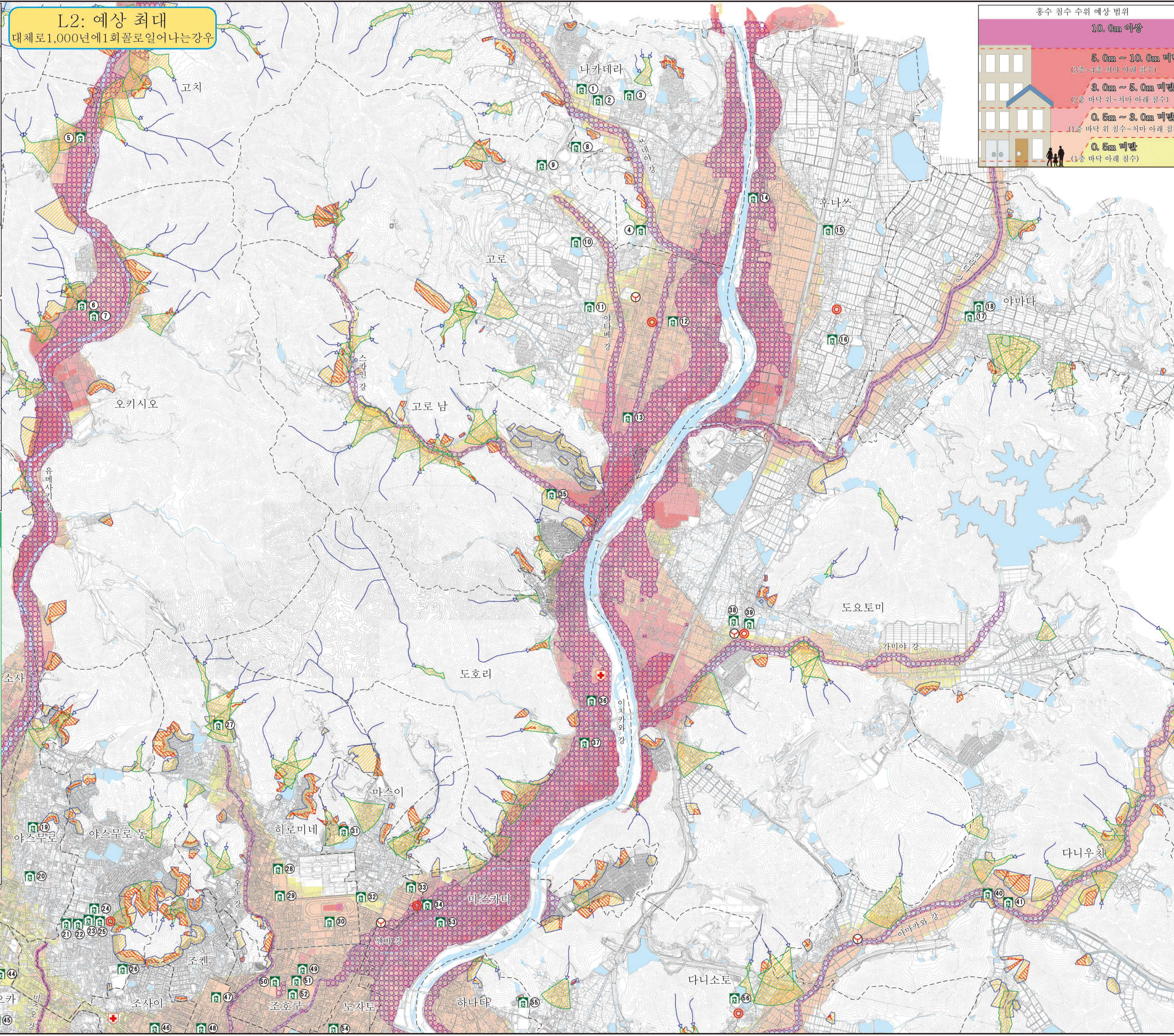
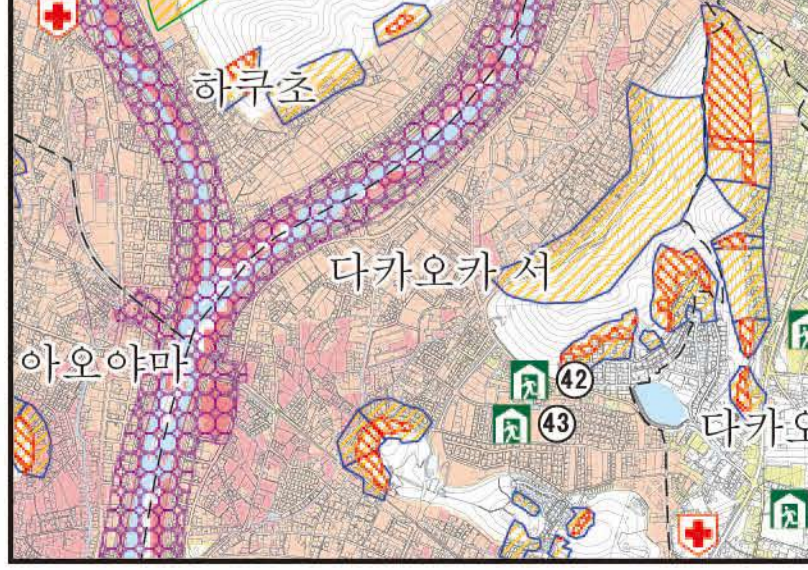
- 기호에 대하여
- 대피소
 - 시청·지소·지역 사무소
 - 경찰서
 - 소방서
 - 병원
 - 언더패스
 - 토사 재해 경계구역 (급경사지 붕괴)
 - 토사 재해 경계구역 (토석류)
 - 토사 재해 특별경계구역
 - 토석류 위험 계류
 - 가옥 붕괴 등 범람 예상 구역

'경계레벨'을 참고하여 대피하십시오!!

경계레벨 3, 4가 발령된 지역에 거주하는 분은 신속히 안전한 장소로 대피하십시오!

- 경계레벨 5: 긴급안전 확보 (재해 발생 중! 즉시 생명을 지키는 최선의 행동!)
- 경계레벨 4: 대피 지시 (위험 장소에서 전원 대피!)
- 경계레벨 3: 고령자 등 대피 (위험한 장소에게 고령자 등을 대피!)
- 경계레벨 2: 대피 행동을 확인합니다.
- 경계레벨 1: 재해에 대비하는 마음의 준비를 합니다.

- 침수 수위에 대하여
- 10.0m 이상의 침수가 예상되는 구역
 - 5.0m ~ 10.0m 미만의 침수가 예상되는 구역
 - 3.0m ~ 5.0m 미만의 침수가 예상되는 구역
 - 0.5m ~ 3.0m 미만의 침수가 예상되는 구역
 - 0.5m 미만의 침수가 예상되는 구역



번호	대피소명	L2 토사 재해
1	나카테라 초등학교	○ ○
2	고테라 북 공민관	○ ○
3	고테라 고등학교	○ ○
4	고테라 중학교	○ △ 3
5	오키시오 중학교	× △ 3
6	오키시오 초등학교	× △ 3
7	오키시오 공민관	× ○
8	고테라 공민관	○ ○
9	고테라 건강 복지 센터	○ ○
10	히메지 히노모토 단기대학/히노모토 학원 고등학교	○ ○
11	고로 초등학교	○ ○
12	히로세 후라이이 회관	△ ○
13	이누카이 공민관	× ○
14	후라이이노야카타	× ○
15	후나쓰 초등학교	○ ○
16	진난 중학교	○ ○
17	야마다 공민관	○ ○
18	야마다 초등학교	○ ○
19	야스무로 공민관	× ×
20	야스무로 초등학교	○ ○
21	야스무로 중학교	○ ○
22	야스무로 동 초등학교	○ ○
23	히메지시립 고코학원 대학교	○ ○
24	생애학습 대학교	○ ○
25	야스무로 동 공민관	○ ○
26	히메지 고교	○ ○
27	히메지 돗쿄 대학	× ×
28	고로 중학교	△ ○
29	히로미네 초등학교	△ ○
30	히메지 공원 경마장	△ ○
31	마사이 초등학교	○ △ 体
32	마사이 공민관	△ ○
33	마사이 중학교	△ ○
34	하나노키타 시민 광장	× ○
35	고로 남 초등학교	△ △ 3
36	도호리 초등학교	× ○
37	도호리 공민관	× ○
38	도요토미 공민관	○ ○
39	도요토미 초등학교	○ ○
40	다니우치 공민관	× ○
41	다니우치 초등학교	△ ○
42	다카오카 서 공민관	△ ○
43	다카오카 서 초등학교	△ ○
44	다카오카 중학교	△ ○
45	다카오카 초등학교	○ ○
46	조사이 초등학교	△ ○
47	효고현립 대학 히메지 환경인간 캠퍼스	△ ○
48	조켄 공민관	△ ○
49	조호쿠 공민관	△ ○
50	히메지 서 고교	△ ○
51	조호쿠 초등학교	△ 3 ○
52	히메지 공업 고교	△ ○
53	미즈카미 초등학교	× ○
54	노자토 공민관	△ ○
55	하나타 중학교	○ △ 体
56	시로야마 중학교	○ ○

○: 이용 가능 X: 이용 불가 △: 일부 이용 가능
 △3: 3층 이상 사용 가능
 △△: 체육관만 사용 가능 △△△: 학교 건물만 이용 가능
 ※예상되는 재해 규모에 따라 사용 가능한 대피소는 바뀔 수 있습니다.

