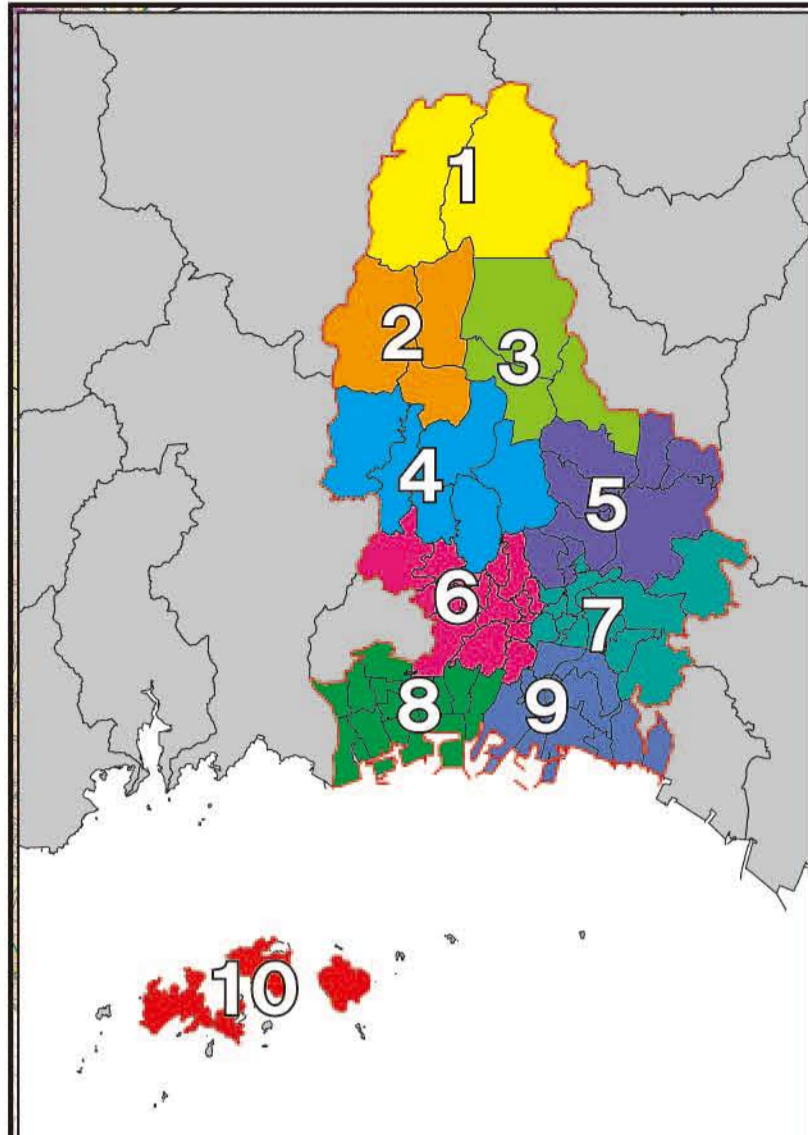


姫路市 洪水・土砂災害 ハザードマップ 広域版 7

この洪水・土砂災害ハザードマップは、洪水・土砂災害による被害を予測し、その範囲を地図に示したものです。
 洪水については、浸水が想定される区域とその水深の情報を記載しています。兵庫県が想定し得る最大規模の降雨（L2：想定最大規模降雨＝概ね1,000年に1回程度起こる降雨）により河川が氾濫した場合の浸水想定区域を表示しています。河川付近では、河岸侵食や氾濫流によって家屋が倒壊する恐れのある範囲も記載しています。
 土砂災害については、兵庫県が「土砂災害警戒区域等における土砂災害防止対策の推進に関する法律」に基づき、土砂災害のおそれのある区域を調査し、指定した土砂災害警戒区域及び土砂災害特別警戒区域を表示しています。

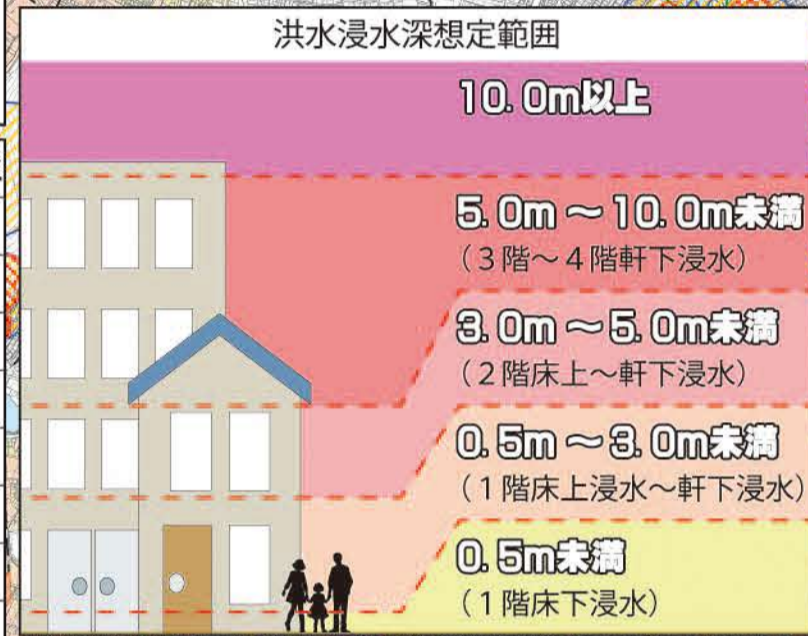


「警戒レベル」を参考に避難をしましょう！！

警戒レベル3、4が発令された地域にお住まいの方は、すみやかに安全な場所に避難しましょう！

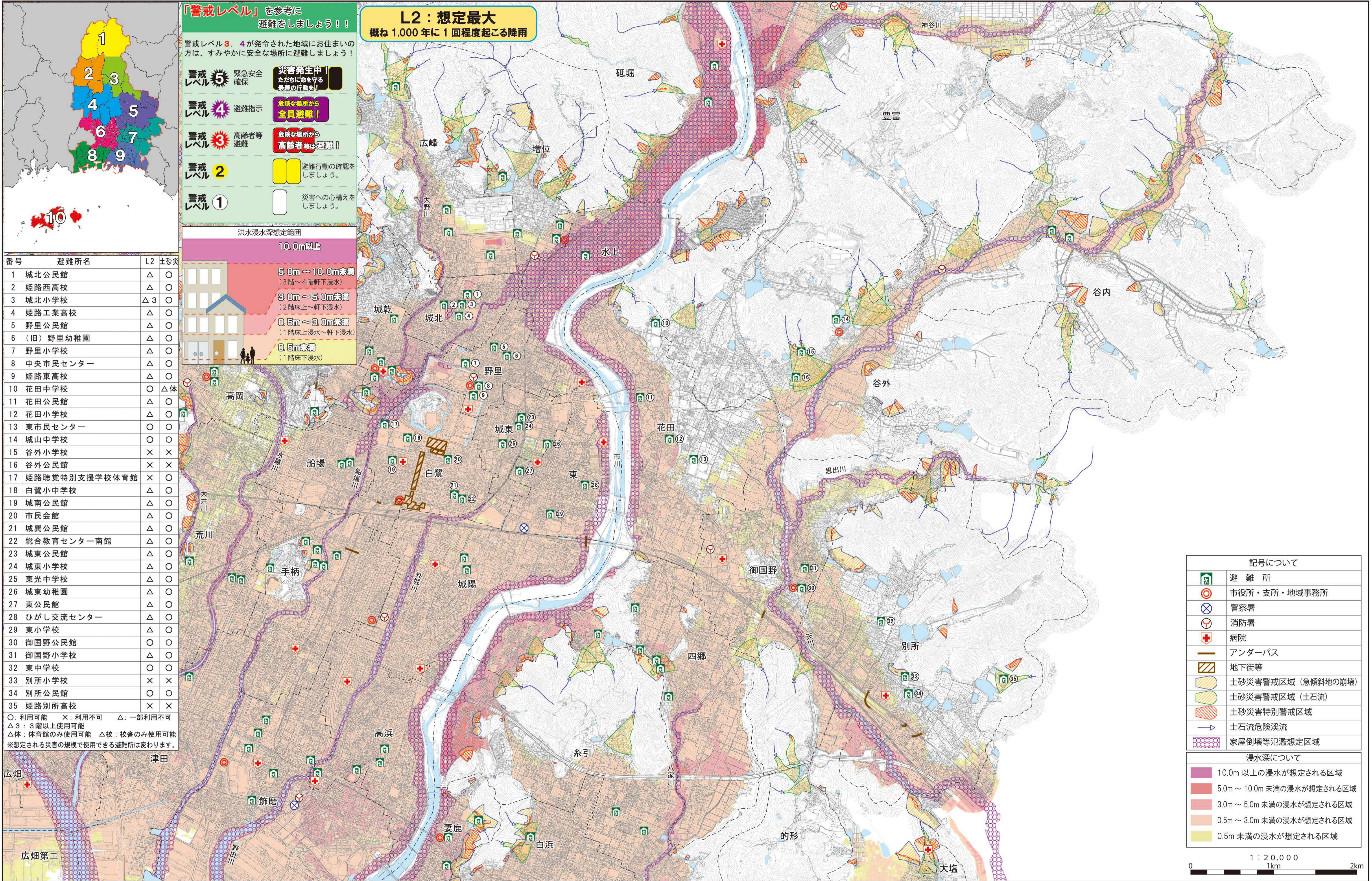
警戒レベル5	緊急安全確保	災害発生中! ただちに命を守る最善の行動を!
警戒レベル4	避難指示	危険な場所から全員避難!
警戒レベル3	高齢者等避難	危険な場所から高齢者等は避難!
警戒レベル2		避難行動の確認をしましょう。
警戒レベル1		災害への心構えをしましょう。

L2：想定最大
概ね1,000年に1回程度起こる降雨



番号	避難所名	L2	土砂災
1	城北公民館	△	○
2	姫路西高校	△	○
3	城北小学校	△3	○
4	姫路工業高校	△	○
5	野里公民館	△	○
6	(旧)野里幼稚園	△	○
7	野里小学校	△	○
8	中央市民センター	△	○
9	姫路東高校	△	○
10	花田中学校	○	△体
11	花田公民館	△	○
12	花田小学校	△	○
13	東市民センター	○	○
14	城山中学校	○	○
15	谷外小学校	×	×
16	谷外公民館	×	×
17	姫路聴覚特別支援学校体育館	×	×
18	白鷺小中学校	△	○
19	城南公民館	△	○
20	市民会館	△	○
21	城巽公民館	△	○
22	総合教育センター南館	△	○
23	城東公民館	△	○
24	城東小学校	△	○
25	東光中学校	△	○
26	城東幼稚園	△	○
27	東公民館	△	○
28	ひがし交流センター	△	○
29	東小学校	△	○
30	御国野公民館	○	○
31	御国野小学校	△	○
32	東中学校	○	○
33	別所小学校	×	×
34	別所公民館	○	○
35	姫路別所高校	×	×

○：利用可能 ×：利用不可 △：一部利用不可
 △3：3階以上使用可能
 △体：体育館のみ使用可能 △校：校舎のみ使用可能
 ※想定される災害の規模で使用できる避難所は変わります。



記号について

- 避難所
- 市役所・支所・地域事務所
- 警察署
- 消防署
- 病院
- アンダーパス
- 地下街等
- 土砂災害警戒区域（急傾斜地の崩壊）
- 土砂災害警戒区域（土石流）
- 土砂災害特別警戒区域
- 土石流危険渓流
- 家屋倒壊等氾濫想定区域

浸水深について

- 10.0m以上の浸水が想定される区域
- 5.0m～10.0m未満の浸水が想定される区域
- 3.0m～5.0m未満の浸水が想定される区域
- 0.5m～3.0m未満の浸水が想定される区域
- 0.5m未満の浸水が想定される区域

1：20,000
0 1km 2km