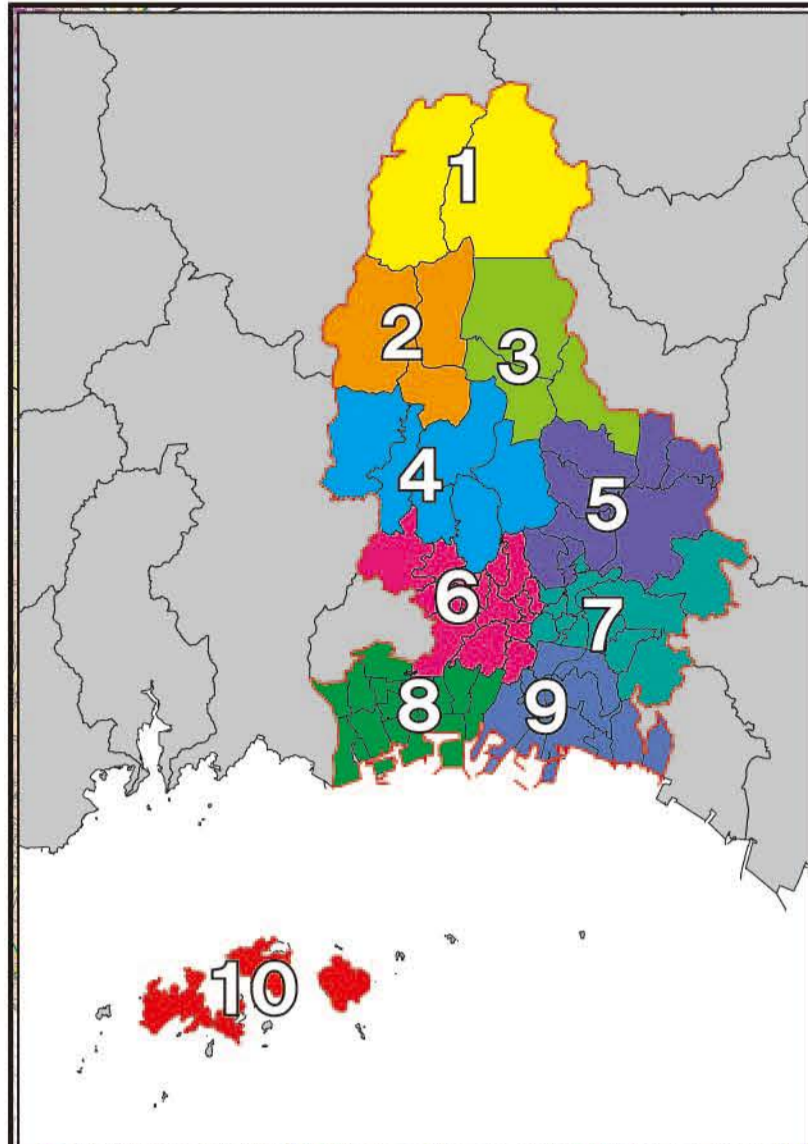


이 홍수·토사 재해 해저드맵은 홍수·토사 재해로 인한 피해를 예측하여 그 범위를 지도에 표시한 것입니다.

홍수에 관해서는 침수가 예상되는 구역과 그 수심 정보를 기재했습니다.효고현이 예상할 수 있는 최대 규모의 경우(L2: 예상 최대 규모 경우=대체로 1,000년에 1회꼴로 일어나는 경우)에 따라 하천이 범람한 경우의 침수 예상 구역을 표시했습니다.하천 부근에서는 하안 침식이나 범람한 강물로 인해 가옥이 무너질 우려가 있는 범위도 기재했습니다.

토사 재해에 관해서는 효고현이 '토사 재해 경계구역 등에서 토사 재해 방지 대책 추진에 관한 법률'에 기초해 토사 재해가 일어날 우려가 있는 구역을 조사하여 지정한 토사 재해 경계구역 및 토사 재해 특별경계구역을 표시했습니다.



'경계레벨'을 참고하여 대비하십시오!!

경계레벨 3, 4가 발령된 지역에 거주하는 분은 신속히 안전한 장소로 대피하십시오!

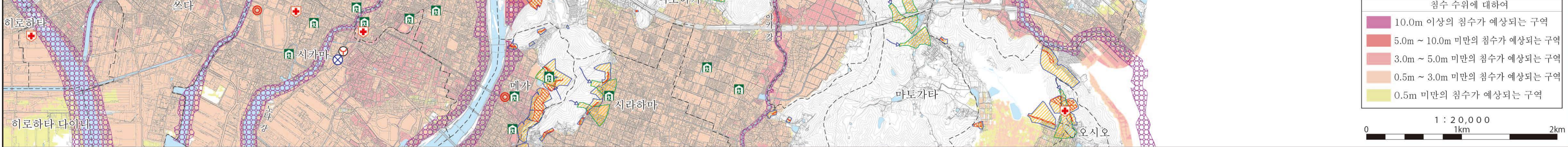
경계레벨 5	긴급안전 확보	재해 발생 중! 즉시 생명을 지키는 최선의 행동을!
경계레벨 4	대피 지시	위험 장소에서 전원 대피!
경계레벨 3	고령자 등 대피	위험한 장소에서 고령자 등을 대피!
경계레벨 2	대피 행동을 확인합니다.	
경계레벨 1	재해에 대비하는 마음의 준비를 합니다.	

L2: 예상 최대
대체로 1,000년에 1회꼴로 일어나는 경우



번호	대피소명	L2	토사 재해
1	조호쿠 공민관	△	○
2	히메지 서 고교	△	○
3	조호쿠 초등학교	△3	○
4	히메지 공업 고교	△	○
5	노자토 공민관	△	○
6	구 노자토 유치원	△	○
7	노자토 초등학교	△	○
8	중앙 시민 센터	△	○
9	히메지 동 고교	△	○
10	하나다 중학교	○	△체
11	하나다 공민관	△	○
12	하나다 초등학교	△	○
13	히가시 시민 센터	○	○
14	시로야마 중학교	○	○
15	다니소토 초등학교	×	×
16	다니소토 공민관	×	×
17	히메지 청각 특별지원학교 체육관	×	×
18	하쿠로 초등학교	△	○
19	조난 공민관	△	○
20	시민 회관	△	○
21	조손 공민관	△	○
22	종합교육 센터 남관	△	○
23	조토 공민관	△	○
24	조토 초등학교	△	○
25	도코 중학교	△	○
26	조토 유치원	△	○
27	히가시 공민관	△	○
28	히가시 교류 센터	△	○
29	히가시 초등학교	△	○
30	미쿠니노 공민관	○	○
31	미쿠니노 초등학교	△	○
32	히가시 중학교	○	○
33	벳쇼 초등학교	×	×
34	벳쇼 공민관	○	○
35	히메지 벳쇼 고교	×	×

○: 이용 가능 ×: 이용 불가 △: 일부 이용 가능
 △3: 3층 이상 사용 가능 △체: 학교 건물만 이용 가능
 △체: 체육관만 사용 가능
 ※예상되는 재해 규모에 따라 사용 가능한 대피소는 바뀔 수 있습니다.



기호에 대하여	
	대 피 소
	시청·지소·지역 사무소
	경찰서
	소방서
	병원
	언더패스
	지하상가 등
	토사 재해 경계구역 (급경사지 붕괴)
	토사 재해 경계구역 (토석류)
	토사 재해 특별경계구역
	토석류 위험 계류
	가옥 붕괴 등 범람 예상 구역

침수 수위에 대하여	
	10.0m 이상의 침수가 예상되는 구역
	5.0m ~ 10.0m 미만의 침수가 예상되는 구역
	3.0m ~ 5.0m 미만의 침수가 예상되는 구역
	0.5m ~ 3.0m 미만의 침수가 예상되는 구역
	0.5m 미만의 침수가 예상되는 구역

