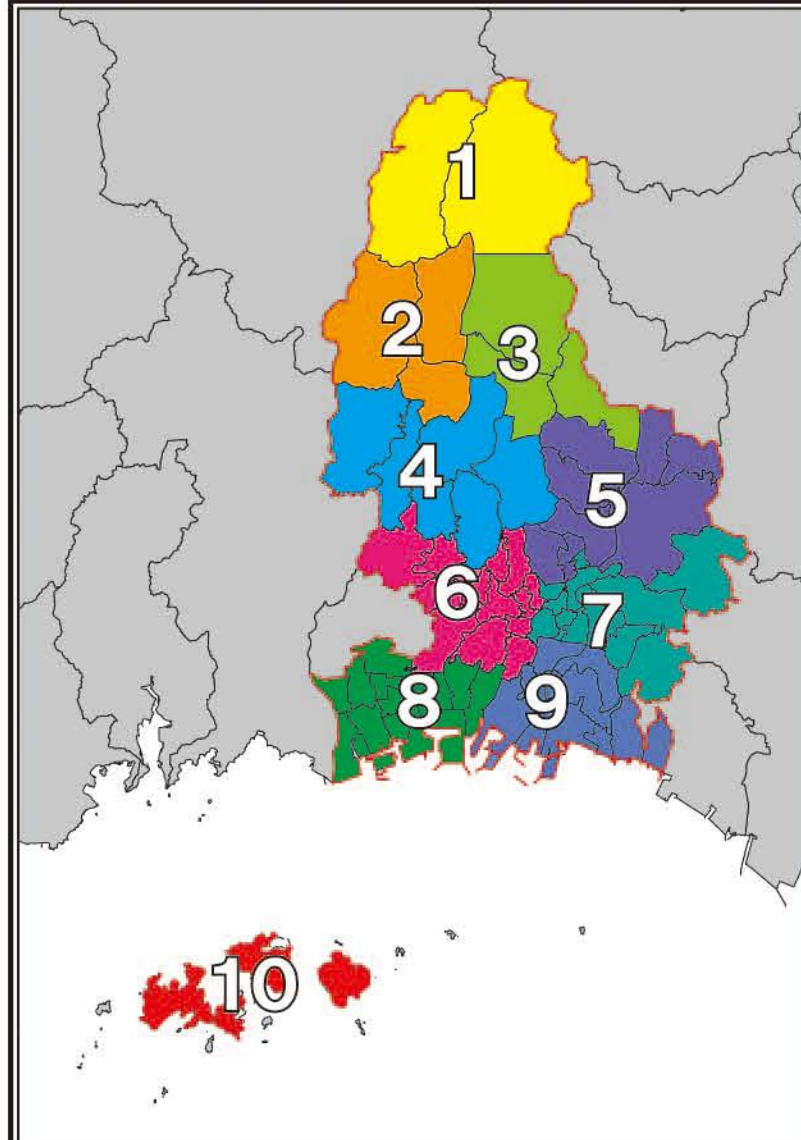


この洪水・土砂災害ハザードマップは、洪水・土砂災害による被害を予測し、その範囲を地図に示したものです。

洪水については、浸水が想定される区域とその水深の情報を記載しています。兵庫県が想定し得る最大規模の降雨（L2：想定最大規模降雨＝概ね1,000年に1回程度起こる降雨）により河川が氾濫した場合の浸水想定区域を表示しています。河川付近では、河岸侵食や氾濫流によって家屋が倒壊する恐れのある範囲も記載しています。

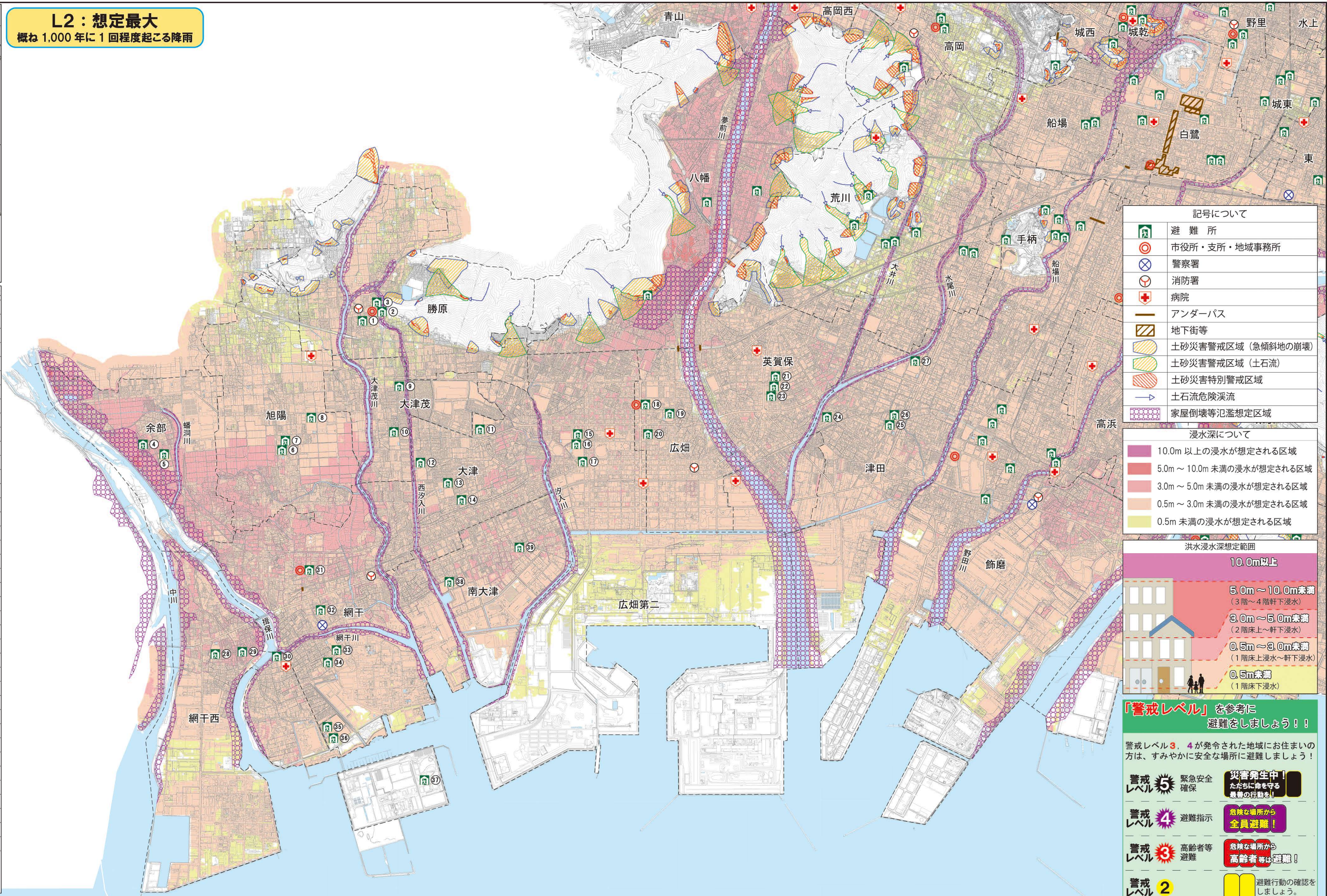
土砂災害については、兵庫県が「土砂災害警戒区域等における土砂災害防止対策の推進に関する法律」に基づき、土砂災害のおそれのある区域を調査し、指定した土砂災害警戒区域及び土砂災害特別警戒区域を表示しています。



番号	避難所名	L2	土砂災
1	勝原公民館	△	○
2	勝原市民センター	△	○
3	勝原小学校	△	○
4	余部公民館	×	○
5	余部小学校	△	○
6	旭陽小学校	△	○
7	旭陽公民館	△	○
8	朝日中学校	△	○
9	大津茂公民館	△	○
10	大津茂小学校	△	○
11	姫路南高校	△	○
12	大津中学校	△	○
13	大津小学校	△	○
14	大津公民館	△	○
15	広畑中学校	△	○
16	広畑第二小学校	△	○
17	広畑第二公民館	△	○
18	広畑市民センター	△	○
19	広畑小学校	△	○
20	広畑公民館	△	○
21	英賀保公民館	△	○
22	英賀保小学校	△	○
23	英賀保幼稚園	△	○
24	環境ふれあいセンター	△	○
25	津田小学校	△	○
26	津田公民館	△	○
27	飾磨西中学校	△	○
28	網干西小学校	△	○
29	網干西公民館	×	○
30	網干幼稚園	△	○
31	網干市民センター	△	○
32	網干中学校	△	○
33	網干小学校	△	○
34	網干公民館	△	○
35	網干高校	△	○
36	網干南公園ふれあいの館	△	○
37	エコパークあぼし	○	○
38	南大津小学校	△	○
39	南大津公民館	△	○

○：利用可能 ×：利用不可 △：一部利用不可
△3：3階以上使用可能
△体：体育館のみ使用可能 △校：校舎のみ使用可能
※想定される災害の規模で使用できる避難所は変わります。

L2：想定最大
概ね1,000年に1回程度起こる降雨



記号について

- 避難所
- 市役所・支所・地域事務所
- 警察署
- 消防署
- 病院
- アンダーパス
- 地下街等
- 土砂災害警戒区域（急傾斜地の崩壊）
- 土砂災害警戒区域（土石流）
- 土砂災害特別警戒区域
- 土石流危険渓流
- 家屋倒壊等氾濫想定区域

浸水深について

- 10.0m以上の浸水が想定される区域
- 5.0m～10.0m未満の浸水が想定される区域
- 3.0m～5.0m未満の浸水が想定される区域
- 0.5m～3.0m未満の浸水が想定される区域
- 0.5m未満の浸水が想定される区域

洪水浸水深想定範囲

- 10.0m以上
- 5.0m～10.0m未満（3階～4階軒下浸水）
- 3.0m～5.0m未満（2階床～軒下浸水）
- 0.5m～3.0m未満（1階床上浸水～軒下浸水）
- 0.5m未満（1階床下浸水）

「警戒レベル」を参考に避難をしましょう！！

警戒レベル3、4が発令された地域にお住まいの方は、すみやかに安全な場所に避難しましょう！

- 警戒レベル5 緊急安全確保
- 警戒レベル4 避難指示
- 警戒レベル3 高齢者等避難
- 警戒レベル2
- 警戒レベル1

