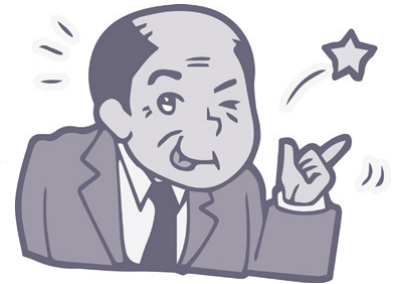




# ほな行こか!! がん検診

**がん検診が**

**お得に受けられるで**



【 内 容 】

- I がん検診(集団・個別)の申込方法及び自己負担額 …… P1~P2
- II 集団検診日程表 …… P3~P4
- III 各種検診の注意事項 …… P5
- IV 電子申込方法・無料クーポン券対象者 …… P6~P7

**お問い合わせ先**

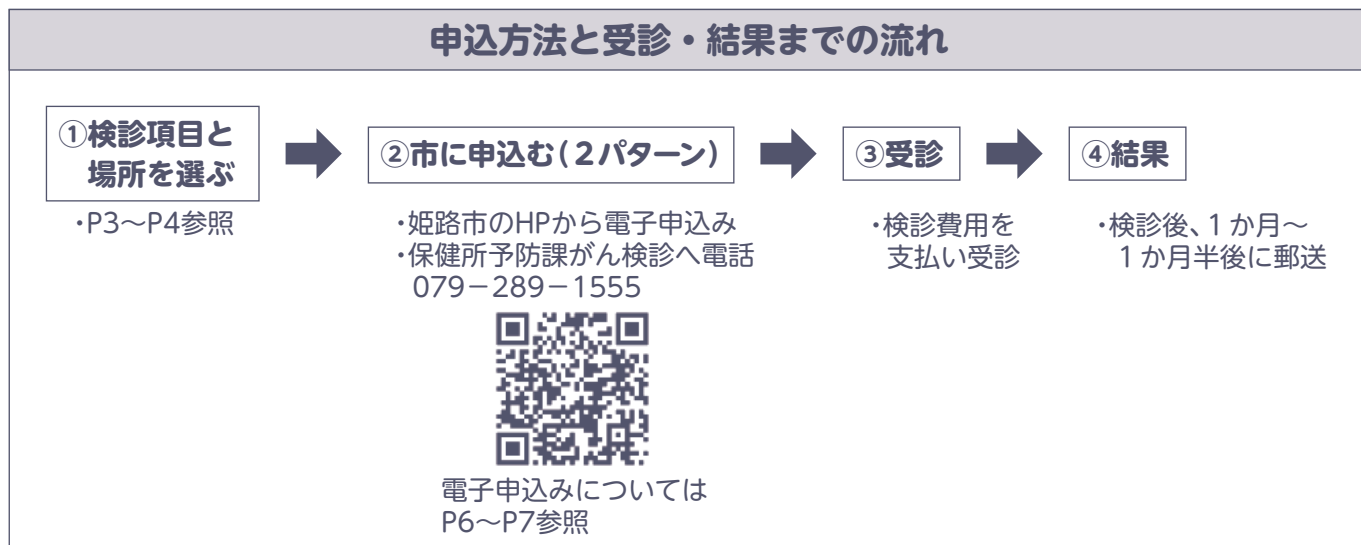
〒670-8530 姫路市坂田町3番地 姫路市保健所予防課 がん検診担当  
TEL(079)289-1555 FAX(079)289-1651  
業務時間:月~金曜日(祝日を除く) 9:00~17:00  
ホームページ <http://www.city.himeji.lg.jp/>



# I-I. 集団検診の申込方法

姫路市に直接「予約する」 電子や電話で申込み検診

## 申込方法と受診・結果までの流れ



## 検診内容と自己負担額

### 男女共通

胃がん検診 (バリウム)	対象: 満40歳以上 内容: 問診、バリウムを飲んでX線検査	1,500円 (検診費約6,900円)
肺がん検診	対象: 満40歳以上 内容: 問診、胸部X線検査	500円 (検診費約1,800円)
+かくたん検査	対象: 満50歳以上で1日の喫煙本数×喫煙年数＝喫煙指数が600以上の人 内容: 問診、胸部X線検査+かくたん検査	1,800円 (検診費約5,500円)
大腸がん検診	対象: 満40歳以上 内容: 問診、便潜血検査(2日法) ◎郵送での検査: 無料クーポン券対象者に郵送で検査を受けることができます。 (令和5年10月から令和6年2月まで予約受付 令和5年11月から検査開始) ◎ひめじポイント: 大腸がん検診を受けた人に付与します(P5参照)	500円 (検診費約1,600円)
肝炎ウイルス検診	対象: 満40歳以上で過去に受けたことがない人 内容: B・C型肝炎ウイルスを調べる血液検査	1,000円 (検診費約3,700円)

### 女性のみ

乳がん検診	対象: 満40歳以上の女性かつ令和5年4月1日時点で偶数年齢の人 内容: 問診、マンモグラフィー検査	2,000円 (検診費約6,800円)
子宮頸がん検診	対象: 満18歳以上の女性(令和5年4月1日時点で偶数年齢の人) 内容: 問診、頸部の細胞診	1,800円 (検診費約5,600円)
骨粗しょう症検診	対象: 満40歳以上の女性(毎年可) 内容: かかとの骨の超音波検査	600円 (検診費約1,600円)

# I-II. 個別検診の申込方法

## 医療機関に直接「予約する」 電話で申込み検診

### 申込方法と受診・結果までの流れ

① 検診項目と  
医療機関を選ぶ



医療機関は姫路市HPに  
掲載しています



② 医療機関に申込み

・医療機関へ電話



③ 受診

・検診費用を  
支払い受診



④ 結果

・検診後、1か月～  
1か月半後に郵送

この機会に  
がん検診を受けましょう



## 検査内容と自己負担額

### 男女共通

胃がん検診 (バリウム) or (胃カメラ)	対象: 満40歳以上 内容: 問診、バリウムを飲んでX線検査	<b>3,800円</b> (検診費約12,700円)
	対象: 50歳クーポン券対象者のみ 内容: 胃カメラのみか尿素呼気検査のセット	<b>3,000円</b> (胃カメラ) <b>4,500円</b> (胃カメラ+尿素呼気検査)
胃がんリスク判定(検査) (血液による検査)	対象: 20・30・40歳クーポン券対象者のみ 内容: ピロリ菌とペプシノゲン数値を調べる血液検査	<b>無料</b> (検診費約6,700円)
肝炎ウイルス検診 (血液による検査)	対象: 満40歳以上で過去に受けたことがなく、 特定健診・後期高齢者健診と同時受診する場合の人	<b>1,100円</b> (検診費約3,400円)
	対象: 満40歳以上で過去に受けたことがなく、 単独受診券か無料クーポン券持参された人 内容: B・C型肝炎ウイルスを調べる血液検査	<b>1,700円</b> (検診費約5,600円)
歯周病健診	対象: 40・50・60・70歳勸奨券対象者のみ 内容: 歯科検診・保健指導	<b>1,400円</b> (検診費約4,600円)

### 女性のみ

乳がん検診	対象: 満40歳以上の女性かつ令和5年4月1日時点で偶数年齢の人 内容: 問診、マンモグラフィー検査	<b>3,000円</b> (検診費約10,700円)
子宮頸がん検診	対象: 満18歳以上の女性(令和5年4月1日時点で偶数年齢の人) 内容: 問診、頸部の細胞診	<b>2,200円</b> (検診費約6,900円)
+体がん検診	対象: 最近、不正出血があったり、 次に該当する人や医師が必要と認めた人 ①50歳以上 ②閉経以降 ③未妊娠者または最終妊娠から長年経過している 内容: 問診、頸部と体部の細胞診	<b>3,200円</b> (検診費約10,000円)

## Ⅱ. 集団検診日程表

### (Ⅰ) 市民がん巡回検診(男女共通) 1種類でもOK!

〈胃・肺・大腸がん・肝炎ウイルス検診の4種類を実施〉

場 所	検診受付時間(9:00~11:00)
姫路市医師会館 西館 (西今宿三丁目)	5/11(木)・5/12(金)・5/18(木)・5/23(火)・5/26(金)・5/30(火)・6/ 2(金)・6/ 6(火) 6/14(水)・6/21(水)・6/26(月)・7/13(木)・9/ 4(月)・9/20(水)・10/11(水)・11/14(火) 12/ 4(月)・12/ 6(水)・12/13(水)・1/12(金)・1/19(金)・1/24(水)・1/26(金)・1/31(水) 2/ 5(月)・2/ 7(水)・2/13(火)・2/16(金)・2/21(水)・2/28(水)・3/ 6(水)・3/13(水)

〈胃・肺・大腸がん検診の3種類を実施〉

午後の検診です

場 所	検診受付時間(13:30~14:30)
姫路市保健所	6/24(土)・11/18(土)
東市民センター	7/21(金)
南保健センター	5/22(月)・5/29(月)・7/ 3(月)・7/31(月)・8/28(月)・10/30(月)・11/13(月)・11/20(月)
灘市民センター	11/ 2(木)・※9/19(火)肺・大腸がんのみ
網干市民センター	7/14(金)・8/18(金)・9/ 5(火)・※9/26(火)肺・大腸がんのみ
香寺公民館	5/25(木)・6/13(火)・9/12(火)・10/10(火)・11/28(火)・※8/ 1(火)肺・大腸がんのみ
船津公園ふれあいの館	9/ 1(金)
置塩公民館	11/16(木)
北部市民センター	6/16(金)・11/17(金)
上菅公民館	10/20(金)
ネスパルやすとみ	6/ 1(木)・10/26(木)
坊勢消防分団詰所前	6/27(火)
家島真浦公共物揚場	6/28(水)

〈肺・大腸がん検診の2種類を実施〉 ※のある日は、肝炎ウイルス検診を追加できます。

午後の検診です

場 所	検診受付時間(13:30~14:30)
姫路市医師会館 西館(西今宿三丁目)	5/30(火)・※7/18(火)・8/22(火)・9/ 4(月)・10/16(月)・※11/14(火)・※12/ 4(月) 12/15(金)・1/16(火)・※1/29(月)・3/ 5(火)

〈大腸がん検診のみ実施〉

場 所	検診受付時間(10:00~11:00)	場 所	検診受付時間(10:00~11:00)
姫路市保健所	5/20(土)・6/ 8(木)・8/ 7(月) 10/ 3(火)・12/ 5(火)	南保健センター	5/15(月)・7/10(月)
		飾磨保健福祉サービスセンター	7/18(火)
		ザ・ロイヤルクラシック姫路	8/30(水)・2/27(火) (受付時間9:30~15:00)

### 特定健診受診券(ご加入の健康保険から)

対象者へ5月下旬に発送します。 ※がん検診担当からは発行しません。

全国健康保険協会(協会けんぽ)  
ご加入の方必見!

ザ・ロイヤルクラシック姫路にて特定健診と  
大腸がん検診が一緒に受けられます。  
特定健診申込先…  
京都工場保健会(TEL0570-07-1290)

### (Ⅱ) 特定セット検診(特定健診・胃がん・肺がん・大腸がんの4種類セット)+肝炎ウイルス検診

※特定健診(各医療保険者が実施するもの)・胃・肺・大腸の4種類は必ずセットで受けてください。

※特定健診受診券(各医療保険者が発行)が検診時に必要です。(特定健診に関することは、各医療保険者にお問い合わせください。)

場 所	検診受付時間(9:00~11:00)
姫路市医師会館 西館(西今宿三丁目)	5/31(水)・6/ 7(水)・6/12(月)・6/19(月)・7/ 4(火)・7/12(水)・8/ 8(火)・8/22(火) 9/ 8(金)・10/13(金)・10/16(月)・10/27(金)・11/ 6(月)・11/27(月)・11/29(水)・12/ 1(金) 12/ 8(金)・12/15(金)・12/19(火)・1/10(水)・1/16(火)・1/29(月)・2/ 1(木)・2/ 9(金) 2/14(水)・3/ 5(火)

### 特定セット検診(特定健診・肺がん・大腸がんの3種類セット)+肝炎ウイルス検診

※特定健診(各医療保険者が実施するもの)・肺・大腸の3種類は必ずセットで受けてください。

※特定健診受診券(各医療保険者が発行)が検診時に必要です。(特定健診に関することは、各医療保険者にお問い合わせください。)

場 所	検診受付時間(13:30~14:30)
姫路市医師会館 西館(西今宿三丁目)	6/26(月)・7/ 4(火)・9/ 8(金)・10/31(火)・11/27(月)・12/ 8(金)・1/26(金)・2/13(火)

午後の検診です

### (Ⅲ) レディース検診 1種類でも OK !

〈乳・子宮頸・大腸がん・骨粗しょう症の 4種類の検診を実施〉

場 所	検診受付時間 (13:00~14:00)
姫路市医師会館 本館 (西今宿三丁目)	5/17(水)・5/31(水)・6/14(水)・7/ 5(水)・7/19(水)・8/ 9(水)・8/26(土)・☆8/30(水) ※9/13(水)・※10/ 4(水)・10/21(土)・11/ 1(水)・11/22(水)・12/ 2(土)・12/13(水)・1/10(水) 1/24(水)・2/ 7(水)・2/21(水)・3/ 6(水) ※9/13(水)、10/4(水)は乳・骨・大腸がんのみ ☆特定検診とのセット
南保健センター	6/12(月)・6/19(月)・7/24(月)・8/21(月)・10/ 2(月)・10/23(月)・11/ 6(月)
香寺公民館	6/ 2(金)・10/ 6(金)
東市民センター	6/30(金)
こどもの未来健康支援センターみらいえ (日出町三丁目3番地)	11/ 7(火)
ネスパルやすとみ	8/17(木)
上菅公民館	11/10(金)
北部市民センター	8/ 8(火)
船津公園ふれあいの館	9/15(金)・11/21(火)

女性の方必見!  
今年度より8月30日(水) 医師会にて  
乳・子宮頸・大腸がん・骨粗しょう症と  
特定健診とのセットで受けられます。  
定員30名 先着順

〈乳・子宮頸がん・骨粗しょう症・胃・肺・大腸がん・肝炎ウイルス検診の 7種類の検診を実施〉

場 所	検診受付時間 (13:00~14:00)
姫路市医師会館 本館 (西今宿三丁目)	5/24(水)・6/ 7(水)・6/21(水)・7/12(水) 7/26(水)・8/ 2(水)・8/16(水)・8/23(水) 9/ 6(水)・9/20(水)・9/27(水)・10/11(水) 10/18(水)・10/25(水)・11/ 8(水)・11/15(水) 11/29(水)・12/ 6(水)・12/20(水)・1/17(水) 1/31(水)・2/14(水)・2/28(水)・3/13(水)

**【重要】** 乳・子宮がん検診の今年度の対象は、2023年4月1日時点で偶数年齢の人(下記の対象者)となります。

〈2023年度 姫路市乳・子宮がん検診対象者確認表〉

年齢	生年月日	年齢	生年月日	年齢	生年月日
18歳	H16.4.2~H17.4.1	40歳	S57.4.2~S58.4.1	62歳	S35.4.2~S36.4.1
20歳	H14.4.2~H15.4.1	42歳	S55.4.2~S56.4.1	64歳	S33.4.2~S34.4.1
22歳	H12.4.2~H13.4.1	44歳	S53.4.2~S54.4.1	66歳	S31.4.2~S32.4.1
24歳	H10.4.2~H11.4.1	46歳	S51.4.2~S52.4.1	68歳	S29.4.2~S30.4.1
26歳	H 8.4.2~H 9.4.1	48歳	S49.4.2~S50.4.1	70歳	S27.4.2~S28.4.1
28歳	H 6.4.2~H 7.4.1	50歳	S47.4.2~S48.4.1	72歳	S25.4.2~S26.4.1
30歳	H 4.4.2~H 5.4.1	52歳	S45.4.2~S46.4.1	74歳	S23.4.2~S24.4.1
32歳	H 2.4.2~H 3.4.1	54歳	S43.4.2~S44.4.1	76歳	S21.4.2~S22.4.1
34歳	S63.4.2~H 1.4.1	56歳	S41.4.2~S42.4.1	78歳	S19.4.2~S20.4.1
36歳	S61.4.2~S62.4.1	58歳	S39.4.2~S40.4.1	80歳	S17.4.2~S18.4.1
38歳	S59.4.2~S60.4.1	60歳	S37.4.2~S38.4.1	以後同様。2歳毎に受診可能です。	

※乳がん検診は40歳から対象です。

※ご自身が、今年度の対象となるかどうかは、上記の対象者確認表をご覧ください。

※上記のうち無料クーポン券の対象の人(P7参照)へは、5月中旬に無料クーポン券が送付されます。



## Ⅲ. 注意事項

### 胃がん検診

**胃がん検診を受診できない人** 主治医にご相談いただき直接医療機関で検査を受けてください。

- バリウムアレルギーのある人
- 妊娠中の人、妊娠の可能性のある人
- 最高血圧180mmHg以上の人・最低血圧110mmHg以上の人
- 1ヶ月以内に胃や腸のバイオプシー(生検)及びポリープを切除した人
- 1年以内に食道・胃・腸等の腹部の手術(開腹・内視鏡切除・腹腔鏡手術)を受けた人
- 1年以内に胸部の手術(開胸・内視鏡切除・胸腔鏡手術)を受けた人
- 1年以内に狭心症・心筋梗塞・脳梗塞の病気をされた人
- 透析や心臓疾患などで水分摂取に制限のある人
- 頑固な便秘の人、前回の受診で排便が困難だった人
- 腸閉塞の既往や腸に狭窄のある人
- メニエール症候群の人
- 嚥下障害のある人・検査時にバリウムの誤嚥を生じたことのある人
- 体重130kg以上の人(機器の最大負荷重量を超えるため安全に検査を行えません)
- 動脈瘤、大動脈解離のある人
- 消化管に急性出血のある人
- 消化管の穿孔又はその疑いのある人
- 検査当日に体調不良の人

下記の症状がある人は、状況によっては検査ができない場合があります。

- 過去に胃がんの検診で気分が悪くなった人
- ペースメーカーが挿入されている人
- 血圧の高い人
- 貧血の人
- 肺気腫や喘息など、呼吸器疾患のある人
- 大腸憩室のある人
- 高度の難聴の人
- 脳梗塞の既往がある人
- 体動困難な人
- 検査の指示が理解できない人

### 肺がん検診

・かくたん検査の対象は、年齢50歳以上で1日の喫煙本数×喫煙年数＝喫煙指数が600以上になる方です。

### 大腸がん検診

- ・ひめじポイントの対象は65歳未満で500円を支払われた人。詳しくは姫路市HPをご覧ください。
- ・月経(生理)中の方は、大腸がん検診を受けられません。

### 乳がん検診

- ・妊娠(可能性)・授乳中、ペースメーカーや乳房内にチューブ等を挿入、豊胸手術を受けた人は、乳がん検診を受けられません。

### 子宮がん検診

- ・月経(生理)中の方は、子宮がん検診を受けられません。
- ・体部がん検診は集団検診では実施していません。頸がんとセットで医療機関にご相談ください。

### 各種検診受診時について

- ・市民税非課税世帯や生活保護受給世帯の人で下記証明書を検診時に提出された人は自己負担額が無料になります。  
※指定の証明書とは「市民税非課税世帯…(検診用)市民税にかかる証明書」、「生活保護受給世帯…被保護証明書」になります。→「市民税非課税世帯…(検診用)市民税にかかる証明書」(市役所・支所・出張所で無料交付。本人確認書類必要)
- ・無料クーポン券の対象者(P7)で、無料クーポン券を検診時に提出された人は自己負担額が無料になります。(受診後の還付はできません)
- ・症状がある場合は検診ではなく、医療機関を受診しましょう。

# IV. 電子申込方法

## 姫路市HPから **がん電子予約** **検索** もしくは 姫路市オンライン手続きポータルサイト



カンタンやで

新規登録の人はこちらから (新規登録すみの人は次のページへ)



① 新規登録をクリックする。



② 「個人として登録する」を選ぶ。



③ 利用規約を確認し、チェックを入れて「登録を開始する」を押す。

④ 登録します。よろしいですか? [OK] を選ぶ。



⑤ 任意のメールアドレスを入力し、登録すると自動返信メールで「認証コード」が送られる。認証コードが届いたら次の画面で30分以内に入力してください。(メールが届かない場合は再度やり直さずか、メールアドレスの変更など受信できるアドレスの確認をしてください)



⑥ 認証コードを入力しましたら個人の登録をしてください。利用者ID(メールアドレス)とパスワードは予約画面でも使いますので、必ずメモを取ってください。



⑦ 登録します。よろしいですか? [OK] を選ぶ。

⑧ 本登録の完了。  
「ホームに戻る」を選ぶ。(予約の申請画面へ移る)

まだ予約は  
できていません  
次のページへ

# 電子申込みの人はこちらから（※新規登録がまだの方は前のページから）

※PC画面のため若干携帯画面とは異なります。



- ① ログインをクリックする。
- ② 利用者ID（メールアドレス）とパスワードを入力。



- ④ カテゴリーの【健康・医療・福祉】を選択し受けたい検診を選ぶ。



- ③ 申請できる手続き一覧の「個人向け手続き」を選ぶ。



- ⑤ 次へ進むをクリックする。



- ⑥ 申請します。よろしいですか？ [OK] を選ぶ。
- ⑦ 申請の完了。(ホームへ戻る)

**がん検診無料クーポン券  
対象者へ5月中旬に発送します**



封筒:R4年度参照

**40歳・50歳・60歳の方必見！  
無料クーポンの利用と一部負担金で人間ドック同等の  
健診を受けることができます。  
申込先…姫路市医師会診療所 TEL079-295-3322**

## 無料クーポン券対象者

年齢(生年月日)	該当する検診種類	年齢(生年月日)	該当する検診種類	年齢(生年月日)	該当する検診種類	
20歳(H14.4.2~H15.4.1)	胃がんリスク・ 子宮頸がん	44歳(S53.4.2~S54.4.1)	乳・子宮頸がん	55歳(S42.4.2~S43.4.1)	大腸がん・ 肝炎ウイルス	
30歳(H 4.4.2~H 5.4.1)		45歳(S52.4.2~S53.4.1)	大腸がん・ 肝炎ウイルス			
32歳(H 2.4.2~H 3.4.1)		子宮頸がん	46歳(S51.4.2~S52.4.1)	乳・子宮頸がん	58歳(S39.4.2~S40.4.1)	乳がん
34歳(S63.4.2~H 1.4.1)			48歳(S49.4.2~S50.4.1)			
36歳(S61.4.2~S62.4.1)			胃がんリスク・肺・ 大腸がん・肝炎ウイルス・ 乳・子宮頸がん	50歳(S47.4.2~S48.4.1)		
38歳(S59.4.2~S60.4.1)	52歳(S45.4.2~S46.4.1)	乳がん		65歳(S32.4.2~S33.4.1)	肝炎ウイルス	
40歳(S57.4.2~S58.4.1)	54歳(S43.4.2~S44.4.1)		70歳(S27.4.2~S28.4.1)			
42歳(S55.4.2~S56.4.1)	乳・子宮頸がん					

※肝炎ウイルス検診の無料クーポン券は、今までに姫路市肝炎ウイルス検診を受診していない人のみ対象です。

※年齢は、2023年4月1日現在の満年齢です。