

● **目的**： 姫路市環境政策室では、みなさんに身近な生き物を調べてもらうことで、地域の自然を知ってもらい、将来にわたって大切に守って欲しいと考え、毎年、6年生のみなさんに生き物調査をお願いしています。今年は、外来種の生き物6種類が校区にいるかを調べてもらいたいと思います。

● **外来生物って、どんな生き物のことだろう？**

外来生物とは、人が持ち込んだり、何かにまぎれて外国から日本に入ってきた生き物で、明治時代以降に入ってきた生き物をいいます。ただし、渡り鳥など、自分の力で外国からやってくる生き物は、外来生物とは呼びません。

● **外来生物を防ぐために**

外来生物の多くは、日本にすむ生き物に悪い影響を与えます。また、日本に持ち込まれた主な理由が、かわいいからペットにしたいとか、花がきれいだからといって人間が持ち込んだものです。ペットや花を育てることは悪いことではありませんが、飼えなくなっても、野山に捨ててはいけません。最後まで責任を持って飼う必要があります。

セイタカアワダチソウ たくさんの黄色い花が咲く



見つけたら
チェック！



- **発見できそうな場所**： 荒地や、休耕地など
- **特徴**： クキは、まっすぐ伸びて、上部に黄色い花がたくさんつく。群生する。高さは約2mになる。
- **影響**： 繁殖力が強く、周りの植物に影響を与える。
- **日本に入ってきた理由**： 観賞用に持ち込まれた。
- **原産国**： 北アメリカ

ミシシippアカミミガメ



見つけたら
チェック！

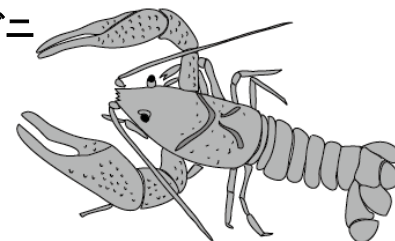


- **発見できそうな場所**： 川や池など
- **特徴**： 耳の周りの赤い模様が目印。全長は、約20cm
- **影響**： 元も日本にいるカメや、水生植物への影響が心配されている。
- **日本に入ってきた理由**： 子どもはミドリガメと呼ばれる。
- **原産国**： 北アメリカ

アメリカザリガニ



見つけたら
チェック！



- **発見できそうな場所**： 田んぼの周りや、ため池、川など
- **特徴**： 姫路で見られるザリガニはすべてアメリカザリガニ。ニホンザリガニは、北海道、東北にしかいない。
- **影響**： 水生植物への影響が心配されている。
- **日本に入ってきた理由**： 元々はウシガエルの餌だったが、今はペットとして輸入されている。
- **原産国**： 北アメリカ

オオオナモミ (ひつつきむし)



見つけたら
チェック！

実に、たくさんのかぎ爪状の突起がある。

約2cm

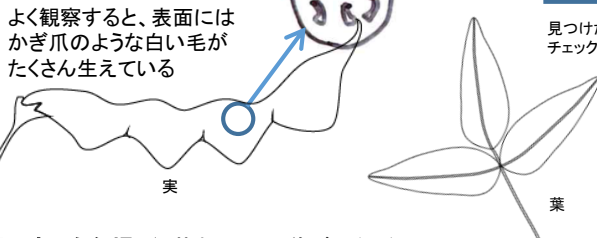


- **発見できそうな場所**： 畑のまわりや、空き地など
- **特徴**： 2cmほどの丸い形の実をたくさんつける。実には多数のとげがあり、人の服や動物にひつつき、他の地域へ種を運ぶ。
- **影響**： 他の植物への影響が心配されている。
- **日本に入ってきた理由**： 輸入資材にくっついて入ってきた。
- **原産国**： 北アメリカ

アレチヌスビトハギ (ひつつきむし)



見つけたら
チェック！

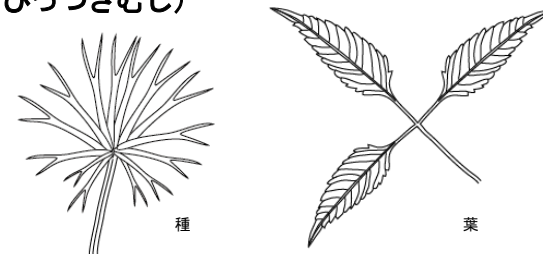


- **発見できそうな場所**： 荒地や、道ばたなど
- **特徴**： 三角の形がたくさんつながったような実がある。表面は、かぎつめの毛がびっしり生えていて、服にひつつくととれにくい。
- **影響**： 他の植物への影響が心配されている。
- **日本に入ってきた理由**： 輸入資材にくっついて入ってきた。
- **原産国**： 北アメリカ

アメリカセンダングサ (ひつつきむし)



見つけたら
チェック！



- **発見できそうな場所**： 田んぼのまわりや、荒地など
- **特徴**： 黄色い花をたくさん付ける。花の後にできる種は、黒色で、先端に2本のトゲがあり、ささると、くっついてとれない。
- **影響**： 他の植物への影響が心配されている。
- **日本に入ってきた理由**： 輸入資材にくっついて入ってきた。
- **原産国**： 北アメリカ