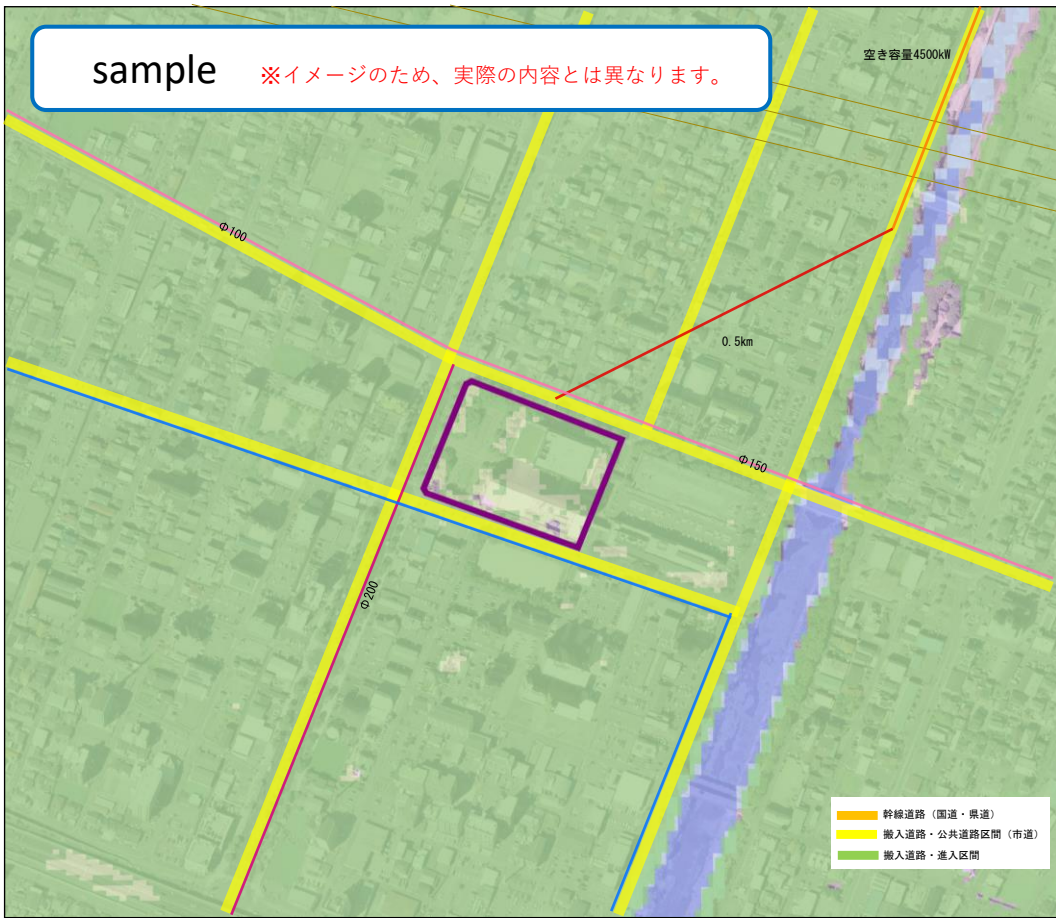


候補地①～⑫



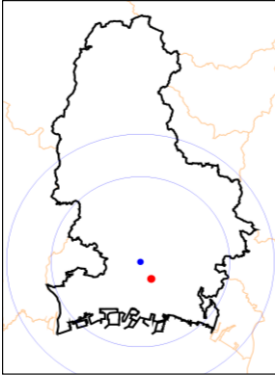


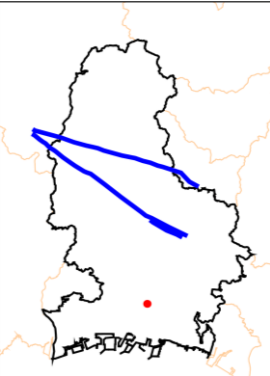





| | | | | |
|----------|----------------|----------------------|-----------------|-----------------|
| 建設候補地_抽出 | ユーティリティ | 施設建設に関する障害の有無 | 洪水浸水想定区域 | 高潮浸水想定区域 |
| 市街化区域 | 電気(向き・容量) | 伝線障害防止区域 | 該当しない | 該当しない |
| 市街化調整区域 | 電気 | 港湾隣接地域 | 0.5m未満 | 0.5m未満 |
| 用途地域 | 上水道 | 活断層の有無 | 0.5～3.0m未満 | 0.5～3.0m未満 |
| 工業地域 | 下水道 | 活断層 | 津波浸水想定区域 | 液状化危険度 |
| 工業専用地域 | ガス | 家屋倒壊等氾濫想定区域 | 該当しない | PL値5以下 |
| 準工業地域 | | 家屋倒壊等氾濫想定区域 | 0.3m未満 | PL値5超～15以下 |
| | | 該当しない | 0.3～3.0m未満 | PL値15超 |

| 得点 | 順位 | 三次選定対象内外 |
|-----|----|----------|
| 85点 | ●位 | ○ |

| 項目 | | 結果 | 評価 | 得点 | 区分得点 |
|---------|--------------------------------|--|----|----------|---------|
| 立地条件の視点 | ① 用途地域 | 準工業地域 <small>※サンプル資料作成上、準工業地域と仮定し、併用していません(当該地は、本来であれば商業地域であり、立地不適地と評価されます)</small> | A | 10 / 10 | 50 / 70 |
| | ② 現況における土地利用状況 | 市役所本庁舎 | C | 0 / 10 | |
| | ③ 市の将来的な利用計画や国・県の将来的な利用の見込みの有無 | 市役所本庁舎として今後も利用されることが見込まれる | C | 0 / 10 | |
| | ④ ユーティリティ(電気、上水道、下水道、ガス)の接続可能性 | 電気：○ 上水道：○ 下水道：○ ガス：○ | A | 10 / 10 | |
| | ⑤ 搬入道路の整備の必要性 | 整備不要 | A | 10 / 10 | |
| | ⑥ 施設建設に関する障害の有無 | なし | A | 10 / 10 | |
| | ⑦ 人口重心からの距離 | 10km未満 | A | 10 / 10 | |
| 防災の視点 | ⑧ 活断層の有無 | なし(約8.5km) | A | 10 / 10 | 35 / 40 |
| | ⑨ 家屋倒壊等氾濫想定区域 | なし | A | 5 / 5 | |
| | ⑩ 洪水浸水想定区域 | 0.5～3.0m未満 | C | 0 / 5 | |
| | ⑪ 津波浸水想定区域 | なし | A | 5 / 5 | |
| | ⑫ 高潮浸水想定区域 | なし | A | 5 / 5 | |
| | ⑬ 液状化危険度 | 5以下 | A | 10 / 10 | |
| 合計 | | | | 85 / 110 | |

候補地①～⑫

| 項目 | ①用途地域 | ②現況における土地利用 | ③市の将来的な利用計画や国・県の将来的な利用の見込みの有無 | ④ユーティリティ(電気、上水道、下水道、ガス)の接続可能性 | ⑤搬入道路の整備の必要性 | ⑥施設建設に関する障害の有無 | ⑦人口重心からの距離 |
|------|---|---|----------------------------------|--|--------------|---|---|
| 確認結果 |  <p>工業地域 工業専用地域 準工業地域 市街化調整区域 都市計画区域外</p> |  <p>市役所本庁舎として利用されている</p> | <p>市役所本庁舎として今後も利用されることが見込まれる</p> | <p>電気：○ 最寄りの特別高圧電線空き容量有り</p> <p>上水：○ 給水認可区域内</p> <p>下水：○ 公共下水道事業計画区域内</p> <p>ガス：○ 一般ガス導管事業の供給区域内</p> | <p>整備不要</p> | <p>建設(鉄塔)：なし 建設(線路)：なし 建設(高架)：なし 建設(廃掃法)：なし 配置(伝搬)：なし 配置(港湾)：なし 配置(市境)：なし</p> |  <p>10km未満</p> |
| 評価 | A | C | C | A | A | A | A |
| 点数 | 10 | 0 | 0 | 10 | 10 | 10 | 10 |

| 項目 | ⑧活断層の有無 | ⑨家屋倒壊等氾濫想定区域 | ⑩洪水浸水想定区域 | ⑪津波浸水想定区域 | ⑫高潮浸水想定区域 | ⑬液状化危険度 | 得点 |
|------|--|--|---|--|--|---|----|
| 確認結果 |  <p>なし (活断層までの距離：約8.5km)</p> |  <p>該当しない 家屋倒壊等氾濫想定区域</p> |  <p>該当しない 0.5m未満 0.5～3.0m未満</p> |  <p>該当しない 0.3m未満 0.3～3.0m未満</p> |  <p>該当しない 0.5m未満 0.5～3.0m未満</p> |  <p>PL値5以下 PL値5超～15以下 PL値15超</p> | 85 |
| 評価 | A | A | C | A | A | A | |
| 点数 | 10 | 5 | 0 | 5 | 5 | 10 | |

※イメージのため、実際の内容とは異なります。