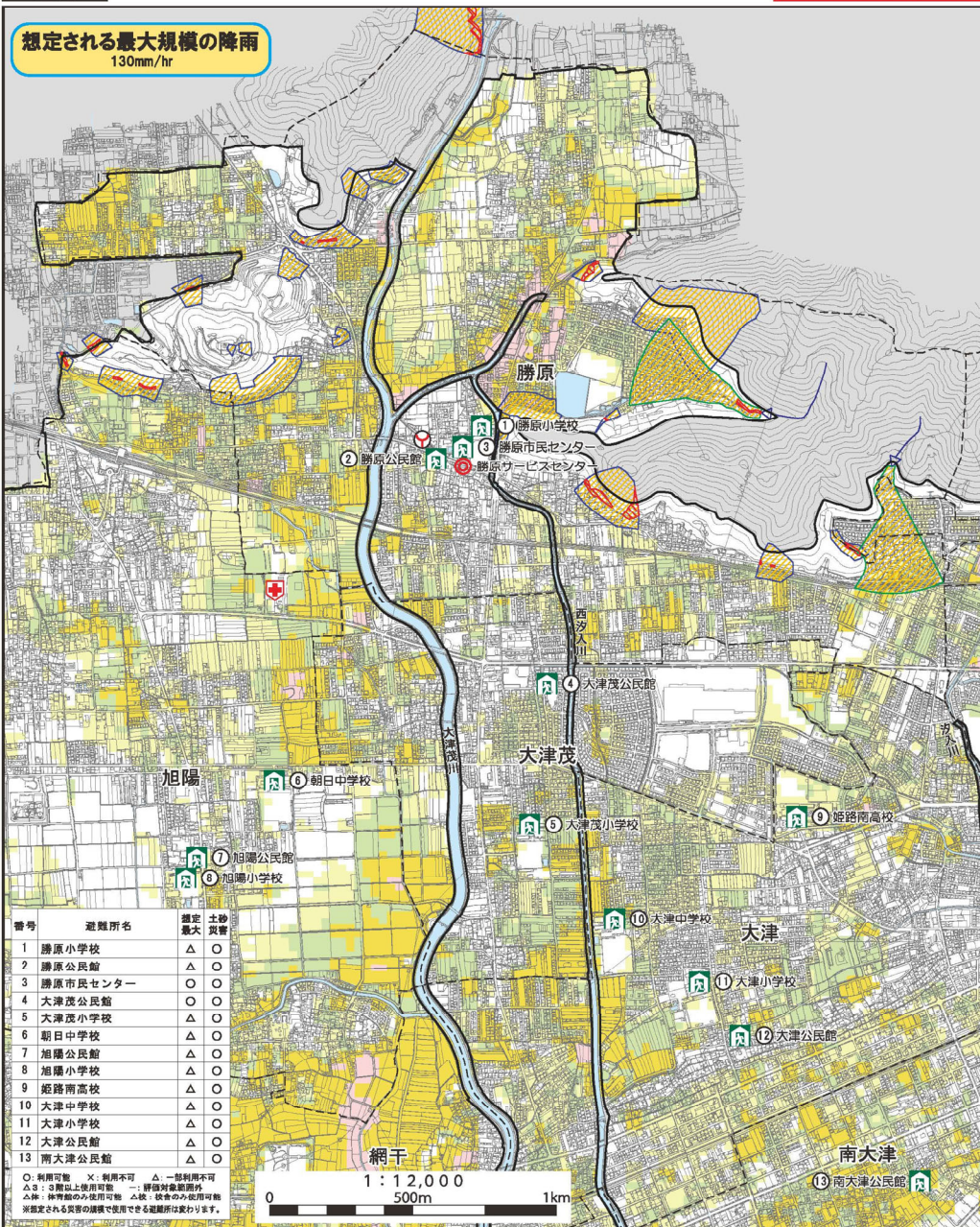


姫路市 内水ハザードマップ

勝原 校区版

内水氾濫による浸水が想定される区域と浸水深を地図に表示したものです。内水氾濫については、下図「内水氾濫と外水氾濫（洪水）」をご参照ください。想定される最大規模の降雨による被害予測を表示しています。本ハザードマップと併せて、洪水・土砂災害ハザードマップ等も事前に確認しましょう。

※想定最大規模降雨は時間最大180mmの降雨を想定しています。想定最大規模降雨は「内水浸水想定区域図作成マニュアル（案）（令和3年7月 国土交通省水管理・国土保全局下水道部）」に基づき設定しています。雨の降り方や周辺の状況によって、浸水しないと想定されている区域でも浸水する場合や浸水深が深くなる場合があるのでご注意ください。



内水氾濫と外水氾濫（洪水）の違い

内水氾濫

発生の仕方
雨水を河川に流す排水が追いつかず、小さな川やマンホール、側溝から水が溢れる氾濫

外水氾濫（洪水）

発生の仕方
大雨により大きな河川の水量が増え、堤防が決壊したり、堤防を越えて水があふれだす氾濫

1級・2級河川

洪水ハザードマップ
▶堤防からの越水、堤防決壊による浸水想定区域等

土砂災害ハザードマップ
▶土砂災害のおそれのある区域等

高潮ハザードマップ
▶高潮発生時の浸水想定区域等

津波ハザードマップ
▶津波発生時の浸水想定区域等

姫路市 各種ハザードマップ

姫路市ホームページ内にある姫路市webマップでも、上記のハザードマップの情報を確認することができます。

記号について

避難所	病院
警察署	消防署
市役所・支所・地域事務所	
アンダーパス	
地下街等	
土砂災害警戒区域（急傾斜地の崩壊）	
土砂災害警戒区域（土石流）	
土砂災害特別警戒区域	
土流危険渓流	

区域の表示について

内水氾濫による被害予測の対象範囲外

浸水深について

3.0m以上の浸水が想定される区域
1.0m～3.0m未満の浸水が想定される区域
0.5m～1.0m未満の浸水が想定される区域
0.3m～0.5m未満の浸水が想定される区域
0.3m未満の浸水が想定される区域

