

## 令和5年度第1回一般競争入札実施物件

物件番号	所在地	地積(m <sup>2</sup> )	予定価格
2	姫路市大塩町213番5	102.84	¥2,940,000

地目	雑種地	用途地域	第二種低層住居専用地域
建ぺい率	60 %	容積率	150 %
接面道路の状況	市道大塩1号線(幅員約6.5m)に南側で接する。		
私道の負担	無		
地区計画	指定なし		
高度地区	指定なし		
防火地域	指定なし		
立地適正化計画	指定あり		
土砂災害防止法	指定なし		
供給処理施設	電気	宅内引込可	関西電力株
	ガス	接面道路配管なし	
	水道	引込可	姫路市上下水道局
	下水道	引込可	姫路市上下水道局
交通機関 (道路距離概測)	鉄道	山陽電鉄「大塩駅」北西約600m	
	バス	-	
公共施設	市役所	姫路市役所大塩サービスセンター	
	小学校	市立大塩小学校	
	中学校	市立大的中学校	
特記事項	1. 敷地内南東に交通安全施設(カーブミラー)が設置されています。 2. 接面道路部分の側溝の一部には蓋がありません。		

「供給処理施設」については図面等の確認により記載しています(現地での確認はしていません)。また、工事期間及び費用については各担当部署においてご確認ください。

本調書は、物件の概要を把握するための参考資料です。現地の状況及び利用制限等については、必ずご自身で調査、確認してください。

## 位置図

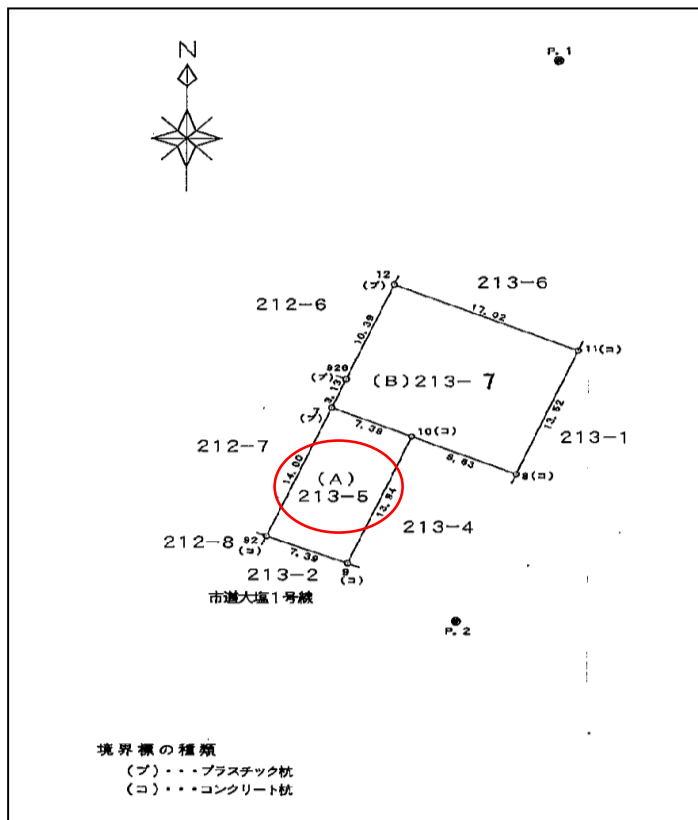
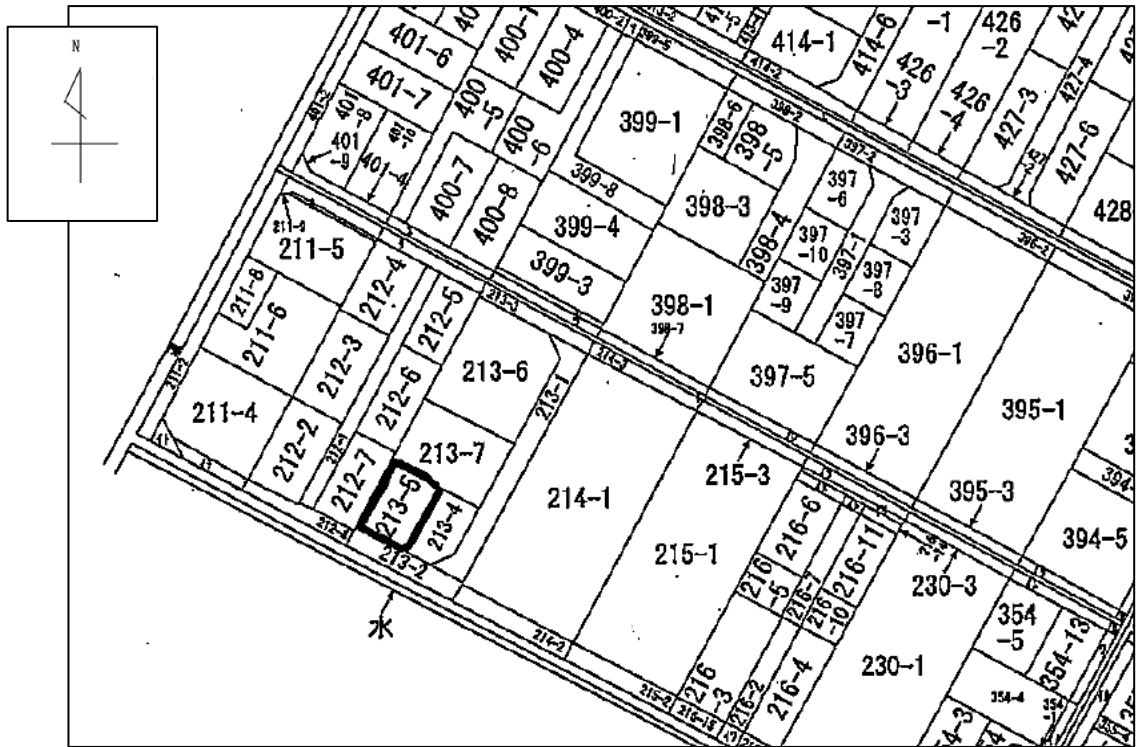


## 写真 南側より撮影



本調書は、物件の概要を把握するための参考資料です。現地の状況及び利用制限等については、必ずご自身で調査、確認してください。

# 明細図



本調書は、物件の概要を把握するための参考資料です。現地の状況及び利用制限等については、必ずご自身で調査、確認してください。