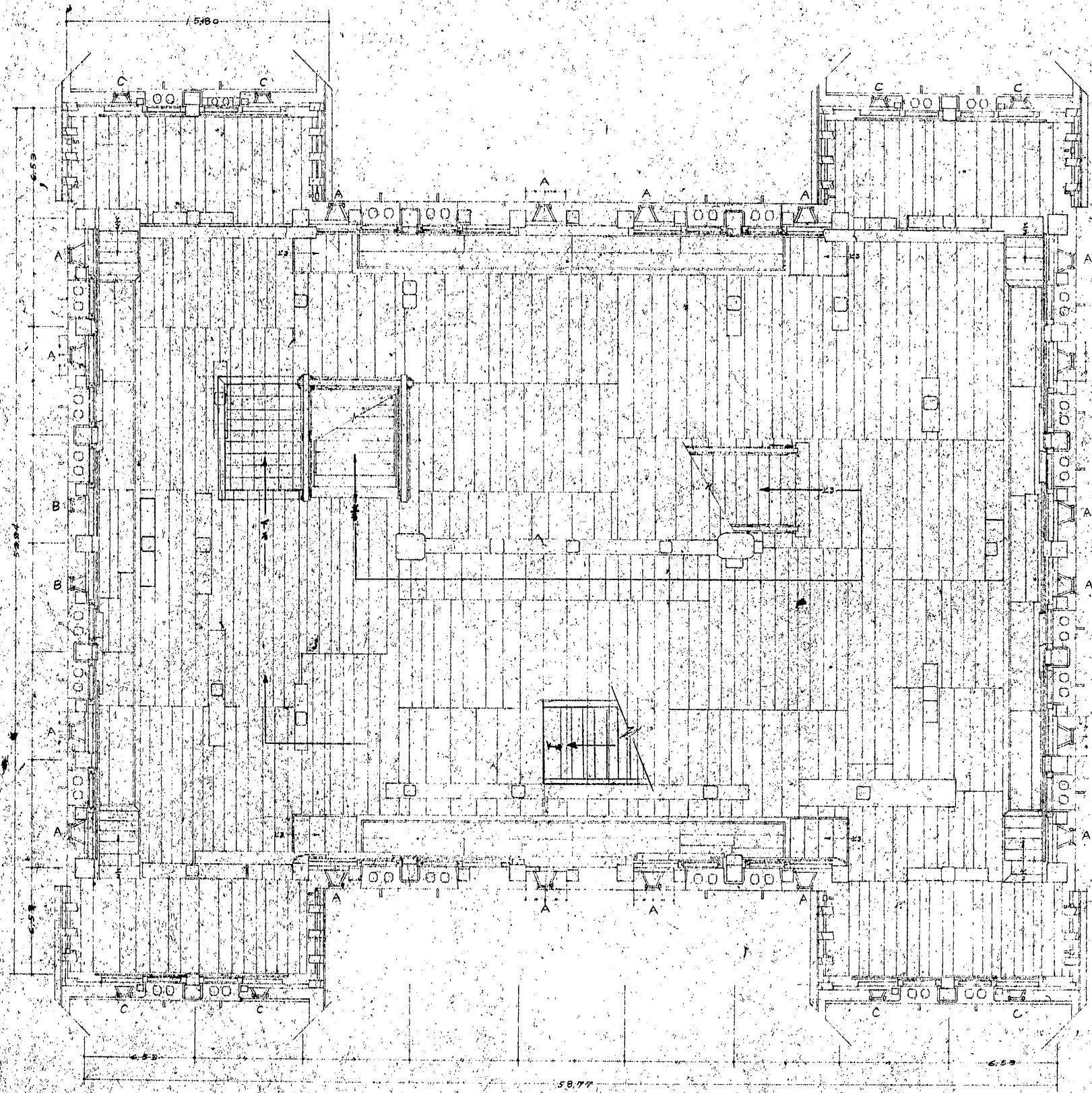




兵庫縣
姫路城大天守修理分四階平面圖

第八五拾分之二



梁間高寸法 (梁ノ端ノ底ヲ下線ニ)
A 6尺1寸3分
B 6尺9寸8分
C 2尺2寸8分 (梁ノ口ノ高ニ)
鉄骨 2B

圖名	兵庫縣 姫路城大天守修理分四階平面圖
縮尺	1/50
製圖者	
校對者	
製圖年月日	年 月 日
圖號	枚の内第 3 号

No. 824-1-7