

# 2階床梁 $S = \frac{1}{50}$

1. Allowable shearing stress 枕

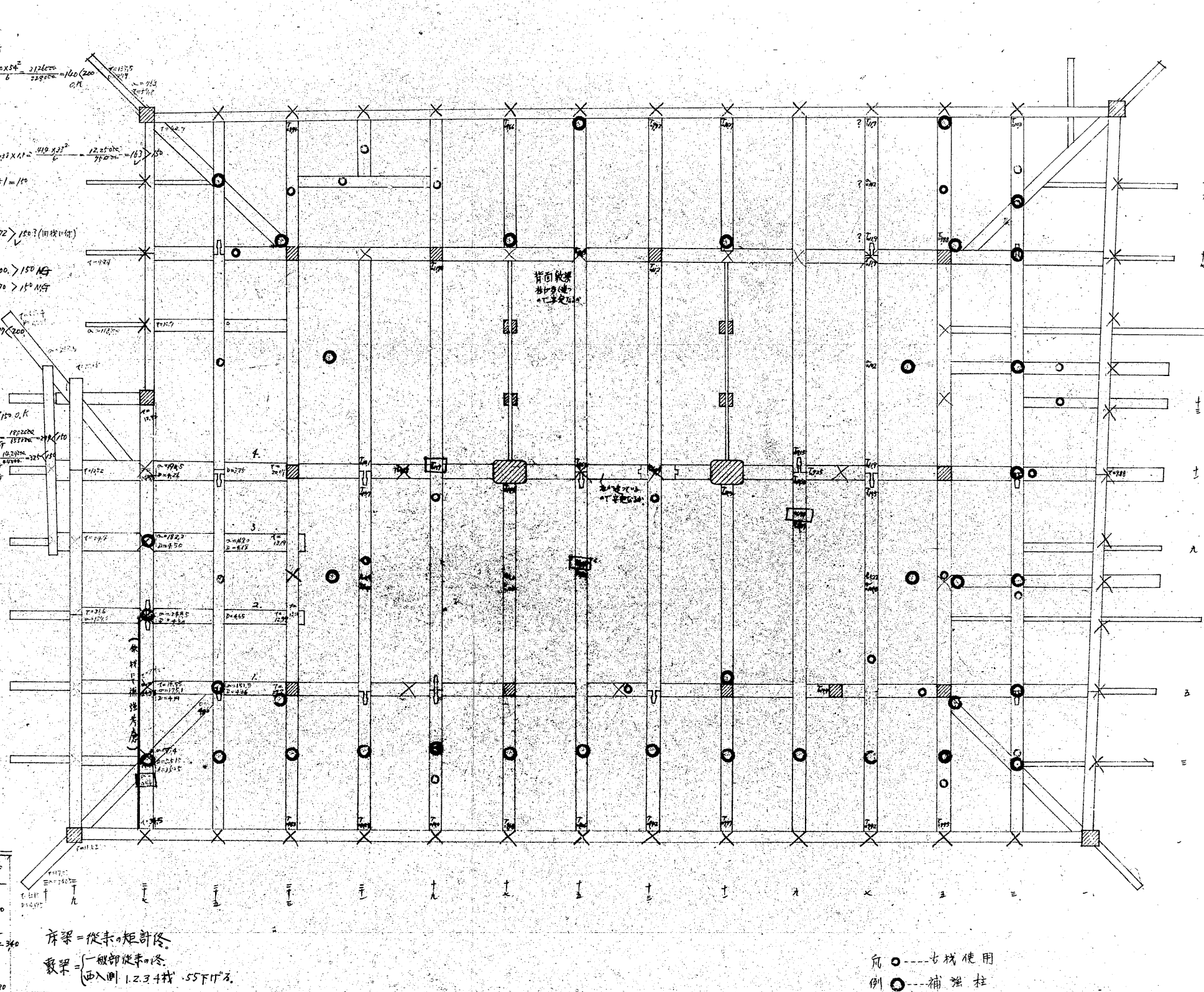
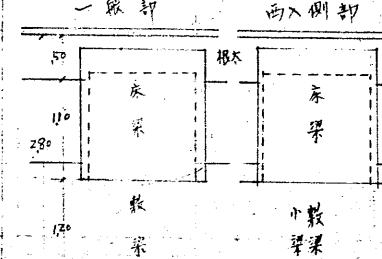
5.23	7.80	2.26	152
5.27	12.25	2.26	152
11.9	7.89	1.41	152
11.20	9.28	1.41	152
11.22	20.7	2.23	152
11.29	16.52	1.17	152
5.1	9.75	1.39	152
5.17	9.98	1.41	152
7.1	9.42	1.34	152
7.11	15.50	2.21	152
5.17	11.70	1.7	152
7.17	6	1.7	152
7.21	6	1.7	152
9.1	13.2	1.73	152
5.17	9.15	1.3	152
11.1	9.77	1.32	152
11.11	14.30	1.6	152
11.21	16.7	1.47	152
13.1	9.92	1.39	152
13.17	11.0	1.24	152
15.1	9.92	1.04	152
15.11	9.6	1.9	152
15.11	9.87	1.2	152
17.1	9.88	1.32	152
17.11	14.30	1.65	152
17.21	9.66	1.33	152
19.1	14.0	1.43	152
19.17	13.78	1.31	152
21.1	16.27	1.47	152
21.11	13.70	1.76	152
5.17	13.1	1.25	152
23.1	9.60	1.3	152
23.21	8.74	1.22	152
27.1	34.50	2.93	152
27.2	14.74	2.1	152
27.5	22.25	2.18	152
27.13	12.32	1.76	152
7.29	16.99	1.84	152
9.23	21.60	2.35	152
9.23	13.19	1.88	152
9.29	21.40	2.49	152
11.27	14.70	1.19	152
7.29	16.87	2.37	152
-1.30	17.55	2.25	152
-2.31	16.15	1.85	152
13.29	20.15	2.26	152
15.21	15.40	1.71	152
21.27	14.70	1.76	152
23.23	19.20	1.64	152
23.29	13.50	1.25	152

2. Allowable bending stress 枕

5.23	175.10	7.59	152
5.27	190.50	7.77	152
11.9	149.80	7.39	152
11.20	152.00	7.13	152
11.22	159.00	7.76	152
11.29	117.40	7.26	152
5.1	143.50	7.59	152
5.17	112.50	7.22	152
7.1	103.00	7.14	152
7.11	179.00	7.38	152
7.21	101.20	7.25	152
7.27	466.00	20.7	152
7.27	243.50	2.7	152
7.27	245.50	2.72	152
9.1	157.00	7.92	152
9.25	168.00	7.86	152
9.27	132.20	7.02	152
15.27	112.80	7.08	152
16.27	93.60	7.03	152
16.30	349.20	2.98	152
23.23	719.00	6.93	152

本階に於ては  
 1. 一重層板床木の各床梁の短計は従来の  
 短計を變更せずとて出來た  
 床梁—上記に示す通り 21(1-7)枕が  
 1枚あり (鉄板に補強考慮)  
 他は 9, 19 通の若干不齊の床梁が  
 西側へ側小梁 7, 9 通は敷梁と  
 短計が同一地所可能なり 成 180b 可なり  
 0.5 あり

2. 敷梁は西側へ側小梁一般部は従来の  
 短計に成り 0.5  
 西側側部  
 位置 枕数 修理  
 (23-31) 5 2.85 3.40  
 ( ) 11 3.11 3.40



床梁=従来の短計に  
 敷梁=一般部従来の  
 (西側側部 1.2.3.4 枕 .55 下付)

○---枕使用  
 ●---補強柱