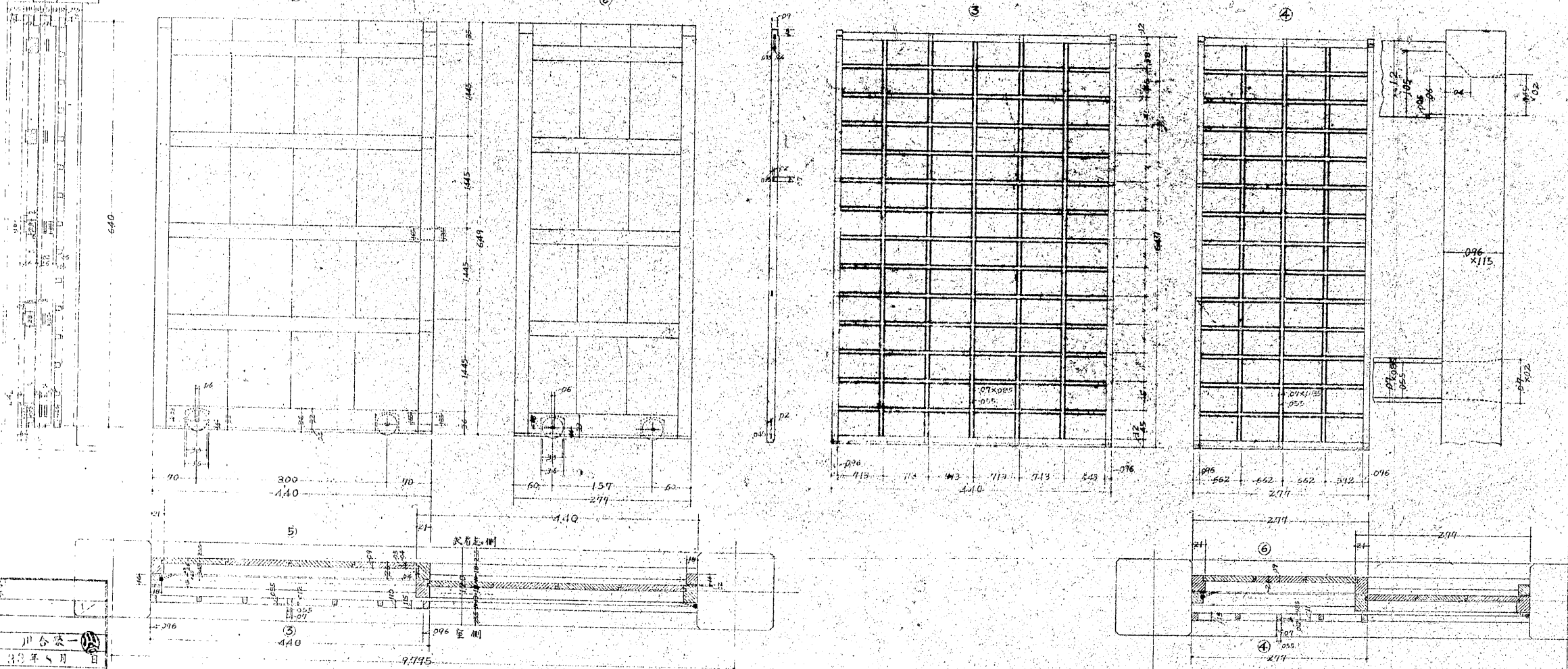
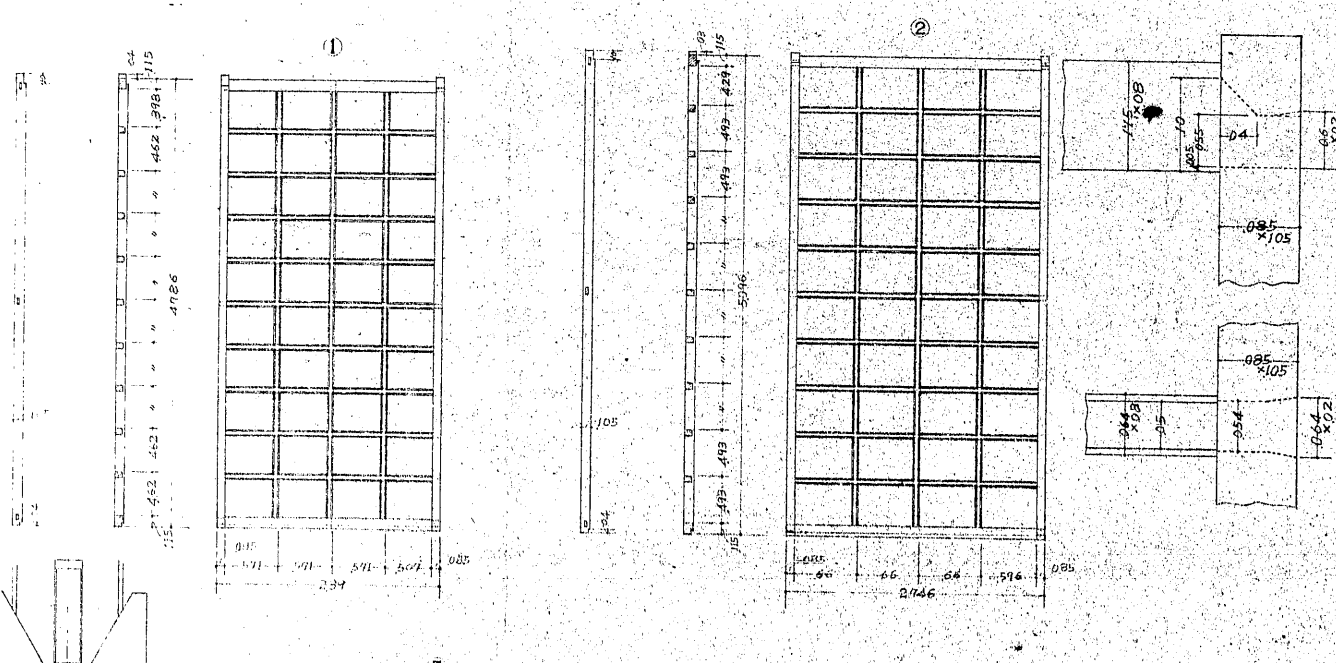
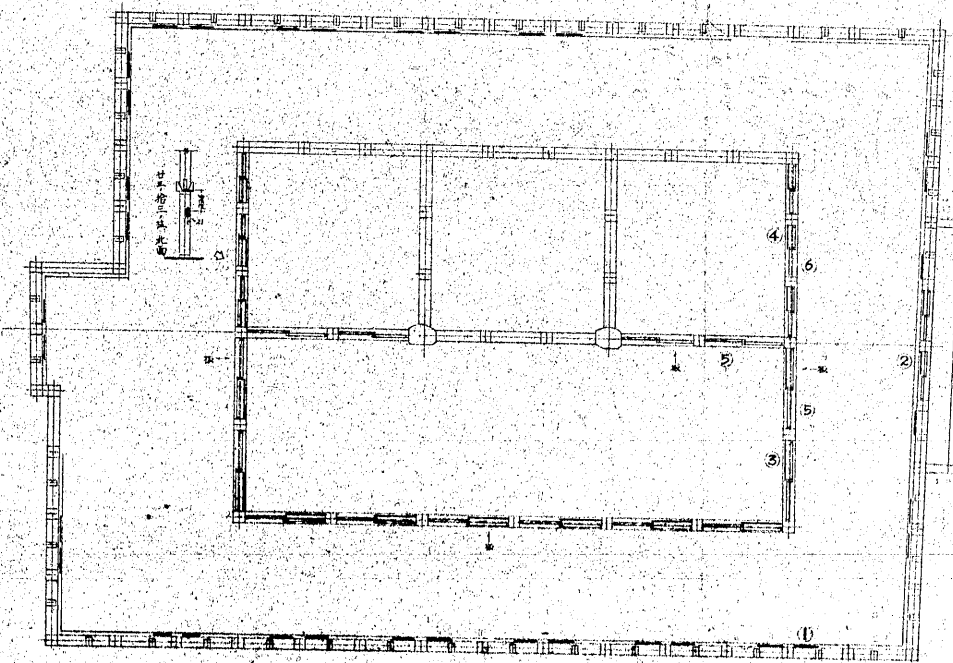


兵庫縣

姫路城天守壹階引違板戸及明障子

現狀變更圖

縮尺 拾分之二  
百分之一



兵庫縣
姫路城天守
現狀變更圖
縮尺 拾分之二
百分之一
設計者 川合 一
設計年月日 昭和 年 月 日
設計所 林 太郎 設計所