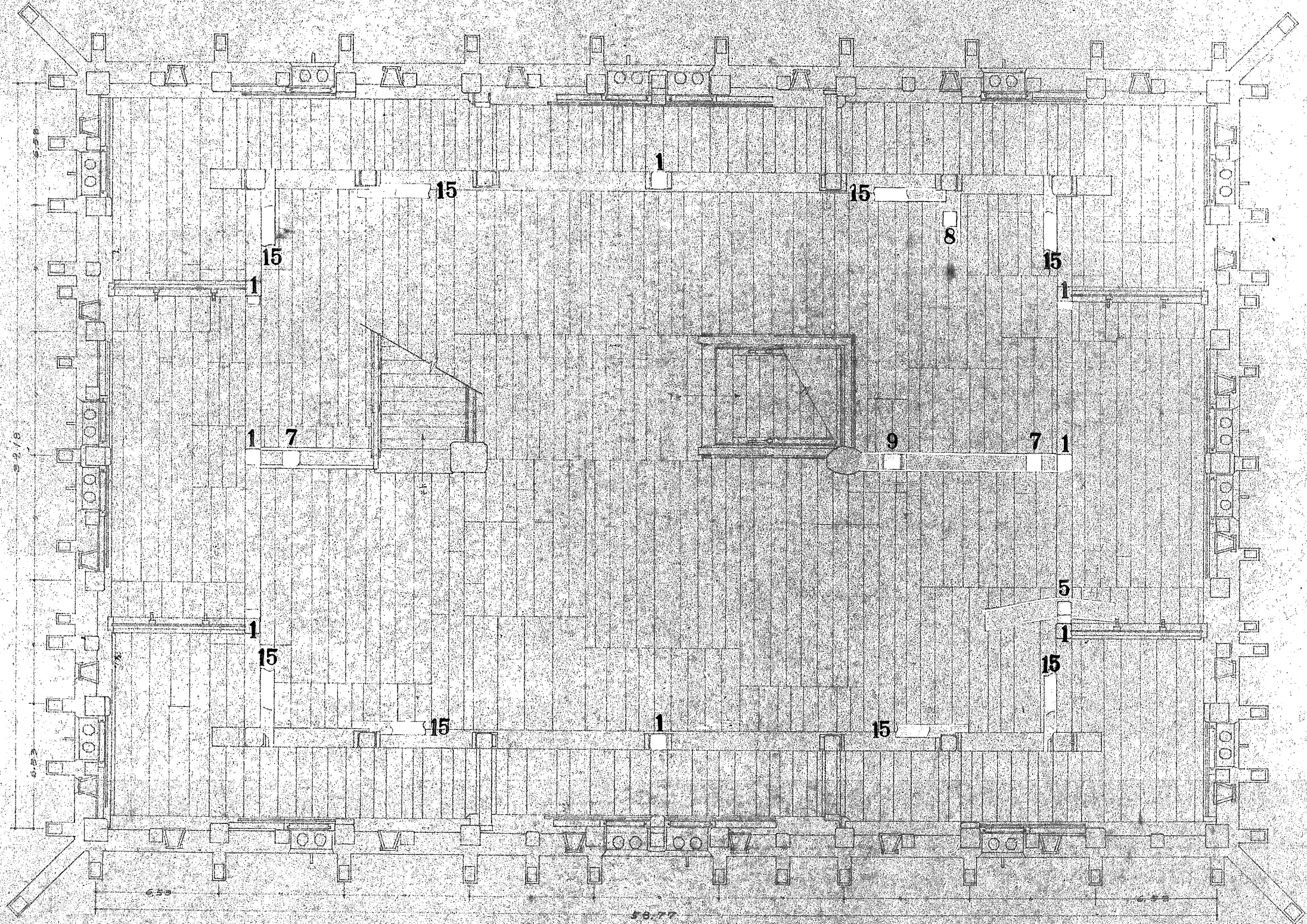
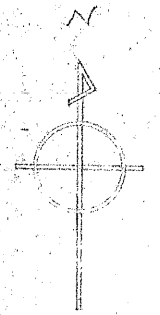


五階平面圖

補強年次 柱筋造

- | | | | | |
|----|---|---|---|-----|
| 1 | 明 | 丁 | 前 | 8 |
| 2 | 明 | 丁 | 年 | 8 |
| 3 | 明 | 丁 | 年 | 8 |
| 4 | 明 | 丁 | 年 | 8 |
| 5 | 明 | 丁 | 年 | 8 |
| 6 | 明 | 丁 | 年 | 8 |
| 7 | 明 | 丁 | 年 | 8 |
| 8 | 明 | 丁 | 年 | 8 |
| 9 | 明 | 丁 | 年 | 8 |
| 10 | 明 | 丁 | 年 | 8 |
| 11 | 明 | 丁 | 年 | 8 |
| 12 | 明 | 丁 | 年 | 8 |
| 13 | 明 | 丁 | 年 | 8 |
| 14 | 明 | 丁 | 年 | 8 |
| 15 | 明 | 丁 | 年 | 8 |
| 計 | | | | 138 |



兵庫	姫路城天守修繕
西園寺	五階平面図 1/50
監督者	
製作者	西村吉一
製年月日	年 月 日
番 号	枚の列 号