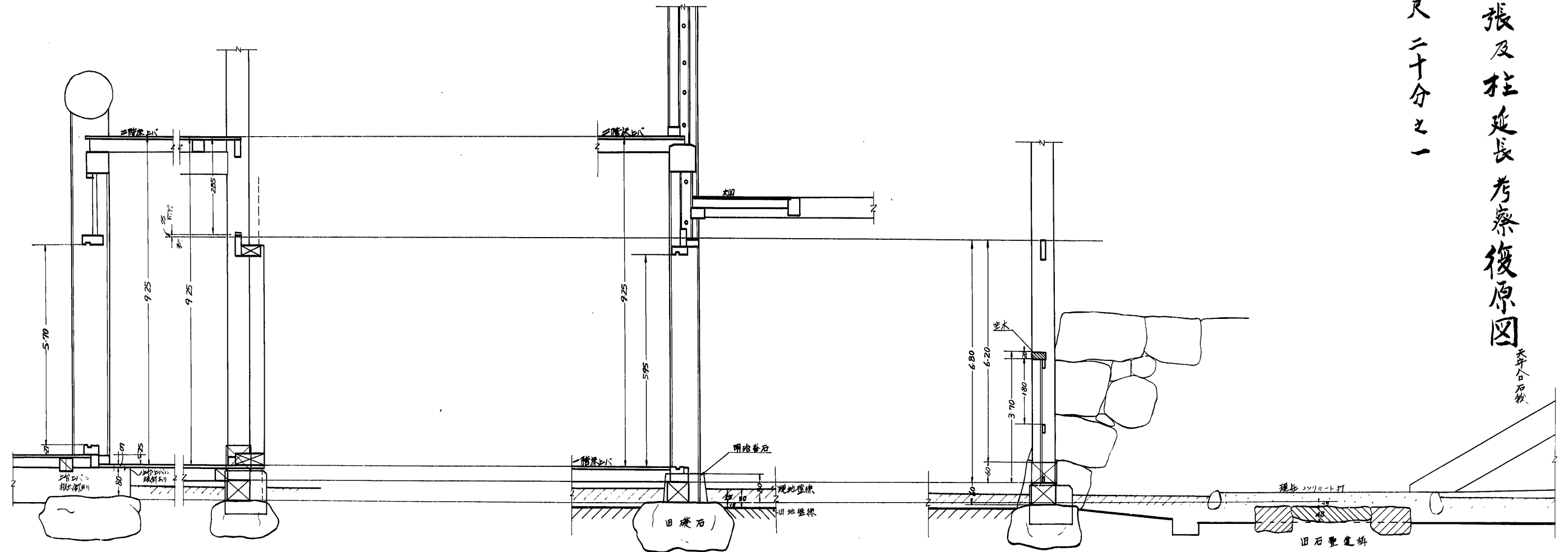


台所一階床板張及柱延長考察復原図

天守台石版

縮尺二十分之一



三十三柱(欠倉南境東の二丁目柱)

一十三柱(欠倉南境東の二丁目)

四十二柱(南境北南境東の二丁目)

五十二柱(南境東の二丁目)

凡例  
赤線 現状位置  
黒線 旧位置