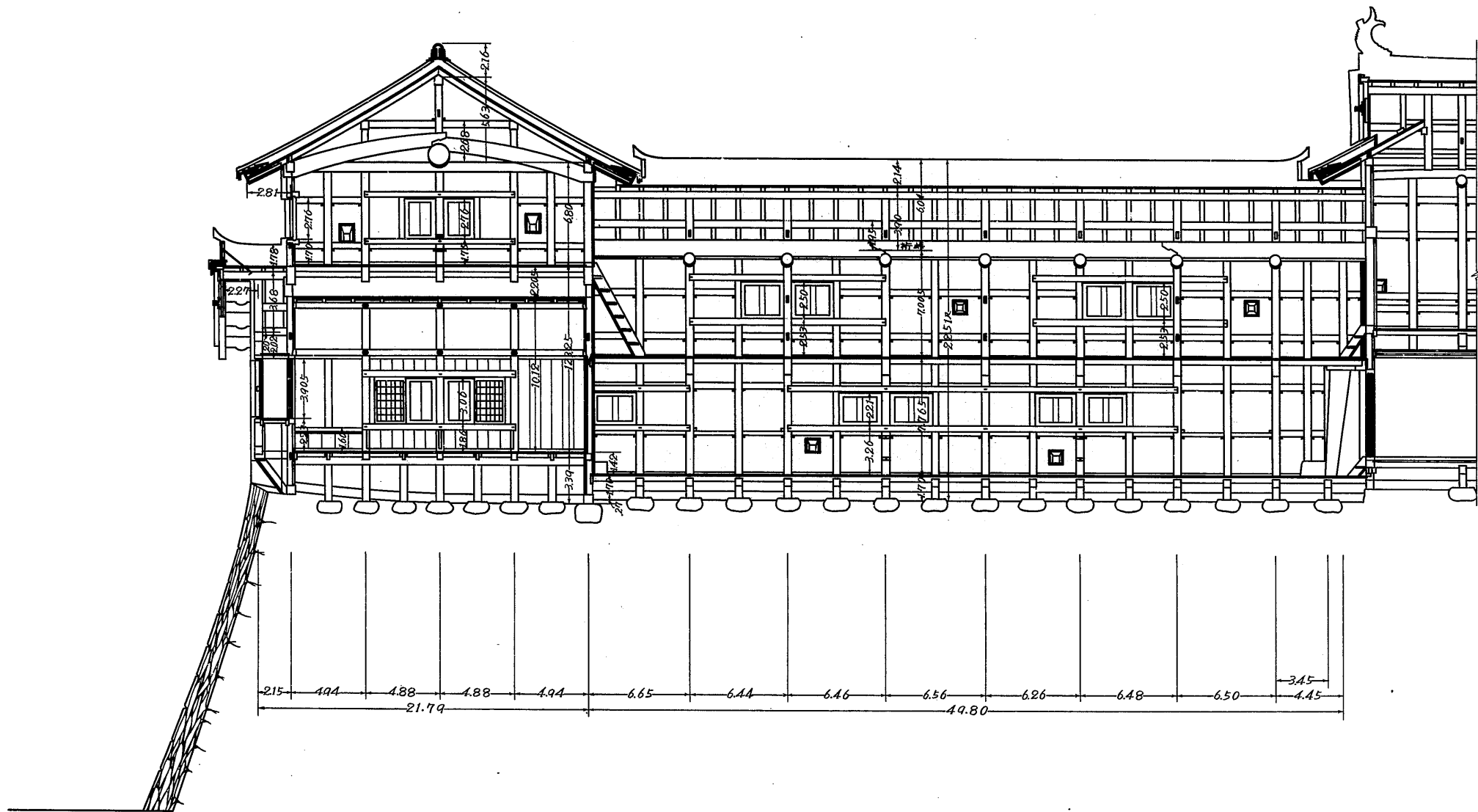


兵庫縣

姫路城竣工子の櫓及び一の壹渡櫓南北断面圖

縮尺五拾分之二



原 兵庫	名 姫路城竣工子の櫓
図面種類	修復後南北断面圖 1/50
監督者	
実測者	
調査年月日	昭和31年10月 日
番 号	14枚の内第3号

