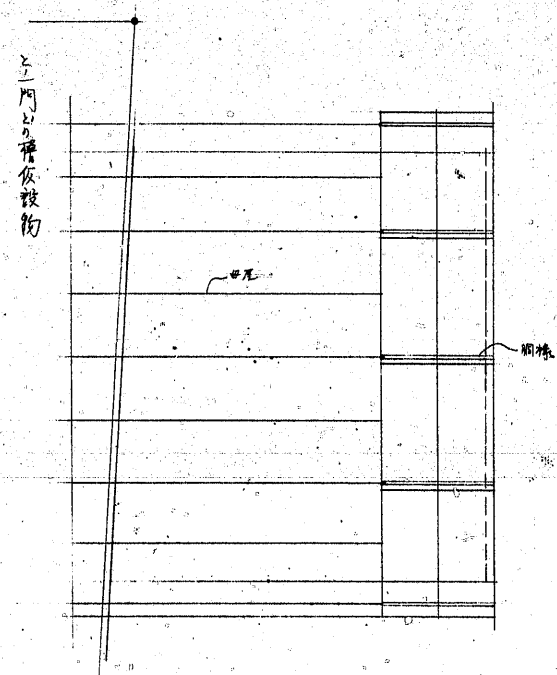
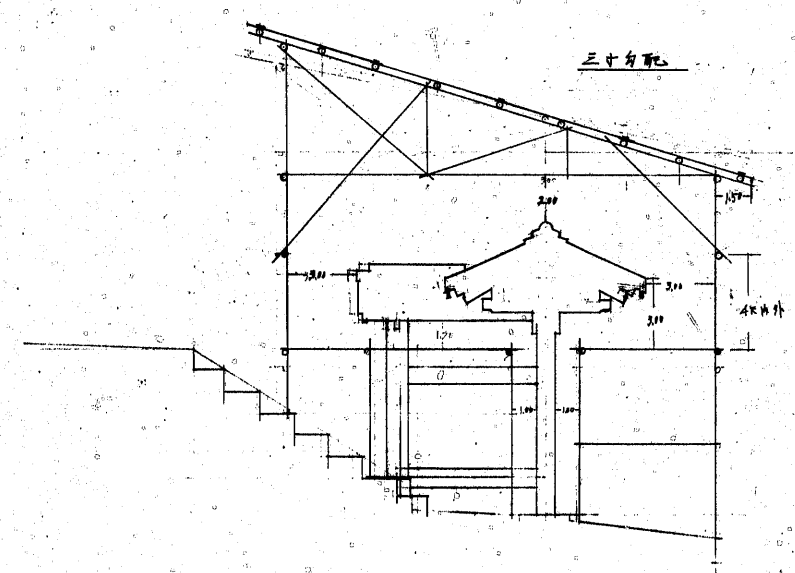
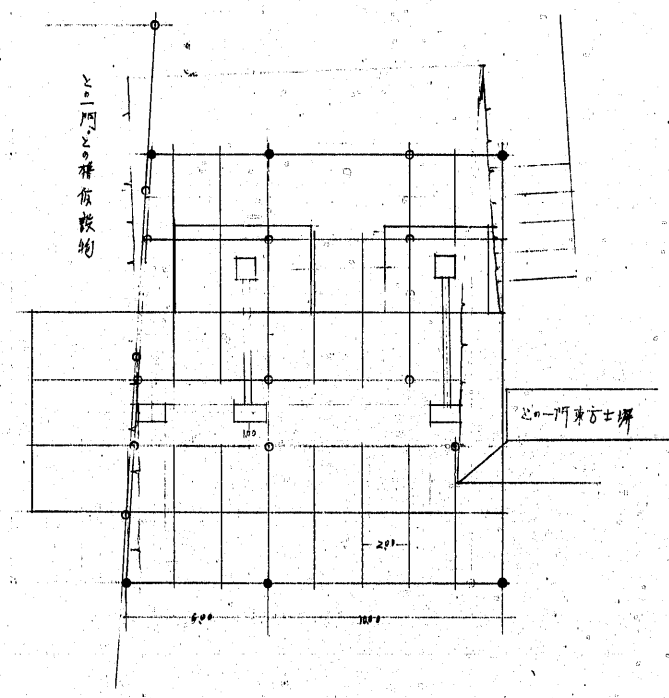


二、行素屋根 1/50



巨鉛引鉄板 6.00 x 2.60 28枚
鋼條 2K 8本



建地	3K	6
	1丈	11
布地	3K	14
四尾	3K	9
梁	4K	5
方枕	8天	9
	1丈	2
根太	1丈	4
	7天	14
鋼條	2K	8
足場板	2K	10
巨鉛引鉄板	6.00 x 2.60	28

No 651~13