

令和6（2024）年度

姫路市立動物園年報

姫路市立動物園

姫路市立動物園年報

令和6年度

(2024 年度)

目 次

	頁
1. 動物園概要	1 ～ 3
2. 月別入園者数	4
3. 入園者数の推移	4
4. 保育園・幼稚園・小学校・その他年間入園者数	5
5. 地域別団体入園者数	6
6. 決算状況	7
7. 委託業務一覧表	8
8. 整備工事一覧表	8
9. 施設一覧表	9 ～ 12
10. ふれあい広場月別入場者数	13
11. 催物・行事一覧表	14
12. 動物園関連新聞記事等の記録	15
13. 各コンクール入賞者	16
14. 実習生受け入れ実績一覧表	17
15. 動物園教室・講師派遣等実績一覧表	18 ～ 19
16. 飼育動物一覧表	20 ～ 24
17. 長期飼育動物一覧表	25
18. 繁殖動物一覧表	25
19. 死亡動物一覧表	26
20. 受入動物・搬出動物一覧表	27
21. ブリーディングローン・緊急保護収容動物一覧表	28
22. 傷病野生動物保護一覧表	29
23. 飼料年間購入量一覧表	30 ～ 31

1. 動物園概要

(1) 名 称 姫路市立動物園 (H I M E J I C I T Y Z O O)

(2) 所 在 地 〒670-0012

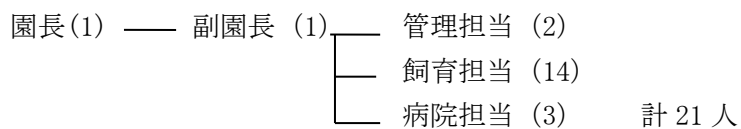
兵庫県姫路市本町 68 番地

☎ (079) 284-3636 FAX (079) 284-3637

(3) 事務分掌

- ・動物園の管理に関すること
- ・入園料、使用料等の収納に関すること
- ・企画宣伝及び統計に関すること
- ・動物の飼育管理及び展示に関すること
- ・野生動物の保護に関すること
- ・動物の調査、研究に関すること

(4) 機構図



(5) 職員数一覧 (単位：人)

	事 務	獣 医	飼 育	任 会 用 計 職 年 員 度	合 計
園長	1				1
副園長	1				1
管理担当	1			1	2
飼育担当			11	3	14
病院担当		2		1	3
合 計	3	2	11	5	21

(6) 開園年月日 昭和 26 年 (1951 年) 12 月 1 日

(7) 面 積 30,759 m²

(8) 入 園 料

一 般 大人 (高校生以上) 250 円 (R6.4.1 改正)

小人 (5 歳～中学 3 年生) 50 円 (R6.4.1 改正)

団 体 30 人～99 人 1 割引

100 人～299 人 2 割引

300 人以上 3 割引

無 料

- ・ 5 歳未満
- ・ 65 歳以上の市民で高齢者福祉優待カード持参者
- ・ 市内の保育園 (所) 児、幼稚園児、小・中学生でどんぐりカード持参者
- ・ 身体障害者手帳、療育手帳又は精神障害者保健福祉手帳をお持ちの方とその介護者 1 名
- ・ 有効期限内の動物園サポーター登録証をお持ちの方
- ・ 市内の保育園 (所)、幼稚園、小・中学校、特別支援学校等の教育目的による団体及び引率者
- ・ 市外の保育園 (所)、幼稚園、小・中学校、特別支援学校等の教育目的による団体の引率者
- ・ 市立高校の教育目的による団体の引率者
- ・ 岡山市・鳥取市の 65 歳以上の市民で各市発行の優待カードまたは公的な身分証持参者
- ・ 連携中枢都市圏構想推進要綱に基づく連携協約市町での「どんぐりカード」持参者及び保育園 (所)、幼稚園小・中学校、特別支援学校等の教育目的による団体及び引率者

(9) 開園時間 午前 9 時～午後 5 時 (入園は午後 4 時 30 分まで)

(10) 休 園 日 12 月 29 日～31 日 及び 1 月 1 日

(11) 動物園の役割

- ① レクリエーションの場
- ② 生涯学習の場
- ③ 自然保護の場
- ④ 調査・研究の場

(12) 飼育動物数

(令和7年4月1日現在)

	♂	♀	?	点	種
哺乳類	56	59	5	120	30
鳥類	61	66	69	196	48
爬虫類	6	5	38	49	12
合計	123	130	112	365	90

(13) 遊戯施設

- ・飛行機、汽車、モノレール、ティーカップ、観覧車、アニメランド、バッテリーカー、魔法の城、ビックリハウス、チェーンタワー、いも虫列車、赤ちゃん怪獣※
.....1人(1歳以上)・1回250円(R6.10.1改正)
- ・小型遊戯具(ゲームコーナー).....1回100円(H4.4.1改正)
- ・記念写真撮影機

※令和2年3月4日から赤ちゃん怪獣を閉鎖

(14) その他

- ・交通アクセス JR姫路駅・山陽姫路駅から北へ徒歩15分
(駐車場は、大手門駐車場・姫山駐車場・大手前公園地下駐車場ほか)

2. 月別入園者数

(単位：人)

区分	大 人				小 人				合 計
	一般	団体	無料	小計	一般	団体	無料	小計	
4 月	27,226	258	4,610	32,094	7,125	194	10,126	17,445	49,539
5 月	18,245	419	8,921	27,585	3,477	7	12,091	15,575	43,160
6 月	9,927	62	1,471	11,460	2,085	87	4,088	6,260	17,720
7 月	5,578	35	804	6,417	1,535	0	2,058	3,593	10,010
8 月	8,063	37	961	9,061	3,076	0	2,474	5,550	14,611
9 月	9,819	111	4,481	14,411	2,287	23	6,467	8,777	23,188
10 月	14,139	94	2,763	16,996	2,939	340	9,575	12,854	29,850
11 月	14,744	59	6,295	21,098	3,373	151	11,644	15,168	36,266
12 月	9,033	2	2,802	11,837	2,298	1	4,139	6,438	18,275
1 月	15,253	3	2,576	17,832	4,054	0	5,997	10,051	27,883
2 月	10,554	2	37,257	47,813	2,521	1	14,262	16,784	64,597
3 月	18,072	67	7,901	26,040	5,301	95	12,267	17,663	43,703
合計	160,653	1,149	80,842	242,644	40,071	899	95,188	136,158	378,802

3. 入園者数の推移

(単位：人)

項目 年度	有 料				無 料	合 計
	大 人	小 人	団 体	小 計		
令和 2	122,523	26,077	1,330	149,930	87,560	237,490
令和 3	135,423	31,677	1,409	168,509	116,347	284,856
令和 4	171,106	45,204	2,680	218,990	170,504	389,494
令和 5	169,557	44,481	2,462	216,500	174,334	390,834
令和 6	160,653	40,071	2,048	202,772	176,030	378,802

*令和 2 年 2 月・3 月から新型コロナウイルスの影響で入園者数が激減した。

*新型コロナウイルス感染拡大防止のため休園

(休園期間 令和 2 年 4 月 9 日～令和 2 年 5 月 31 日及び令和 3 年 4 月 25 日～令和 3 年 5 月 11 日)

4. 保育園・幼稚園・小学校・その他年間団体入園者数

(単位 : 人)

年度	保育園 認定こども園	幼稚園	小学校	中学校	その他※	計
令和2年度	4,040	747	4,015	735	815	10,352
前年度比						
令和3年度	5,833	1,347	4,268	1,711	1,475	14,634
前年度比	144.3%	180.3%	106.3%	232.7%	180.9%	141.3%
令和4年度	8,516	1,527	5,982	1,843	2,089	19,957
前年度比	145.9%	113.3%	140.1%	107.7%	141.6%	136.3%
令和5年度	10,836	2,050	7,261	1,782	1,049	22,978
前年度比	127.2%	134.5%	121.3%	96.6%	50.2%	115.1%
令和6年度	9,998	1,654	5,978	924	1,335	19,889
前年度比	92.2%	80.6%	82.3%	51.85	127.2%	86.5%

※ 福祉施設関係、支援事業所、学童、デイサービス等

5. 地域別団体入園者数

	年 度	令和 2	令和 3	令和 4	令和 5	令和 6
阪 神	団 体 数	9	11	11	4	10
	人 数	712	595	1,853	193	301
	人数の割合 %	6.9	4.1	9.2	0.8	1.5
淡 路	団 体 数	0	0	0	1	1
	人 数	0	0	0	21	12
	人数の割合 %	0.0	0.0	0.0	0.09	0.06
東 播	団 体 数	47	66	75	127	82
	人 数	2,453	4,053	3,968	6,850	4,410
	人数の割合 %	23.7	27.7	19.8	29.8	22.1
姫 路	団 体 数	134	198	262	268	262
	人 数	5,965	8,736	12,338	12,980	12,269
	人数の割合 %	57.6	59.7	61.8	56.4	61.6
西 播	団 体 数	16	24	33	58	58
	人 数	1,120	1,155	1,474	2,321	2,147
	人数の割合 %	10.8	7.9	7.3	10.1	10.7
但 馬	団 体 数	0	0	1	4	2
	人 数	0	0	21	84	80
	人数の割合 %	0.0	0.0	0.0	0.3	0.4
丹 波	団 体 数	0	0	0	0	0
	人 数	0	0	0	0	0
	人数の割合 %	0.0	0.0	0.0	0.0	0.0
県 外	団 体 数	2	4	9	14	17
	人 数	102	95	303	529	670
	人数の割合 %	1.0	0.6	1.5	2.3	3.3
計	団 体 数	208	303	391	476	432
	人 数	10,352	14,634	19,957	22,978	19,889
	人数の割合 %	100.0	100.0	100.0	100.0	100.0

6. 決算状況

(1) 歳入 合計 56,838,533 円

(単位:円)

款・項・目・節	金 額	内 容
使用料及び手数料	11,305,000	
使用料・商工使用料 動物園使用料	11,305,000	動物園目的外使用料 自動販売機・電話ボックス・遊戯具等
財産収入・財産売払収入	474,150	
物品売払収入 商工費物品売払収入 有償刊行物売払収入	390,000 84,150	動物缶バッチ 動物園写生コンクール作品集他
寄附金・寄附金	1,244,000	
商工費寄附金 動物園費寄附金	1,244,000	動物園サポーター制度寄附金
諸収入	43,815,383	
入場料収入 商工費入場料収入 動物園費入園料収入	42,438,800	動物園入園料
雑入・雑入 社会保険料収入 共益費等収入 雑入	11,333 825,498 539,752	その他社会保険料収入 11,333 動物園共益費等収入 825,498 兵庫県傷病野生鳥獣救急指定動物園収入 240,000 その他雑入 299,752

(2) 歳出 合計 254,686,525 円

(単位:円)

款・項・目	節	金 額	備 考
商工費・動物園費		254,686,525	
動物園管理費		254,224,745	報酬給与費158,305,961
	報 酬	1,893,923	管理運営費48,218,615
	給 料	73,136,346	維持修繕費1,454,662
	職 員 手 当 等	59,232,048	動物飼育費45,427,413
	共 済 費	26,224,250	宣伝行事費519,094
	災 害 補 償 費	0	
	報 償 費	213,373	
	旅 費	569,500	負担金299,000
	需 用 費	53,784,886	出席者負担金39,000
	役 務 費	356,779	加入団体会費260,000
	委 託 料	33,325,930	
	使用料及び賃借料	4,119,532	
	工 事 請 負 費	0	
	原 材 料 費	98,098	
	備 品 購 入 費	945,780	
	負担金補助及び交付金	307,000	
	公 課 費	17,300	
動物園整備費		461,780	整備事業費0
	委 託 料	0	動物購入費461,780
	工 事 請 負 費	0	
	備 品 購 入 費	461,780	

7. 委託業務一覧表

委 託 名	内 容
出改札等業務及び業務台帳記帳事務等	(1) 入園改札業務 (2) 手荷物預かり業務 (3) 両替業務 (4) 入園者及び迷子等の園内放送業務 (5) 収入金徴収業務 (6) 業務台帳記帳業務等
夜間常駐警備及び冬季夜間暖房設備管理業務	(1) 閉園時間における入園者の退園整理 (2) 園の設備品等の盗難等に対する警備 (3) 園設備の火災等に対する警備 (4) 特定獣舎の暖房設備の管理
清掃業務	園内の獣舎を除く各施設等の清掃及び草刈り等
廃棄物園外搬出業務	動物の糞及び園内の可燃ごみの搬出
産業廃棄物収集運搬及び処分業務	園内の産業廃棄物収集運搬及び処分
自家用電気工作物保安全管理業務	自家用電気工作物の保安全管理
ふれあい広場管理業務	ふれあい広場の展示動物の管理、入場者の整理及び広場内の清掃
感染性廃棄物収集・運搬業務	廃棄物処理法に基づく感染性廃棄物の収集・運搬
感染性廃棄物処分業務	廃棄物処理法に基づく感染性廃棄物の処分
排水管浚渫業務	園内下水管の浚渫
動物園ナイトＺＯＯイベント夜間警備業務	ナイトＺＯＯの園内警備

8. 整備工事一覧表

工 事 名	該当なし
-------	------

9. 施設一覧表

(1) 管理施設 (17 棟)

<div> <div>区 分</div> <div>施 設 名</div> </div>	構 造	建 築 ・ 改 修		備 考
		面 積(㎡)	年 月 日	
事務所	鉄筋コンクリート造陸屋根二階建 〃 改修	117.02	S37. 8. 18 H13. 3. 15	
西便所 (男子)	コンクリートブロック造陸屋根平家建 〃 改修 大便器 1 基を洋式化	8.64	S56. 3. 6 H13. 9. 5 H28. 3. 10	
西便所 (女子・身障者用)	鉄筋コンクリート造瓦葺平家建	18.36	H14. 3. 25	
野外ステージ	コンクリートブロック造陸屋根平家建 〃 改修	119.00	S30. 7. 15 H13. 3. 15	
調理棟	木造亜鉛鉄板葺平家建	132.23	S37.10. 15	
浴室	木造亜鉛鉄板葺平家建	3.31	S45. 1. 5	
北出改札所	木造瓦葺平家建 〃 改修 〃 塗装	9.94	S58. 3. 30 H13. 8. 27 H22. 3. 10	
シルバー人材センター詰所	軽量鉄骨造亜鉛鉄板葺平家建	44.28	S58. 2. 1	
動物病院	鉄筋コンクリート造瓦葺平家建	86.80	H12. 3. 31	
休憩所	鉄筋コンクリート造陸屋根平家建 〃 改修	85.09	S38. 6. 25 H12. 3. 17	
北便所	木造カラーベスト葺平家建 〃 改修	16.20	S60. 3. 30 H13. 9. 5	
東便所 (男子)	コンクリートブロック造陸屋根平家建 大便器 1 基を洋式化	16.20	H 1. 2. 28 H28. 3. 10	
東便所 (女子・身障者用)	コンクリートブロック造陸屋根平家建 大便器 1 基を洋式化	18.10	H11. 3. 23 H28. 3. 10	
遊戯券売場	木造亜鉛鉄板葺平家建	8.26	S27. 5. 28	
南ポンプ室	木造スレート葺平家建	6.67	S56. 2. 20	
北ポンプ室	木造スレート葺平家建	3.30	S37.10. 18	
ふれあい広場詰所	軽量鉄骨造亜鉛鉄板葺平家建 床改修	4.86	H 4. 3. 31 R 3. 3. 31	

(2) 動物舎 (38 舎)

施 設 名	区 分	構 造	建 築 ・ 改 修	
			面積(㎡)	年 月 日
カピバラ舎		コンクリートブロック造陸屋根平家建 金網取替	6.48	S45. 4.13 H24. 8.25
アカカンガルー舎 (西)		コンクリートブロック造陸屋根平家建 外周金網修理	9.99	S39. 3.31 H25. 3. 9
ワオキツネザル舎		鉄筋コンクリート造陸屋根平家建 〃 壁面補強 〃 扉改修	75.20	S29. 7. 2 H21. 5.27 H21. 7.17
爬虫類舎 カバ舎		コンクリートブロック造スレート葺平家建 カバ舎改修 ボイラー取替	198.34	S31. 2.26 H11.10.15 H12. 8.31
フラミンゴ舎		軽量鉄骨造平家建ネットフェンス張	150.74	S62. 3.31
アカカンガルー舎 (東)		木造瓦葺平家建	3.30	S32. 7.13
コアリクイ舎		木造モニエル瓦葺平家建	28.35	S60. 3.30
サル舎		軽量鉄骨造鋼板葺平家建 網の張替え 空調機器設置 網の一部ガラス化、獣舎区画変更	54.60	S62. 3.31 H21. 3. 7 H23. 2.28 H30. 5.28
クマ舎		鉄筋コンクリート造陸屋根平家建 〃 改修 床暖房・監視カメラ設置 熱画像カメラ増設	89.25	S26.11.12 H22. 3.18 H23. 6.30 H26.11.28
レッサーパンダ舎		木造亜鉛鉄板葺平家建	24.79	S26.11.12 H19. 3.13
ラクダ舎		木造カーベド葺平家建 〃 建替	79.33	S26.11.12 H12. 8.31
ミニ牧場ウコッケイ舎		軽量鉄骨造スレート葺平家建	33.12	S45. 3.31
ミニ牧場物置		鉄骨造スレート葺平家建	20.35	S45. 3.31
ツル舎		コンクリートブロック造陸屋根平家建 網ネット張 網取替補修	74.25	S54. 3.31 H18. 3.22 H23. 2.28
インコ舎 (北)		鉄筋コンクリート造スレート葺平家建 改修工事	22.65	S55. 3. 7 H24. 3.13
インコ舎 (南)		コンクリートブロック造スレート葺平家建 改修工事	27.00	S54. 3.31 H24. 3.13
小獣舎		軽量鉄骨造亜鉛鋼板葺平家建	104.85	S61. 3.31
六角堂		軽量鉄骨造亜鉛鉄板葺平家建	7.43	S27. 9. 1
クジャク舎		コンクリートブロック造陸屋根平家建 網取替補修 梁柱塗装修理	77.76	S53. 3.31 H23. 2.14 H25. 3. 5

(動物舎)

施 設 名	区 分	構 造	建 築 ・ 改 修	
			面積(㎡)	年 月 日
オタリア舎		鉄筋コンクリート造陸屋根平家建 〃 改修 排水ポンプ取替え	204.95	S27.11.11 H14. 3.25 R5. 1.16
猛獣舎		鉄筋コンクリート造陸屋根平家建 〃 改修 〃 改修 〃 改修 檻パネル張り替え 檻パネル張り替え	257.19	S27. 9. 1 H15. 3.26 H15. 8.19 H17. 3.25 H20. 6.30 H20. 8.18
小鳥の丘		軽量鉄骨造亜鉛鉄板葺平家建金網張	3.30	S36. 8. 1
ゾウ舎		木造亜鉛鉄板葺平家建 〃 窓改修 ゾウ舎改修工事	118.18	S28.10. 6 H15. 8.19 H26. 3. 7
キリン舎		鉄骨 ALC 〆 補造陸屋根平家建 〃 屋根改修 〃 放飼場改修 キリン舎改修工事 キリン舎オイルタンク更新	136.30	S62. 3.31 H15. 8.19 H17. 3.25 H27.12.24 R4.10. 25
シマウマ舎		コンクリートブロック造陸屋根平家建 防水塗装工事 人止め柵改修工事	26.22	S51. 3.18 H26. 1.25 H26.12.24
ロバ・ウマ舎		コンクリートブロック造陸屋根平家建 〃 改修	26.80	S41. 2. 3 H14. 3.25
シカ舎		木造アスファルトシングル葺平家建	12.96	S50. 1.17
水禽舎		鉄骨造金網張平家建	140.00	S46. 3.28 H20. 2.28
キジ舎		鉄骨造亜鉛鉄板葺平家建 防鳥網取替	86.40	S63. 2.16 H21.12. 9
ふれあい広場・ヤギ舎		木造亜鉛鉄板葺平家建 シェルター設置工事 扉改修	14.48	S37. 2.10 H26. 1.31 R 3. 3.31
リスザル舎		鉄筋コンクリート造陸屋根平家建 空調機器取替工事	24.79	S35. 3. 1 H24. 3. 9
ウサギ舎		木造亜鉛鉄板葺平家建	3.30	S26.11. 1
ペンギン舎		コンクリートブロック造陸屋根平家建 プール改修工事	6.21	S51.10.20 H26. 2.28
ミニ牧場舎		木造瓦葺平家建	20.25	S57. 3.24
フクロウ舎		軽量鉄骨造スレート葺平家建 屋根・檻改修	64.76	S58. 3.30 R 2. 3.31
ツチブタ舎		木造スレート・瓦葺平家建 屋根・壁・檻・土間改修、放飼場屋根撤去	40.34	S59. 3.30 H29. 3.28

(動物舎)

施 設 名	構 造	建 築 ・ 改 修	
		面積(㎡)	年 月 日
ダチョウ舎	木造瓦葺平家建	12.76	S59. 3. 30
猛禽舎	軽量鉄骨造石綿スレート葺平屋建 網張替	66.15	S59. 3. 30 H20. 11. 29

(3) その他施設（便益施設）

施 設 名	構 造 (種 類)	料 金	備 考
遊 戯 施 設	・ 飛行機 ・ 観覧車 ・ 汽車 ・ ティーカップ	250 円	宮川鉄工所
	・ 小型遊戯具 (5 台)	100 円	
	・ 魔法の城 ・ いも虫列車 ・ アニメランド	250 円	久竹娯楽(株)
	・ 小型遊戯具 (35 台) ・ プリントシール	100 円・200 円 600 円	
	・ ビックリハウス ・ モノレール ・ 赤ちゃん怪獣 ・ チェーンタワー	250 円	(有)打出商会
	・ バッテリーカー(4 台) ・ 小型遊戯具 (14 台)	100 円	
利 便 施 設	木造亜鉛鉄板葺平家建 (自動販売機コーナー・観光パンフレット設置コーナー)		(公社) 姫路観光コンベンションビューロー
公 衆 電 話	公衆電話ボックス1台		西日本電信電話㈱兵庫支店

(4) 土地

区 分	面 積(㎡)				登 録 年 月 日	適 要
	市 有 地	借 受 地		計		
		財 務 省	文 部 科 学 省			
動物園敷地	1, 102. 12	27, 790. 01	1, 867. 80	30, 759. 93	S41. 6. 17	内2, 187. 79 ㎡を便益施設等として使用許可

10. ふれあい広場 月別入場者数

(単位 : 人)

項 月	入 場 者 数	項 月	入 場 者 数
4 月	5,843	11 月	4,747
5 月	3,652	12 月	2,276
6 月	2,285	1 月	3,658
7 月	1,516	2 月	3,563
8 月	2,107	3 月	6,920
9 月	4,293	合 計	46,034
10 月	5,174	ふれあい タイム	午前 10:30～11:30 午後 1:30～ 2:30

11. 催物・行事一覧表

月 日		行 事 内 容	備考（参加者数等）
4月	19日(金)	飼育の日（こいのぼり掲揚会、ヒツジの毛刈り）	入園者数 491人
5月	5日(祝)	こどもの日（こども入園無料）	入園者数 6,370人
	18日(土)	お城まつり（入園無料） ナイトZOO（入園無料）	入園者数 3,595人 6,080人
6月	1日(土)	第49回動物愛護標語コンクール作品募集～30日	応募数 42点
7月	19日(水)	第70回動物園写生コンクール作品募集～8月20日	応募数 256点
	20日(土)・21日(日)	第50回動物園サマースクール	参加者数 60人
8月	12日(祝)	動物園ウォークラリー	参加者数 30人
9月	23日(祝)	動物愛護フェスティバル（入園無料）	入園者数 5,062人
10月	14日(祝)	サポーター限定イベント・動物園探検	参加者数 63人
11月	3日(祝)	サポーター限定イベント・獣医体験	参加者数 33人
	23日(祝)	勤労感謝の日（入園無料）	入園者数 4,436人
12月	11日(水)	姫路城世界遺産登録記念日（入園無料）	入園者数 1,589人
		干支の引き継ぎ式（辰から巳）	
1月	2日(木)・3日(金)	新春プレゼント（干支のねつけ）	入園者数 6,812人
	13日(祝)	第49回動物園ウインタースクール	参加者数 30人
2月	23日(祝)	世界遺産姫路城マラソン(入園無料)	入園者数 44,587人

12. 動物園関連新聞記事等の記録

月 日		記 事 内 容 (動物園で確認できたもののみ)	新 聞 社 名 等
4 月	20日(土)	すっきり 陽気の下 のんびり	読 売 新 聞
6 月	11日(火)	オオタカ「陽姫」天国へ	読 売 新 聞
		子供たちがクジラの歯磨き カバやセイウチも	日 本 歯 科 新 聞
	12日(水)	オオタカ「陽姫」が天国へ	神 戸 新 聞
7 月	8日(月)	獣舎を巡ってウォークラリー	神 戸 新 聞
9 月	26日(木)	好古園が入園料値上げへ	神 戸 新 聞
	29日(日)	長生き、元気祝い特製ケーキ	神 戸 新 聞
12 月	14日(土)	移転先未定でも動物は他園へ	朝 日 新 聞
3 月	1日(土)	動物園のスターたち ミナミコアリクイ ボニータ 歯はゼロ 長い舌で上手に食事	朝日小学生新聞
	23日(日)	「お城の動物園」進まぬ移転	神 戸 新 聞

13. 各コンクール入賞者

第70回 動物園写生コンクール入賞者

賞	氏 名	学校・園名	学年	画 題
姫 路 市 長 賞	尼子富一朗	白 鷺 小 中 学 校	3 年	big なピッグ
姫路市教育委員会賞	花川 木実	城 北 小 学 校	6 年	ヤマアラシ
姫路市立動物園賞	吉田 壮志	景福寺瑞松学院	年長	ライオンがえさをたべている
姫路開業獣医師会会長賞	名定 光琉	水 上 小 学 校	5 年	はこからのぞくキツネ

賞	氏 名	学校・園名	学年・歳	画 題
金 賞	鶴谷 侑依	安富こども園	年少以下	しまうまさん だいすきだよ
〃	上田 怜皇翔	ゆめさき保育園	年中	くまと家族
〃	岸本 悠花	幼児学舎 子どもライブラリー	年長	かっこいい！ヤマアラシ
〃	中塚 智也	景福寺瑞松学院	年長	ペンギンたちがおはなししてる
〃	加藤 澄春	城乾小学校	1 年	なかよしキリン
〃	小椋 月葉	飾磨小学校	1 年	ゆめをいっぱいみるペンギン
〃	上田 理莉紗	英賀保小学校	2 年	かわいい リスザルピョンピョンピョン
〃	中村 友紀	城乾小学校	2 年	なんで さばくにおらんの？
〃	西岡 陸	城西小学校	3 年	ペンギン大集合
〃	藤原 衣純	谷外小学校	4 年	ねるのがとくいなアクリイ

第49回 動物愛護標語コンクール入賞者

賞	氏 名	学校名・職業	学年・年齢	作 品
優秀賞	村岡 孝司	無 職		飼うときの やくそく守ろう 最後まで
〃	横治 煌栞	琴陵中学校	3 年	愛情と 責任持って 最期まで
〃	村岡 君代	主 婦		動物を 飼うなら ZOO（ズー）っと 最後まで
〃	福田 知子	姫路獨協大学	3 年	まもりたい 生き物みんなと 子の笑顔
〃	高 見 幸	飾磨小学校	4 年	守ろうよ みんなの気持ちで ひとつの命

14. 体験学習及び実習生受け入れ実績一覧表

学 校 名	人数(人)	期 間
飾磨西中学校（トライやる）	1	6月3日～7日
安室中学校（トライやる）	1	6月3日～7日
山陽中学校（トライやる）	1	6月3日～7日
白鷺小中学校（トライやる）	1	6月3日～7日
鹿谷中学校（トライやる）	1	9月30日～10月4日
坊勢中学校（トライやる）	1	9月30日～10月4日
兵庫県立農業高校	4	7月29日～8月2日
F.S 播磨西高等学院	1	8月5日
太 子 高 校	2	10月23日～25日
姫路工業高校	4	11月11日～15日
甲 南 大 学	1	8月19日～23日
石川県立大学	1	10月28日～11月1日
鳥 取 大 学	1	8月29日
宮 崎 大 学	1	8月29日
日 本 大 学	1	8月30日
岡山理科大学	1	8月29日
北 里 大 学	1	8月29日
荒川小学校（教諭）	1	8月1日
合 計	25	

15. 動物園教室・講師派遣等実績一覧表

(1) 市内

団 体 名	対 象 者	人 数	日 付
ハニービー	親子	24 人	R6. 6. 5
ふたば	親子	32 人	R6. 6. 14
兵庫県立大学環境人間学部	大学生	11 人	R6. 6. 14
姫路市立城北公民館	親子	30 人	R6. 7. 28
ニンニン消防	親子	23 人	R6. 7. 30
姫路市立野里小学校	小学 2 年生	47 人	R6. 9. 20
姫路市立菅生小学校	小学 2 年生	42 人	R6. 10. 1
姫路市立水上小学校	小学 2 年生	70 人	R6. 10. 3
姫路市立八木小学校	小学 1. 2 年生	31 人	R6. 10. 4
姫路市立城東小学校	小学 1 年生	46 人	R6. 10. 8
姫路市立高岡小学校	小学 2 年生	78 人	R6. 10. 10
姫路市立谷外小学校	小学 2 年生	54 人	R6. 10. 11
姫路市立曾左小学校	小学 2 年生	92 人	R6. 10. 23
姫路市立城東小学校	小学 2 年生	45 人	R6. 10. 31
姫路市立中寺小学校	小学 2 年生	56 人	R6. 11. 5
姫路市立香呂小学校	小学 2 年生	71 人	R6. 11. 8
姫路市立四郷学院前期課程	小学 2 年生	52 人	R6. 11. 8
姫路市立伊勢小学校	小学 1. 2 年生	14 人	R6. 11. 13
姫路市立東児童センター	親子	25 人	R6. 11. 19
姫路市立津田小学校	小学 2 年生	125 人	R6. 11. 21
姫路市立広畑小学校	小学 2 年生	51 人	R6. 11. 22
姫路市立高岡西小学校	小学 2 年生	64 人	R6. 11. 29
姫路市立砥堀小学校	小学 2 年生	54 人	R6. 12. 3
そらぐみ	親子	20 人	R7. 3. 25
合 計	24 件	1, 157 人	

(2) 市外

団 体 名	対 象 者	人 数	日 付
神河町立寺前幼稚園	園児	43 人	R6. 5. 23
宍粟市立波賀小学校	1. 2 年生	30 人	R6. 10. 24
宍粟市立山崎小学校	1. 2 年生	78 人	R6. 11. 12
明石市立藤江小学校	小学 1 年生	152 人	R6. 11. 29
ガールスカウト兵庫 17 団	小中学生	13 人	R7. 3. 8
福崎町立高岡小学校	小学 5. 6 年生	14 人	R7. 3. 14
合 計	6 件	330 人	

16. 飼育動物一覧表

(1) 哺乳類

目・科・種類	飼 育 点 数				備 考
	♂	♀	不 明	計	
カンガルー目 カンガルー科 アカカンガルー	1	2		3	
被甲目 アルマジロ科 マタコミツオビアルマジロ	2			2	
有毛目 オオアリクイ科 ミナミコアリクイ	1	2	1	4	
サル目 キツネザル科 ワオキツネザル クロシロエリマキキツネザル オマキザル科 ボリビアリスザル フサオマキザル	1 4 6 5	3 1 2		4 5 8 5	W I W I W II
ウサギ目 ウサギ科 フレミッシュジャイアント カイウサギ	1 1	1 3		2 4	
ネズミ目 ヤマアラシ科 アフリカタテガミヤマアラシ テンジクネズミ科 テンジクネズミ カピバラ科 カピバラ デグー科 デグー	1 17 1	1 18 1		2 35 1 1	
食肉目 マングース科 ミーアキャット	1	3	4	8	
偶蹄目 シカ科 ニホンシカ		2		2	
小計	42	39	5	86	

*備考の表記はワシントン条約（C I T E S）付属書の指定レベル

(哺乳類)

目・科・種類	飼 育 点 数				備 考
	♂	♀	不 明	計	
ウシ目					
イノシシ科					
ブタ	4	2		6	
カバ科					
カバ		1		1	W I
ラクダ科					
ヒトコブラクダ	1			1	
キリン科					
アミメキリン	1	1		2	W II
ウシ科					
ヤギ	3	6		9	
ヒツジ	1	1		2	
ネコ目					
ネコ科					
ライオン	1	1		2	W II
カラカル		1		1	W I
イヌ科					
ホンドタヌキ	1			1	
ホンドギツネ	1	2		3	
クマ科					
エゾヒグマ		1		1	
イタチ科					
ニホンアナグマ		1		1	
レッサーパンダ科					
シセンレッサーパンダ		1		1	W I
アシカ科					
オタリア		2		2	
ウマ目					
ウマ科					
グラントシマウマ	1			1	
小計	14	20	0	34	
哺乳類合計	56	59	5	120	30 種

*備考の表記はワシントン条約（C I T E S）付属書の指定レベル

(2) 鳥類

目・科・種類	飼育点数				備考
	♂	♀	不明	計	
ダチョウ目 ダチョウ科 ダチョウ	1	1		2	
キジ目 ホロホロチョウ科 ホロホロチョウ キジ科 ベニジュケイ ニジキジ ゴイシチャボ ウコッケイ ハッカシ ニホンキジ キンケイ インドクジャク マクジャク アカガシワ			9	9	W I W II
		1		1	
	1	4		5	
	5	3		8	
	1	4		5	
		2		2	
	1	2		3	
		1		1	
		2		2	
	1	1		2	
	1	2		3	
カモ目 カモ科 ツクシガモ アカツクシガモ オカヨシガモ オシドリ アヒル雑 アヒル（コールダック） カルガモ コガモ ホシハジロ					
	1	1		2	
	1	1		2	
	1			1	
	17	13		30	
	3	2		5	
	6	1		7	
		2	17	19	
		1		1	
		1		1	
ペンギン目 ペンギン科 マゼランペンギン					
	5	5		10	
フラミンゴ目 フラミンゴ科 チリーフラミンゴ					
			28	28	
ペリカン目 トキ科 アフリカクロトキ サギ科 ゴイサギ アオサギ コサギ			2	2	
			1	1	
			1	1	
	2	1		3	
小計	47	51	58	156	

*備考の表記はワシントン条約（C I T E S）付属書の指定レベル

(鳥類)

目・科・種類	飼 育 点 数				備 考
	♂	♀	不 明	計	
ペリカン科 モモイロペリカン		1		1	
タカ目 タカ科 ハチクマ ソウゲンワシ トビ モモアカノスリ	1 3	1 2	3	1 1 3 5	W II
ハヤブサ目 ハヤブサ科 ハヤブサ		2		2	W I
ツル目 ツル科 タンチョウ	1	1		2	W I
チドリ目 カモメ科 ウミネコ		1	4	5	
ハト目 ハト科 アオバト クジャクバト	1	1		1 1	
オウム目 オウム科 モモイロインコ シロビタイムジオウム オオバタン インコ科 オカメインコ ルリコンゴウインコ ベニコンゴウインコ キエリボウシインコ	1 1 1 1 1 1	1 1 1 1 1		2 1 1 1 2 2 1	W I W I W II W II W I
フクロウ目 フクロウ科 オオコノハズク	1	1		2	
小計	12	15	7	34	

*備考の表記はワシントン条約（C I T E S）付属書の指定レベル

(鳥類)

目・科・種類	飼 育 点 数				備 考
	♂	♀	不 明	計	
アメリカワシミミズク フクロウ	1		4	1 4	
サイチョウ目 ジサイチョウ科 ミナミジサイチョウ	1			1	
小計	2	0	4	6	
鳥 類 合 計	61	66	69	196	48 種

(3) 爬虫類

目・科・種類	飼 育 点 数				備 考
	♂	♀	不 明	計	
有隣目 オオトカゲ科 ミズオオトカゲ ボア科 ボールニシキヘビ ナミヘビ科 アカダイショウ (コーンスネーク)			1 4 2	1 4 2	W II W II
カメ目 イシガメ科 クサガメ ニホンイシガメ リクガメ科 アカアシガメ アルダブラゾウガメ ヒョウモンガメ ケヅメリクガメ ギリシャリクガメ インドホシガメ ロシアリクガメ	1	2	19 3 4 3 4 1	19 3 4 1 8 1 1 1	W II W II W II W II
爬虫類 合 計	6	5	38	49	12 種

*備考の表記はワシントン条約 (C I T E S) 付属書の指定レベル

(4) 動物飼育数 (令和 7 年 3 月 31 日現在)

	♂	♀	不明	点	種
哺乳類	56	59	5	120	30
鳥 類	61	66	69	196	48
爬虫類	6	5	38	49	12
合 計	123	130	112	365	90

17. 長期飼育動物一覧表

令和7年(2025)3月31日 現在

	動 物 名	愛 称	性 別	飼 育 開 始 日	飼 育 年 数	備 考
1	ソウゲンワシ		♂	S59.7.9	40 年	交換
2	オオバタン	シロ	♂	S61.3.9	39 年	購入
3	シロビタイムジオウム		♀	S61.8.7	38 年	寄託
4	カバ	キボコ	♀	S62.7.1	37 年	寄贈
5	タンチョウ	クウ	♀	H3.4.30	33 年	B L
6	エゾヒグマ	マシュウ	♀	H6.4.18	30 年	譲受
7	モモイロペリカン	春日	♀	H7.10.30	29 年	購入
8	ベニコンゴウインコ	ガルルガ	♀	H9.2.11	28 年	購入
9	ベニコンゴウインコ	クック	♂	H9.3.16	28 年	交換
10	オタリア	ビッキー	♀	H11.11.3	25 年	購入

18. 繁殖動物等一覧表

動 物 名	数 量	性 別	繁 殖 日	備 考
ウサギ	1	♂	R6.5	購入
ニホンジカ	1	♀	R6.5	
ミナミコアリクイ	1	不明	R6.4	
オオコノハズク	1	♀	R6.6	
カルガモ	13	不明	R6.5～6	
オシドリ	10	不明	R6.6	
アカガシワ	3	♂1♀2	R6.5	
アヒル	3	不明	R6.8	
カルガモ交雑種	5	不明	R6.4	
モルモット	5	♂2♀3	R7.1	
合 計	43			

19.死亡動物一覧表

死亡年月日	動物名	頭羽数	性別	備考	目科
R6 年 4 月 12 日	オシドリ	1	メス	肝炎	カモ目カモ科
R6 年 4 月 24 日	コサギ	1	不明	不明	ペリカン目サギ科
R6 年 5 月 10 日	アヒル(コールドック)	1	不明		カモ目カモ科
R6 年 6 月 3 日	テンジクネズミ	2			ネズミ目テンジクネズミ科
R6 年 6 月 5 日	テンジクネズミ	1	オス	肺炎	ネズミ目テンジクネズミ科
R6 年 6 月 7 日	オオタカ	1	メス		タカ目タカ科
R6 年 6 月 19 日	テンジクネズミ	1	メス	肝硬変	ネズミ目テンジクネズミ科
R6 年 7 月 11 日	ミナミジサイチョウ	1			サイチョウ目サイチョウ科
R6 年 7 月 15 日	テンジクネズミ	1	オス	心不全	ネズミ目テンジクネズミ科
R6 年 8 月 24 日	ブタ	1	メス		ウシ目イノシシ科
R6 年 8 月 28 日	テンジクネズミ	1	オス	食滞	ネズミ目テンジクネズミ科
R6 年 9 月 2 日	ヤギ	1	オス	循環不全	ウシ目ウシ科
R6 年 9 月 2 日	テンジクネズミ	1	メス	心不全	ネズミ目テンジクネズミ科
R6 年 10 月 1 日	マゼランペンギン	1	メス		ペンギン目ペンギン科
R6 年 11 月 1 日	マゼランペンギン	1	オス		ペンギン目ペンギン科
R6 年 11 月 1 日	シロフクロウ	1	オス		フクロウ目フクロウ科
R6 年 11 月 8 日	カイウサギ	1	メス		ウサギ目ウサギ科
R6 年 12 月 10 日	ホロホロチョウ	1	不明	肝不全	キジ目ホロホロチョウ科
R6 年 12 月 22 日	チリーフラミンゴ	1	不明	捕獲性ミオパチー	フラミンゴ目フラミンゴ科
R7 年 1 月 7 日	ヤギ	1	メス	第 4 胃食滞	ウシ目ウシ科
R7 年 1 月 7 日	ウコッケイ	1	不明	老衰	キジ目キジ科
R7 年 1 月 8 日	ミシシippアカミミガメ	1	オス	肝不全	カメ目ヌマガメ科
R7 年 1 月 11 日	ミーアキャット	1	オス	心不全	食肉目マングース科
R7 年 1 月 31 日	テンジクネズミ	1	メス	循環不全	ネズミ目テンジクネズミ科
R7 年 2 月 18 日	アヒル(雑)	1	不明	不明	カモ目カモ科
R7 年 3 月 20 日	テンジクネズミ	1	メス		ネズミ目テンジクネズミ科
R7 年 3 月 27 日	テンジクネズミ	1	オス		ネズミ目テンジクネズミ科
	合計	28			

20. 受入動物・搬出動物一覧表

(1) 受入動物

動 物 名	数 量	性 別	備 考
ニホンジカ	1	♀	譲受（男鹿鹿公園）
ロシアリクガメ	1	♀	保護（姫路警察署）
インドホシガメ	1	♂	保護（高砂警察署）
アカアシガメ	3	不明	譲受
ヒョウモンガメ	3	不明	譲受
合 計	9		

(2) 搬出動物

動 物 名	数 量	性 別	備 考
ボリビアリスザル	5	♀5	桐生が岡動物園へB L
ワオキツネザル	6	♂4♀2	伊豆アニマルキングダム
ボリビアリスザル	1	♀1	かみね動物園
合 計	12		

21. ブリーディングローン・緊急保護収容動物一覧表

(1) 借り受け動物

種	数	性 別	年 月 日	借 受 先
タンチョウ	1	♀	H 3. 4. 30	京都市動物園
ライオン	1	♀	H21. 3. 12	群馬サファリパーク
ワオキツネザル	2	♂	H23. 3. 24	池田動物園
ワオキツネザル	2	♀	H25. 9. 24	京都市動物園
レッサーパンダ	1	♀	H27. 3. 9	静岡市立日本平動物園
カラカル	1	♀	H27. 3. 20	福山市立動物園
フサオマキザル	5	♂	H30. 6. 20	神戸市立王子動物園
アミメキリン	1	♀	R 1. 11. 14	東京都多摩動物公園
ニジギジ	2	♀	R 2. 3. 24・R5. 4. 18	札幌市円山動物園
デグー	1	♀1	R 2. 3. 24	群馬サファリパーク
ミナミジサイチョウ	1	♀	R 4. 3. 16	アニマルエスコートサービス
ヤマアラシ	1	♀	R 4. 6. 18	東武レジャー企画（株）
ケヅメリクガメ	1	♂	R 4. 6. 15	男鹿水族館
ルリコンゴウインコ	1	♀	R 4. 10. 31	神戸市立王子動物園
アカカンガルー	1	♂	R 5. 10. 27	神戸市立王子動物園
ミーアキャット	2	♀2	R 6. 1. 26	長崎バイオパーク

(2) 貸し出し動物

種	数	性 別	年 月 日	貸 出 先
タンチョウ	1	♂	H 8. 10. 14	iZoo
ツキノワグマ	1	♀	H21. 3. 28	宇都宮動物園
オジロワシ	1	♀	H22. 6. 10	福岡市動物園
メンフクロウ	1	♂	H22. 8. 23	姫路セントラルパーク
メンフクロウ	1	♀	H24. 9. 4	姫路セントラルパーク
マゼランペンギン	1	♂	H25. 2. 21	池田動物園
マゼランペンギン	2	♂1♀1	H27. 9. 29	須磨海浜水族園
ボリビアリスザル	1	♀	H27. 10. 5	池田動物園
オタリア	1	♂	H28. 8. 25	釧路市動物園
キエリボウシインコ	1	♂	H28. 9. 30	わんぱくこうちアニマルランド
カピバラ	6	♂3♀3	H30. 11. 12	姫路セントラルパーク
ホッキョクグマ	1	♀	H31. 2. 17	男鹿水族館
ロバ	1	♀	R 1. 11. 20	神戸市立王子動物園
カピバラ	3	♀	R 3. 7. 8	atoa
ケヅメリクガメ	1	♀	R 4. 6. 15	男鹿水族館
ヒョウモンガメ	1	♂	R 4. 6. 15	男鹿水族館
ホッキョクグマ	1	♂	R 4. 11. 7	札幌市円山動物園
ホッキョクグマ	1	♂	R 5. 2. 22	名古屋市東山動植物園
チンパンジー	1	♀	R 5. 3. 7	福岡市動物園

(3) ワシントン条約による緊急保護収容動物

種	数	性 別	年 月 日	保 護 依 頼 機 関
シロビタイマジロウ	1	♀	S61. 6. 26	姫路税関支署

22.傷病野生保護動物一覧表

哺乳類	件数	保護数	放野	死亡	その他
タヌキ	1	1		1	
テン	1	1			1
キツネ	1	1		1	
哺乳類合計	3	3	0	2	1
鳥類	件数	保護数	放野	死亡	その他
ハクセキレイ	1	1		1	
コシアカツバメ	1	1	1		
ツバメ	1	1	1		
キジバト	1	2		2	
トビ	1	1		1	
ヒヨドリ	1	1		1	
スズメ	1	1		1	
鳥類合計	7	8	2	6	
爬虫類	件数	保護数	放野	死亡	その他
実績なし					
爬虫類合計	0	0	0	0	
総計	10	11	2	8	1

23. 飼料年間購入量一覧表

	飼料名	単位	合計
青果物	アオナ	kg	20,950.0
	カボチャ	kg	530.0
	カンショ	kg	2,785.0
	キウイ	kg	1,190.0
	キャベツ	kg	6,840.0
	キュウリ	kg	395.0
	コマツナ	kg	2,355.0
	サニーレタス	kg	10.0
	シロナ	kg	140.0
	トウモロコシ	kg	40.0
	トマト	kg	520.0
	ニンジン	kg	15,560.0
	バナナ	kg	766.0
	パプリカ(赤・黄)	個	858.0
	ピーナッツ	kg	75.9
	ブドウ	kg	20.0
	ミカン	kg	1,050.0
	モヤシ	kg	1.0
	リンゴ	kg	5,740.0
	レーズン	kg	65.0
	レタス	kg	20.0
肉類	ウズラ	羽	800.0
	牛骨	kg	50.0
	玉子	kg	90.0
	鶏肉(ミンチ)	パック	51.0
	鶏肉(塊)	kg	56.0
	馬肉	kg	1,765.0
	冷凍アダルトマウス	匹	800.0
	冷凍ヒヨコ	匹	1,600.0
	冷凍親鶏屠体	kg	1,008.0
魚類	いりこ	kg	167.0
	あさりむき身	kg	5.0
	アジ	kg	8,460.0
	オキアミ	kg	1,008.0
	カワエビ	kg	1,620.0
	サバ	kg	270.0
	ドジョウ	kg	80.0
	生アジ	kg	69.8
	冷凍キビナゴ	kg	105.0
	冷凍スルメイカ	kg	80.0
	冷凍ニジマス	kg	10.0
	冷凍マホッケ	kg	87.0
パン	食パン	本	87.0

	飼料名	単位	合計
乳製品	ヨーグルト	kg	30.8
	ワンラックゴールデンキャットミルクM	kg	13.1
昆虫	冷凍ザリガニ	kg	1.0
	冷凍ジャイアントコオロギ	kg	8.0
	冷凍セミ	kg	6.0
固形飼料	AS	kg	100.0
	MS	kg	200.0
	ZC	kg	3,400.0
	ZF	kg	3,600.0
	アイムス子猫旨みチキン	kg	9.0
	麻の実	kg	10.0
	ウェルバランスモルモット	kg	120.0
	大きなカメのエサ	kg	5.0
	カキガラ	kg	100.0
	カトルボーンビッグ	個	50.0
	キャットフード	kg	9.0
	小麦	kg	300.0
	サラダ油	kg	6.0
	ツルペレット	kg	160.0
	トキEP	kg	30.0
	ドッグフード(ポークアダルト)	kg	10.0
	ナチュラルブレンド(インコ用)	kg	80.0
	ナチュラルブレンド(オウム用)	kg	42.0
	ハッカ油	kg	1.4
	ハリネズミフード	kg	60.0
	ひまわりの種	kg	300.0
	ヒヨコエサ	kg	45.0
	フェレットフード	kg	38.4
	フラミンゴペレット	kg	1,050.0
	ベディグリー大型犬ビーフチキン野菜	kg	60.0
	ミックスシード皮ムキ	kg	18.0
	モルモットビタミン C100g	kg	1.2
	モルモットフード	kg	508.8
	ラビットフード	kg	225.0
	レッサーパンダ用	kg	113.0
	愛犬元気成犬ヤサイササミ	kg	30.0
	競走馬用飼料	kg	1,000.0
	糠	kg	160.0
	新世界サル SPS	kg	250.0
	二種混合	kg	400.0
	日配バーディー	kg	1,200.0
	日本全薬全ビタミン	kg	20.0
	麩(フスマ)	kg	1,000.0

飼料名		単位	合計
添加飼料	5M21	kg	67.8
	5-M25(ペンギン用)	錠	8,000.0
	5-M26 タブレット	錠	1,600.0
	SLC5M21 陸ガメ	個	5.0
	塩土	個	48.0
	バイミルク S	kg	200.0
	ビタホーク	kg	1.2
	塩	kg	45.0
	魚粉	kg	100.0
	鉍塩セレンクス	kg	80.0
干草・青草	アラカシ	kg	1,420.0
	イタリアンライグラス	kg	1,400.0
	エノキ	kg	240.0
	カットワラ	kg	5,672.0
	ケヤキ	kg	180.0
	サクラ	kg	60.0
	シラカシ	kg	1,150.0
	スダジイ	kg	30.0
	チモシーハーフカット	kg	1,280.0
	チモシー切牧草	kg	4,945.0
	トウネズミモチ	kg	350.0
	ニレ	kg	50.0
	ビワ	kg	140.0
	ヘイキューブ	kg	3,300.0
	ミレット	kg	2,160.0
	ヤマモモ	kg	20.0
	ルーサンハーフ	kg	2,470.0
	孟宗竹	kg	364.0

令和6（2024）年度
姫路市立動物園年報

令和7年7月1日 発行
編集・発行 姫路市立動物園
〒670-0012
兵庫県姫路市本町6-8番地
TEL 079-284-3636 FAX 079-284-3637
<http://www.city.himeji.lg.jp/dobutuen/>
E-mail: dobutuen@city.himeji.lg.jp