

ワタシ、媚びません

みなさん、こんにちは。
前はひなたくんのアイドルぶりをご紹介しましたが、今回はミホちゃんをご紹介します。
ミホちゃんは笹が大好きです。

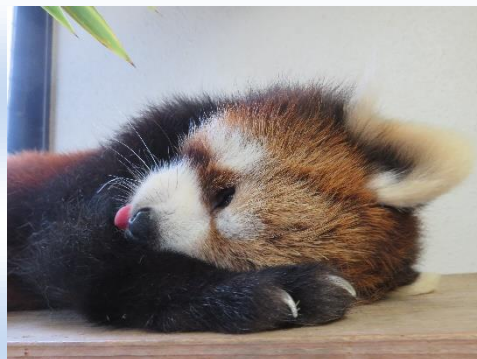


部屋では寝食べをします。人目は気にしないような性格のようです。昼寝中に声をかけても…

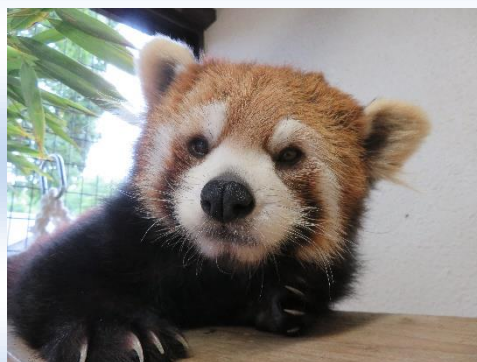


起きません。

起きたかと思うと寝たまま毛繕い。

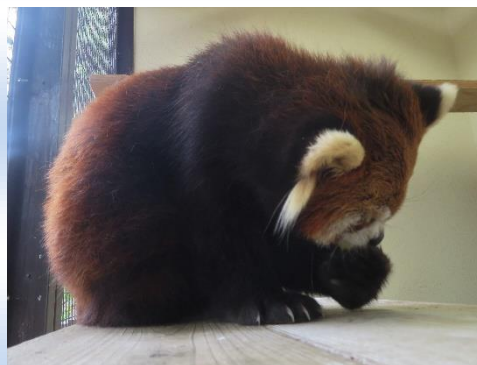


やっと気づいてくれました。



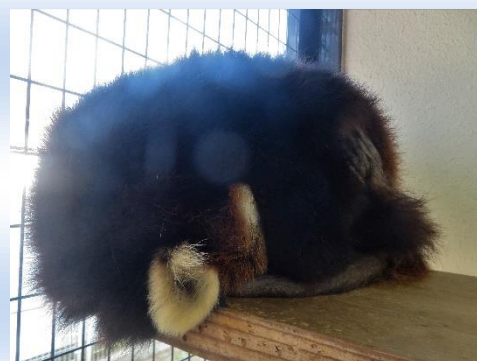
すぐカメラ目線をするひなたくんと大違いです。

リンゴを食べてるときは…



一切カメラ目線をしません。ひなたくんはチラチラカメラ目線をしてくれますが、ミホちゃんはしません。

ひなたくんは昼寝中でもカメラ目線をしてくれることが多くありますが、ミホちゃんは…



カメラ目線以前に、顔すら見せてくれない寝方。全くサービスはしない主義なようです。

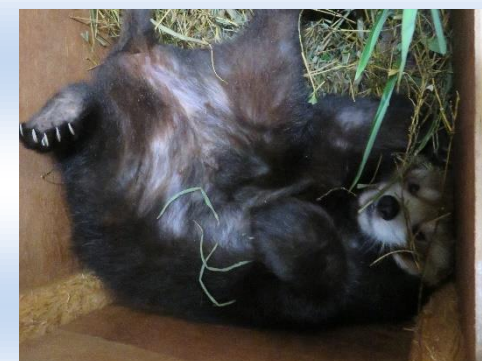
それだけならいいんですが…



夕方に熟睡すると起きません。

そうすると、お部屋に帰ってくれないので飼育員はむちゃくちゃ困ります…。(-_-)

また、さらに困るのが朝寝坊(-_-)なかなか展示場に行かないと思って巣箱を開けてみると…



お嬢様と思えないようなあらぬ姿。

カメラ目線をしてくれ、サービスしてくれ、とは言いません。ただ、ひなたくんのアイドル精神との差は大きくてびっくりするばかりの飼育員。

今後とも媚びなくてマイペースなミホちゃんをよろしくお願いします。

飼育員 なか