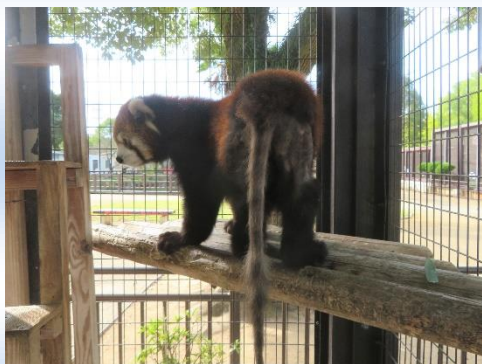


一生懸命勉強中!!

みなさん、こんにちは。

前回、ミホちゃんの健康管理をのんびりしていこうと宣言しつつ、2023年はひなたくんが何の前兆もなく虹の橋を渡ったこともあり、ミホちゃんの健康管理に向け動き出しました。



以前から目立っていた脱毛ですが、今までは舐めていたであろう部分の脱毛が目立ちましたが、違和感が生じ始めました。

夏の活動が例年より鈍く、かつ、脱毛が左右対称になってきたことが気になりました。ホルモンか何かの疾病の疑いがあると獣医師も気になっていたこともあり定期的に様子を見てもらい、無事に茹だるような2023年の夏を乗り越えました。

そして全国の動物園のレッサーパンダ担当者が集まるレッサーパンダ会議に初めて参加し、情報収集をしてミホちゃんの採血トレーニングを開始しました。



まずは、お手製のつかまり台に手をかけるところから始めます。

そして、次はしっかりつかまり台で立つことです。



食に興味のないミホちゃんは基本的に朝一番しか協力してくれませんが、何とかここまでこぎつけました。

ここからは、獣医師と頑張ります。



飼育員がミホちゃんの右腕を握り(採血時のバンド替わり)駆血をします。そして、獣医師が血管を探します。

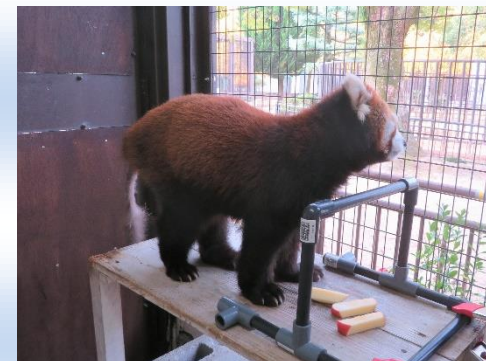
駆血のゴムバンドは気にしましたが、獣医師が腕を触ることを気にしなかったのは嬉しい誤算でした。

数日二人体制のトレーニングをしたのちに採血本番。



針が刺さることは気にせず、少量の採血ができました!!

よく頑張った、ミホちゃん!!



ご褒美のリンゴをどうぞ!!
ご褒美にならないリンゴ…。

心配していた脱毛も産毛が生えてきたように…



見えませんか?? 見えますよね?

園内の機械では検査項目が限られるため外部機関で血液検査をしてもらうために後日発送予定です。

飼育員 なか