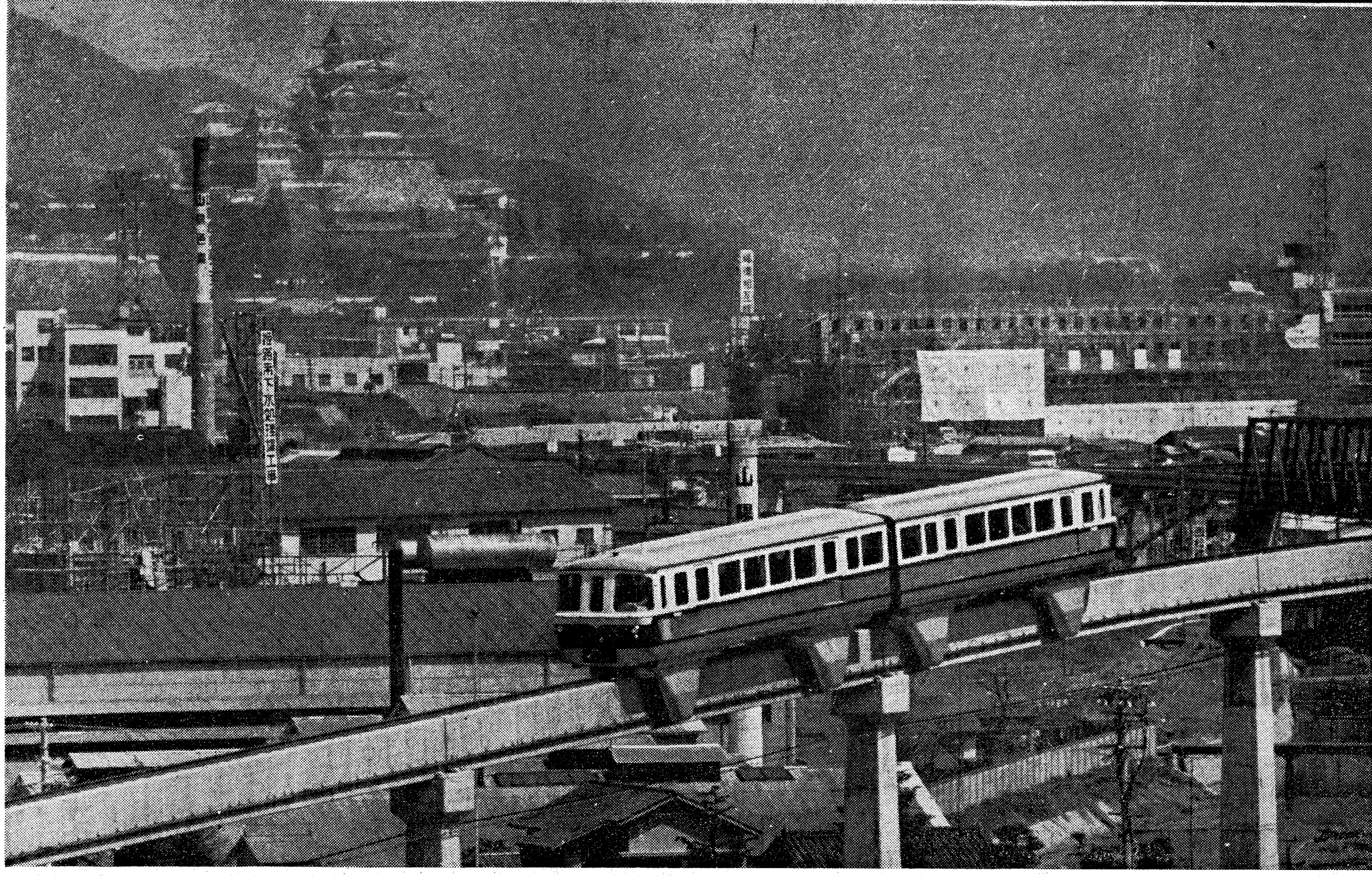


# あす開通式

## 姫路市のモノレール

都市交通百年の大計。第一善手として姫路市が建設と踏み切ったモノレールは、あす正午喜びの開通式を迎える。石見市長の胸に構想が芽ばえ、慎重な検討の積み重ねがここに開花。昨秋の着工後半年で見事に第一期計画が完成した。未来の姫路をさぐる一翼として、かすかな夢の期待がかけられているだけに、モノレール開通の意義は大きく、関係者の感慨も深いだろう。手柄山博覧会が催され、姫路市への評価が一段と高まっている。この新しい交通機関の登場が、さらに姫路市の価値を高めるものとして人々に話題を提供するだろう。さわやかな五月の風を切って走る新時代の電車。それは姫路市民の新しい財産であり、躍進姫路の一歩でもある。

モノレールは、ロープウェイと違って、軌道の間に有蓋のトンネルを設け、その間に車を載せて走る。従来のモノレールは、車輪が軌道のレールを走るが、この新しいモノレールは、車輪が軌道のレールではなく、軌道の間に設けられたトンネルの壁面に走る。これにより、騒音や振動が抑えられ、快適な乗車が可能になる。また、トンネルの構造が堅固で、地震に強い。この新しいモノレールは、姫路市の発展に大きく貢献する。あすの開通式は、姫路市民にとって大きなイベントとなる。ぜひ、あすの開通式に参加してほしい。



### 安全、快適な乗り心地 航空機の技術をもとにして

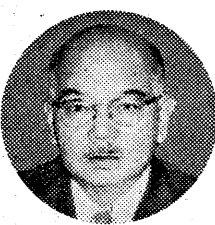
モノレールの乗り心地が、航空機の技術をもとにして、安全で快適な乗り心地を実現している。これは、モノレールの設計者が、航空機の設計技術から多くのヒントを得たからである。航空機は、高い速度で安全に飛行するために、非常に厳格な安全基準を満たしている。モノレールも、同じく高い速度で安全に走行するために、航空機の技術を取り入れている。例えば、モノレールの車輪は、航空機のタイヤと同様に、非常に丈夫で、長い距離を走り続けることができる。また、モノレールのトンネルは、航空機の胴体と同様に、非常に堅固で、地震に強い。このように、航空機の技術を取り入れたモノレールは、安全で快適な乗り心地を実現している。乗客は、まるで飛行機に乗っているような感覚を味わえるだろう。

### 未来の交通機関へ

モノレールは、未来の交通機関として、大きな期待を寄せている。これは、モノレールの設計者が、未来の都市交通のニーズを考えたからである。未来の都市は、ますます人口が増え、交通量が増えるだろう。従来の交通機関では、この交通量を処理することが難しくなる。モノレールは、大容量で、高速で走行できるため、未来の都市交通に最適な交通機関である。また、モノレールは、環境に優しい交通機関である。騒音や振動が抑えられ、省エネである。このように、モノレールは、未来の交通機関として、大きな期待を寄せている。ぜひ、未来の交通機関として、モノレールを積極的に活用してほしい。

### 躍進姫路の壮挙

姫路市長 石見元秀



あす開通式を迎えるモノレールは、姫路市の発展に大きく貢献する。これは、市長のリーダーシップと市民の協力のおかげである。市長は、モノレールの建設を断念することなく、最後までやり遂げた。市民も、モノレールの建設を積極的にサポートした。このように、市長と市民の協力のおかげで、姫路市は、未来の交通機関として、モノレールを開通させた。これは、姫路市の発展に大きく貢献する。ぜひ、未来の交通機関として、モノレールを積極的に活用してほしい。



中世紀の古城を思わせる手柄山終点

航空機・バス・オートバイ  
エンジン・産業機械

**川崎航空機工業株式会社**

取締役社長 永野喜美代

本社 神戸市生田区明石町38  
(仮事務所) 神戸市灘区御幸通1丁目6の1 (興通ビル)  
電話 神戸 (22) 3384~8

営業所 東京・大阪・九州・仙台・札幌・広島  
工場 明石・岐阜

鉄道車両・建設機械  
産業機械・高圧容器

**川崎車輛株式会社**

取締役社長 上田将雄

本社 神戸市長田区和田山通1丁目8  
電話 神戸 (67) 5021 (大代表)

営業所 神戸・東京・名古屋  
工場 神戸・播磨・加古川

創業明治7年  
総合請負業・土木建築設計施工

**西松建設株式会社**

取締役社長 西松三好  
関西支店長 上田明

本社 東京都港区芝西久保桜川町13  
電話 東京 (03) 0211 (大代表)

関西支店 大阪市東区約儀町2丁目41  
電話 大阪 (06) 1131 (代表)

姫路出張所 姫路市千代田町783 (千代田ビル内)  
電話 姫路 (22) 7939 (代表)

古い伝統/新しい技術/  
土木建築・設計施工・鉄工業

**佐藤工業株式会社**

取締役社長 佐藤欣治  
大阪支店長 山本良勝

本社 東京都中央区日本橋本町4-8  
電話 東京 (03) 1231 (代表)

富山市 榎木町1番11号  
電話 富山 (31) 6531 (代表)

大阪支店 大阪市東区北浜1-25  
電話 大阪 (26) 7221 (代表)

NEC

営業 有線・無線通信機器、電波機器、電子機器  
種目 データ機器及び電子部品の製造販売

**日本電気株式会社**

社長 小林宏治

本社 東京都港区芝5丁目7番15号  
東京支店 東京都千代田区丸の内1丁目8番地(新住友ビル)  
大阪支店 東京都港区芝5丁目33番7号(徳栄ビル)  
支店 大阪市東区北浜5丁目15番地(新住友ビル)  
支店 札幌 札幌市中央区南一条西3丁目  
支店 仙台 仙台市青葉区中央1丁目  
支店 名古屋 名古屋市中区栄1丁目  
支店 福岡 福岡市東区博多駅前2丁目  
支店 広島 広島市中区基町1丁目  
支店 岡山 岡山市北区中津2丁目  
支店 姫路 姫路市東区北浜1丁目

**北海道炭礦汽船株式会社**

取締役社長 萩原吉太郎

本社 東京都中央区日本橋室町2丁目1番地  
(三井ビル)

大阪営業所 大阪市北区中之島3の5(三井ビル)  
名古屋営業所 名古屋市中村区南宮町4の71

営業種目 輸出入国内販売

**丸紅飯田株式会社**

取締役社長 檜山広

東京本社 東京都千代田区大手町1丁目4 (大手町ビル)  
電話 東京 (26) 0111 (大代表)

大阪本社 大阪市東区本町3丁目3  
電話 大阪 (27) 2231 (大代表)

事業所 国内48局・海外84

**日本ロッキードモノレール株式会社**

本社 東京都港区赤坂本町7丁目1番地(信和ビル)  
電話 東京 (36) 1931 (代表)